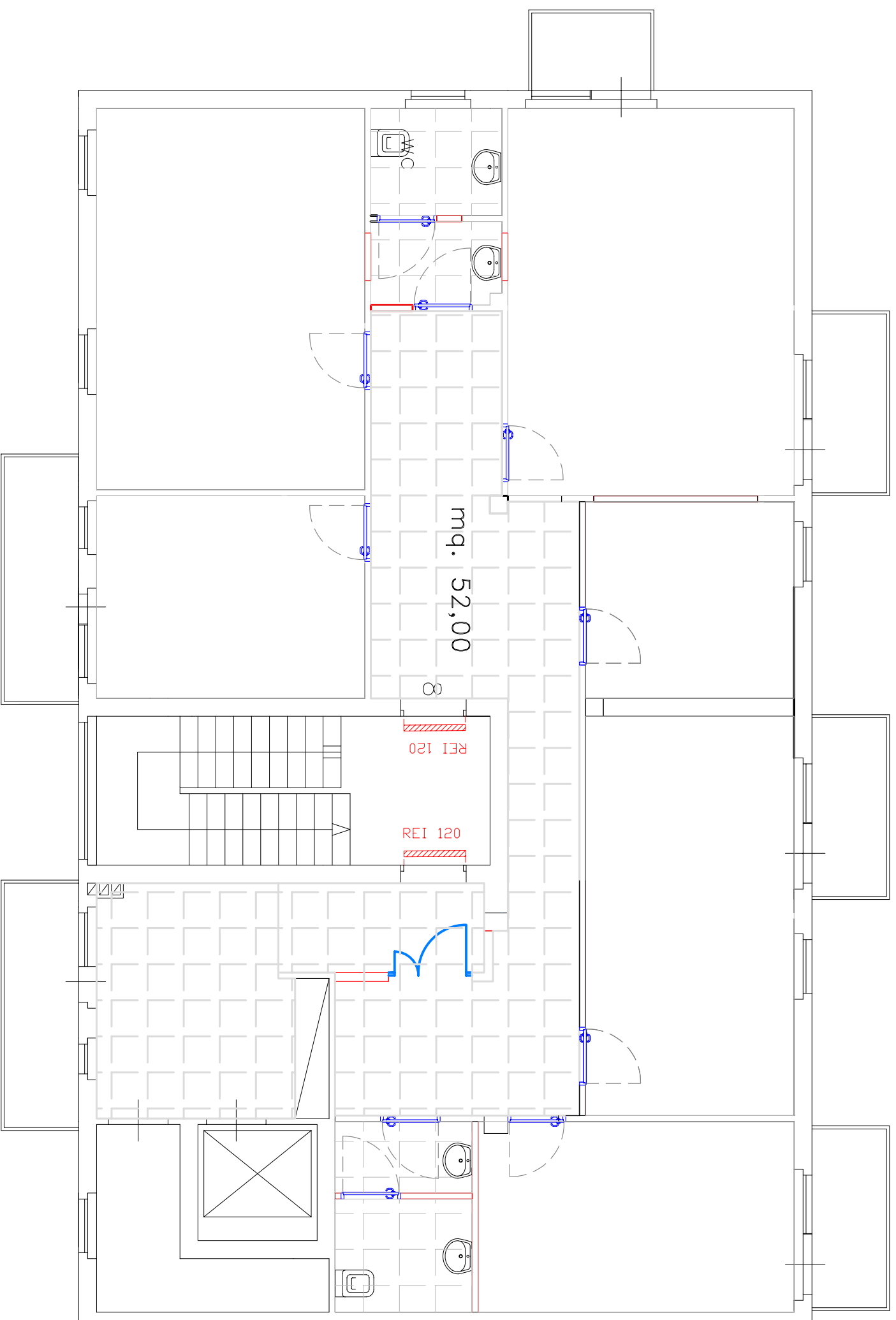


Direzione Provinciale di Gorizia
Pianta piano primo e secondo



Progettato da Arch. Bruno Colantonio

TAV. 06

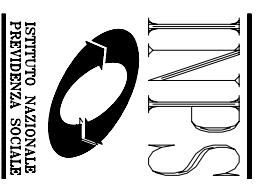
Approvato da

Data
GIUGNO 2013

Scala

SEDE REGIONALE FRIULI-VENEZIA GIULIA
Via C. Battisti, 10/D - 34125 TRIESTE
COORDINAMENTO ATTIVITA' TECNICO EDILIZIA

GORIZIA-Largo 27 Marzo, 11 -
2° piano - CONTROSOFFITTI



ISTITUTO NAZIONALE
PREVIDENZA SOCIALE