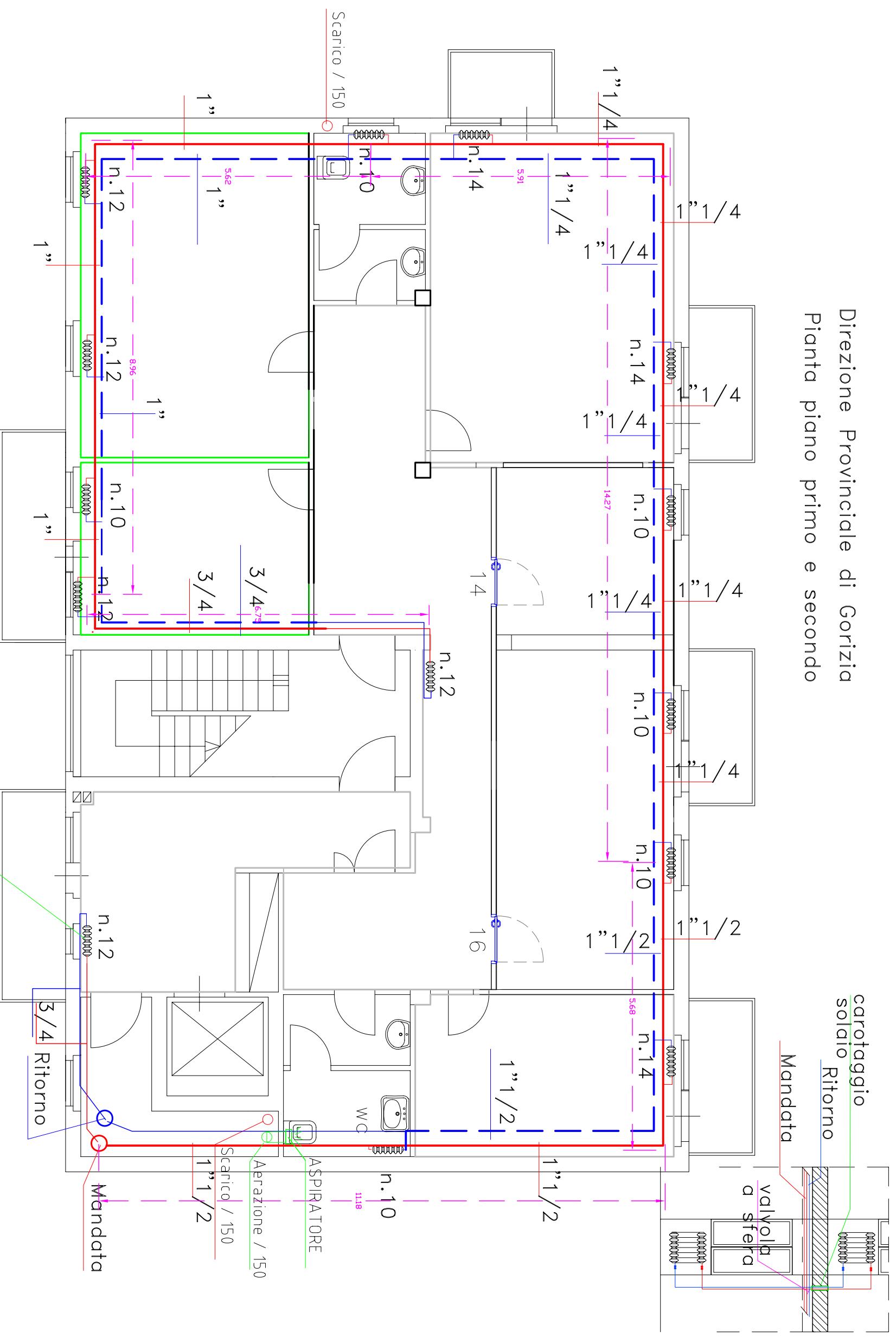


Direzione Provinciale di Gorizia
Pianta piano primo e secondo



n. 6 x n.10 = 60
n. 5 x n.12 = 60
n. 3 x n.14 = 42

n. 162x112,1W = n. 18.160,00W

Radiatore già collegato

Progettato da

Arch. Bruno Colantonio

TAV. 11

Approvato da

Data
GIUGNO 2013

Scala

SEDE REGIONALE FRIULI-VENEZIA GIULIA
Via C. Battisti,10/D – 34125 TRIESTE
COORDINAMENTO ATTIVITA' TECNICO EDILIZIA

GORIZIA—Largo 27 Marzo,11—

2° piano – RETE RISCALDAMENTO a SOFFITTO

1"1/2 = ml. 35,00

1"1/4 = ml. 40,00

1" = ml. 30,00

3/4" = ml. 11,00