

INPS
DIREZIONE REGIONALE TOSCANA
SETTORE TECNICO EDILIZIO
FIRENZE

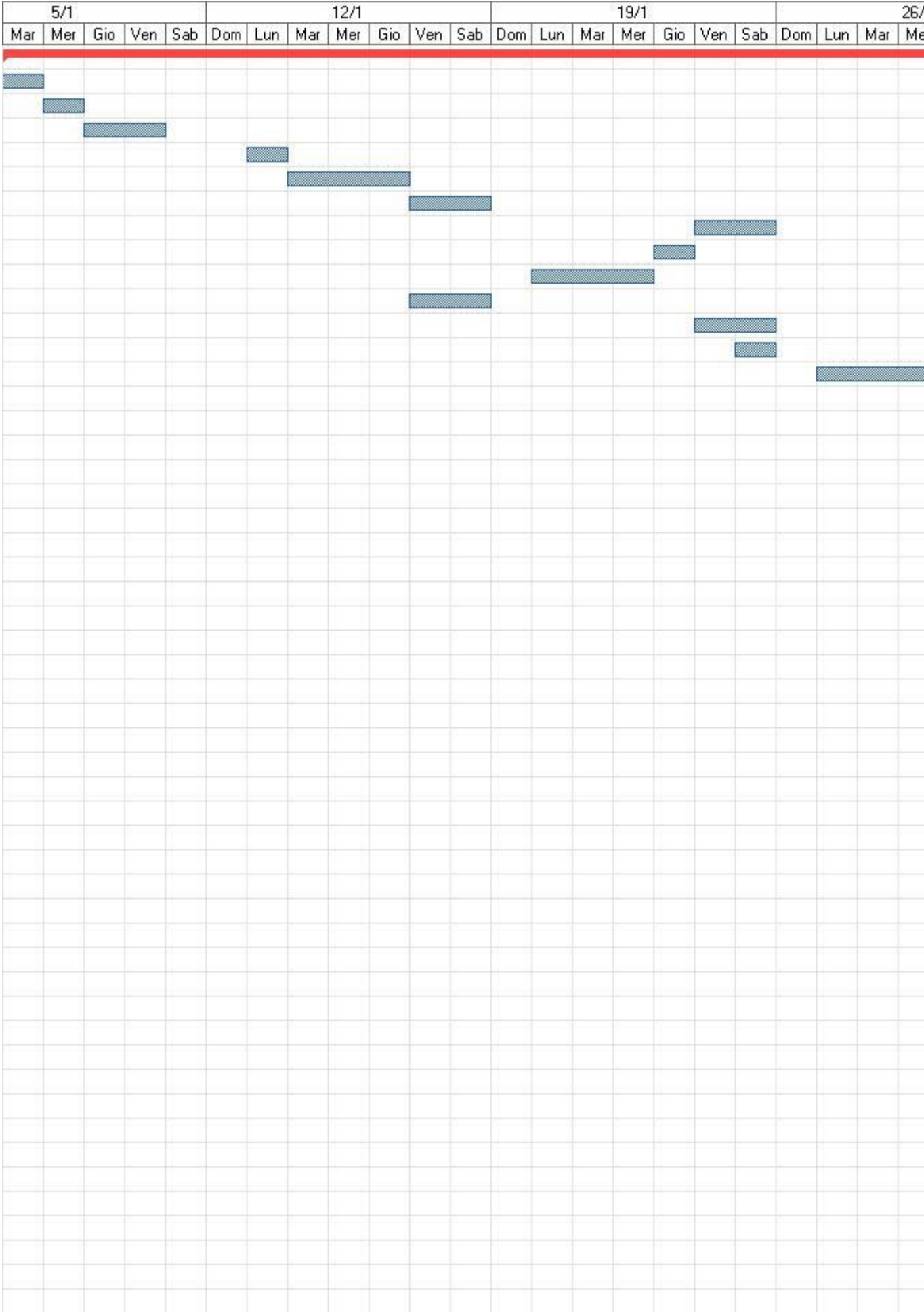
**SEDE PROVINCIALE DI PISA
PIAZZA GUERRAZZI, 17**

**OGGETTO : LAVORI DI ADEGUAMENTO DEL FRONT-OFFICE
PIANO RIALZATO DELLA DIREZIONE INPS DI PISA**

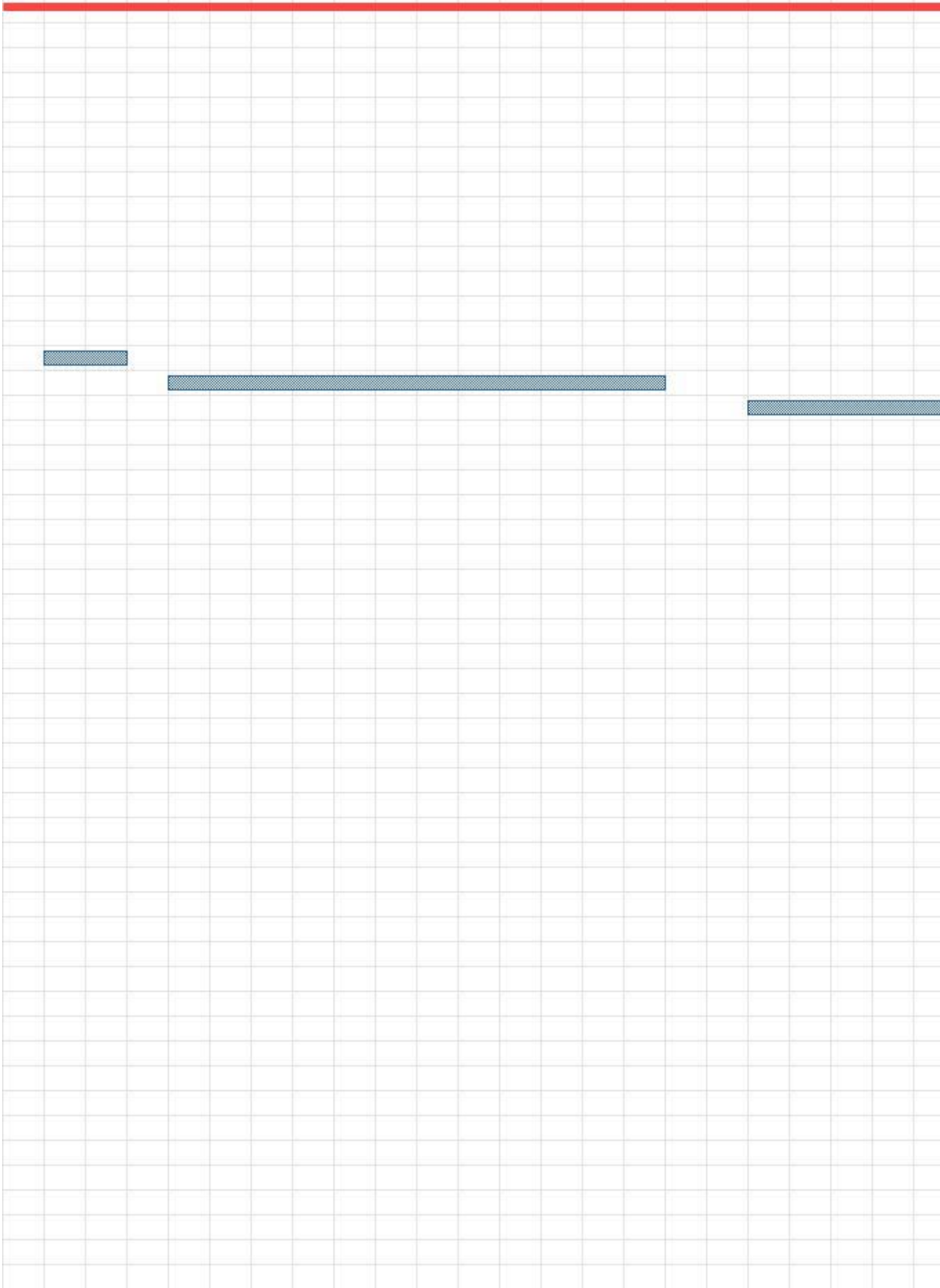
CRONOPROGRAMMA (diagramma di GANNT)

IL PROGETTISTA
(Geom. Giuseppe Cosenza)

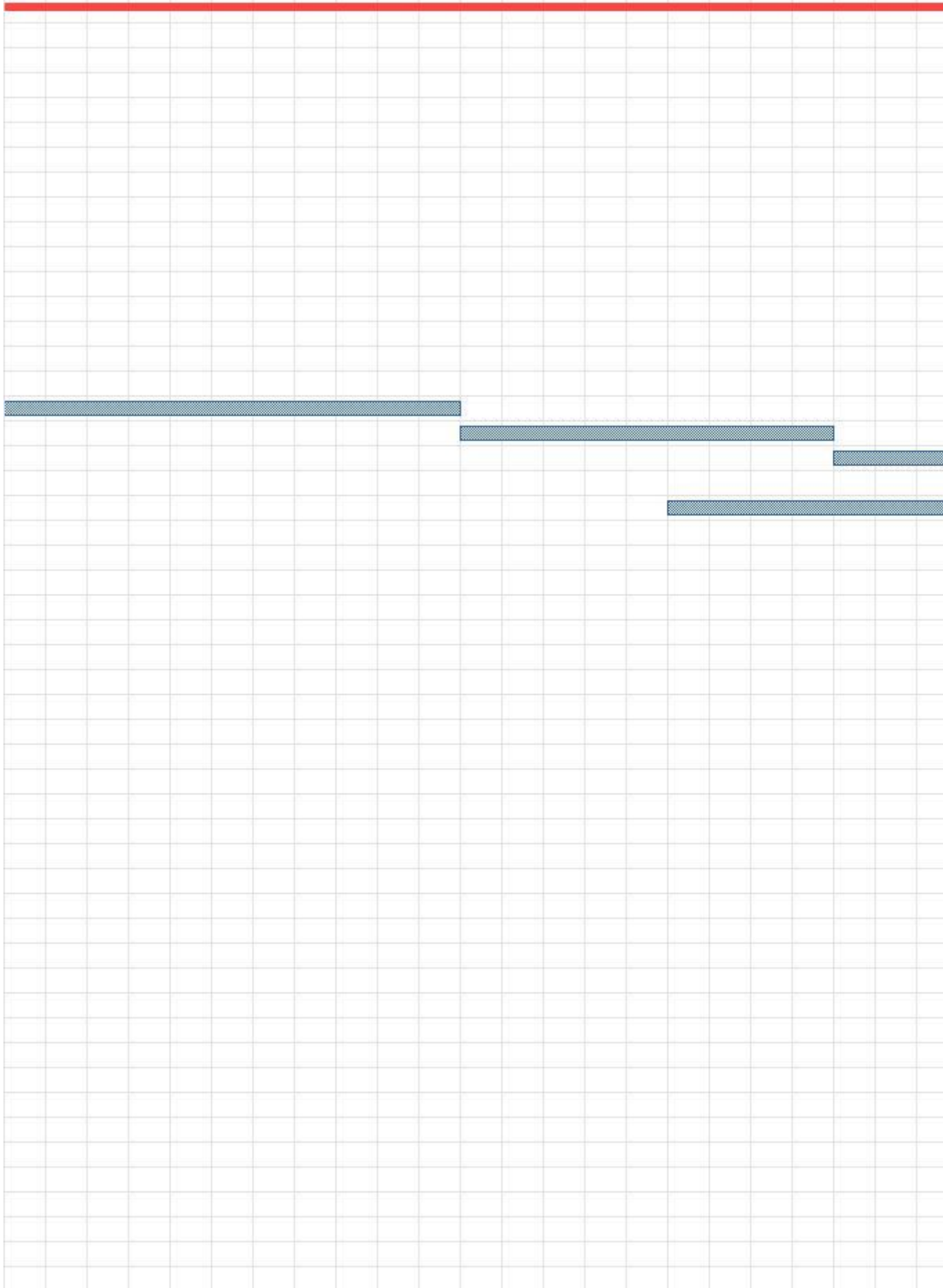
Lavorazione	Durata	Data inizio	Data fine	Impresa	Lun
☰ 1 - 1^ fase	116,00	07 01 14 00:00:00	03 05 14 00:00:00		
■ 1. 1 - riunioni sicurezza - consegna L...	1,00	07 01 14 00:00:00	08 01 14 00:00:00		
■ 1. 2 - dismissione plafoniere e impia...	1,00	08 01 14 00:00:00	09 01 14 00:00:00		
■ 1. 3 - dismissione controsoffitti	2,00	09 01 14 00:00:00	11 01 14 00:00:00		
■ 1. 4 - dismissione condizionatori	1,00	13 01 14 00:00:00	14 01 14 00:00:00		
■ 1. 5 - dismissione porte e pareti vetr...	3,00	14 01 14 00:00:00	17 01 14 00:00:00		
■ 1. 6 - demolizione murature 1^ parte	2,00	17 01 14 00:00:00	19 01 14 00:00:00		
■ 1. 7 - demolizione murature 1^ parte	2,00	24 01 14 00:00:00	26 01 14 00:00:00		
■ 1. 8 - dismissione di pavimento in pvc	1,00	23 01 14 00:00:00	24 01 14 00:00:00		
■ 1. 9 - spostamento armadio di cabla...	3,00	20 01 14 00:00:00	23 01 14 00:00:00		
■ 1. 10 - demolizione 1^ parte sottofo...	2,00	17 01 14 00:00:00	19 01 14 00:00:00		
■ 1. 11 - demolizione 2^ parte sottofo...	2,00	24 01 14 00:00:00	26 01 14 00:00:00		
■ 1. 12 - fori e tracce 1^ parte	1,00	25 01 14 00:00:00	26 01 14 00:00:00		
■ 1. 13 - nuova muratura	3,00	27 01 14 00:00:00	30 01 14 00:00:00		
■ 1. 14 - scarico bar	2,00	31 01 14 00:00:00	02 02 14 00:00:00		
■ 1. 15 - massetto di sottofondo	12,00	03 02 14 00:00:00	15 02 14 00:00:00		
■ 1. 16 - pavimento di granito rosa e c...	16,00	17 02 14 00:00:00	05 03 14 00:00:00		
■ 1. 17 - modifica e integrazione impia...	9,00	05 03 14 00:00:00	14 03 14 00:00:00		
■ 1. 18 - modifica ed integrazione impi...	8,00	14 03 14 00:00:00	22 03 14 00:00:00		
■ 1. 19 - fori e tracce 2^ parte	1,00	17 03 14 00:00:00	18 03 14 00:00:00		
■ 1. 20 - sostituzione infissi esterni	15,00	10 03 14 00:00:00	25 03 14 00:00:00		
■ 1. 21 - intonaci	13,00	24 03 14 00:00:00	06 04 14 00:00:00		
■ 1. 22 - controsoffitti	10,00	02 04 14 00:00:00	12 04 14 00:00:00		
■ 1. 23 - installazione ventilconvettori ...	9,00	14 04 14 00:00:00	23 04 14 00:00:00		
■ 1. 24 - installazione plafoniere e luci...	6,00	20 04 14 00:00:00	26 04 14 00:00:00		
■ 1. 25 - tinteggiatura pareti	5,00	28 04 14 00:00:00	03 05 14 00:00:00		
■ 1. 26 - installazione porte	4,00	29 04 14 00:00:00	03 05 14 00:00:00		
☰ 1 - 2^ fase	101,00	05 05 14 00:00:00	14 08 14 00:00:00		
■ 1. 1 - allestimento cantiere	1,00	05 05 14 00:00:00	06 05 14 00:00:00		
■ 1. 2 - dismissione plafoniere e impia...	2,00	06 05 14 00:00:00	08 05 14 00:00:00		
■ 1. 3 - dismissione controsoffitti	3,00	07 05 14 00:00:00	10 05 14 00:00:00		
■ 1. 4 - dismissione condizionatori	3,00	12 05 14 00:00:00	15 05 14 00:00:00		
■ 1. 5 - dismissione porte e pareti vetr...	5,00	12 05 14 00:00:00	17 05 14 00:00:00		
■ 1. 6 - dismissione di pavimento in pvc	1,00	19 05 14 00:00:00	20 05 14 00:00:00		
■ 1. 7 - demolizione 1^ parte sottofon...	4,00	16 05 14 00:00:00	20 05 14 00:00:00		
■ 1. 8 - fori e tracce 1^ parte	2,00	16 05 14 00:00:00	18 05 14 00:00:00		
■ 1. 9 - tramezzi wc	3,00	19 05 14 00:00:00	22 05 14 00:00:00		
■ 1. 10 - scarico wc	3,00	21 05 14 00:00:00	24 05 14 00:00:00		
■ 1. 13 - massetto di sottofondo	5,00	26 05 14 00:00:00	31 05 14 00:00:00		
■ 1. 12 - tracce e fori 2^ parte	1,00	24 05 14 00:00:00	25 05 14 00:00:00		
■ 1. 11 - impianto idrico wc	9,00	03 06 14 00:00:00	12 06 14 00:00:00		
■ 1. 15 - pavimento di granito nero e pi...	7,00	18 06 14 00:00:00	25 06 14 00:00:00		
■ 1. 14 - rivestimento pareti wc	6,00	12 06 14 00:00:00	18 06 14 00:00:00		
■ 1. 16 - modifica e integrazione impia...	8,00	23 06 14 00:00:00	01 07 14 00:00:00		
■ 1. 17 - modifica ed integrazione impi...	16,00	30 06 14 00:00:00	16 07 14 00:00:00		
■ 1. 18 - sostituzione infissi esterni	22,00	30 06 14 00:00:00	22 07 14 00:00:00		
■ 1. 19 - intonaci	4,00	30 06 14 00:00:00	04 07 14 00:00:00		
■ 1. 20 - controsoffitti	10,00	15 07 14 00:00:00	25 07 14 00:00:00		
■ 1. 21 - installazione sanitari, ventilo...	26,00	14 07 14 00:00:00	09 08 14 00:00:00		
■ 1. 22 - installazione plafoniere e luci...	9,00	28 07 14 00:00:00	06 08 14 00:00:00		
■ 1. 23 - tinteggiatura pareti	8,00	04 08 14 00:00:00	12 08 14 00:00:00		
■ 1. 24 - installazione porte	3,00	11 08 14 00:00:00	14 08 14 00:00:00		



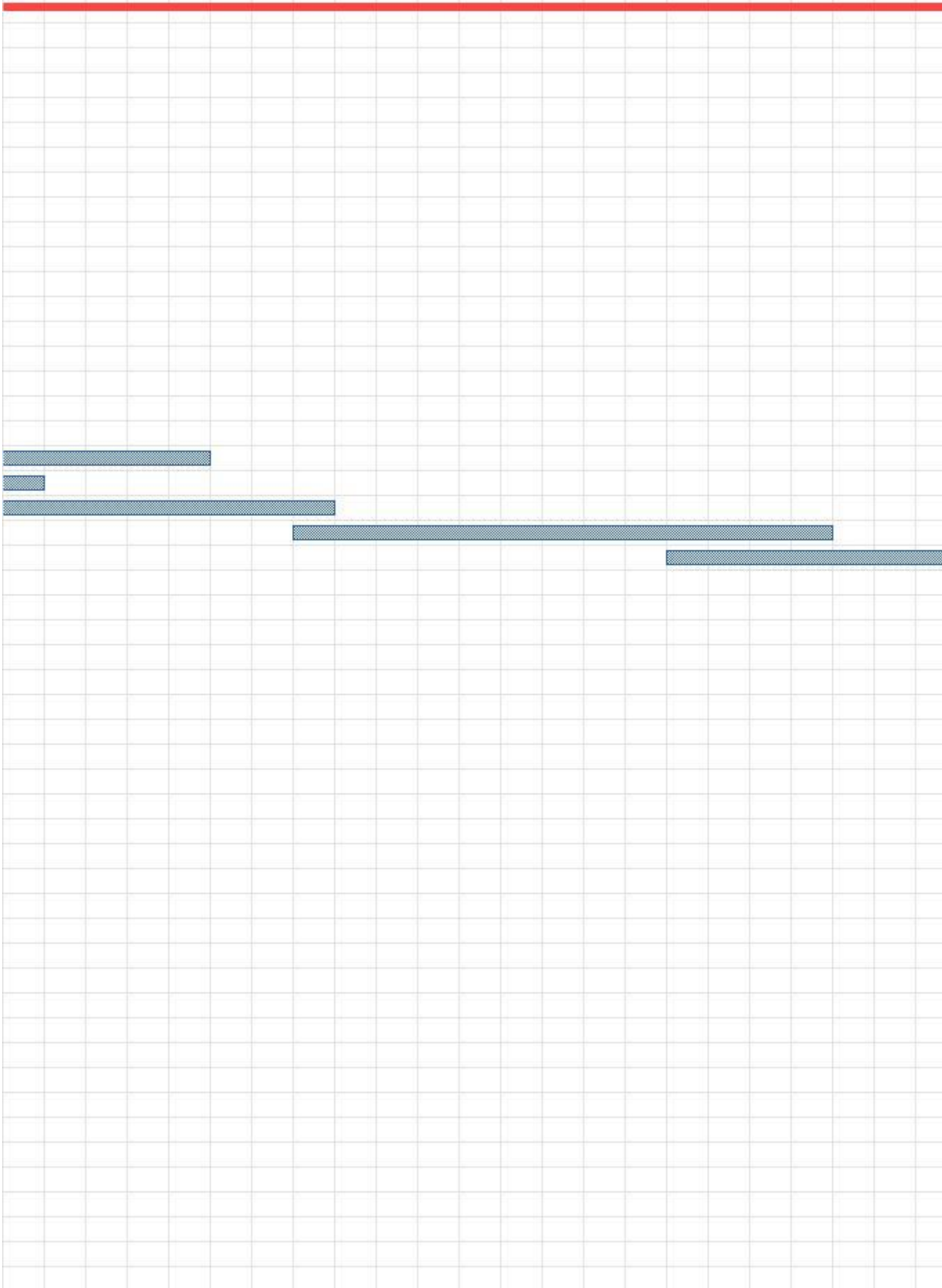
			2/2							9/2							16/2						
Gio	Ven	Sab	Dom	Lun	Mar	Mer	Gio	Ven	Sab	Dom	Lun	Mar	Mer	Gio	Ven	Sab	Dom	Lun	Mar	Mer	Gio	Ven	



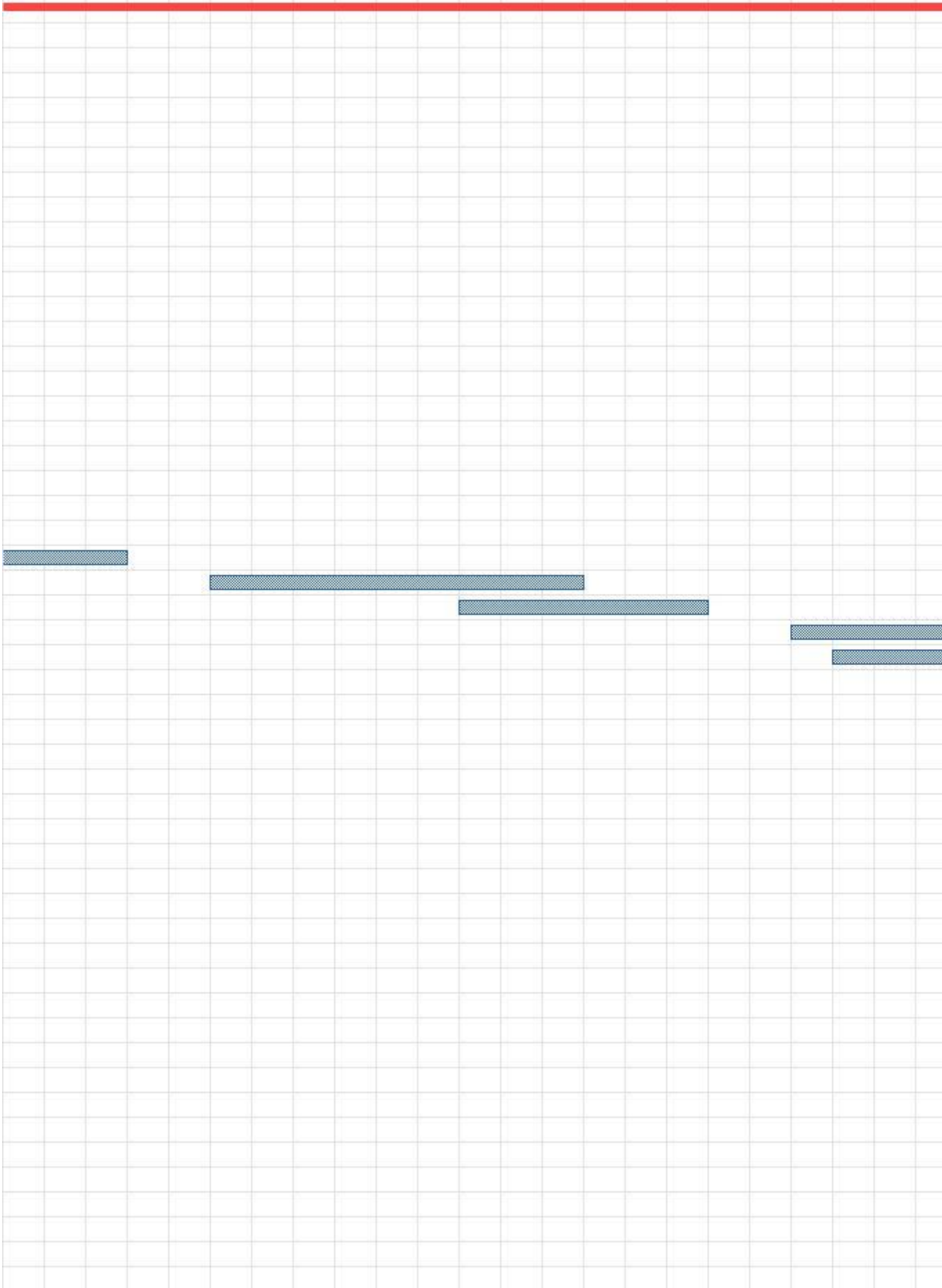
	23/2							2/3							9/3							
Sab	Dom	Lun	Mar	Mer	Gio	Ven	Sab	Dom	Lun	Mar	Mer	Gio	Ven	Sab	Dom	Lun	Mar	Mer	Gio	Ven	Sab	Dom

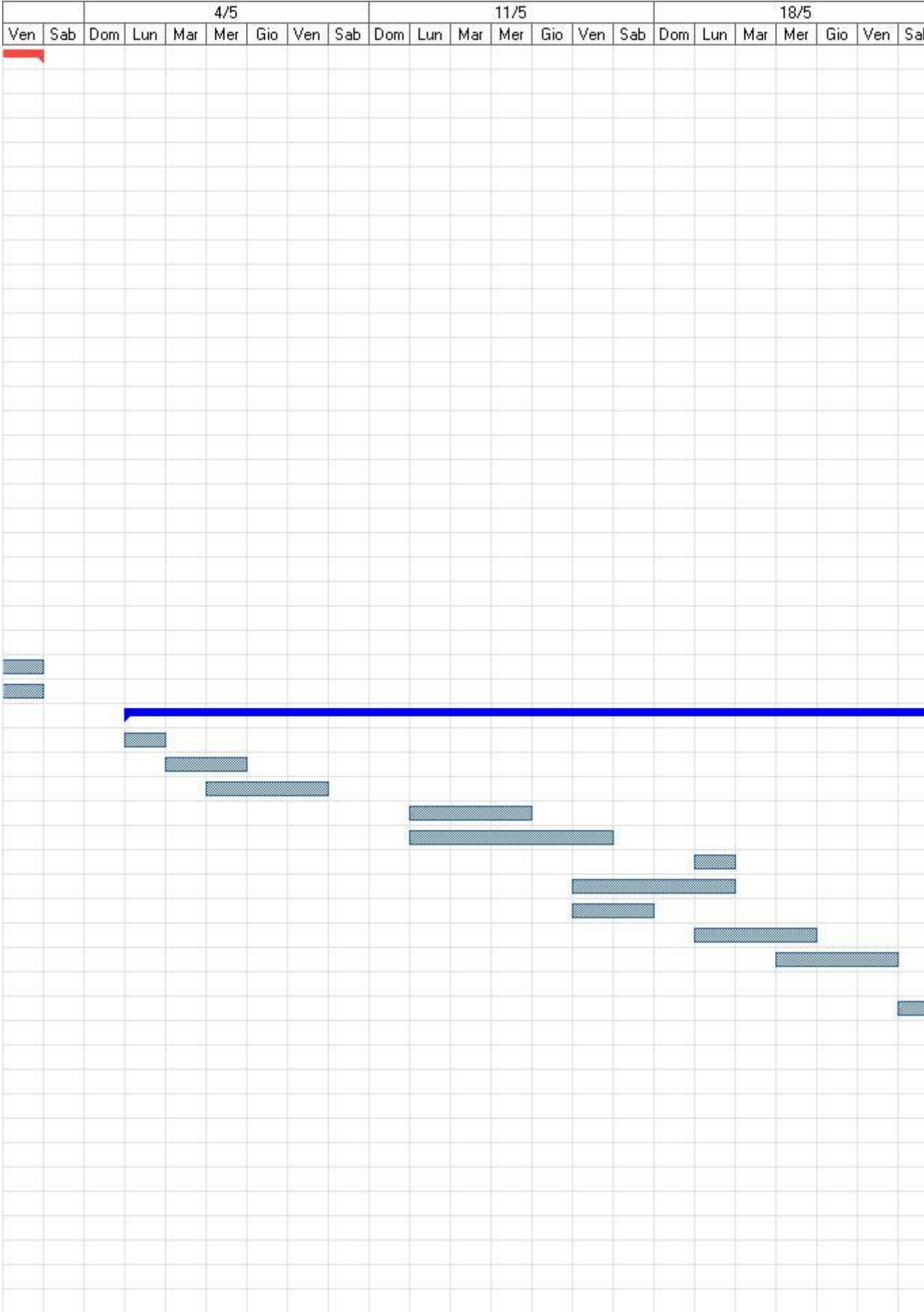


16/3						23/3						30/3										
Lun	Mar	Mer	Gio	Ven	Sab	Dom	Lun	Mar	Mer	Gio	Ven	Sab	Dom	Lun	Mar	Mer	Gio	Ven	Sab	Dom	Lun	Ma

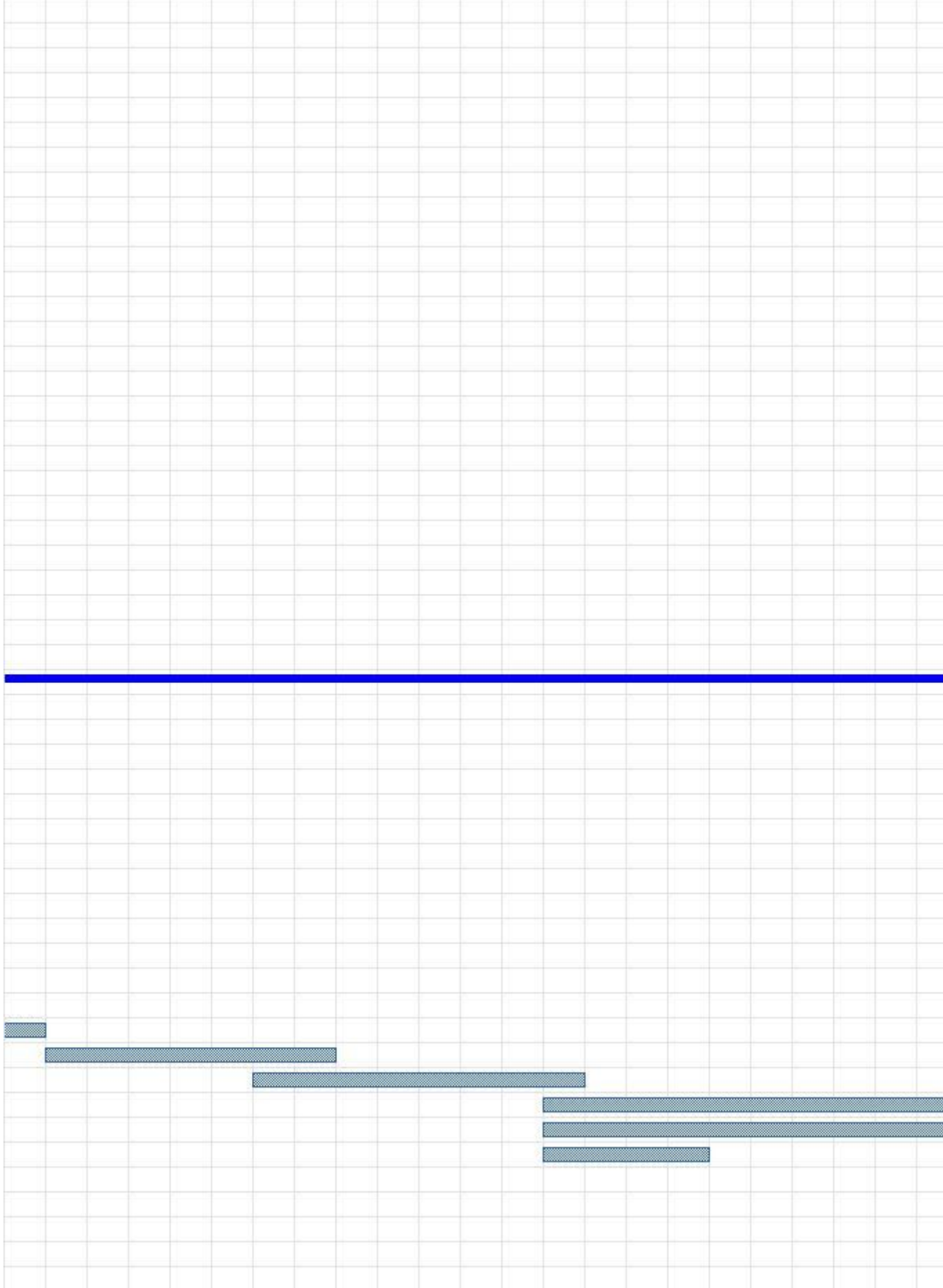


6/4				13/4								20/4								27/4			
Mer	Gio	Ven	Sab	Dom	Lun	Mar	Mer	Gio	Ven	Sab	Dom	Lun	Mar	Mer	Gio	Ven	Sab	Dom	Lun	Mar	Mer	Gio	





15/6					22/6						29/6						6/7					
Mar	Mer	Gio	Ven	Sab	Dom	Lun	Mar	Mer	Gio	Ven	Sab	Dom	Lun	Mar	Mer	Gio	Ven	Sab	Dom	Lun	Mar	Mer



	3/8							10/8						
Sab	Dom	Lun	Mar	Mer	Gio	Ven	Sab	Dom	Lun	Mar	Mer	Gio	Ven	

