



SEDE PROVINCIALE BAT  
piano quarto

Risanamento conservativo con rifiniture e rinnovo degli elementi costitutivi ed impianti progetto - costruzioni

A/2

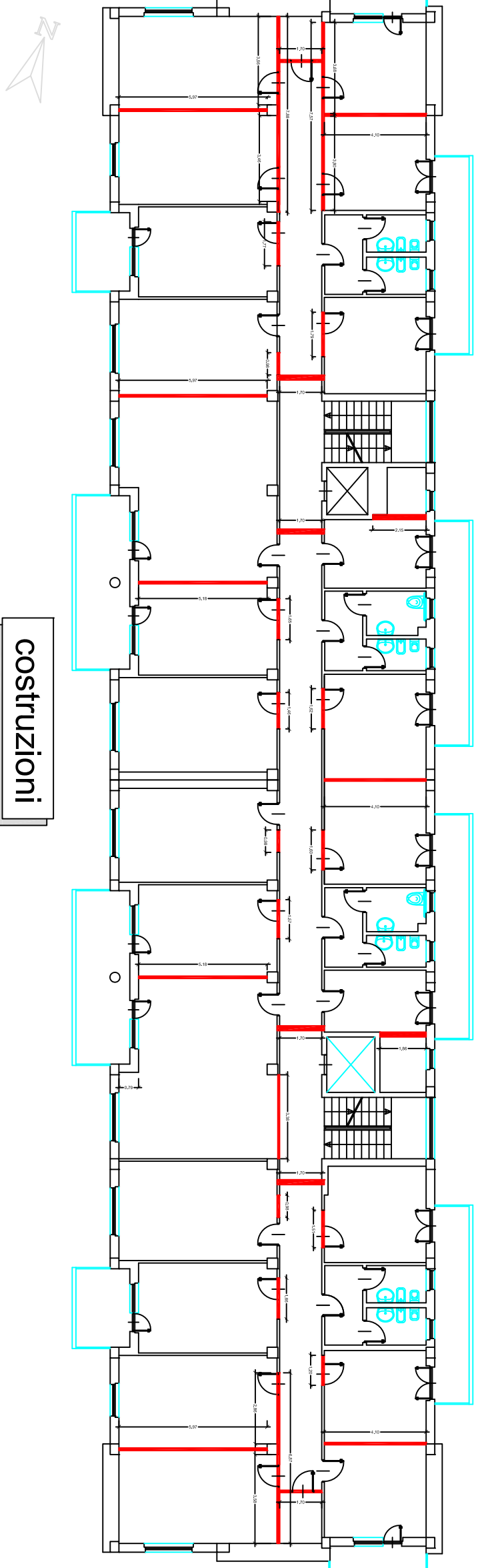
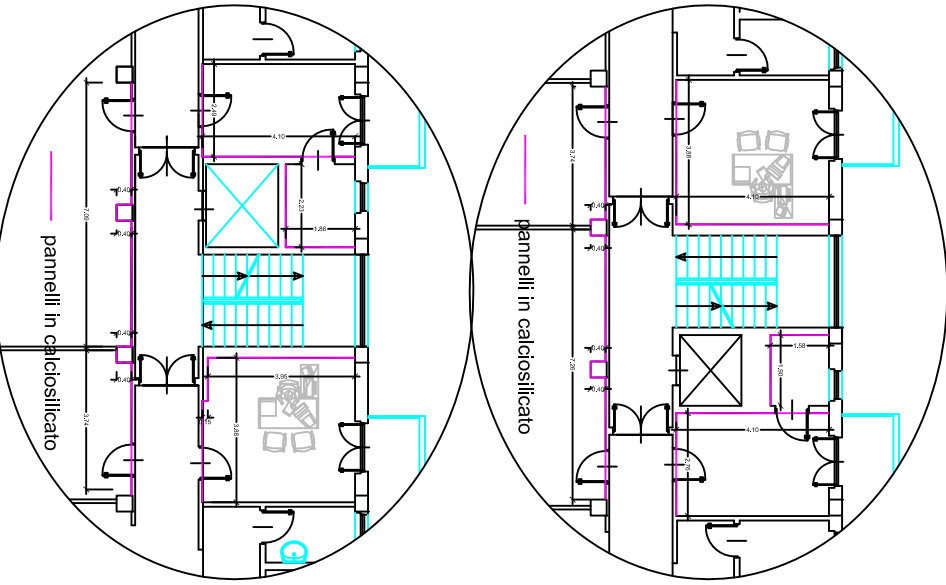
1:100

Progettista  
Ing. Michele Porcelli - Ufficio Tecnico INPS

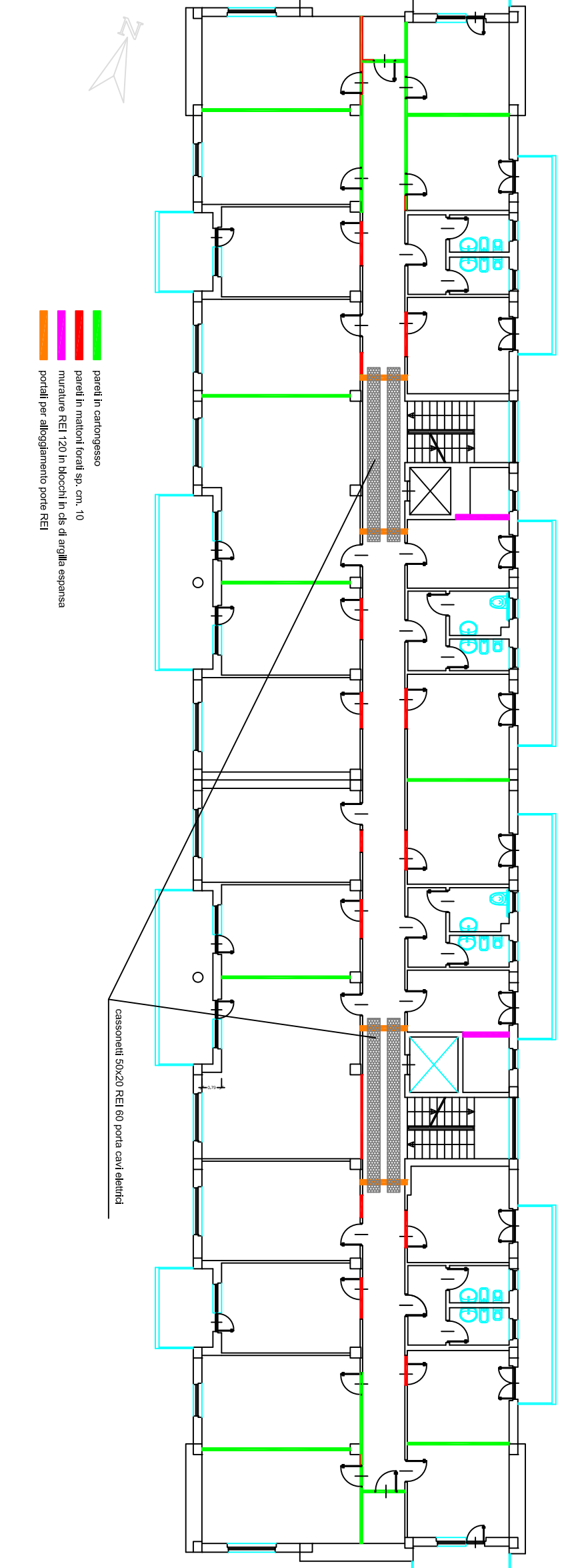
Data  
settembre 2013



Direzione Regionale Puglia



costruzioni



- pareti in cartongesso
- pareti in mattoni forati sp. cm. 10
- murature REI 120 in blocchi in ds di argilla espansa
- portali per alloggiamento porte REI

cassonetti 50x20 REI 60 porta cavi elettrici