



SEDE PROVINCIALE BAT
piano terzo

Risanamento conservativo con ripristino e rinnovo degli elementi costitutivi ed impianti progetto - costruzioni

A/5

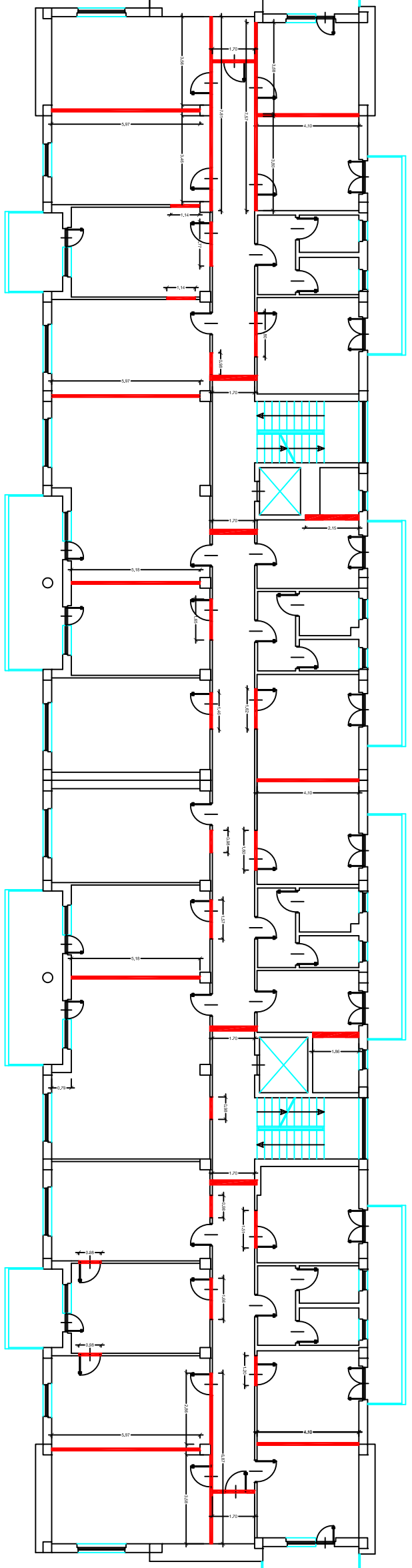
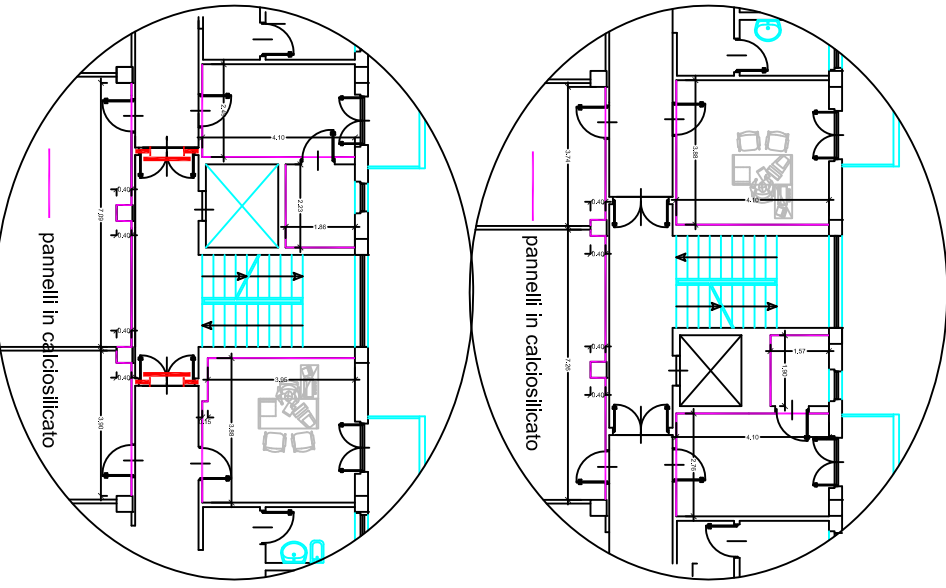
1:100

settembre 2013

Ing. Michele Porcellì - Ufficio Tecnico INPS



Direzione Regionale Puglia



costruzioni

- pareti in cartongesso
- pareti in mattoni forati sp. cm. 10
- murature REI 120 in blocchi in ds di argilla espansa
- portali per alloggiamento porte REI

cassonetti 50x20 REI 60 porta cavi elettrici

