

# Direzione Regionale Puglia



SEDE PROVINCIALE BAT  
piani terzo e quarto

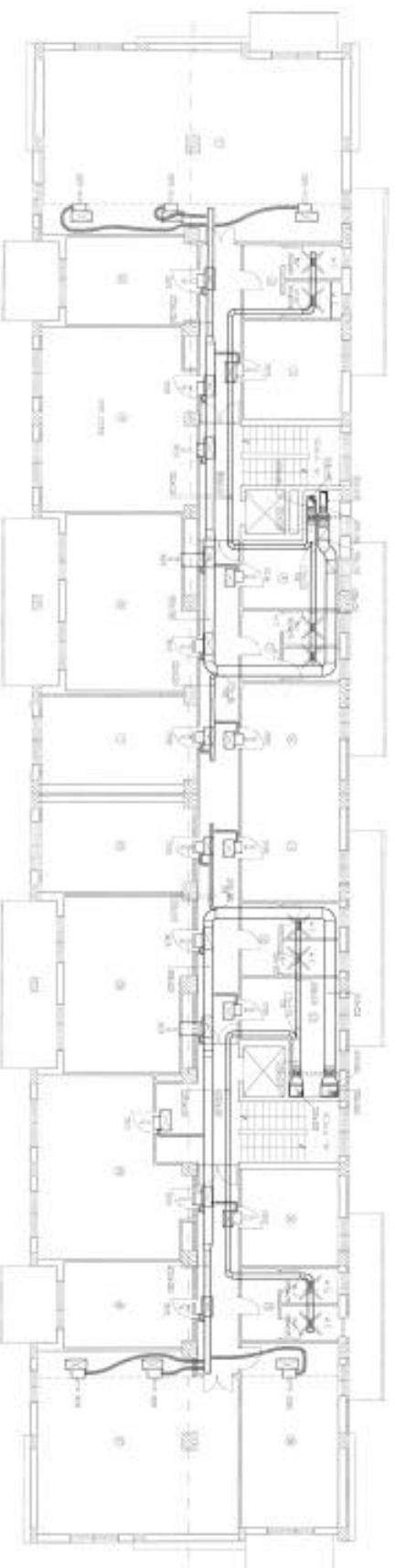
Risanamento conservativo con ripristino e rinnovo  
degli elementi costitutivi ed impianti  
stato dei luoghi - canali da rimuovere

# A/7

ing. Michele Porcelli - Ufficio Tecnico INPS

settembre 2013

1:200



stato dei luoghi

