

INPS SEDE REGIONALE PER LA SICILIA
UFFICIO TECNICO REGIONALE PALERMO

OGGETTO: MESSINA -. Locali ex INPDAP siti in Via Tommaso Capra, n.301
Piani: terra, primo, secondo, terzo, quarto e copertura.

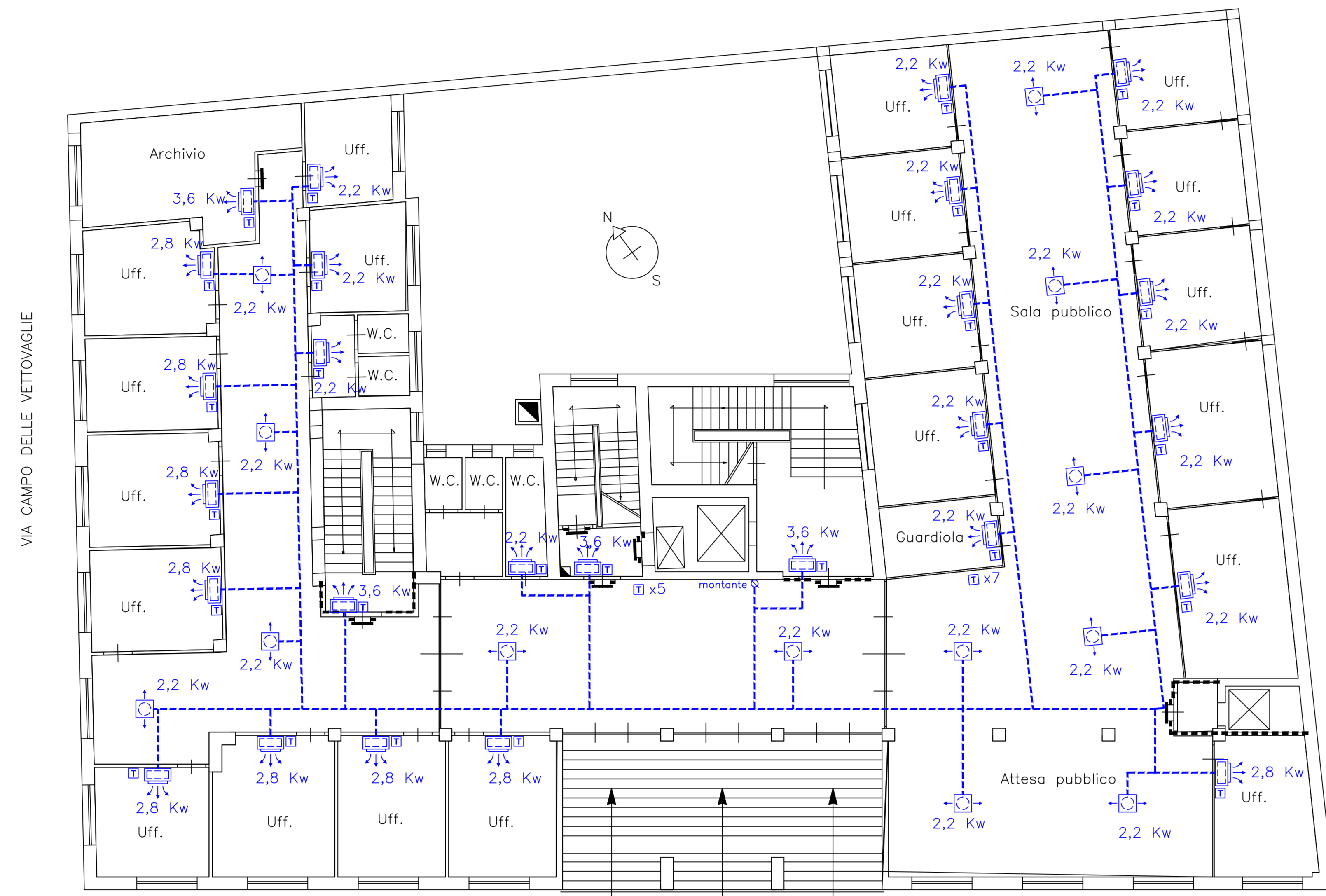
IMPIANTO DI CONDIZIONAMENTO RAP. 1:100 DATA: maggio 2014
AGGIORNAMENTI

DISSEGNIATORE: Geom. Sire Corvello
COLLABORATORE: Geom. Sire Corvello
PROGETTISTA: P. Antonio Di Stefano
DIRITTO LAVORO: P. Antonio Di Stefano

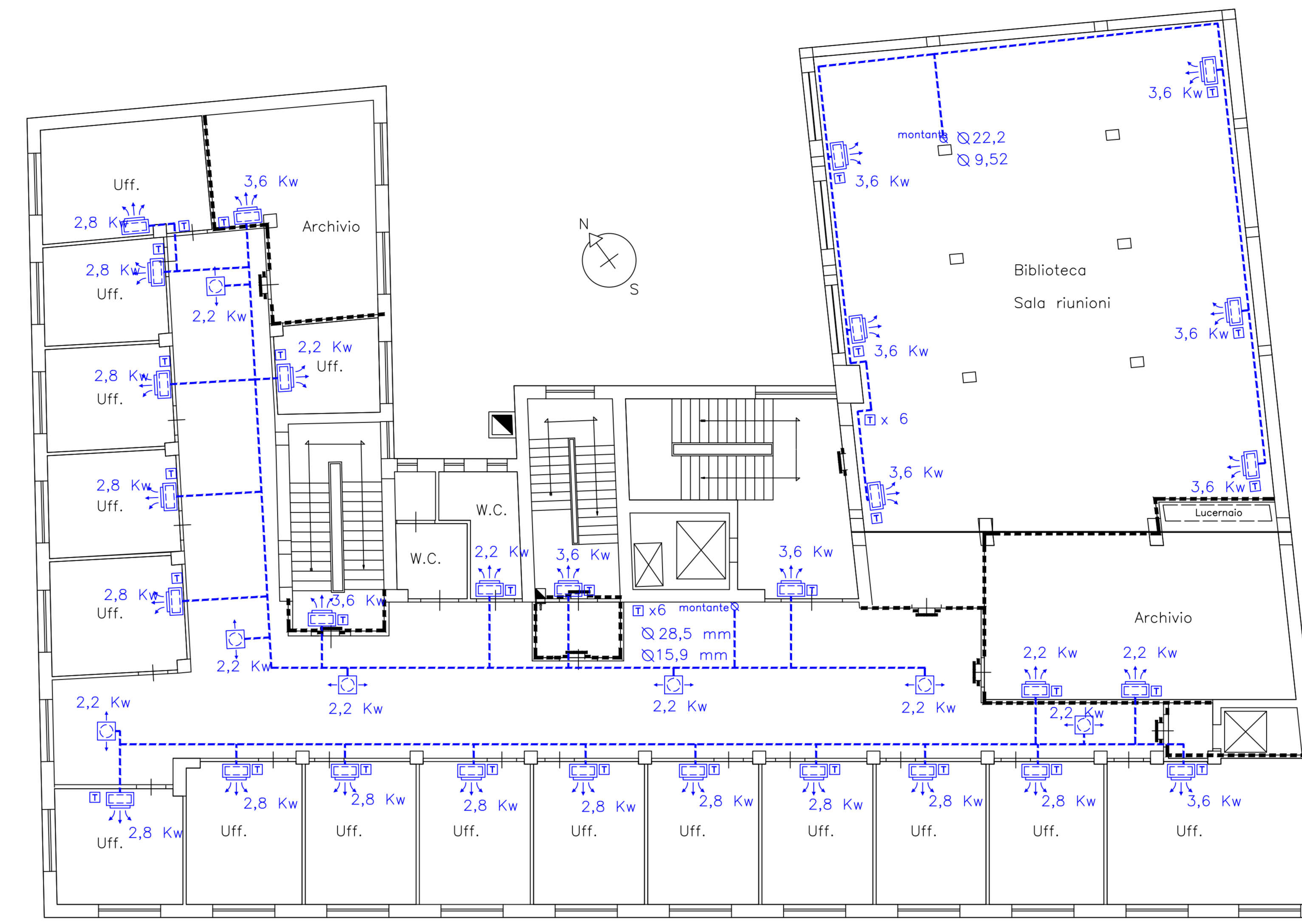
TAVOLA: 1

LEGENDA

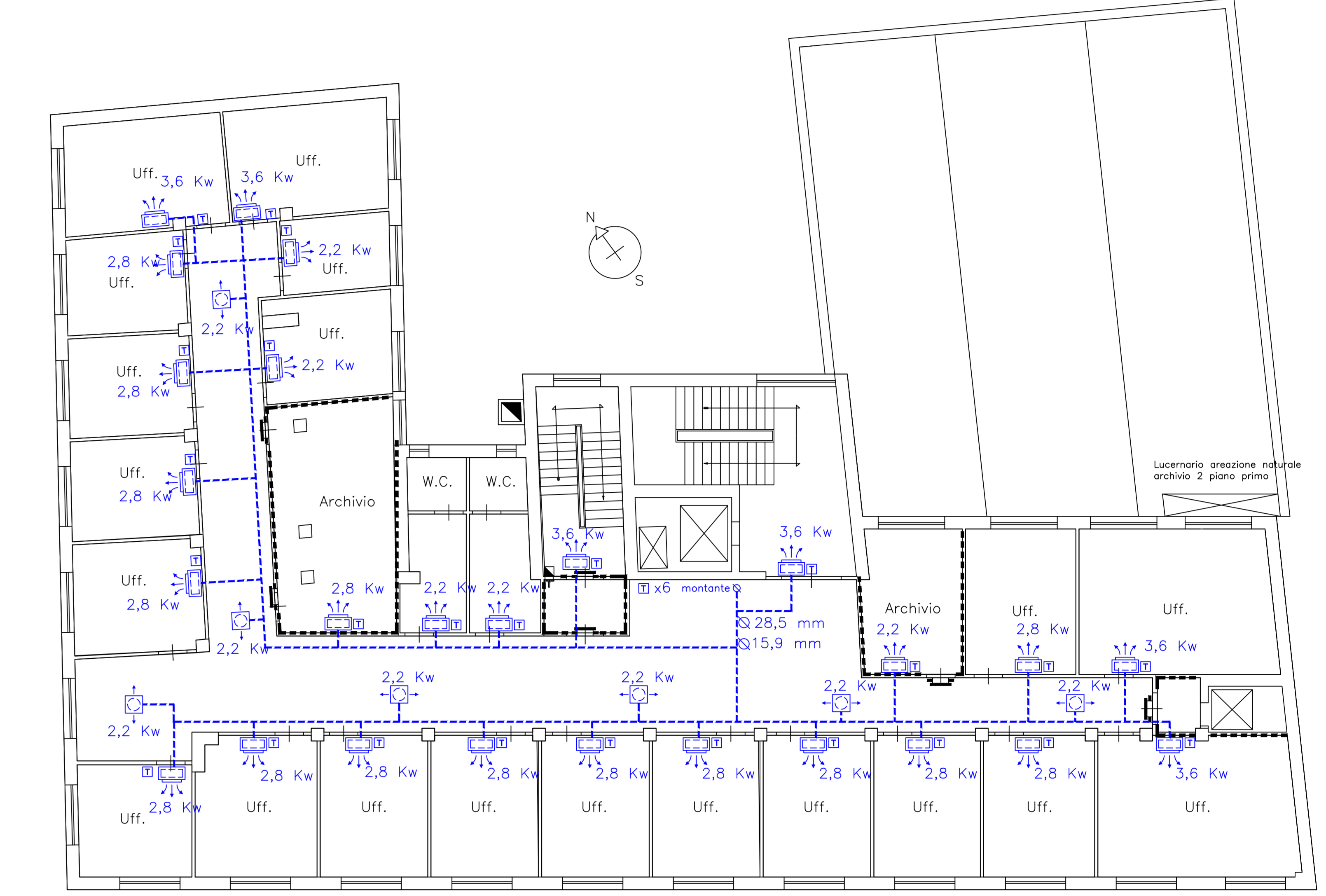
	UNITA' INTERNA VVV A PARITE DI POTENZA/INTEGRAZIONE CON UN SEZIONO CAVITARIO
	UNITA' INTERNA VVV A CAPACITA' ASSOLUTA/INTEGRAZIONE CON UN SEZIONO CAVITARIO
	TERMOSTATO CAMBIANTE/COMPONENTI DI SEZIONO CAVITARIO ELETTRICO ALLA MACCHINA
	FUNZIONE IN FASE COIBENTATA/INTEGRAZIONE ASSOLUTA ALLA PORTATA, MANDATA/RITORNO E SCARICO CONDENSATA
	COILIA UNITA MONOTERMO/FUNZIONE MANDATA, RITORNO E SCARICO CONDENSATA IN FASE COIBENTATA
	UNITA' ESTERNA A VOLUIME DI REFRIGERANTE VARIABILE VVV - POTENZA DI RAFFREDDAMENTO (RTA) Kw - POTENZA DI RISCALDAMENTO



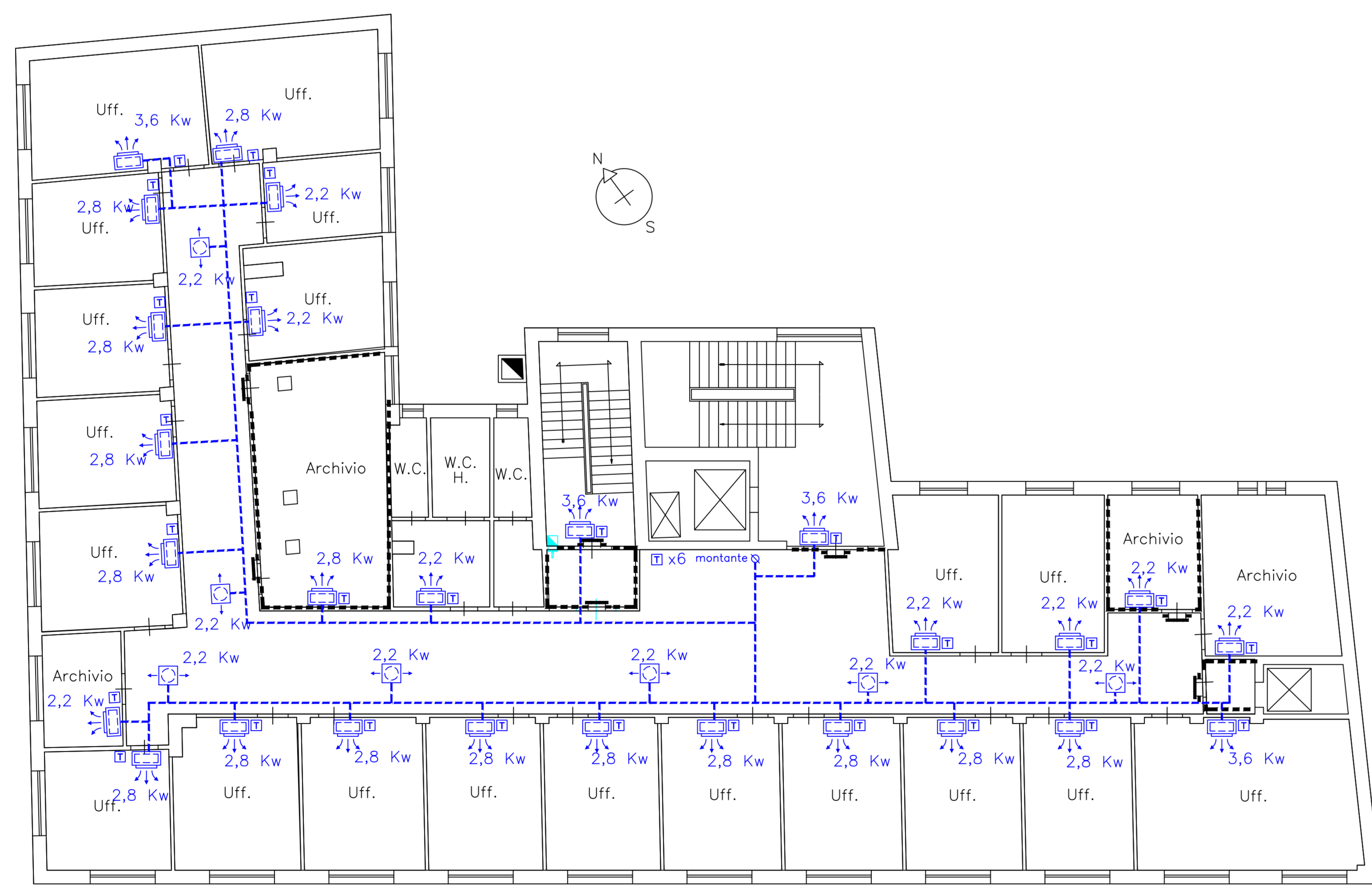
Piano Rialzato



Piano Primo



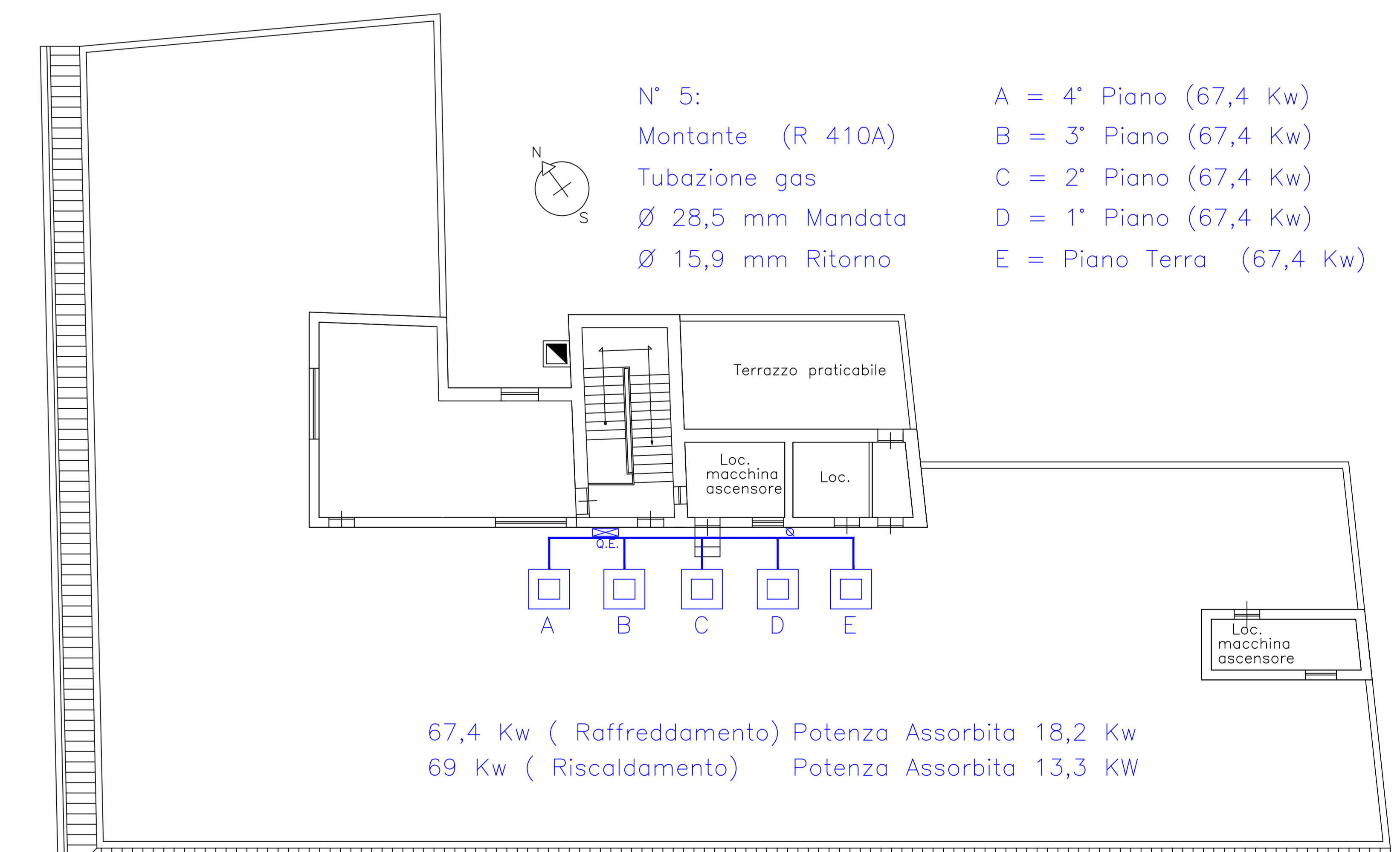
Piano Secondo



Piano Terzo



Piano Quarto



Piano Terrazzo praticabile