



SEDE PROVINCIALE BARI
via Cirillo 106 - Bari

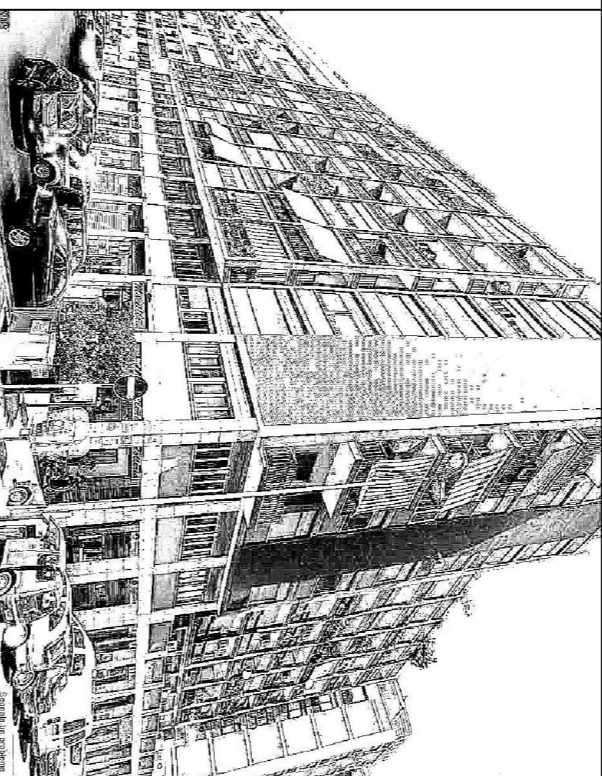
A/2

Risanamento conservativo con ripristino e
rinovo degli elementi costitutivi e impianti
progetto architettonico

Progettazione generale ed architettonica
Ing. Michele Porcelli - Ufficio Tecnico INPS
Progettazione impianti elettrici e collaudi
per. Ind. Ruggero Frisario - Ufficio Tecnico INPS
Progettazione impianti di climatizzazione
per. Ind. Savino Restaino - Ufficio Tecnico INPS

DATA ottobre 2014

1:100



Direzione Regionale Puglia

