


COMUNE DI PISA

I.N.P.S. - DIREZIONE PROVINCIALE PISA
PIAZZA GUERRAZZI, 17

Tavola 1	SCALA 1:100	 <p>I.N.P.S. Direzione Reg.le Toscana Ufficio Tecnico Edilizio Via del Proconsolo, 10 FIRENZE</p>
	Data: Nov. 2014	
	Agg.:	
	Agg.:	

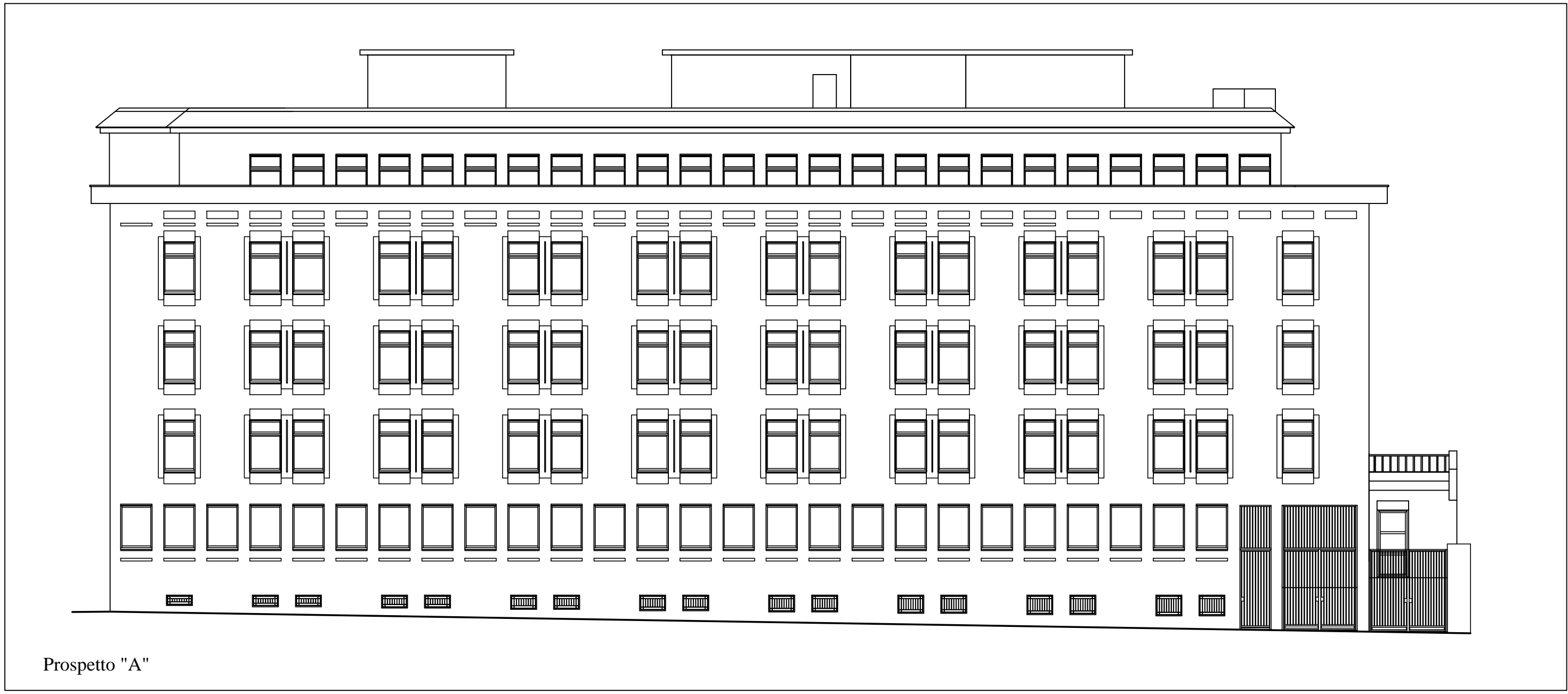
OGGETTO:
RIPRISTINO DELLE FACCIATE

PROSPETTI

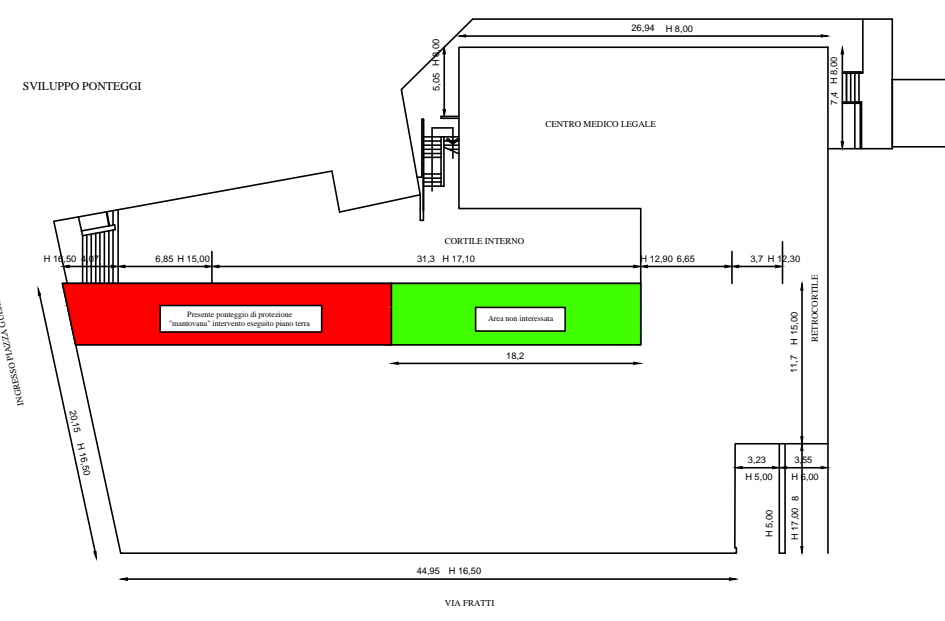
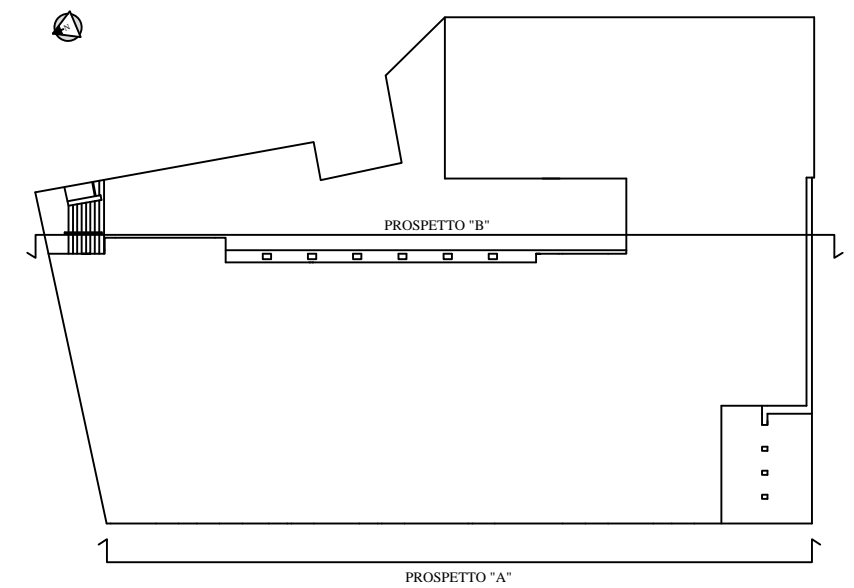
COLLABORATORE AL PROGETTO
ED ELABORAZIONE GRAFICA
(Antonino MANCARI)

PROGETTISTA E DIRETTORE DEI LAVORI
(Geom. Giuseppe COSENZA)

IL DIRETTORE PROVINCIALE
(Dr.ssa Angela VALENTI)



Prospetto "A"



Prospetto "B"