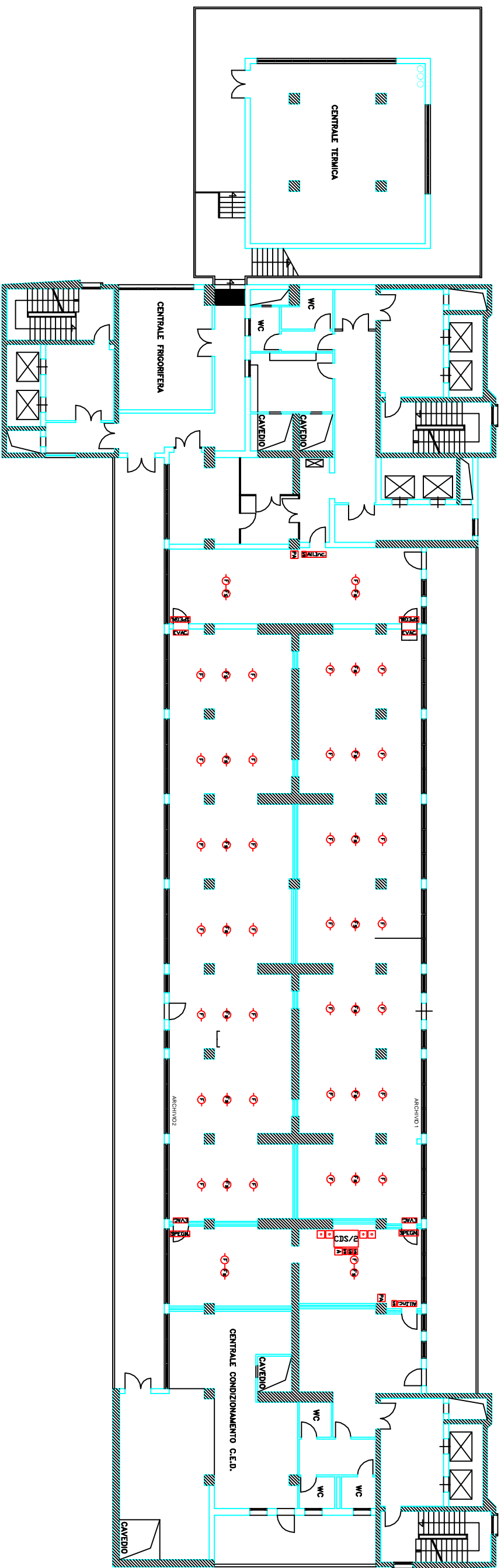


INPS SISTEMA	SEDE REGIONALE PER L'UMBRIA	repp.
	via Maria Angiolini de-otto roma-umbria/2071	dimens.
prodotto	elaborato	
PG-01	data 18.10.2014	PIANO SETTIMO (329)
Revisione calc. gb partenti	INOVTO:	
	RISTRUTTURAZIONE 7° PIANO	
Revisore STRUTTURALE prof. Arch. Leo	STATO DI PROGETTO	
		INV. R1
IMPIANTO RIVELAMENTO INCENDI ARCHIVI		



- CDS/2 CENTRALE DI RIVELAZIONE E SPEGNIMENTO (2 CANALI)
- F RIVELATORE OTTICO PUNTIFORME DI FUMO
- S RIVELATORE OTTICO PUNTIFORME DI FUMO IN SOTTOPAVIMENTO CON RIPETITORE LUMINOSO
- PA PULSANTE MANUALE ALLARME INCENDIO
- A PULSANTI SCARICA MANUALE ED INIBIZIONE SPEGNIMENTO
- EVA TARGA ALLARME INCENDIO EVACUARE IL LOCALE
- SPEGN TARGA ALLARME INCENDIO SPEGNIMENTO IN CORSO
- ALLINC TARGA ALLARME INCENDIO
- A ALIMENTATORE SUPPLEMENTARE
- P.R. PANNELLO REMOTO (CONSOLE) CENTRALE RIVELAZIONE INCENDI
- I/O MODULO 1 INGRESSO - 1 USCITA