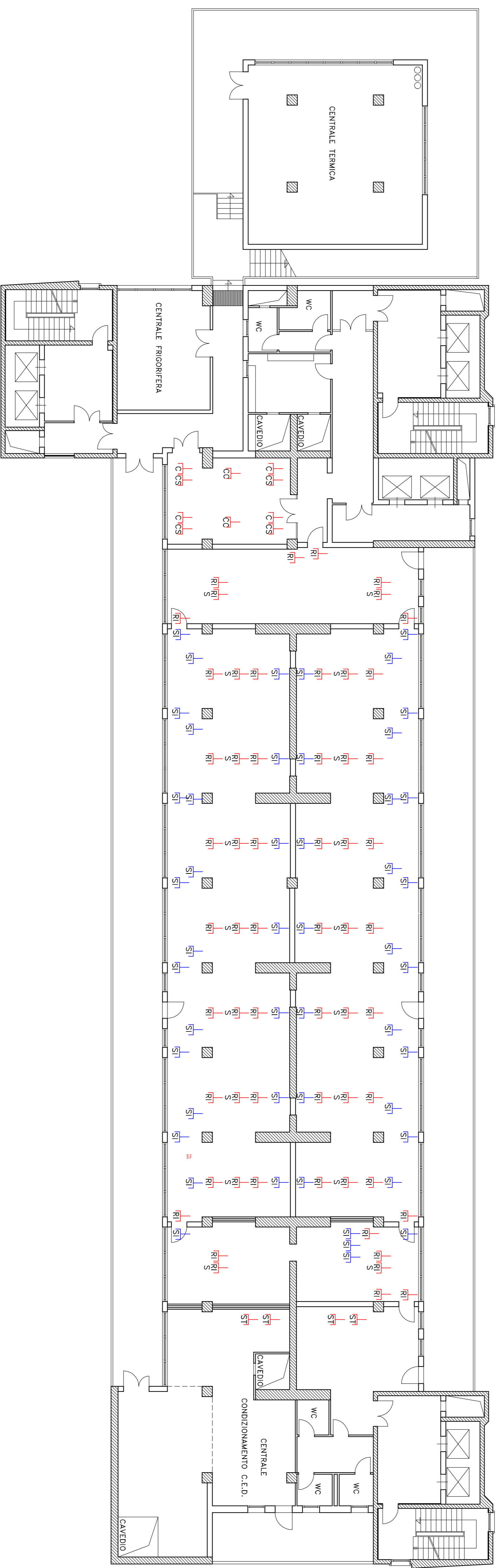


| | | | |
|---------------------------------------|--|---------------------------|-----------|
| INPS | SEDE REGIONALE PER L'UMBRIA | TECNICO EDIZIONE | repp. |
| | via Maria Assunta 80-06100 PERUGIA-UMBRIA/0521 | SETTORE | |
| matricola PG-01 | del 15-10-2014 | elaborato | dimens. |
| | | PIANO SETTIMO (329) | |
| Progettato: Per. Ind. g.b. partiani | lavoro | RISTRUTTURAZIONE 7° PIANO | 10x. |
| file-nome: pg - ARCHIT07 - PIANO 2014 | | IMPIANTO ELETTRICO | E3 |

Punti presa servizio per impianto antincendio



- RI Punto presa servizio per impianto rilevamento incendio
- S Punto presa servizio per impianto rilevamento incendio sottopavimento
- SI Punto presa servizio per impianto spargimento incendio
- ST Punto presa servizio per serranda tagliafuoco
- CI Punto presa servizio per impianto riev. incendio Cerberus
- CS Punto presa servizio per impianto riev. incendio Cerberus sottopavimento
- CC Punto presa servizio per impianto riev. incendio Cerberus controsoffitto

