



SEDE PERUGIA
Via Angeloni, 90

SEDE REGIONALE PER L'UMBRIA
SETTORE TECNICO EDILIZIO
via Mario Angeloni 90-06100 PERUGIA-tel.075/50371

rapp.

matricola

data 15.10.14
agg.
ogg.

elaborato
PIANO SETTIMO

dimens.
20x28

Progettista: Per. Ind. G.B. Parriani

Lavoro:

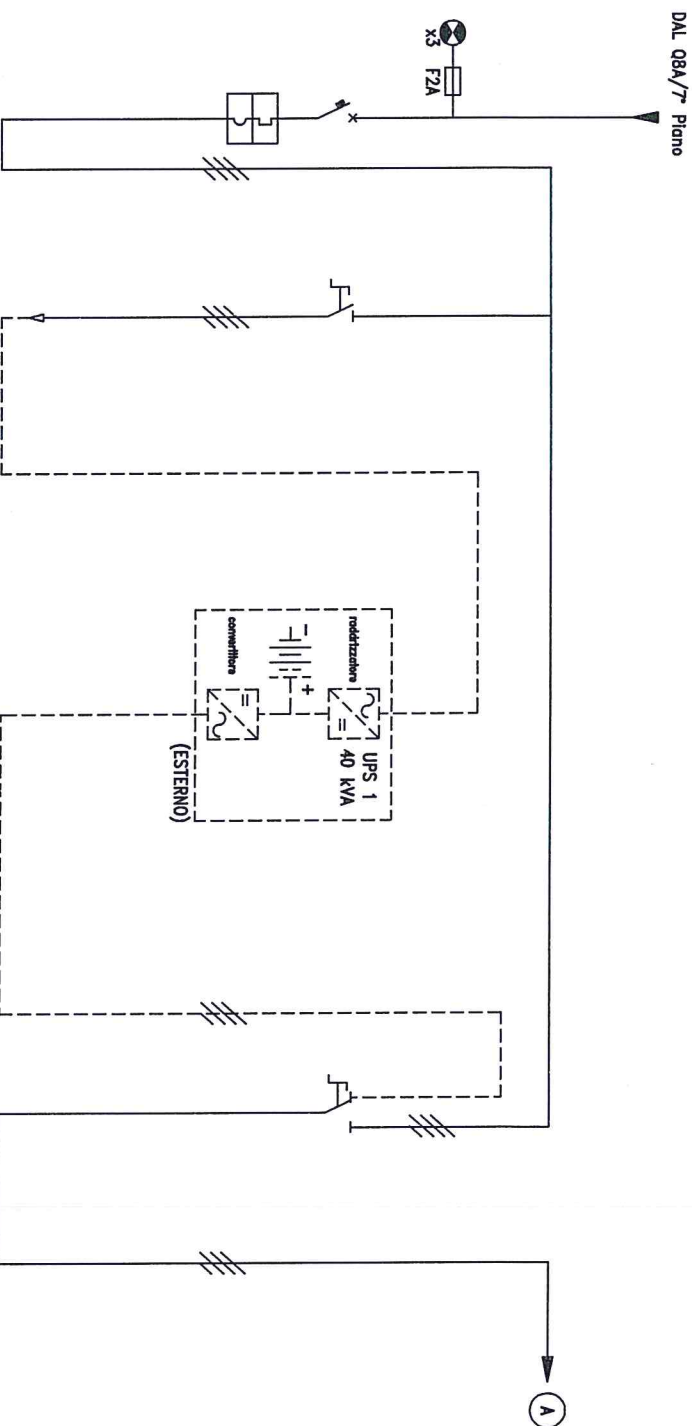
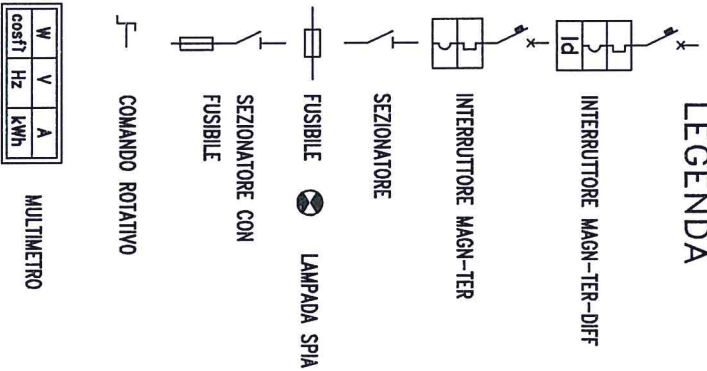
RISTRUTTURAZIONE 7° PIANO
QUADRO O.CED

tav.

E6

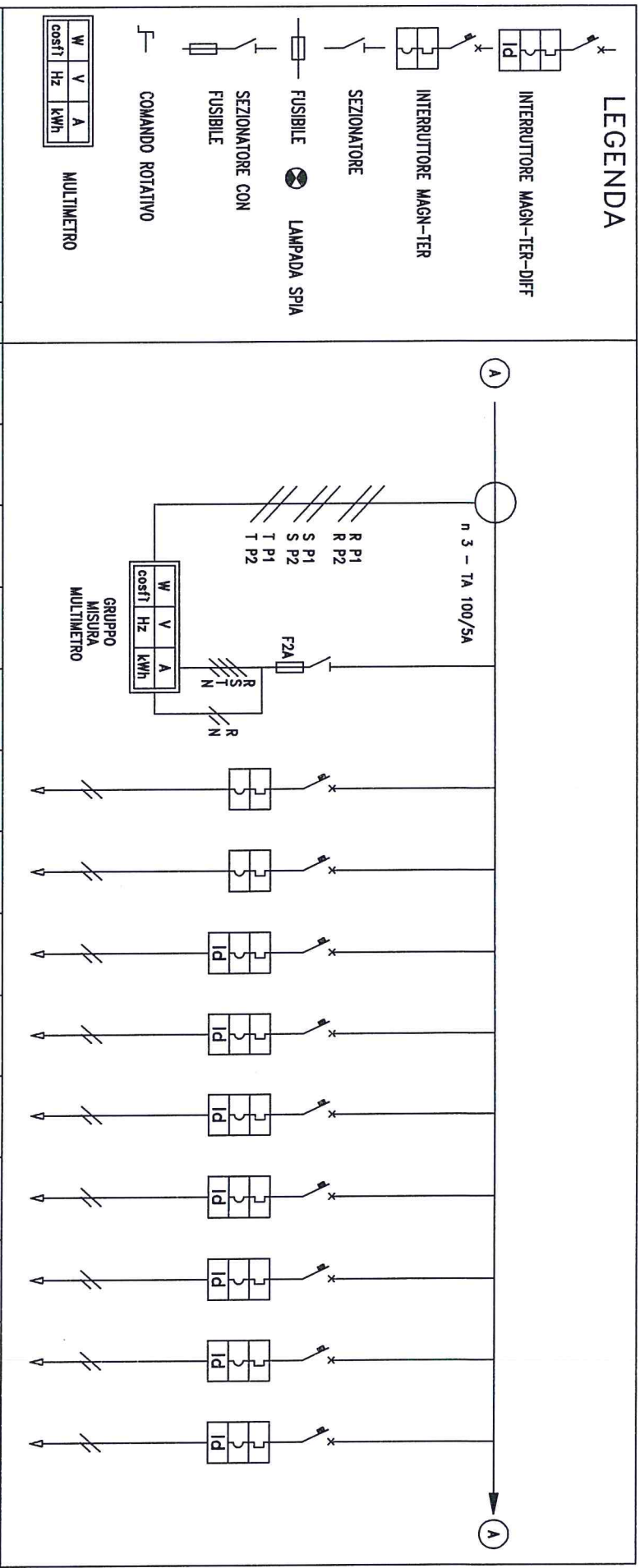
file-name: C/ST90/PG-archivio 7° piano 2014

LEGENDA



PROVENIENZA/DESTINAZIONE CIRCUITO		INTERRUT. GENERALE QUADRO	ALIMENT. UPS					SEZIONAT. COMANDAT. BY-PASS UPS TOTALE	
POTENZA NOMINALE	kW	40kVA	40kVA					40kVA	
CORRENTE NOMINALE	A	72	72					72	
TENSIONE NOMINALE	V	400	400					400	
SEZIONATORE									
TIPO		mod/fuso	fisso/scat					fisso/scat	
PORTATA	A	32	125					125	
TIPO									
PORTATA	A	160							
TAR. MAGNETICO	A	800							
TAR. TERMICO	A	100							
TAR. DIFFERENZ.	mA								
POTERE DI INTER.	KA	35							
INTERUTTORE									
TIPO		MOV-K	FG08-0,6/1W					MOV-K	
FORMAZ.PER SEZ.		3x1x35+1x1x25	5G16						
LUNGHEZZA	m	Cablaggio	5					Cablaggio	
PORTATA IZ	A		95						
CADUTA DI TENZIONE PERCENT. ΔV%			0,14						
FATTORE DI UTILIZZAZ. CONTEMP.									

SCHEMA UNIFILARE Q. CED DISEGNO N°1 FOGLIO N°1/3 AGGIORN.: STATO di PROGETTO



LEGENDA

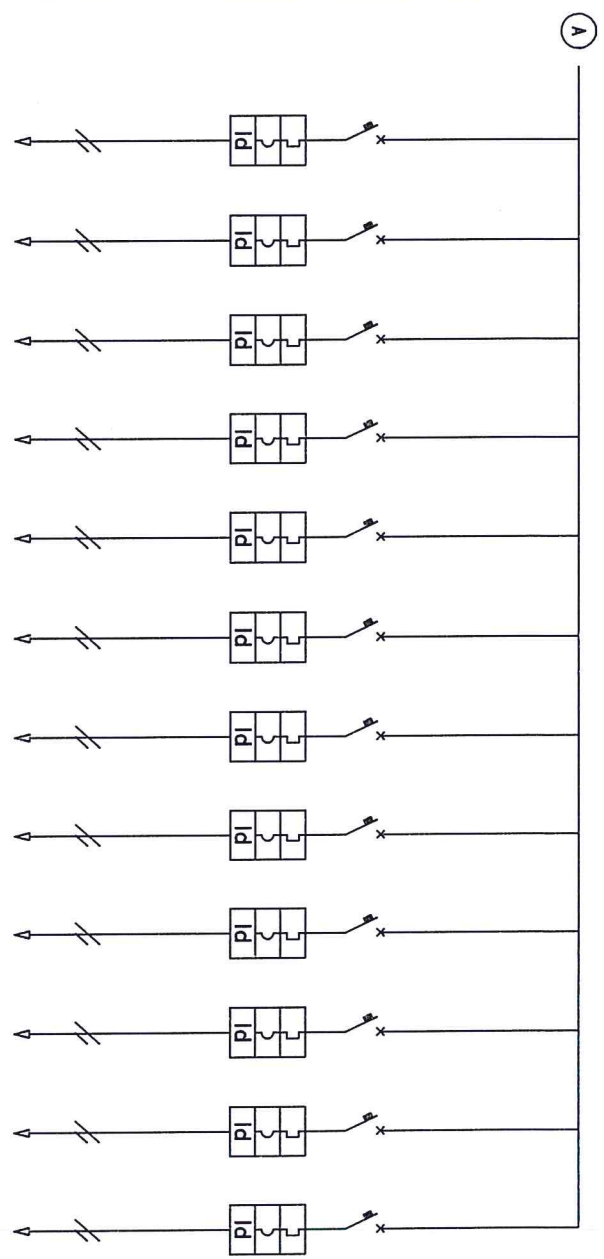
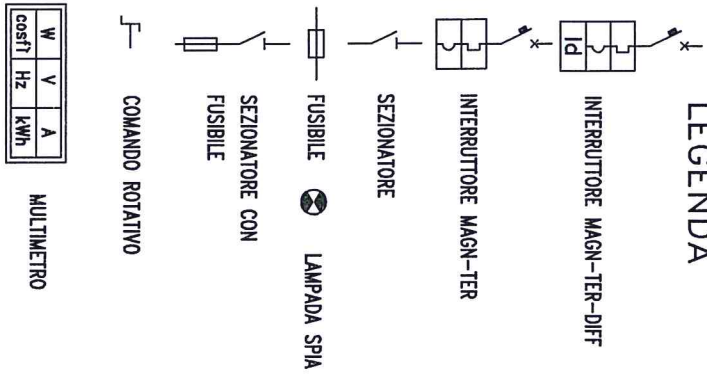
- INTERRUTTORE MAGN-TER-DIFF
- INTERRUTTORE MAGN-TER
- SEZIONATORE
- FUSIBILE
- SEZIONATORE CON FUSIBILE
- LAMPADA SPIA
- COMANDO ROTATIVO
- MULTIMETRO

PROVENIENZA/DESTINAZIONE CIRCUITO	POTENZA NOMINALE	CORRENTE NOMINALE	TENSIONE NOMINALE	SEZIONATORE	INTERRUTTORE	CAVI	CADUTA DI TENZIONE	FATTORE DI UTILIZZAZZ.CONTEMP.
	kW	A	V	TIPO	TAR. MAGNETICO	TIPO	PERCENT. ΔV%	
				PORTATA	TAR. TERMICO	FORMAZZ.PER SEZ.		
				PORTATA	TAR. DIFFERENZ.	LUNGHEZZA		
				TIPO	POTERE DI INTERR	PORTATA IZ		
				PORTATA				
				TIPO				
				PORTATA				
				TIPO				
				PORTATA				
				TIPO				
				PORTATA				

ALIMENT. DE-VOIP	RISERVA	ALIMENT. ARMADIO CONCENCR. 1	ALIMENT. ARMADIO CONCENCR. 2	TORRETTE PAVIMENTO 1	TORRETTE PAVIMENTO 2	ALIMENT. SERVER 1	ALIMENT. SERVER 2	ALIMENT. SERVER 3
1	230	2,5	2,5	2,5	2,5	1	1	1
10	230	14	14	14	14	10	10	10
230	230	230	230	230	230	230	230	230

SCHEMA UNIFILARE Q. CED DISEGNO N° 1 FOGLIO N° 2/3 AGGIORN.: STATO di PROGETTO

LEGENDA



PROVENIENZA/DESTINAZIONE CIRCUITO	ALIMENT. ARMADIO A	ALIMENT. ARMADIO B	ALIMENT. ARMADIO C	ALIMENT. ARMADIO D 6° PIANO	ALIMENT. ARMADIO E - F 5° PIANO	ALIMENT. ARMADIO G - H 4° PIANO	ALIMENT. ARMADIO I - L 3° PIANO	ALIMENT. ARMADIO M - N 2° PIANO	ALIMENT. ARMADIO O - P 1° PIANO	RISERVA	RISERVA	RISERVA
POTENZA NOMINALE	2,5	2,5	2,5	2,5	2,5	2,5	2,5	2,5	2,5			
CORRENTE NOMINALE	14	14	14	14	14	14	14	14	14			
TENSIONE NOMINALE	230	230	230	230	230	230	230	230	230	230	230	230
SEZIONATORE												
INTERUTTORE												
CAVI												
FATTORE DI UTILIZZAZZ.CONTEMP.												

SCHEMA UNIFILARE Q. CED DISEGNO N°1 FOGGLIO N°3/3 STATO di PROGETTO