



SEDE PROVINCIALE BAT  
piano secondo

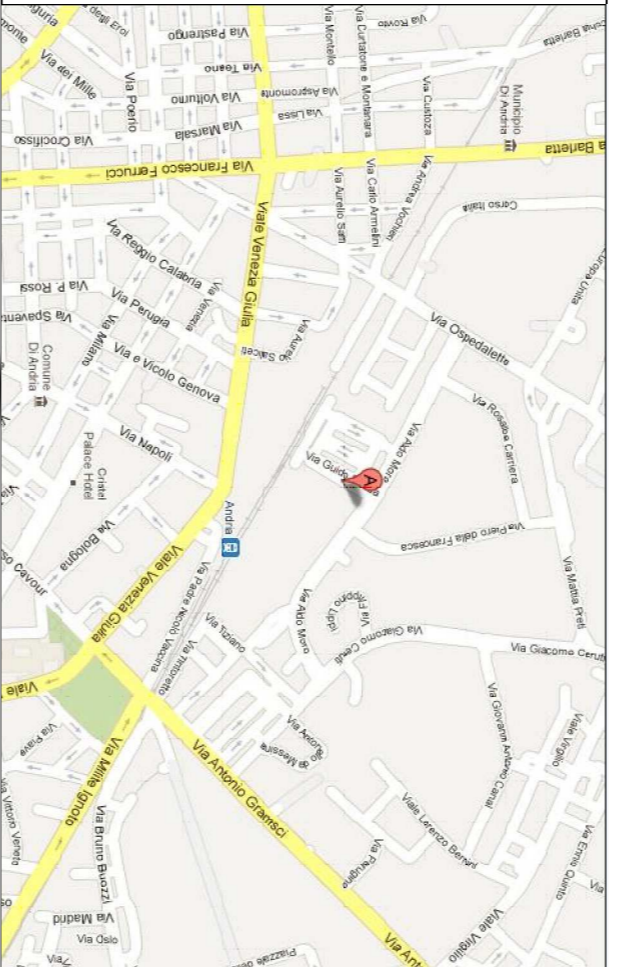
A/1

Risanamento conservativo con ripristino e rinnovo degli elementi costitutivi ed impianti stato dei luoghi - demolizioni

ing. Michele Porcelli - Ufficio Tecnico INPS

novembre 2014

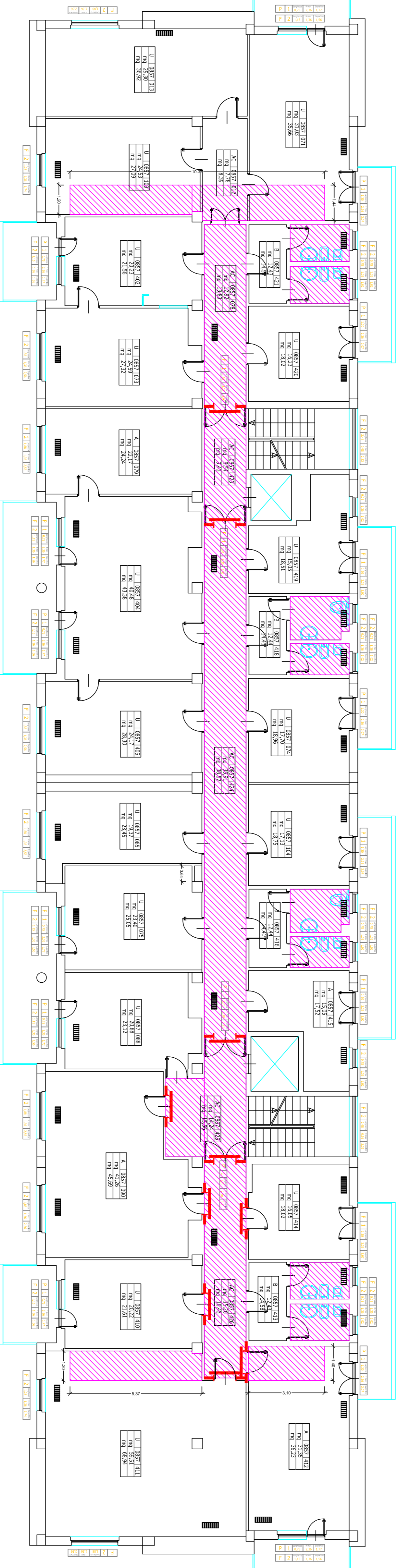
1:100



Direzione Regionale Puglia

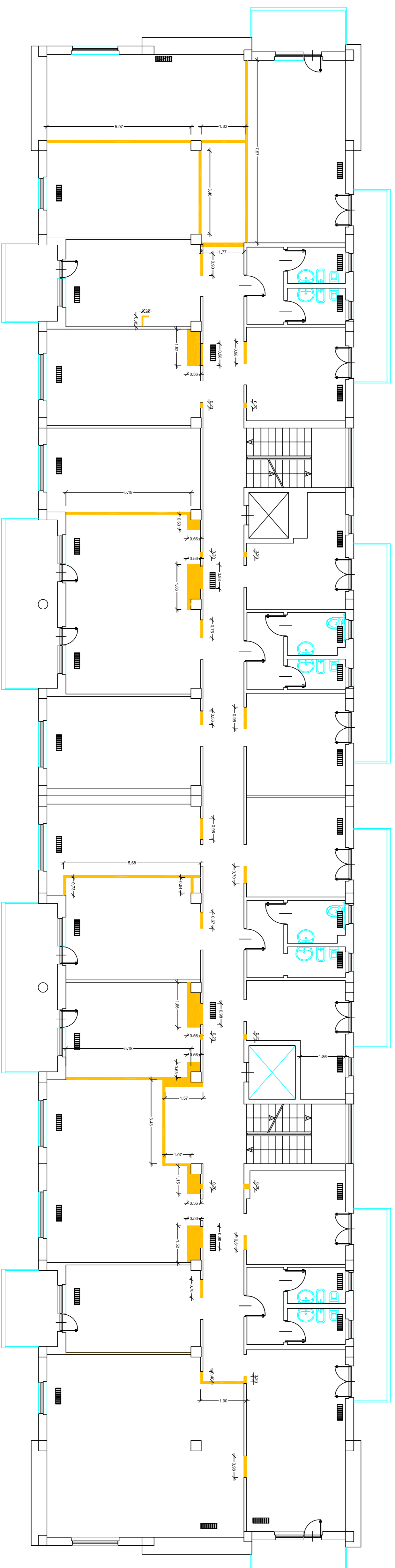
stato dei luoghi

stato dei luoghi - controsoffitto



radiatori

demolizioni e riprese pavimentazioni



battiscopa da rimpolvere

battiscopa da rimuovere

