



SEDE PROVINCIALE BAT
piano secondo

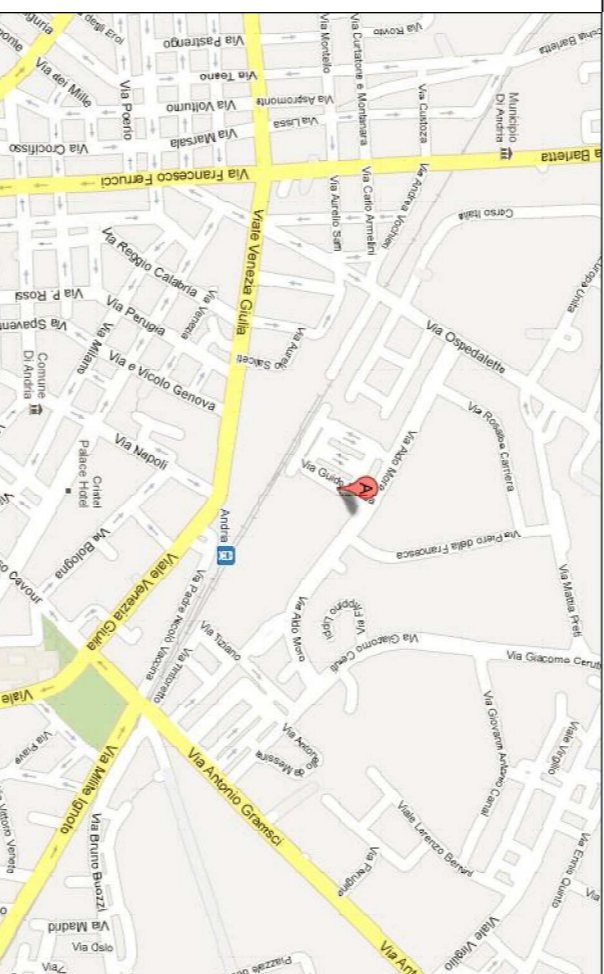
Risanamento conservativo con ripristino e rinnovo
degli elementi costitutivi ed impianti
progetto - costruzioni

A/2

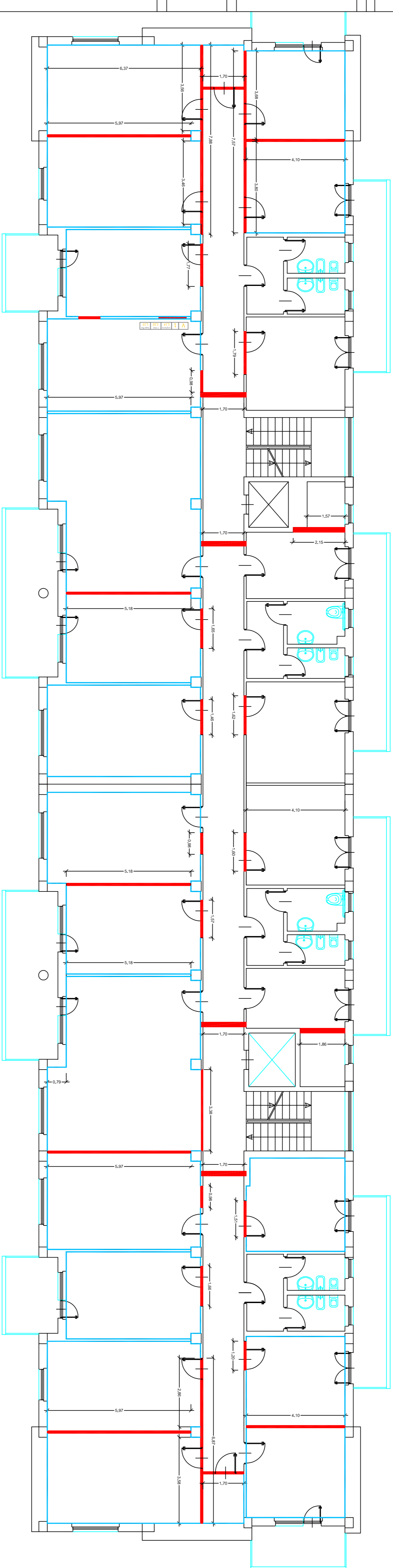
progettista
Ing. Michele Porcelli - Ufficio Tecnico INPS

data
novembre 2014

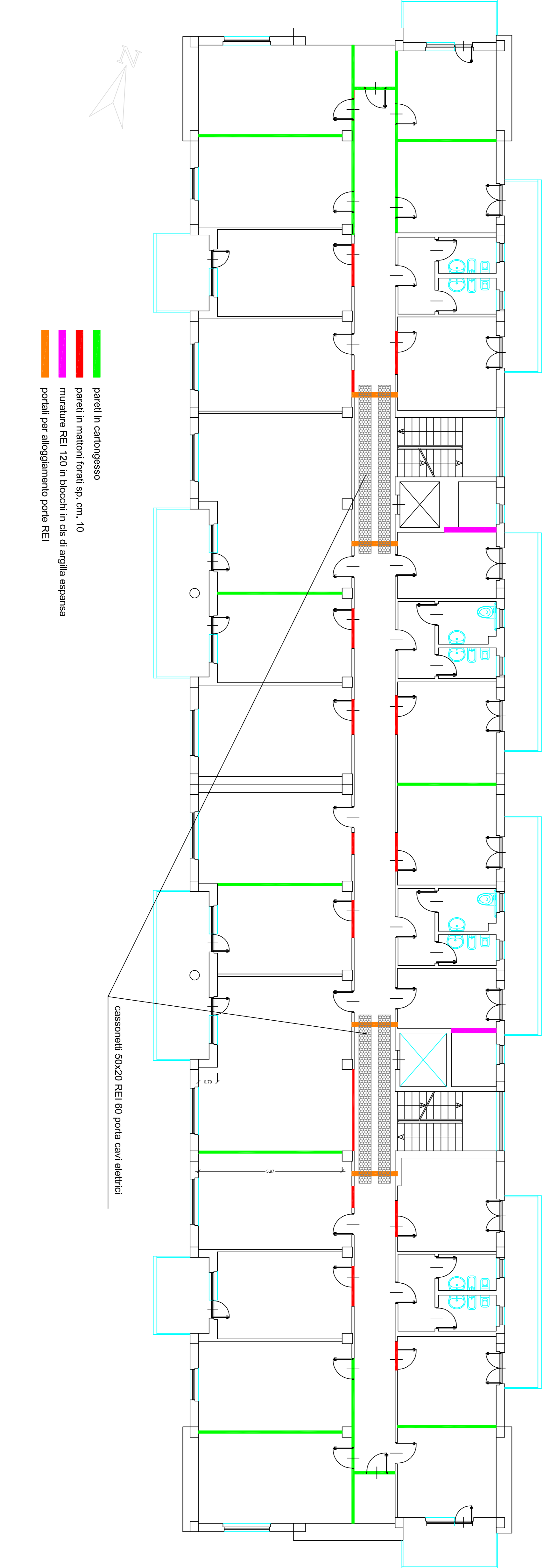
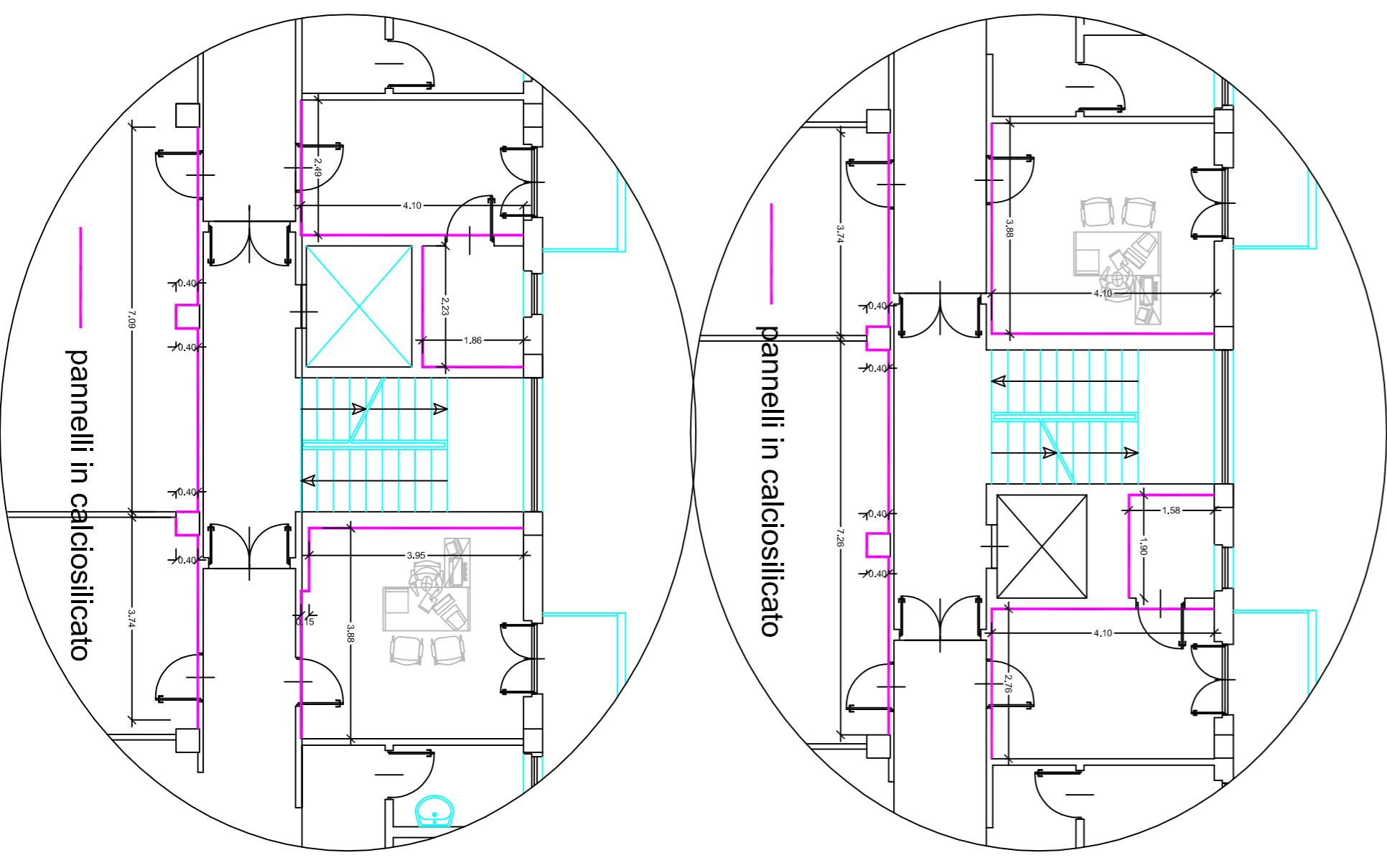
scala
1:100



Direzione Regionale Puglia



costruzioni



- pareti in cartongesso
- pareti in mattoni forati sp. cm. 10
- murature REI 120 in blocchi in c/c di argilla espansa
- portali per alloggiamento porte REI

cassonetti 50x20 REI 60 porta cavi elettrici