

Direzione Regionale Puglia



SEDE PROVINCIALE BAT
piano secondo

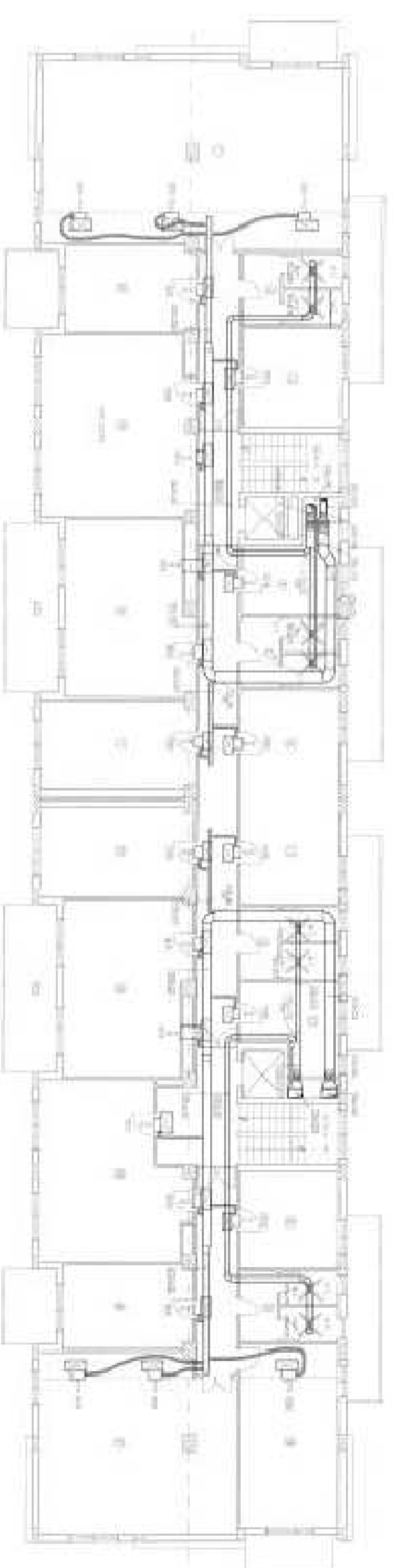
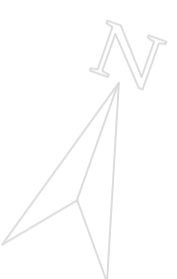
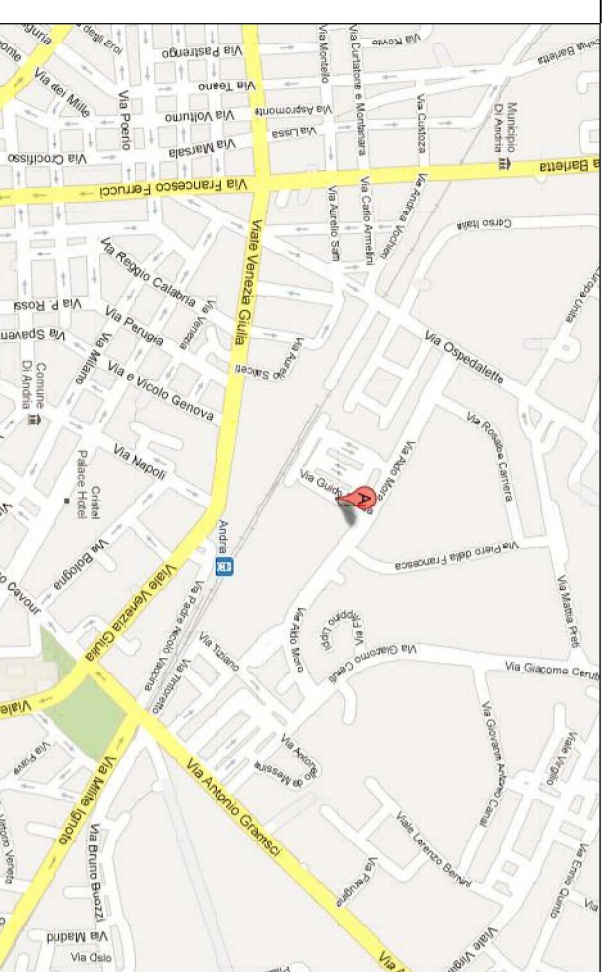
Risanamento conservativo con ripristino e rinnovo
degli elementi costitutivi ed impianti
stato dei luoghi - canali da rimuovere

A/4

ing. Michele Porcelli - Ufficio Tecnico INPS

data
novembre 2014

scala
1:200



stato dei luoghi