

**INPS**  
Istituto Nazionale della Previdenza Sociale

**Direzione Generale**  
00142 Roma, viale Aldo Ballarín n.42

Direzione Centrale Approvvigionamenti e Provveditorato  
Coordinamento Generale tecnico edilizio

**APPALTO**

EDIFICIO GRATTACIELO  
via Ciro il Grande, 21- ROMA-  
PROGETTO OPERE DI MANUTENZIONE  
INTERNA AL PIANO SETTIMO

PROGETTO CONTROSOFFITTI

Responsabile unico del procedimento: ing. Paolo Poscia

Progettazione: arch. Francesca R. Targia

Collaborazione e grafica: arch. M. Antonietta Venditti

Direzione dei Lavori: arch. Francesca R. Targia

Tavola:  
5

Arch.

Rapporto: 1:100  
Rapporto di stampa: 1:10

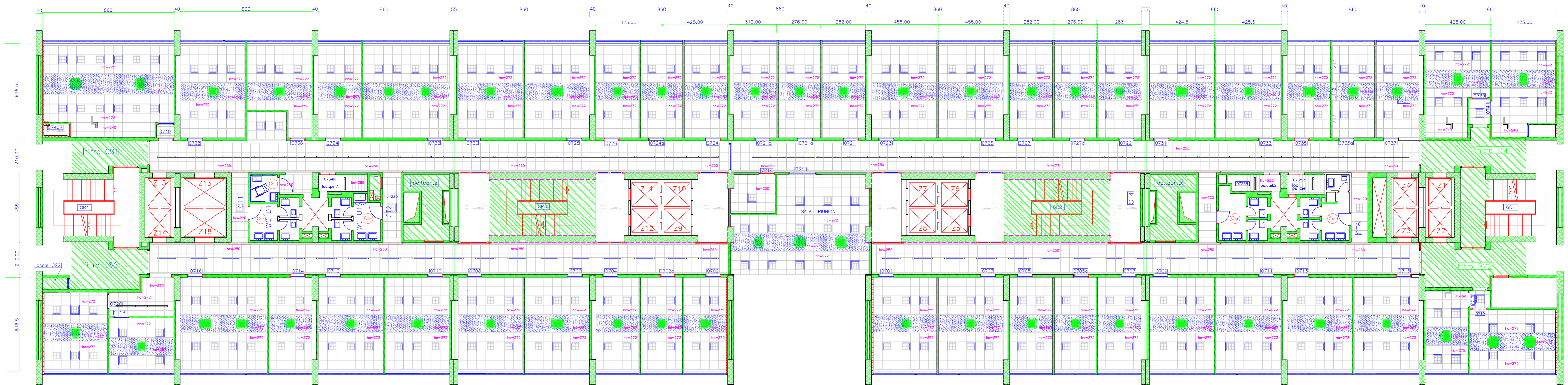
Sito di stampa: Monochrome  
Dimensioni disegno: cm. 150 x h.cm.40

Data: 5 Febbraio 2010  
Appr.: 10 marzo 2014

Codice Appalto:

**LEGENDA**

	Strutture in cemento armato		controsoffitto in fibra, a quadrate cm.60x60
	Strutture in cemento armato		velette in alluminio piegato
	Tramezature in muratura		controsoffitto in cartongesso
	Identificativo stanza		app.illuminanti da incasso
	controsoffitto da smontare e rimontare		unità termoventilante a soffitto
			canale luminoso pendinato
			controsoffitto a doghe metalliche



LATO OSTIA

LATO ROMA