 <p><b>INPS</b> Istituto Nazionale della Previdenza Sociale</p>		<p><b>Direzione Generale</b> 00144 Roma, via Ciro il Grande 21</p>		<p><b>Direzione Centrale Risorse Strumentali</b> Coordinamento Generale Tecnico Edilizio</p>
<p><b>APPALTO</b></p> <p>EDIFICIO GRATTACIELO via Ciro il Grande, 21 – ROMA – PROGETTO DI MANUTENZIONE INTERNA DEL SETTIMO PIANO</p> <p>Progetto esecutivo Q.E. SERVIZI REGOLAZIONE 7° PIANO LATO ROMA Schema unifilare di potenza</p>		<p><b>QE 9</b></p>		
<p>Responsabile unico del procedimento: <b>ing. Paolo Poscia</b></p>		<p><b>Tavola:</b> Adatta</p>		
<p>Progetto Impianto Elettrico: <b>p.i. Giovanni Russo</b></p>		<p><b>Rapporto:</b> Adatta</p>		
<p>Grafica esecutiva: <b>p.i. Giovanni Russo</b></p>		<p><b>Data:</b> Giugno 2014</p>		
<p><b>Direzione dei Lavori:</b> arch. Francesca r. Targia</p>		<p><b>Aggiornamenti:</b></p>		
<p>Codice Appalto:</p>				

CONDUTTORI ATTIVI	FREQ.	TENSIONE	SISTEMA	CORRENTE DI C.I.TO C.I.TO	CORRENTE NOM. SBARRE
3F+N	50Hz	400/230V	TN-S	10kA	32A

APPARECCHIATURA

TIPO	NORMA CEI DI RIFERIMENTO	INVOLUCRO	Grado (IP) di Protezione Est./Inter.			
	17-13/1	METALLICO	IP43/XXB			
FORMA DI SEGREGAZIONE:	1 <input type="checkbox"/>	2a <input type="checkbox"/>	2b <input checked="" type="checkbox"/>	3a <input type="checkbox"/>	3b <input type="checkbox"/>	4a <input type="checkbox"/>
					4b <input type="checkbox"/>	

MORSETTERIA

TIPO	INGRESSO	MORSETTERIA RIPARTIZIONE FASI	USCITA	CIRCUITI AUX	COMANDI
DIN	SI	A più vie con morsetti a molla	SI	*	*

NOTE

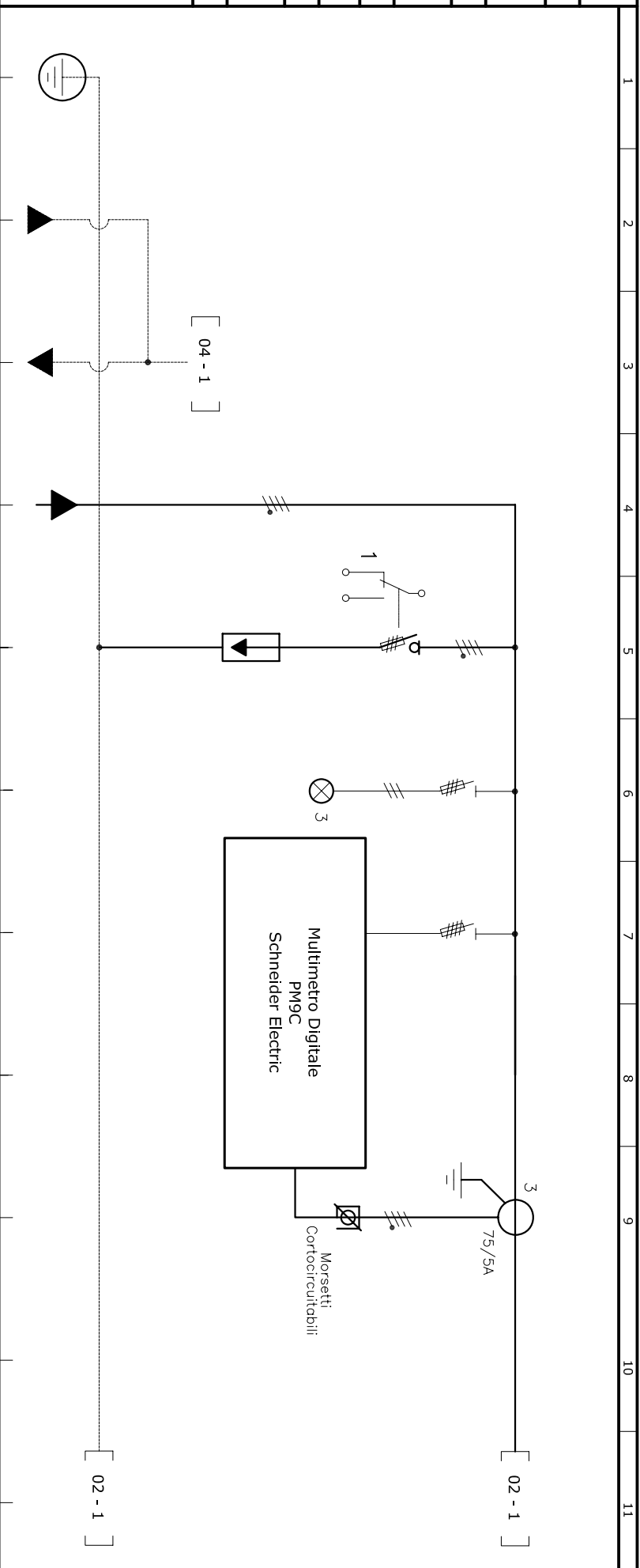
- Tutti i contatti di "Scattato Riele" (Magn.Diff. e termico) devono essere riportati in morsettera (distinta da quella di potenza) per ripetizione a distanza.
- Le morsettere di potenza e di segnalazione devono essere installate in una colonna laterale.
- L'ingresso del cavo di alimentazione del quadro elettrico non deve transitare nella colonna di installazione delle suddette morsettere.

PANNELLO / SEZIONE / SCOMPARTO

NUMERO CIRCUITO e/o SIGLA

FORMAZIONE CIRCUITO (CONDUTTORI ATTIVI)

DATI UTENZA	DESCRIZIONE UTENZA	kw	kVA
	POTENZA	A	
	CORRENTE DI IMPIEGO (Ib)	A	
	COSTRUTTORE		
	TIPO/MODELLO		
	ESECUZIONE/VERSIONE		
	CORRENTE NOMINALE (In)	A	
NUMERO DEI POLI	A		
SGANCIATORE TERMICO (Ih)	A		
SGANCIATORE MAGNETICO (Im)	A		
CORRENTE NOMINALE FUSIBILI	A		
POTERE DI INTERRUZIONE (Icn) – CEI EN 60898 (CEI 23-3 IV Ediz.)	KA		
POTERE DI INTERRUZIONE (Icu) – CEI EN 60497-2	KA		
POTERE DI INTERRUZIONE (Ics)	% Icu		
CURVA CARATTERISTICA DI INTERVENTO	TIPO		
DISPOSITIVO DI PROTEZIONE DIFFERENZIALE	FISSA	A	
CORRENTE DIFFERENZIALE	REGOLABILE	A....A	
DI INTERVENTO NOMINALE	ISTANTANEO		
TEMPO DI INTERVENTO	SELETTIVO		
	REGOLABILE	t (s)	
CATEGORIA DI IMPIEGO	A		
CORRENTE NOMINALE DI IMPIEGO (Ie)	A		
CONTATTI AUSILIARI (numero e tipo)	A....A		
CAMPO DI REGOLAZIONE			
CONTATTI AUSILIARI (numero e tipo)			
TIPO			
POTENZA			
PARAMETRI ELETTRICI			
TIPO			
POTENZA	kVA		
RAPIORTO DI TRAFORMAZIONE	V		
TIPO CONDUTTORI E/O SBARRE			
SEZIONE CONDUTTORI e/o SBARRE	mm²		
SEZIONE MORSETTI	mm²		
TIPO CAVO O CONDUTTORI	NO7V-K		
SEZIONE E FORMAZIONE LINEA	2x4		
LUNGHEZZA	m		
PORTATA IN REGIME PERMANENTE (Iz)	A		
CADUTA DI TENSIONE	%		
CONTENITORE	TIPO		
DIMENSIONI	mm		



	Conduttore di Protezione	Terra Funz.dalla barra di terra del QE di Piano	Terra Funzionale Distribuita ai QE Regolazione	Arrivo Linea Dal QE AD 7° Piano	Scaricatore di Sovratensione	Lampade di Presenza Tensione	Multimetro Digitale			
					Int. Man. Por. Fus. Modulare	Portafusibili Modulare	Portafusibili Modulare	Portafusibili Modulare		
					63	2	2	2		
						Classe II 8/20µs				

BASE :										
SIGLA QUADRO	Q.E. SERVIZI REGOLAZIONE	DISEGNO N.RO	DATA	FOGLIO	SEGUE					
	7° PIANO LATO ROMIA			01/03	02					

CONDUTTORI ATTIVI	FREQ.	TENSIONE	SISTEMA	CORRENTE DI C.T.O C.TO	CORRENTE NOM. SBARRE

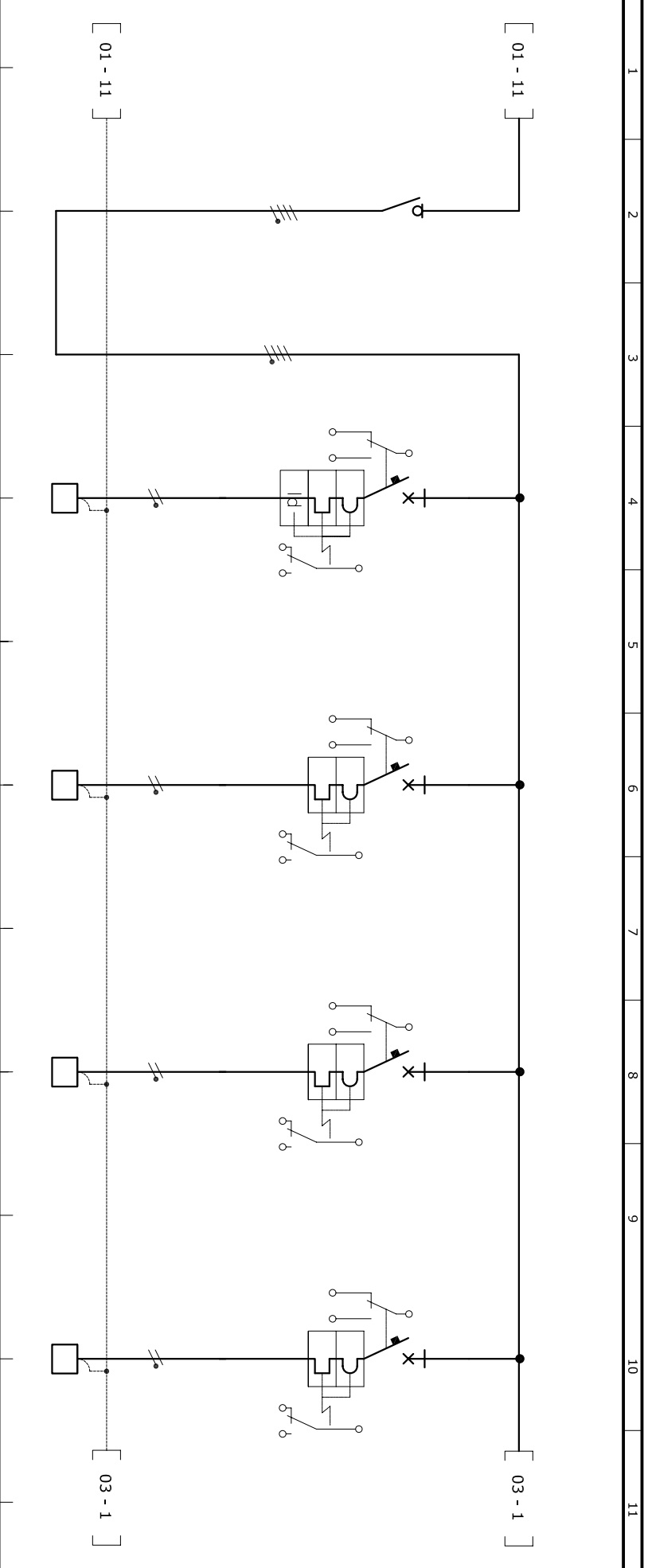
APPARECCHIATURA

TIPO	NORMA CEI DI RIFERIMENTO	INVOLUCRO	Grado (IP) di Protezione Est./Inter.
ANS			
FORMA DI SEGREGAZIONE:	1	2a	2b
	<input type="checkbox"/>	<input type="checkbox"/>	<input type="checkbox"/>
		3a	3b
		<input type="checkbox"/>	<input type="checkbox"/>
		4a	4b
		<input type="checkbox"/>	<input type="checkbox"/>

MORSETTERIA	TIPO	INGRESSO	MORSETTERIA RIPARTIZIONE FASI	USCITA	CIRCUITI AUX	COMANDI

PANNELLO / SEZIONE / SCOMPARTO	
NUMERO CIRCUITO e/o SIGLA	
FORMAZIONE CIRCUITO (CONDUTTORI ATTIVI)	
DESCRIZIONE UTENZA	
POTENZA	kw
CORRENTE DI IMPIEGO (Ib)	kVA
CORRENTE COSTRUTTORE	A

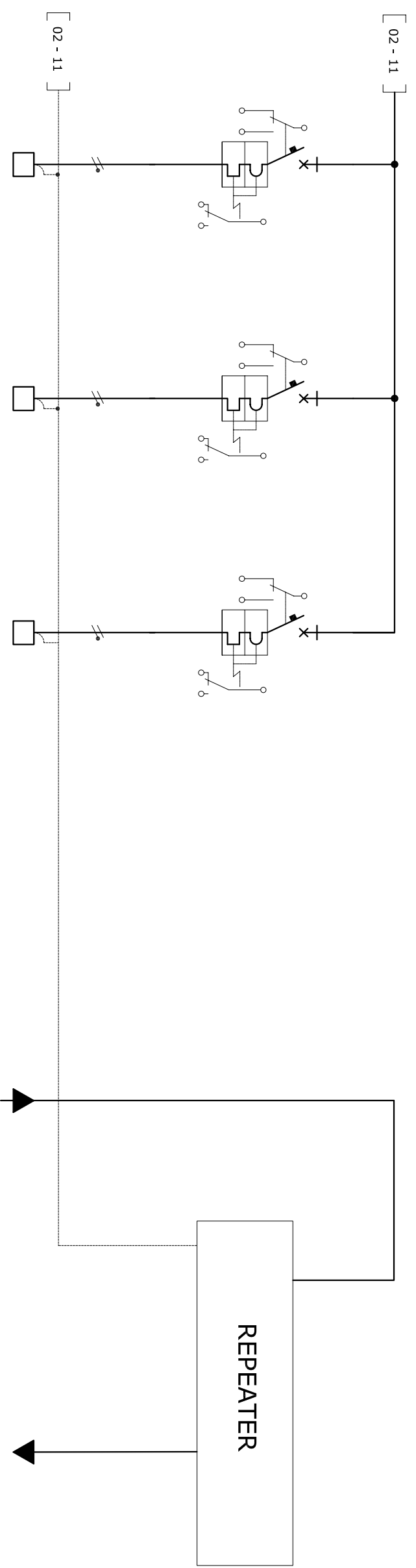
INTERRUTTORE	
TIPO/MODELLO	
ESECUZIONE/VERSIONE	
CORRENTE NOMINALE (In)	A
NUMERO DEI POLI	
SGANCIAITORE TERMICO (Ith)	A
SGANCIAITORE MAGNETICO (Im)	A
CORRENTE NOMINALE FUSIBILI	A
POTERE DI INTERRUZIONE (Icn) - CEI EN 60898 (CEI 23-3 IV Ediz.)	KA
POTERE DI INTERRUZIONE (Icu) - CEI EN 60497-2	% Icu
POTERE DI INTERRUZIONE (Ics)	% Icu
CURVA CARATTERISTICA DI INTERVENTO	TIPO
DISPOSITIVO DI PROTEZIONE DIFFERENZIALE	
CORRENTE DIFFERENZIALE	A
REGOLABILE	A...A
ISTANTANEO	
SELETTIVO	
REGOLABILE	A
TEMPO DI INTERVENTO	t (s)
CATEGORIA DI IMPIEGO	
CORRENTE NOMINALE DI IMPIEGO (Ie)	A
CONTATTI AUSILIARI (numero e tipo)	
CAMPO DI REGOLAZIONE	A...A
CONTATTI AUSILIARI (numero e tipo)	
TIPO	
POTENZA	
PARAMETRI ELETTRICI	
TRAFO	
TIPO	
RAPPORTO DI TRASFORMAZIONE	
TIPO CONDUTTORI E/O SBARRE	
SEZIONE CONDUTTORI e/o SBARRE	
SEZIONE MORSETTI	
TIPO CAVO O CONDUTTORI	
SEZIONE E FORMAZIONE LINEA	
LUNGHEZZA	
PORTATA IN REGIME PERMANENTE (Iz)	
CADUTA DI TENSIONE	
CONTENITORE	
TIPO	
DIMENSIONI	mm



SEZIONAMENTO GENERALE

CIRCUITI TERMINALI

PANNELLO / SEZIONE / SCOMPARTO		SEZIONAMENTO GENERALE		CIRCUITI TERMINALI	
NUMERO CIRCUITO e/o SIGLA		L1L2L3N	L1N	L2N	L3N
FORMAZIONE CIRCUITO (CONDUTTORI ATTIVI)		Generale di Quadro	Alimentazione Repeater	Alimentazione QE Regolazione Uff dal 0721d al 0725	Alimentazione QE Regolazione Uff dal 0727 al 0743
DESCRIZIONE UTENZA		CIRCUITI TERMINALI		CIRCUITI TERMINALI	
POTENZA	kw	1	1,6	2	1,2
CORRENTE DI IMPIEGO (Ib)	kVA				
CORRENTE COSTRUTTORE	A				
TIPO/MODELLO		Int. Man. Sez. Modulare	MTD Modulare	Magneto Termico Modulare	Magneto Termico Modulare
ESECUZIONE/VERSIONE		63	16	16	10
CORRENTE NOMINALE (In)	A	4	2	2	2
NUMERO DEI POLI					
SGANCIAITORE TERMICO (Ith)	A				
SGANCIAITORE MAGNETICO (Im)	A				
CORRENTE NOMINALE FUSIBILI	A				
POTERE DI INTERRUZIONE (Icn) - CEI EN 60898 (CEI 23-3 IV Ediz.)	KA		10	10	10
POTERE DI INTERRUZIONE (Icu) - CEI EN 60497-2	% Icu		75%	75%	75%
POTERE DI INTERRUZIONE (Ics)	% Icu		0,3	C	C
CURVA CARATTERISTICA DI INTERVENTO	TIPO		B	C	C
DISPOSITIVO DI PROTEZIONE DIFFERENZIALE					
CORRENTE DIFFERENZIALE	A				
REGOLABILE	A...A				
ISTANTANEO					
SELETTIVO					
REGOLABILE	A				
TEMPO DI INTERVENTO	t (s)				
CATEGORIA DI IMPIEGO					
CORRENTE NOMINALE DI IMPIEGO (Ie)	A				
CONTATTI AUSILIARI (numero e tipo)					
CAMPO DI REGOLAZIONE	A...A				
CONTATTI AUSILIARI (numero e tipo)					
TIPO					
POTENZA					
PARAMETRI ELETTRICI					
TRAFO					
TIPO					
RAPPORTO DI TRASFORMAZIONE					
TIPO CONDUTTORI E/O SBARRE					
SEZIONE CONDUTTORI e/o SBARRE		N07G9-K	N07G9-K	N07G9-K	N07G9-K
SEZIONE MORSETTI		16	4	4	4
TIPO CAVO O CONDUTTORI					
SEZIONE E FORMAZIONE LINEA					
LUNGHEZZA					
PORTATA IN REGIME PERMANENTE (Iz)					
CADUTA DI TENSIONE					
CONTENITORE					
TIPO					
DIMENSIONI	mm				
BASE :		SIGLA QUADRO		Q.E. SERVIZI REGOLAZIONE 7° PIANO LATO ROMA	
		DISEGNO N.RO		DATA	
		FOGLIO		02/3	
		SEQUE		03	



CIRCUITI TERMINALI			SEZIONE REGOLAZIONE		
	L2N	L3N	L1N		
Alimentazione QE Regolazione Uff dal 0709 al 0701	1,2			Attivo Linea dall'int. Alimentazione Repeater	Linea BUS al QE Regolazione
Magneto Termico Modulare	10	10	10	Terra Funzionale	
	2	2	2		
	10	10	10		
	75%	75%	75%		
	C	C	C		

N07G9-K	N07G9-K	N07G9-K	N07G9-K	N07G9-K	N07G9-K
2,5	2,5	2,5	2,5	2x2,5+1G2,5	4
4	4	4	4		
FGZOM1	FGZOM1	FGZOM1	FGZOM1		
3G2,5	3G2,5	3G2,5	3G2,5		

BASE :	NOTE :	SIGLA QUADRO	Q.E. SERVIZI REGOLAZIONE 7° PIANO LATO ROMA	DISEGNO N.RO	REV	DATA	FOGLIO 03/03	SEQUE //
--------	--------	--------------	---	--------------	-----	------	--------------	----------