

ISTITUTO NAZIONALE DELLA
PREVIDENZA SOCIALE

SEDE CENTRALE
DIREZIONE GENERALE

COORDINAMENTO GENERALE TECNICO-EDILIZIO

Oggetto:

DIREZIONE GENERALE DI VIA CIRO IL
GRANDE N.21 - ROMA

Progetto:

PROGETTO PRELIMINARE PER LA REALIZZAZIONE DEL
NUOVO BAR - PUNTO DI RISTORO NEL COMPLESSO EDILIZIO
DELLA DIREZIONE GENERALE - VIA CIRO IL GRANDE 21

Tidone:

DIREZIONE CENTRALE RISORSE STRUMENTALI

Progetto opere edili

Ing. Pier Luigi Pezzati

PLANIMETRIA E SEZIONI
DI PROGETTO

DATA:
13/03/2015

AGGIORNAMENTI

TAVOLA 1

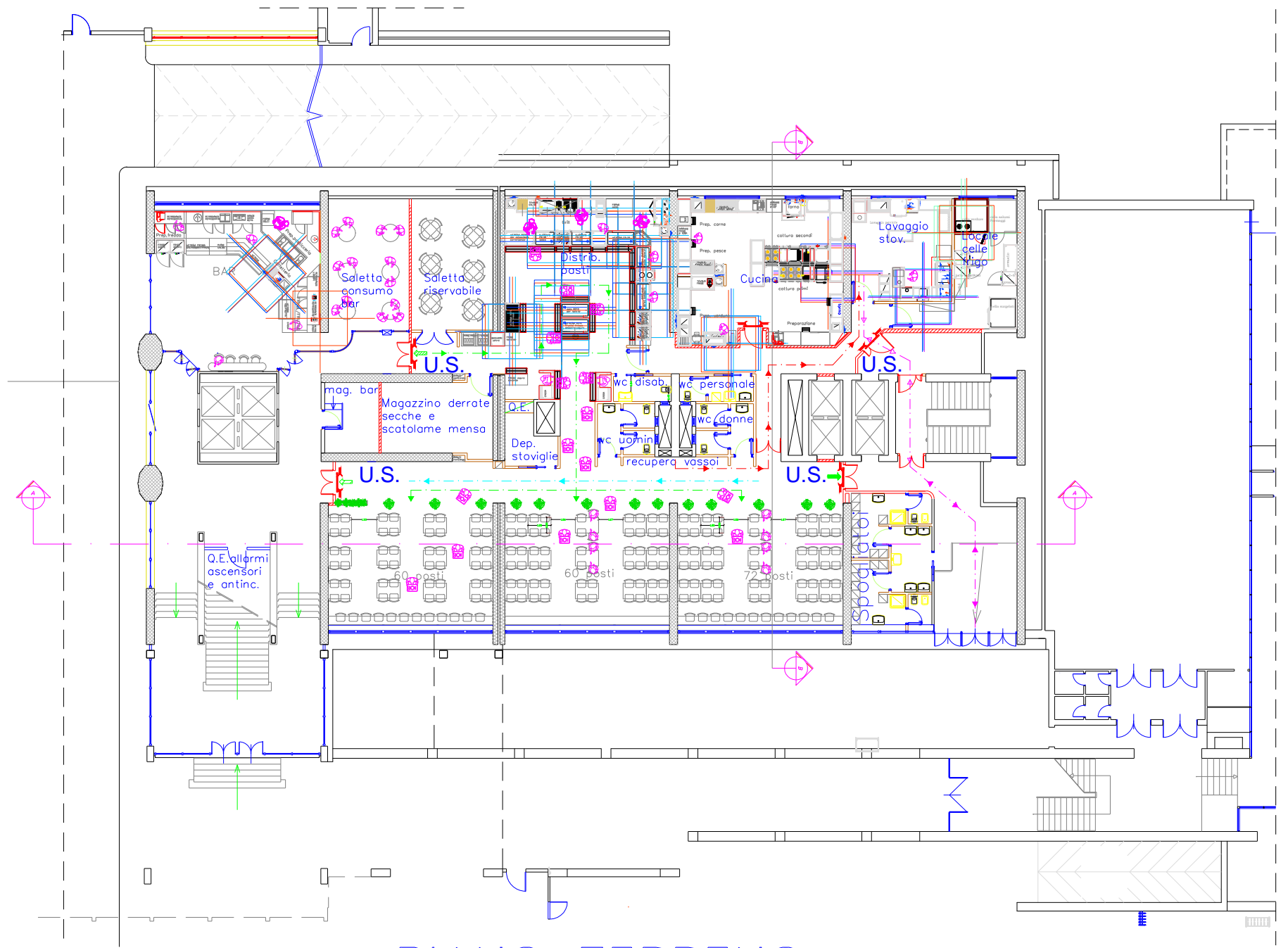
FILE: Preliminare edilio 01

DIMENSIONI:

SCALE:

PERCORRENZE

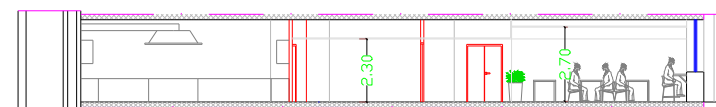
- Entrata utenti
- Uscita utenti
- Entrata/uscita derrate
- Recupero vassoi



PIANO TERRENO

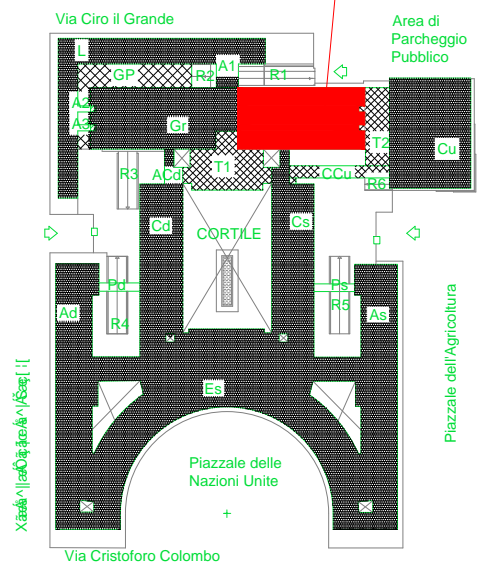


SEZIONE A-A



SEZIONE B-B

Area di intervento



LEGENDA

- Area di intervento piano 0
- Gr Grattacielo
- Cu Cubetto-Scuola Formazione
- E Esedra
- As/Ad Ali Esedra (Dx/Sx)
- Cs/Cd Corpi di collegamento (Dx/Sx)
- L Corpo ad "Elle"
- Ps/Pd Passerelle di Colleg. (Dx/Sx)
- GP GIARDINO pensile
- T1 Vani: [A] [B] [C]
- T2 Terrazzo cop. sala Aldo Moro
- CCu Corpo di Colleg. al Cubetto
- A1/A2/A3 Accessi al Corpo a "L" 1, 2 e 3
- ACd/ACs Attacchi Corpi di Collegamento
- R1/R2...R/n RAMPE CARRABILI
- ACCESSO CARRABILE