

ISTITUTO NAZIONALE DELLA
PREVIDENZA SOCIALE

SEDE CENTRALE
DIREZIONE GENERALE

COORDINAMENTO GENERALE TECNICO-EDILIZIO

Oggetto:

SEDE DIREZIONE GENERALE DI VIA CIRO
IL GRANDE N.21 - ROMA

Progetto:
PROGETTO PRELIMINARE PER LA REALIZZAZIONE DEL
NUOVO BAR - PUNTO DI RISTORO NEL COMPLESSO EDILIZIO
DELLA DIREZIONE GENERALE - VIA CIRO IL GRANDE, 21

Titolare:
DIREZIONE CENTRALE RISORSE STRUMENTALI

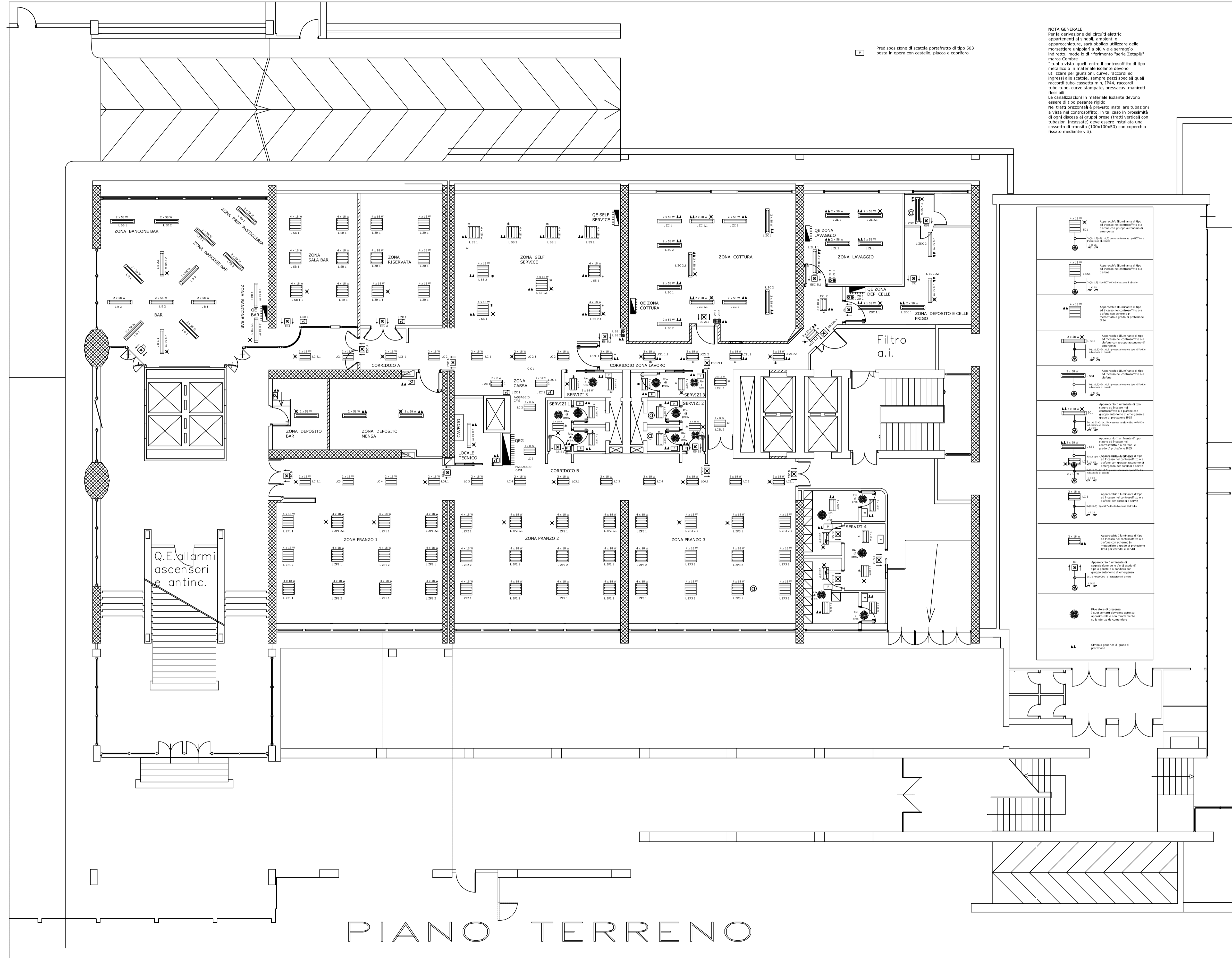
Progettazione architettonica
Progettazione impianti
elettrici
p.l. Giovanni Russo

Illuminazione Ordinaria e
di Emergenza
Piano di Installazione dei
componenti

DATA:
13/03/2015
AGGIORNAMENTI

TAVOLA: 5

FILE: DIMENSIONI: RAPP.



NOTA GENERALE:
Per la derivazione dei circuiti elettrici appartenenti ai singoli ambienti o apparecchiature, sarà obbligato utilizzare delle morsetture unipolari a più vie a serraggio indiretto; modello di riferimento "serie Zetapoli" marca Calme.
I tubi a vista quelli entro il controsoffitto di tipo metallico o in materiale isolante devono utilizzare per giunzioni, curve, raccordi ed ingiunti alle scatole, sempre presce specializzati: raccordi tubo-cassetta min. IP44, raccordi tubo-tubo, curve stampate, pressacavi mancorrenti flessibili.
Le canalizzazioni in materiale isolante devono essere di tipo pesante rigido.
Nei tratti orizzontali è previsto installare tubazioni a vista nel controsoffitto, in tali casi in prossimità di ogni discesa ai gruppi prese (tratti verticali con tubazioni incassate) deve essere installata una cassetta di transito (100x100x50) con operchio fissato mediante viti.

7 Predisposizione di scatola portafuoco di tipo 503 posta in opera con cestello, piastra e coprifuoco

PIANO TERRENO