

ISTITUTO NAZIONALE DELLA  
PREVIDENZA SOCIALE

SEDE CENTRALE  
DIREZIONE GENERALE

COORDINAMENTO GENERALE TECNICO-EDILIZIO

Oggetto:

SEDE DIREZIONE GENERALE DI VIA CIRO  
IL GRANDE N.21 - ROMA

Progetto:

PROGETTO PRELIMINARE PER LA REALIZZAZIONE DEL  
NUOVO BAR - PUNTO DI RISTORO NEL COMPLESSO EDILIZIO  
DELLA DIREZIONE GENERALE - VIA CIRO IL GRANDE, 21

Titolare:

DIREZIONE CENTRALE RISORSE STRUMENTALI

Progettazione architettonica

Progettazione impianti  
elettrici

p.l. Giovanni Russo

Forza Motrice  
Piano di Installazione dei  
componenti

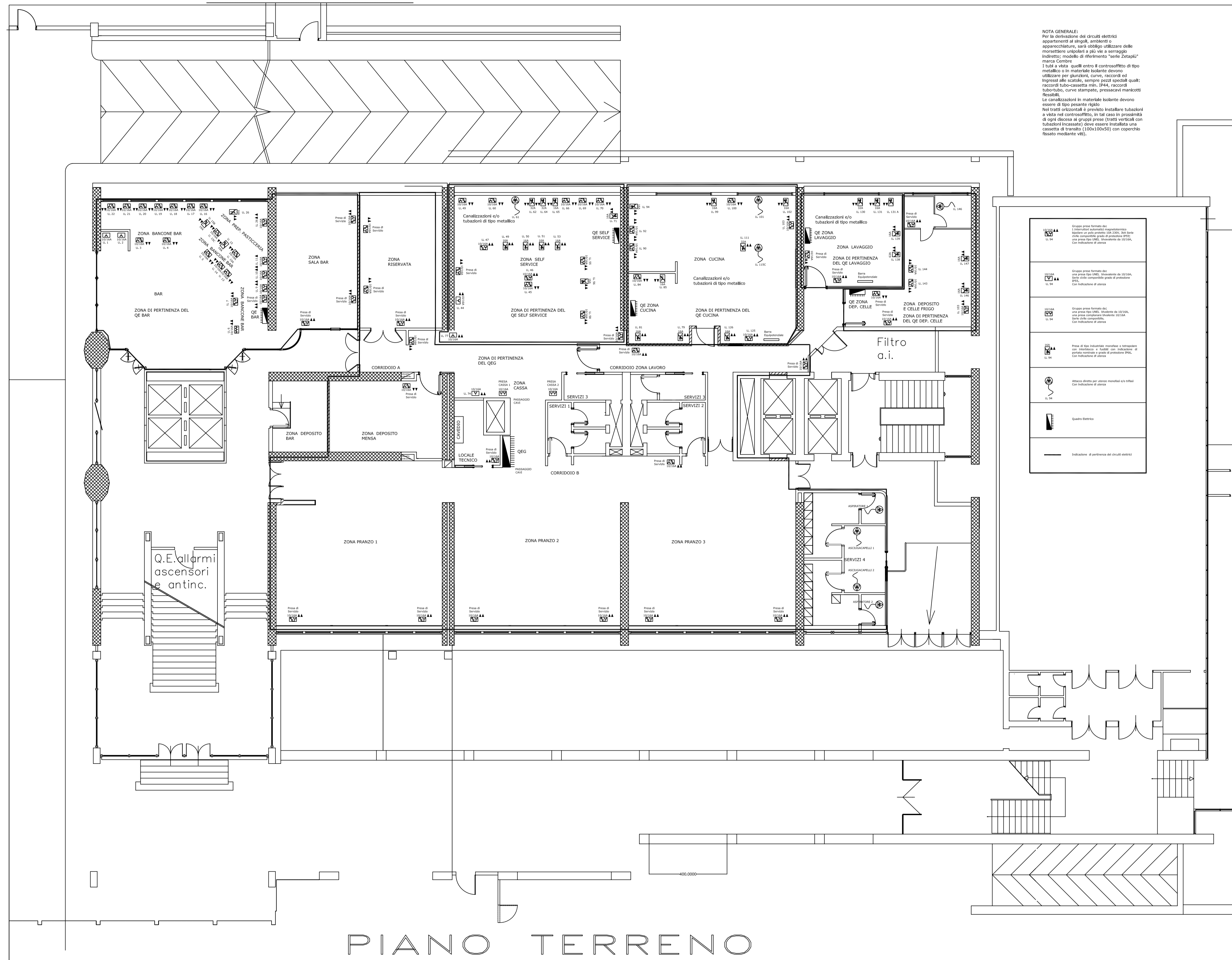
DATA:  
13/03/2015  
AGGIORNAMENTI

TAVOLA: 6

FILE:

DIMENSIONI:

RAPP.



NOTA GENERALE:  
Per la derivazione dei circuiti elettrici appartenenti ai singoli ambienti o apparecchiature, sarà obbligato utilizzare delle manichette unipolari a più vie a serraggio indiretto; modello di riferimento "serie Zetaplu" marca Contino.  
I tubi a vista, quelli entro il controsoffitto di tipo metallico o in materiale isolante devono utilizzare per giunzioni, curve, raccordi ed ingressi alle scatole, sempre pezzi speciali quali: raccordi tubo-cassetta rito, DN4, raccordi tubo-tubo, curve stampate, pressacavi manichetti flessibili.  
Le canalizzazioni in materiale isolante devono essere di tipo pesante rigido.  
Nei tratti orizzontali è previsto installare tubazioni a vista nel controsoffitto, in tal caso in prossimità di ogni riscossa ai gruppi prese (tratti verticali con tubazioni flessibili) deve essere installata una cassetta di transito (100x100x50) con coperchio fissato mediante viti.

<p>Gruppo prese formato da: 1 presa tipo UNEL, dimensionata da 10/16A, 2 prese tipo UNEL, dimensionate da 10/16A, 1 presa tipo UNEL, dimensionata da 10/16A, 1 presa tipo UNEL, dimensionata da 10/16A. Con indicazione di utenza.</p>
<p>Gruppo prese formato da: 1 presa tipo UNEL, dimensionata da 10/16A, 1 presa tipo UNEL, dimensionata da 10/16A, 1 presa tipo UNEL, dimensionata da 10/16A, 1 presa tipo UNEL, dimensionata da 10/16A. Con indicazione di utenza.</p>
<p>Gruppo prese formato da: 1 presa tipo UNEL, dimensionata da 10/16A, 1 presa tipo UNEL, dimensionata da 10/16A, 1 presa tipo UNEL, dimensionata da 10/16A, 1 presa tipo UNEL, dimensionata da 10/16A. Con indicazione di utenza.</p>
<p>Altezza fissa per utenze manuali e/o infissi. Con indicazione di utenza.</p>
<p>Quattro Elettrici.</p>
<p>Indicazioni di pertinenza dei circuiti elettrici.</p>

PIANO TERRENO