



SEDE PROVINCIALE BAT
piano primo

Risanamento conservativo con ripristino e rinnovo
degli elementi costitutivi ed impianti
progetto - costruzioni

A/2

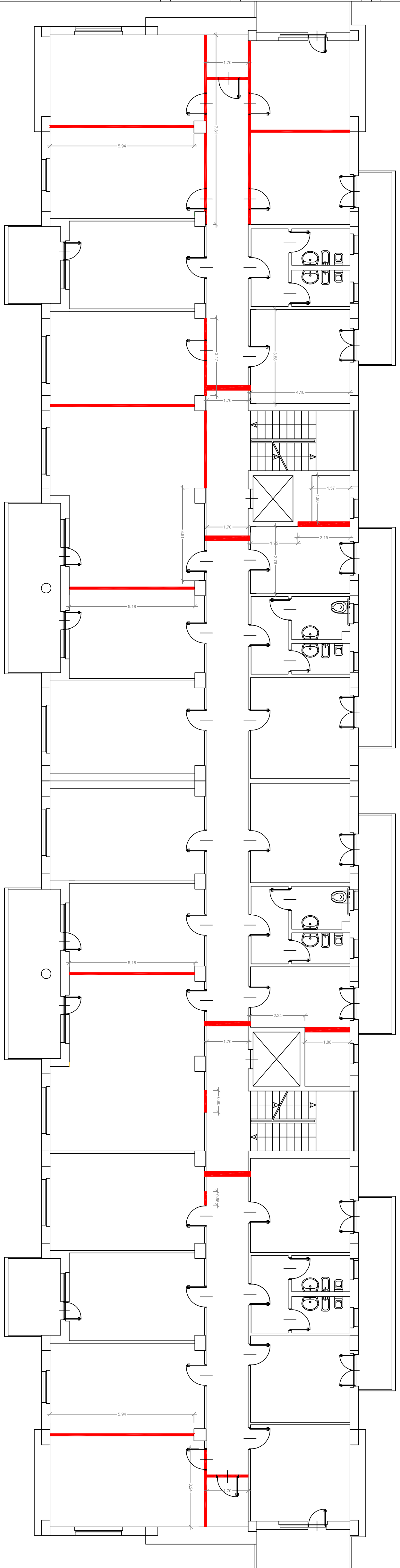
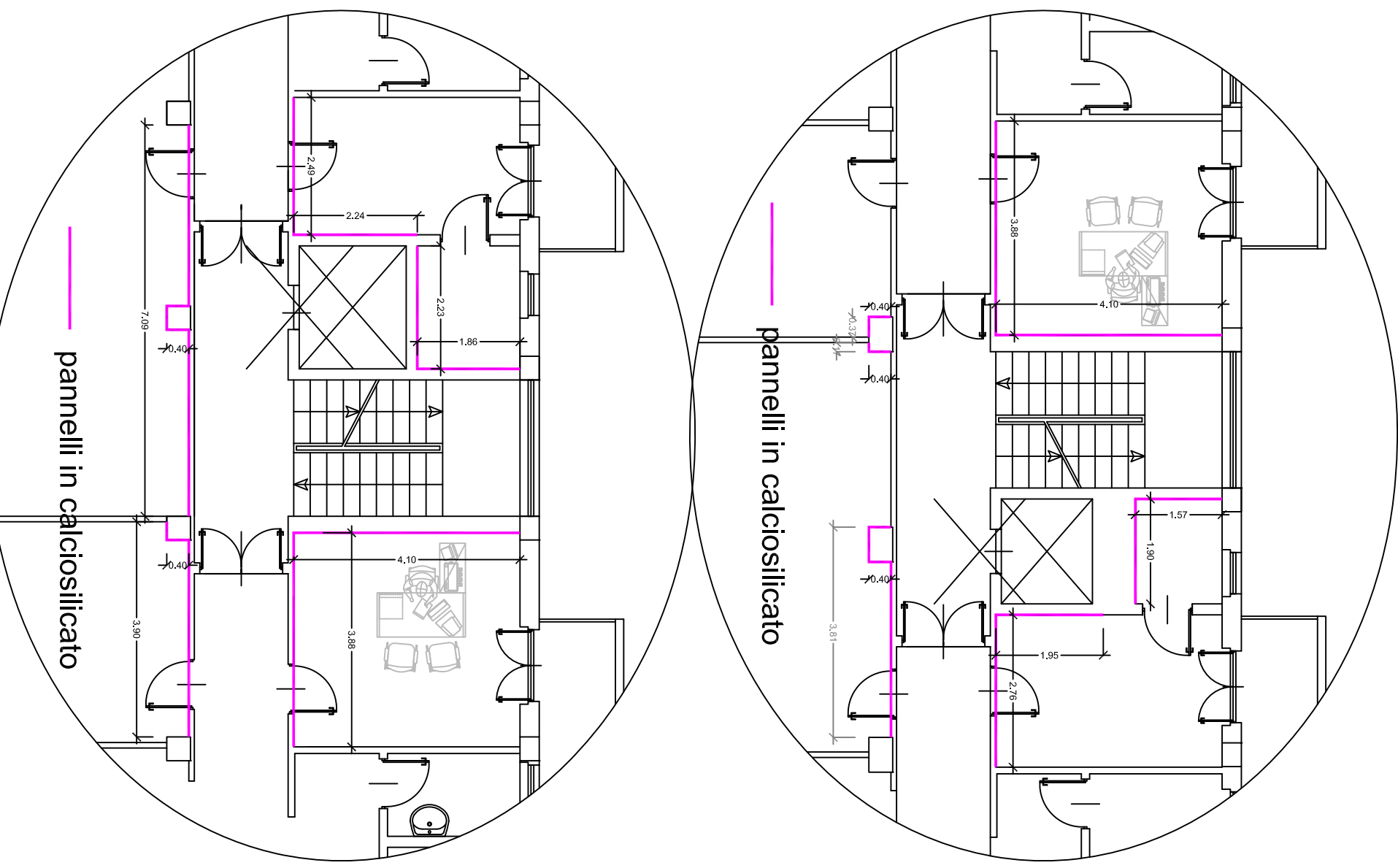
1:100

progettata
Ing. Michele Porcelli - Ufficio Tecnico INPS

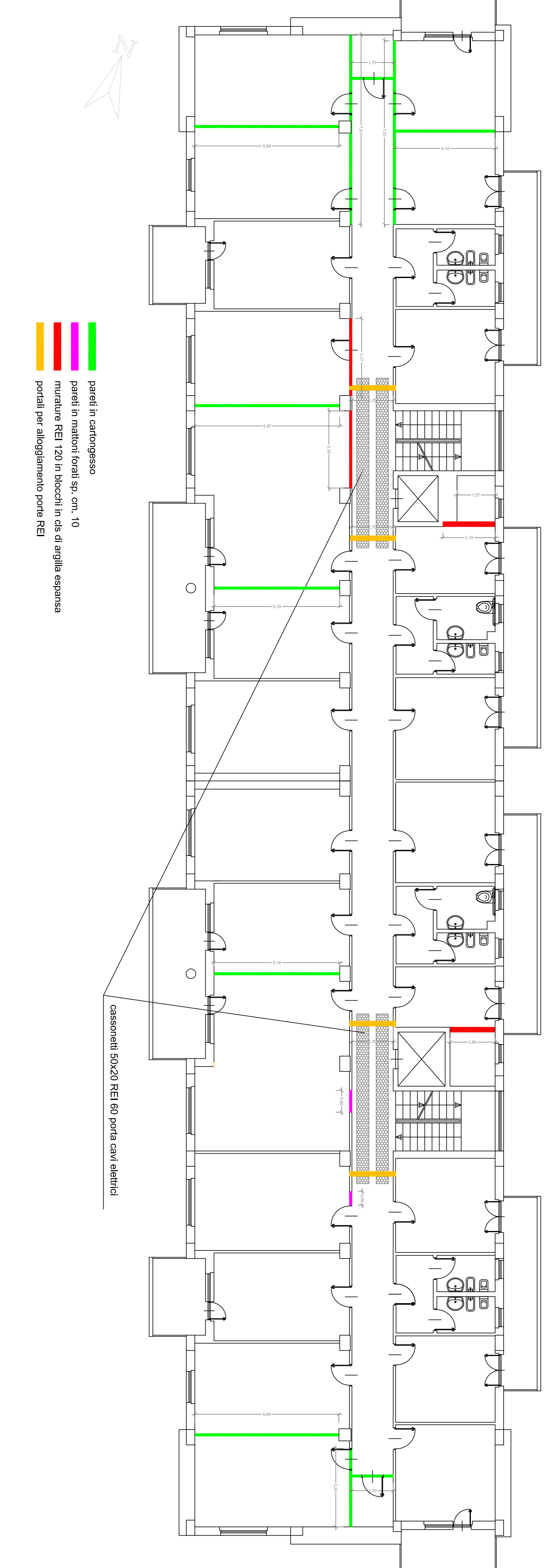
data
novembre 2015



Direzione Regionale Puglia



costruzioni



- pannelli in calcolisilicato
- pareti in cartongesso
- pareti in mattoni forati sp. cm. 10
- murature REI 120 in blocchi in ds di argilla espansa
- portali per alloggiamento porte REI

cassonetti 50x20 REI 60 porta cav elettrici