

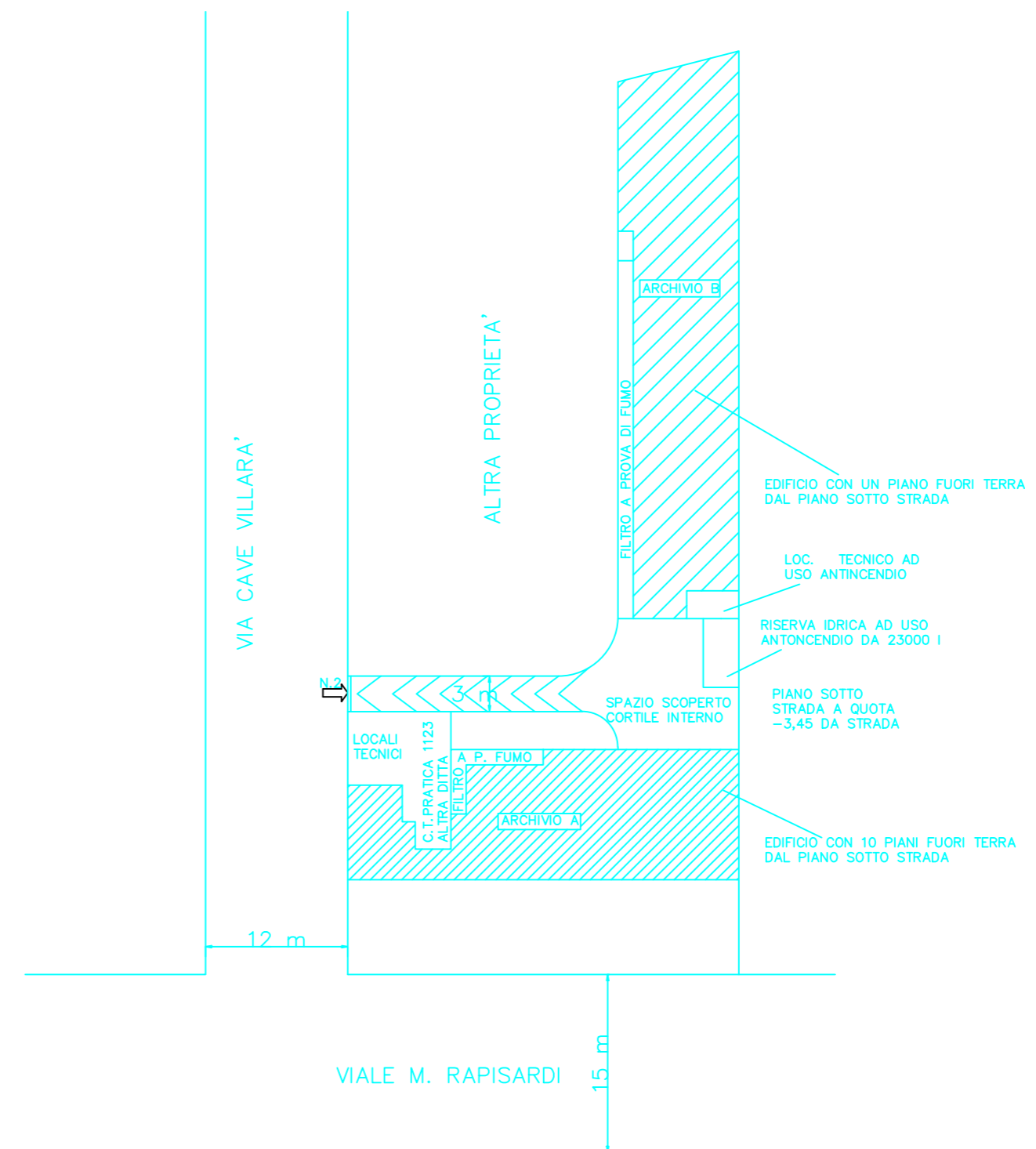
SEDE REGIONALE PER LA SICILIA UFFICIO TECNICO REGIONALE PALERMO

OGGETTO: Lavori di adeguamento antincendio di due archivi		TAVOLA A.2.1
STABILE: DIREZIONE PROVINCIALE DI CATANIA ARCHIVI INPS DI VIA CAVE DI VILLARA' 2		
PLANIMETRIA DELLA ZONA		DATA Settembre 2015
SETTORE	RAPPR. 1:500	AGGIORNAMENTI
PROGETTISTI:	Michele Cannizzaro Sebastiano Scuderi	

CODICE

LEGENDA IMPIANTO ANTINCENDIO

SIMBOLO	DESCRIZIONE	SIMBOLO	DESCRIZIONE
	PERCORSO DI USCITA VERSO L'ALTO		SIRENA IMPIANTO DI ALLARME
	PERCORSO DI USCITA ORIZZONTALE		RILEVATORE DI FUMO INDIRIZZATO
	PERCORSO DI USCITA VERSO IL BASSO		LAMPADA DI SICUREZZA INDIRIZZATA E AUTALIMENTATA
	ESTINTORE TIPO 34-A-144B DA 6 KG		PULSANTE INDIRIZZATO IMPIANTO DI ALLARME
	IDRANTE		ATTACCO AUTOPOMPA DOPPIO
	IDRANTE UNI 70		ESTINTORE CARRELLATO
	ALLARME OTTICO AUSTICO INDIRIZZATO E AUTALIMENTATO		ESTINTORE CON BISSO DI CARBONIO
	ALLARME OTTICO AUSTICO PER INTERVENTO SCARICA IMPIANTO DI SPENNIMENTO AUTOMATICO		INTERFACCIA INDIRIZZATA CON ATTUATORE PER L'ATTIV. O PER IL RICEVIMEN. DI UN COMANDO DA TRAMETTERE ALLA CENTRALE
	CENTRALE DI RILEVAZIONE INCENDIO ANALOGICA		PUNTO LUCE CON PLAFONIERA 2X36
	CENTRALE ATTUAZIONE IMPIANTO DI SPENNIMENTO AUTOMATICO CON AEROSOL		PUNTO LUCE CON PLAFONIERA 2X36W CON KIT DI EMERGENZA
	QUADRO ELETTRICO		



PLANIMETRIA DELLA ZONA
SCALA 1:500