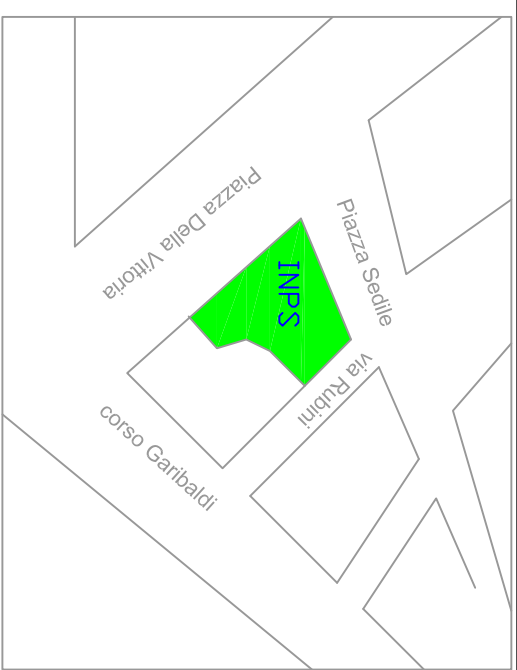


LEGENDA IMPIANTO ELETTRICO

- tubo a parete da lucerna
- canale a parete in PVC in controsoffitto
- canale in metallo in controsoffitto
- cassella attrezzata a pavimento IP 44
- cassella attrezzata a soffitto-pavimento
- cassella principale di derivazione
- armadio di cablaggio
- quadro elettrico di piano o di zona
- cassette di derivazione
- interuttore di emergenza in cassetta per archivio
- punto presa, scatola con n.3 prese a passo doppio 10/16A-7
- e n.2 prese scatola 16A-7
- punto presa, scatola con n.1 presa a passo doppio 10/16A-7
- punto presa scatola + T protetta con int. aut. m. l. 2x16 A
- punto presa doppia di cablaggio
- punto luce
- punto luce a parete
- rivelatore presenza per punti luce
- deviatore luce
- pulsante a rete per punti luce
- apparecchio illuminante autonomo di sicurezza
- segnalatore scatto di sicurezza
- apparecchi illuminante a pedone o sospensione
- Apparecchio illuminante scopia IP >= 44
- Apparecchio illuminante scopia da controsoffitto
- Apparecchio illuminante scopia da controsoffitto
- Interruttore bi-polare
- Interruttore bi-polare
- Sintonico componente ingresso
- Luci di chiamata sopra porta + suono
- Pulsante di chiamata o tonante



SEDE INPS PROVINCIALE DI BRINDISI

STATO DI PROGETTO

Tavola

Risanamento conservativo ed adeguamento normativo ed impiantistico elettrico, cablaggio strutturato e di illuminazione artificiale.

Punti luce, prese e cablaggio.

PIANO TERZO

Ufficio progettazione: Coordinamento Attività Tecnico-Edilizia

Scala

Per. Ind. Ruogjeno Frisario

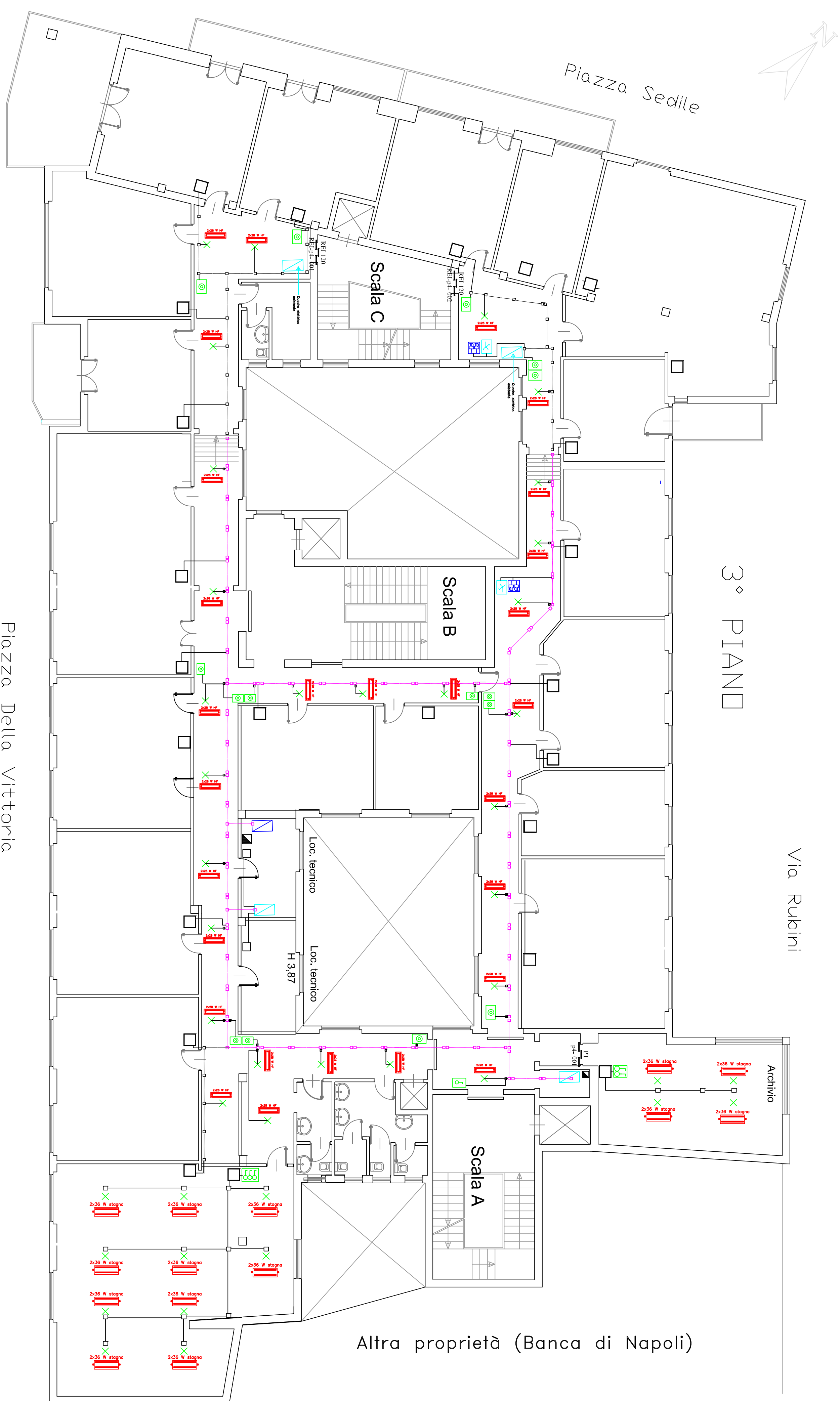
1:100

Committente: Direttore regionale pro tempore

Impresa esecutrice:

File: Piano Terzo

Data: 16 novembre 2015



Altra proprietà (Banca di Napoli)

Piazza Della Vittoria