

SEDE REGIONALE DELLA SICILIA – PALERMO
COORDINAMENTO ATTIVITA' TECNICO-EDILIZIA

OGGETTO
INTERVENTO DI MANUTENZIONE PER MESSA IN SICUREZZA DEGLI IMMOBILI E DELLE AREE PERTINENZIALI DI PROPRIETA' DELL'ISTITUTO NAZIONALE DELLA PREVIDENZA SOCIALE DI VIA SAMPOLO N.121 PALERMO.

LAVORI DI MANUTENZIONE SU EDIFICI, MANUFATTI ED AREE PERTINENZIALI.

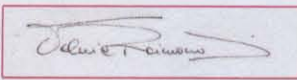
DOCUMENTAZIONE FOTOGRAFICA
PROGETTISTI : dott. arch. Valeria Raimondi
geom. Antonino Guttuso

TAV.
4/a

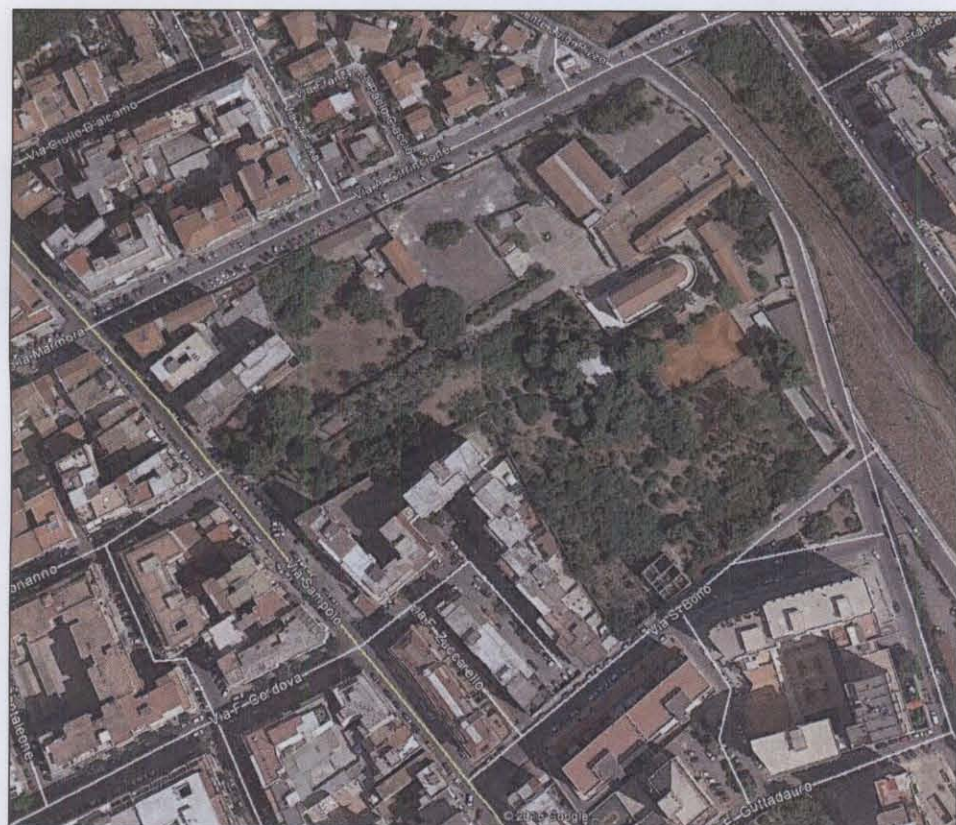
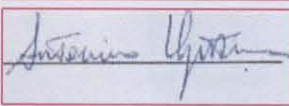
DATA agosto 2015

RAPP.

dott. arch. Valeria Raimondi



geom. Antonino Guttuso



Individuazione del complesso immobiliare nel tessuto urbano – vista satellitare (dall' ©2014 Ches/Spot Image, Digital Globe, European Space Imaging, Dall cartografici ©2014 Google)



Muro tipo A – foto A1



Muro tipo A – foto A2



Muro tipo B – foto B1



Muro tipo B – foto B2



Muro tipo B – foto B3



Muro tipo B – foto B4



Muro tipo C – foto C1



Muro tipo C – foto C2



Muro tipo C – foto C3



Muro tipo C – foto C4



Ingresso n.c. 13 – foto 1



Ingresso n.c. 13 – foto 2



Ingresso n.c. 13 – foto 3



Muro tipo D – foto D1



Muro tipo D – foto D2



Muro tipo D – foto D3



Muro tipo D – foto D4



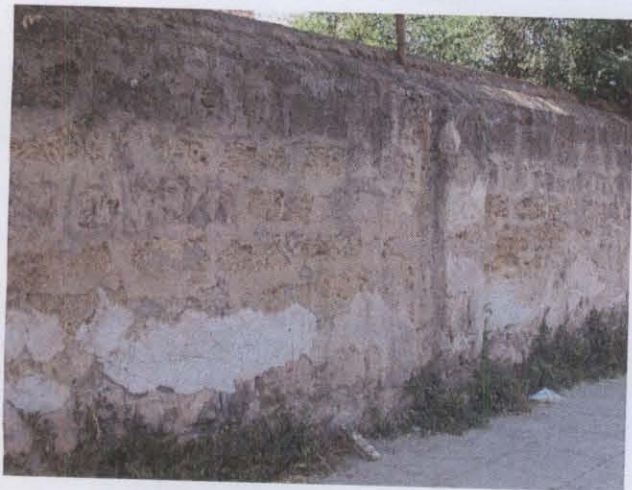
Ingresso n.c.11 foto 4



Muro tipo E – foto E1



Muro tipo E – foto E2



Muro tipo E – foto E3



Muro tipo E – foto E4



Muro tipo F – foto F1



Muro tipo F – foto F2



Muro tipo F – foto F3



Muro tipo F – foto F4



Tettoia – foto T1



Tettoia – foto T2



Tettoia – foto T3



Tettoia – foto T4



Tettoia – foto T5



Tettoia – foto T6