

Direzione Regionale Puglia



SEDE PROVINCIALE FOGGIA
piano secondo

Risanamento conservativo con ripristino e rinnovo degli elementi costitutivi e impianti opere edili: demolizioni - costruzioni

Ing. Michele Porcelli - Ufficio Tecnico INPS

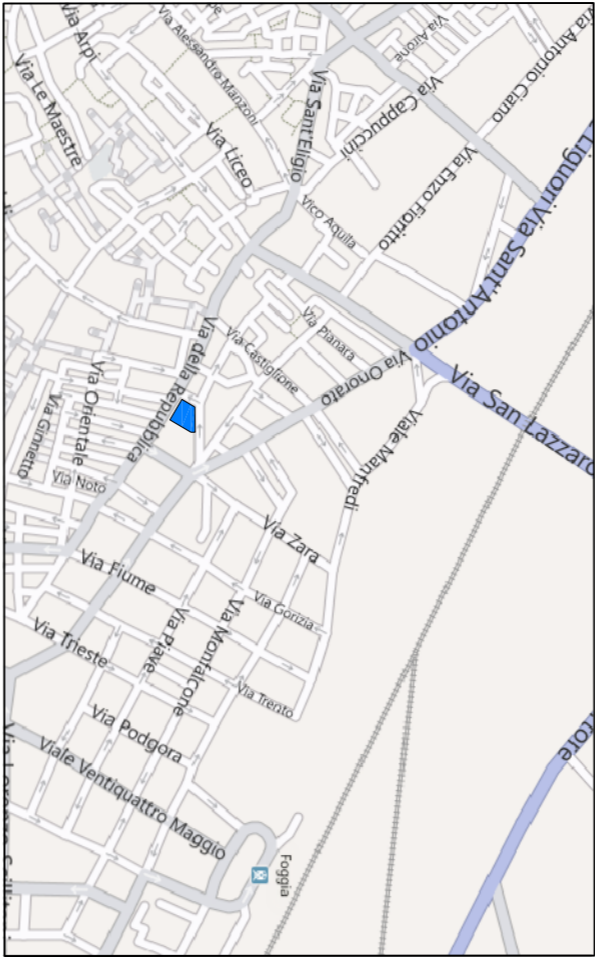
file data marzo 2016

travata

A/2

scala

1:200



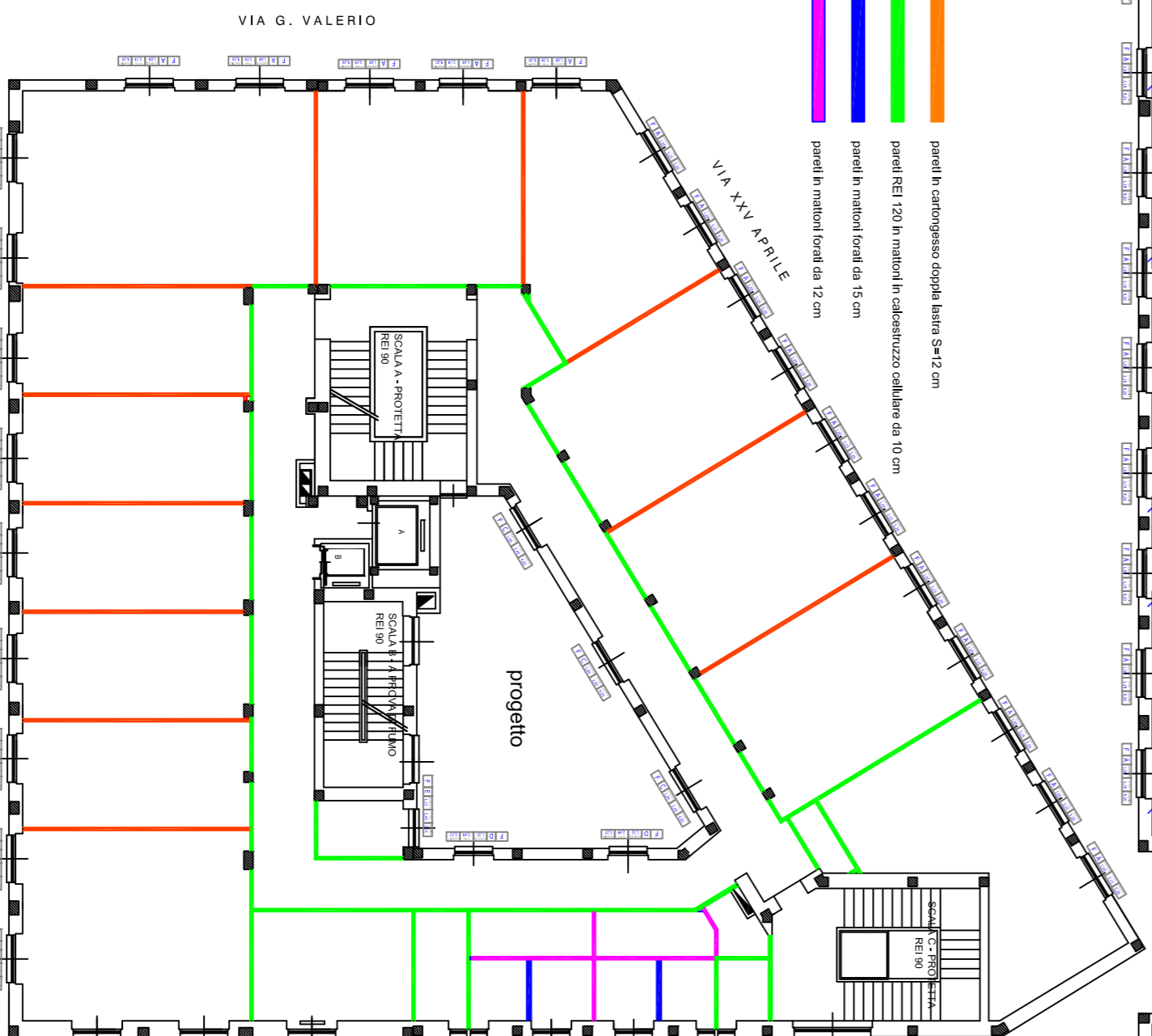
demolizioni
pavimentazione da rimuovere



costruzioni
nuova pavimentazione in ceramica



- pareti in cartongesso doppia lastra 9x12 cm
- pareti REI 120 in mattoni in calcestruzzo cellulare da 10 cm
- pareti in mattoni forati da 15 cm
- pareti in mattoni forati da 12 cm



STRADA PRIVATA "CONFINO PERUGINO"

VIA DELLA REPUBBLICA

VIA G. VALERIO

VIA XXV APRILE