

SEDE PROVINCIALE FOGGIA  
piano secondo

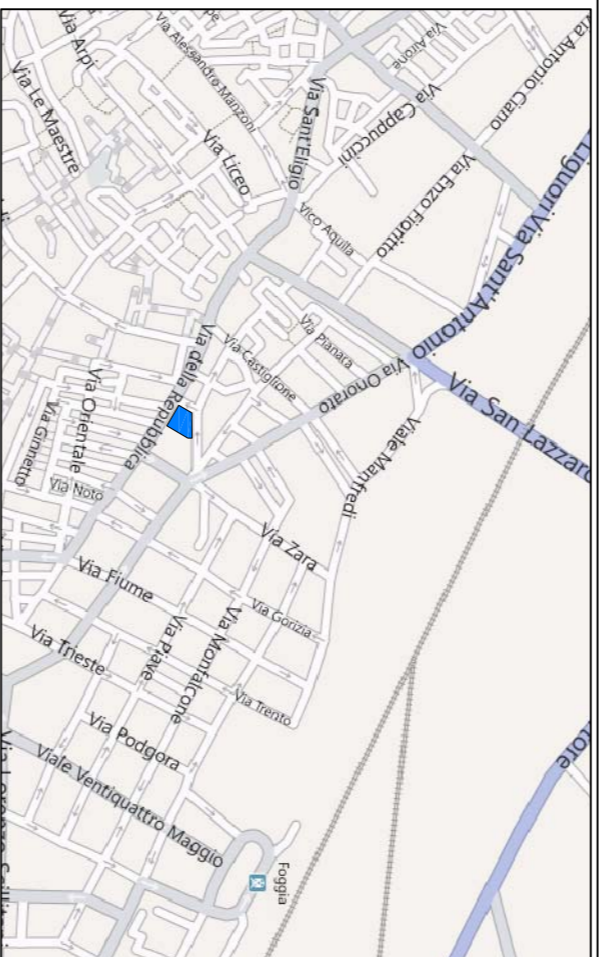
E/4

risanamento conservativo con ripristino e rinnovo degli elementi costitutivi e impianti  
- linee elettriche di distribuzione dorsale -

progettista  
Ruggiero Desario - Ufficio Tecnico INPS

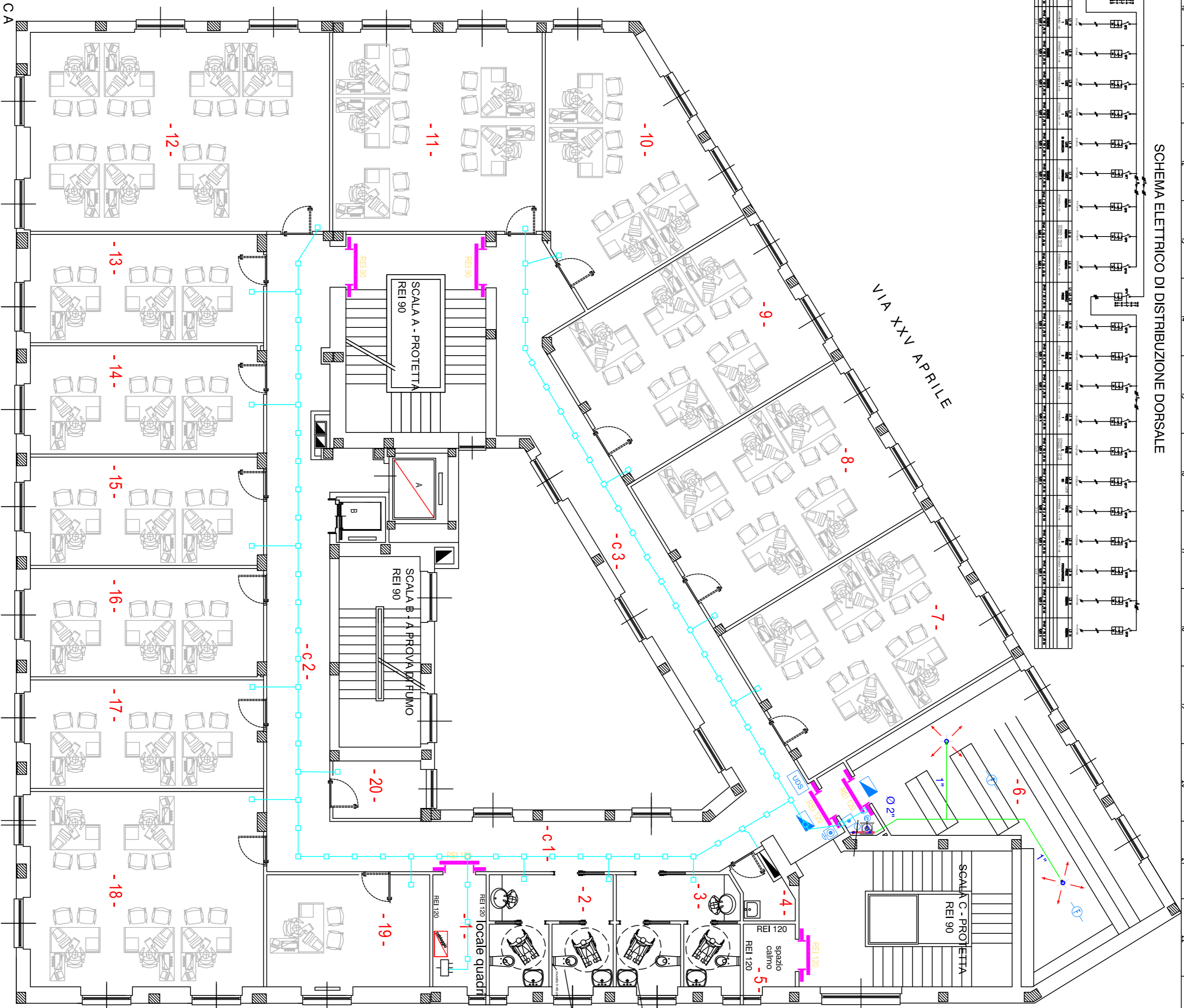
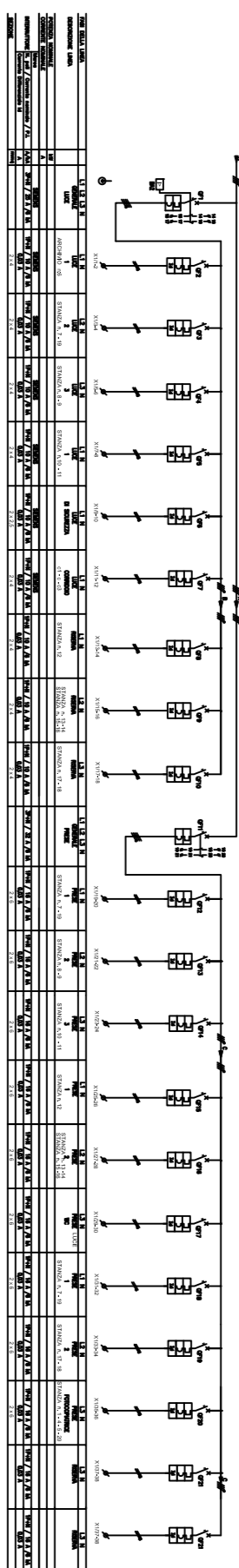
file  
marzo 2016

scala  
1:100



Direzione Regionale Puglia

LEGENDA SIMBOLI	
	CANALE INERTECCATO ZINCATO 200 x 75 mm (gestione art. E1.04.09 c - scheda 19)
	ARMADIO PER DISTRIBUZIONE RETE FORNA E DATI
	QUADRO ELETTRICO DI COMANDO E PROTEZIONE



VIA DELLA REPUBBLICA

VIA G. VALERIO

VIA XXV APRILE