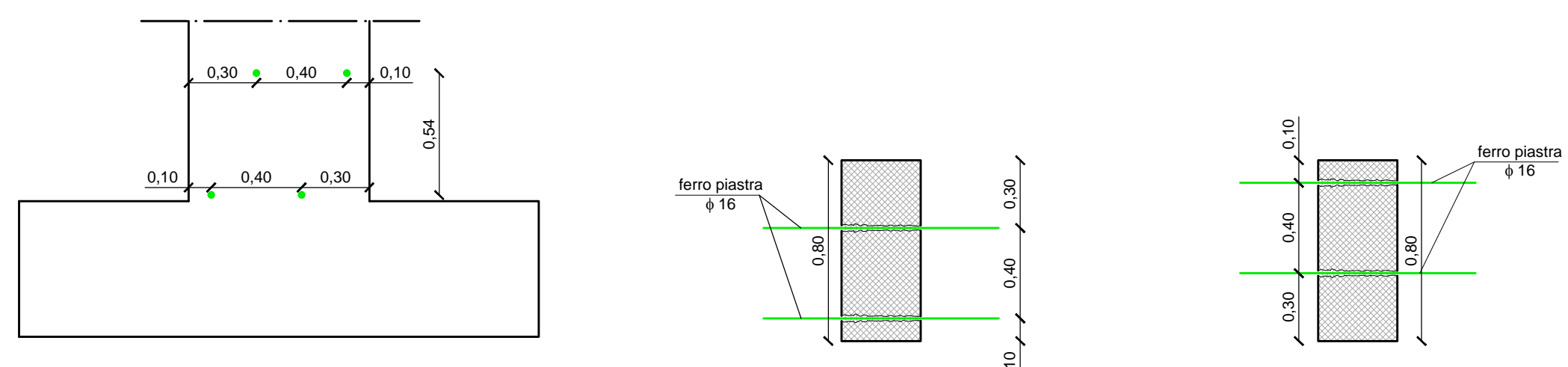
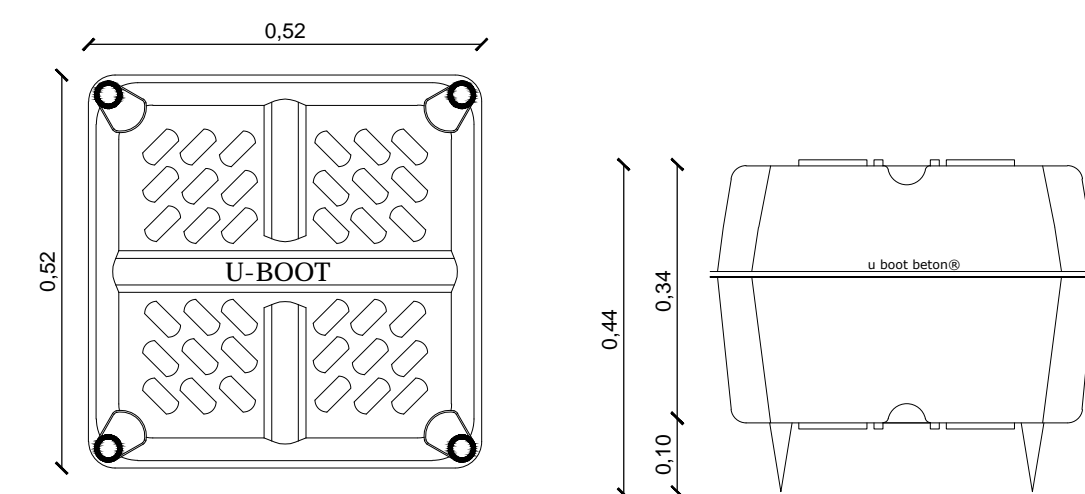
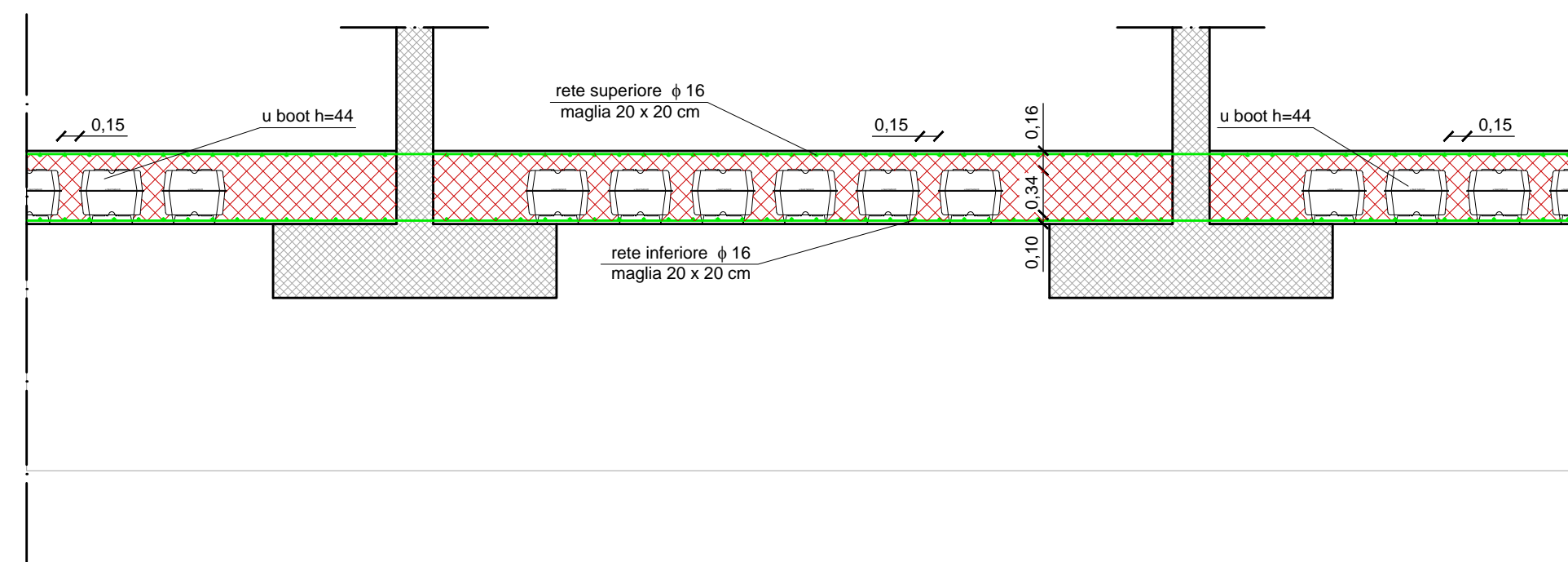


Disposizione Armatura Pilastro Esistente

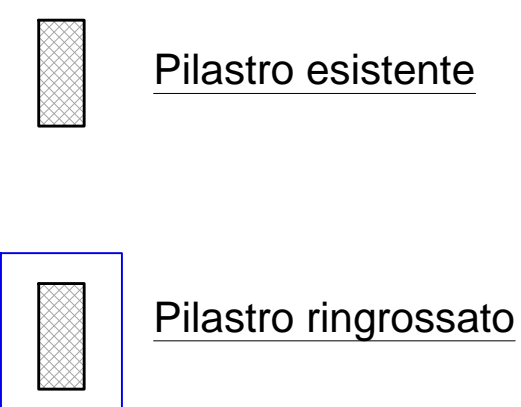


Sezione

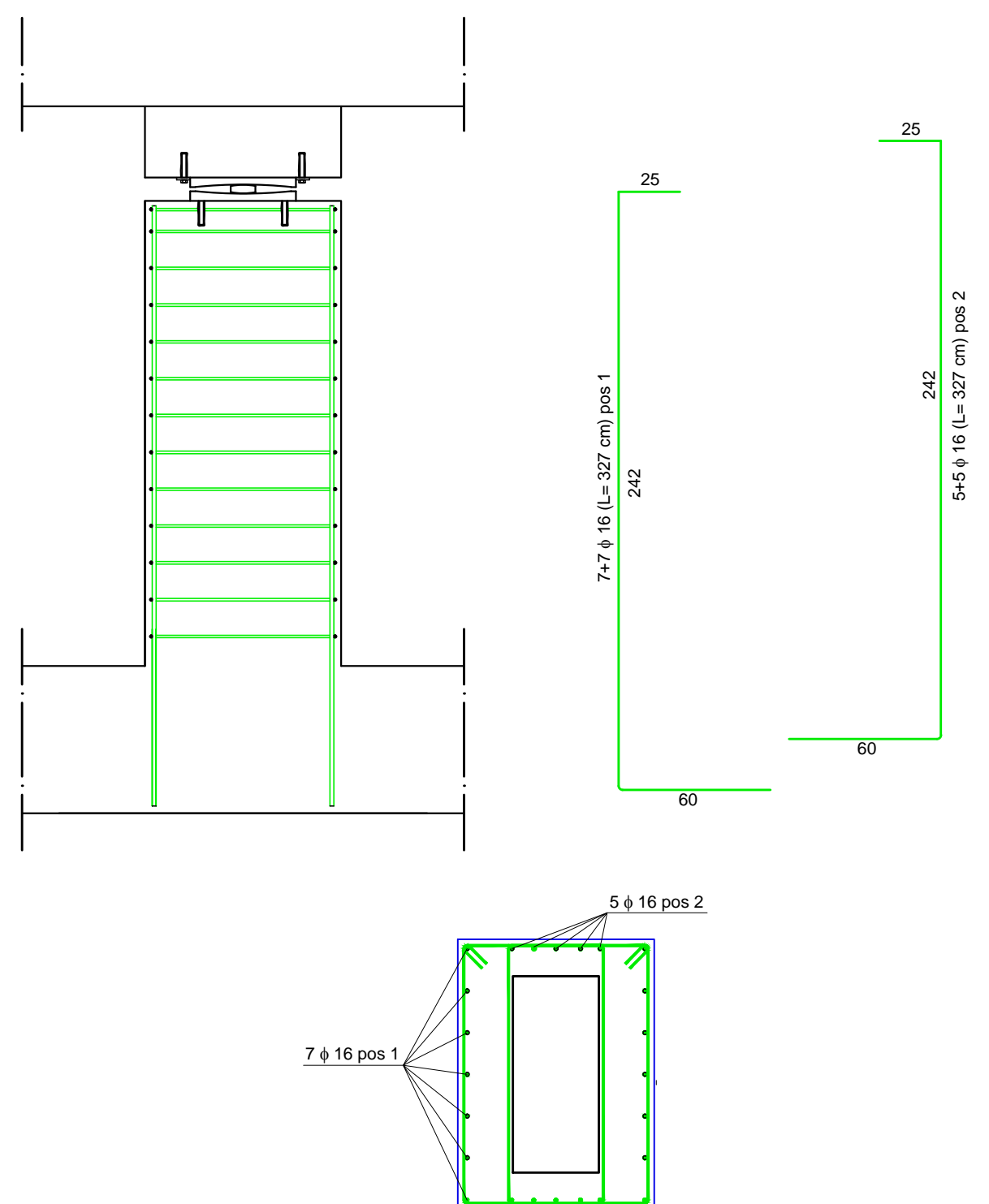


Fasi di Lavorazioni

1. Demolizione solaio esistente
2. Scavo fino a quota testa plinto
3. Disposizione U-boot
4. Disposizione ferri di armatura
5. Getto calcestruzzo



Ferri Pilastri a Partire da Quota Fondazione



| CONGLERATO CEMENTIZIO | | | | | | | |
|-----------------------|------------------|------------------|---|-----------------------|----------------|----------------|----------------|
| TIPOLOGIA STRUTTURALE | Classe RPA (MPa) | D MAX (Agg) (mm) | CLASSE DI ESPOS. AMBIENTALE (in EN 206-1) | CLASSE DI CONSISTENZA | Capoferra (mm) | Rapp. Agg. / C | Classe cemento |
| FONDAZIONE | 25/30 | 30 | XC1 | S3 | 30 | 0,6 | 32,5 |
| ELEVAZIONE | 25/30 | 30 | XC1 | S3 | 30 | 0,6 | 32,5 |
| ELEVAZIONE | 25/30 | 30 | XC1 | S3C | 30 | 0,6 | 32,5 |
| INCASSI/CONGLOMERATI | 25/30 | 20 | XC1 | S3 | 30 | 0,6 | 32,5 |

TUTTE LE CARATTERISTICHE SOPRA INDICATE DEVONO ESSERE RIPORTATE NELLA Bolla DI CONSEGNA E VIETATA QUALUNQUE RAGGIUNGIATA D'ACQUA IN CANTIERE

ACCIAIO IN BARRE PER ARMATURE CALCESTRUZZO

ACCIAIO AD ADERENZA MIGLIORATA

OGNI FORNITURA DEV'ESSERE ACCOMPAGNATA DA UNA COPIA CONFORME DEL RELATIVO CERTIFICATO CON PRELIEVO DI TRE SERIE DI 5 CAMPIONI SOSTITUITE OGNI C.A. DA 3 BARRE DI UNO STESSO DIAMETRO AD INTERVALLI NON SUPERIORI A 100 M. MESSE IN UNO DEI 3 CANTIERI IN CUI SI EFFETTUERÀ IL CONTROLLO

IL CONTROLLO DI ACCETTAZIONE IN CANTIERE

PRELIEVO DI TRE CAMPIONI (6 provini) OGNI 100 mc DI MISCELA OMogenea DI CALCESTRUZZO

ACCIAIO PER PLACCOGGIO TRAVI E CARPENTERIA METALLICA

CLASSE S 275

CONTROLLARE CHE SUI OGNI PLACCA CI SIA IL MARCO DI RICONOSCIMENTO DEL PRODUTTORE CON RELATIVA ATTACCAZIONE DI QUALIFICAZIONE

BARRE FILETTATE BASTON PLAUQUE E CONNESSIONI TRAVI BALCONI

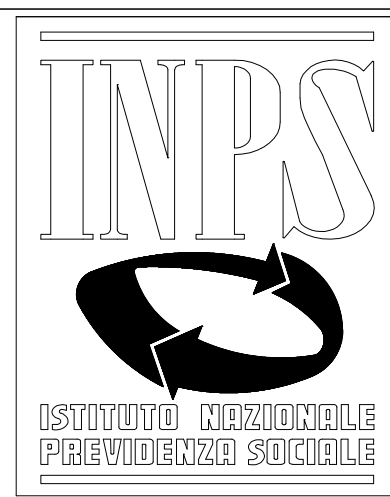
M 10 e M 20 CLASSE 8.8

PIASTRE PER COLLEGAMENTI TRAVI IN ACCIAIO BALCONI

M 10 CLASSE 8.8

ANCORANTI CHIMICI A RESINA EPOSSIDICA

CARTUCCIA MORIMIDA TIPO HILTI HT HY 200 REBAR



DIREZIONE GENERALE

COMUNE DI ROMA

PROGETTO ESECUTIVO

Consolidamento statico complesso edilizio in via Montecassiano 78

In applicazione della sentenza n° 2507/2012
Il sez. Civile del Tribunale di Roma

Elaborato: Edificio B-C1-C2:
Carpenteria di Fondazione e Particolari Costruttivi

RESPONSABILE DEL PROCEDIMENTO: Ing. Pasquale Cestone

PROGETTISTA: ing. Faraco Roberto - ing. Luigi Lauria

DIRETTORE DEI LAVORI: Ing. Faraco Roberto - Ing. Luigi Lauria

COORDINAMENTO SICUREZZA: Geom. Stefano Napolitano / Geom. Rodolfo Pisco

ASSISTENTI TECNICI: _____

Il sottoscritto, _____, nato a _____ il _____/_____/_____, residente a _____, Via _____ n. _____, C.A.P. _____, Prov. _____, ha dichiarato di aver sottoscritto il presente contratto di locazione in piena conoscenza e coscienza, senza alcun vizio di volontà, e di averne ricevuto copia del presente contratto, con allegati, e di averne letto e compreso il contenuto.

TAV.

S14-B-C
rev. 1

SCALA

1:25

DATA 050505

| |
|-------------|
| Application |
| |
| |

| | |
|--|--|
| | |
| | |