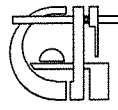


COMUNE DI SIENA

I.N.P.S. - DIREZIONE PROVINCIALE SIENA
VIA LIPPO MEMMI, 2

Tavola
0
SCALA 1:200
Data: Giu. 2016
Agg.:
Agg.:

**I.N.P.S.**
Direzione Reg. le Toscana
Ufficio Tecnico Edilizio
Via del Procurato, 10
FIRENZE

OGGETTO:

RIFACIMENTO PAVIMENTAZIONE PIAZZALE E
ADEGUAMENTO LOCALI Q. 293

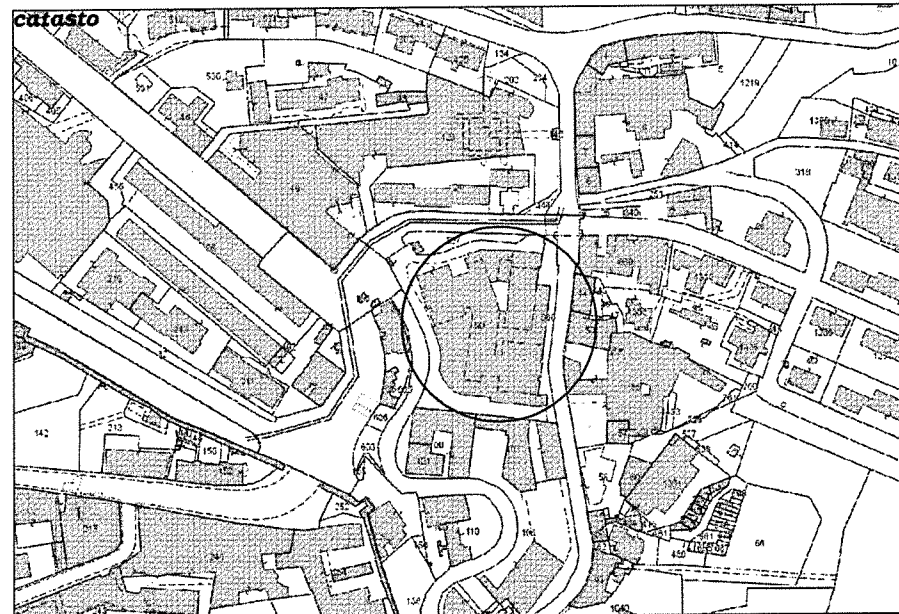
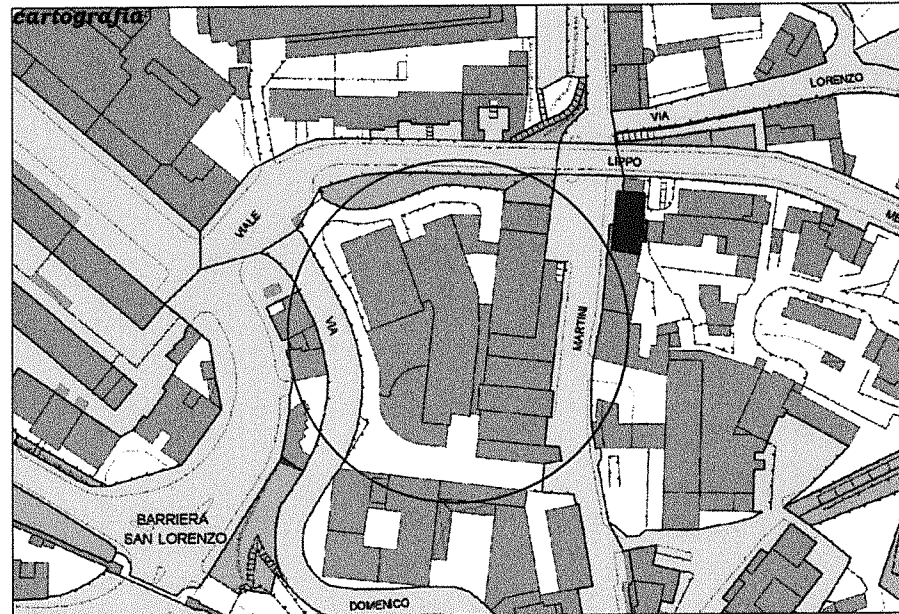
PLANIMETRIA GENERALE CARTOGRAFIA - CATASTO

COLLABORATORE AL PROGETTO
ED ELABORAZIONE GRAFICA
Antonino MASCARI

IL COORDINATORE TECNICO REG. LE
(Dr. Arch. Tommaso RULIANI)

PROGETTISTA E DIRETTORE DEI LAVORI
(Geom. Giuseppe COSENZA)

IL DIRETTORE PROVINCIALE
(Dr.ssa Lucia TERROSI)



COMUNE DI SIENA

IN.P.S. - DIREZIONE PROVINCIALE SIENA
VIA LIPPO MEMMI, 2

Tavola 1	SCALA 1:...	
	Data: Mag. 2016	
	Aut.:	
	Ass.:	

OGGETTO
RIFACIMENTO PAVIMENTAZIONE PIAZZALE E
ADEGUAMENTO LOCALI Q. 293

AREA DI INTERVENTO

COLLABORATORE AL PROGETTO
ED ELABORAZIONE GRAFICA
Ing. Maria MANFRA

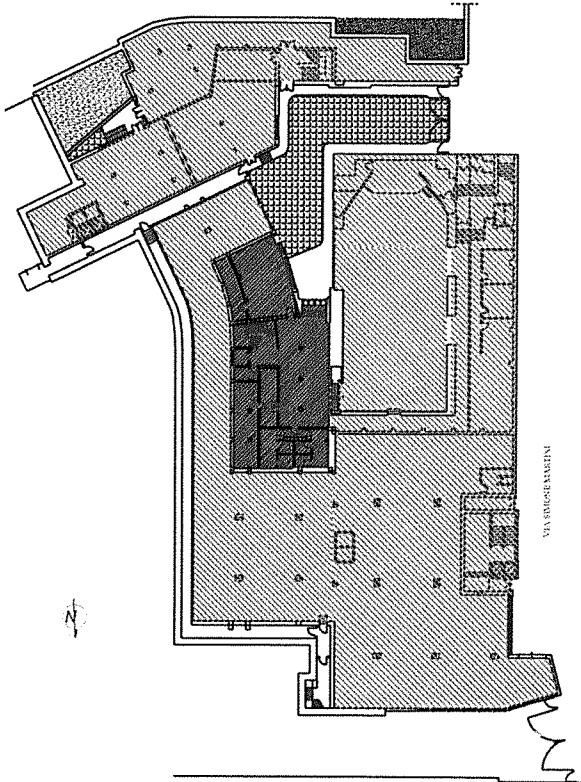
PROGETTISTA E DIRETTORE DEI LAVORI
(Gen. Giuseppe COSENZA)

IL RESPONSABILE UNICO DEL PROGETTO
(Gen. Fabrice GIORDANI)

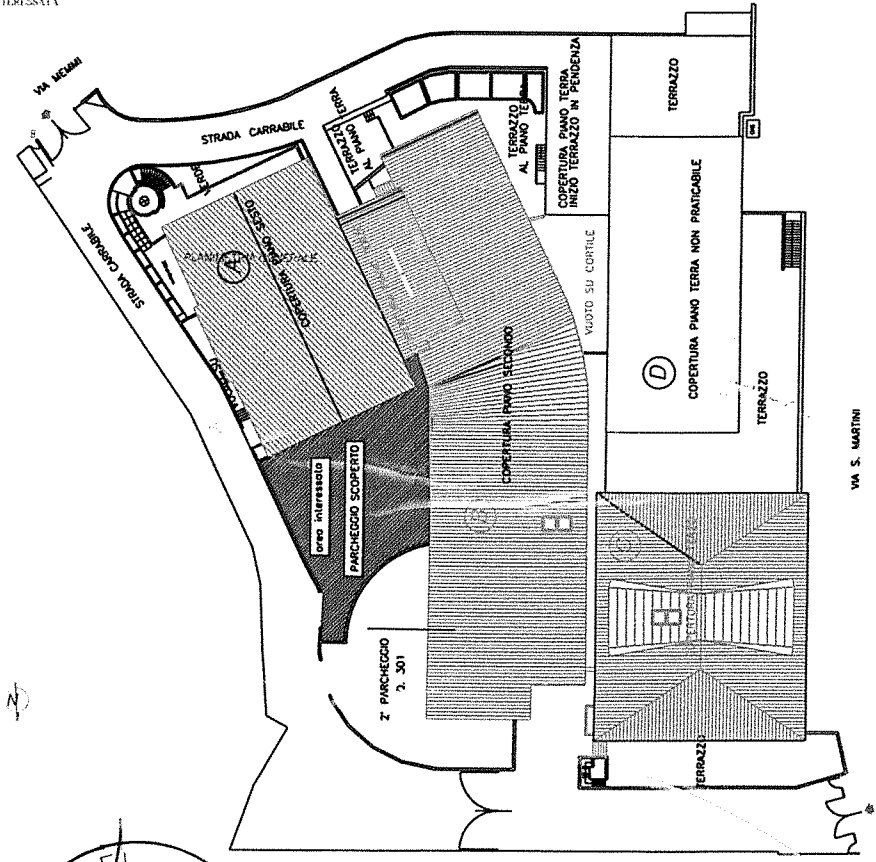
IL DIRETTORE PROVINCIALE
(Dr. Luca TIRACCI)

IL DIRETTORE REGIONALE
(Dr. Paolo SARDI)

AREA INTERESSATA



AREA INTERESSATA



ALTRA PROPRIETA'

COMUNE DI SIENA

I.N.P.S. - DIREZIONE PROVINCIALE SIENA
VIA LIPPO MEMMI, 2

Tavola
2

SCALA 1:100
Data Mag. 2016
Azz.
Azz.



I.N.P.S.
Direzione Reg. le Toscana
Ufficio Tecnico Edilizio
Via del Procuratore, 10
FIRENZE

OGGETTO:
RIFACIMENTO PAVIMENTAZIONE PIAZZALE E
ADEGUAMENTO LOCALI Q. 293

STATO DI PROGETTO
Pianta Quota 301 - Piazzale

COLLABORATORE AL PROGETTO
ED ELABORAZIONE GRAFICA
Antonio MANCARI

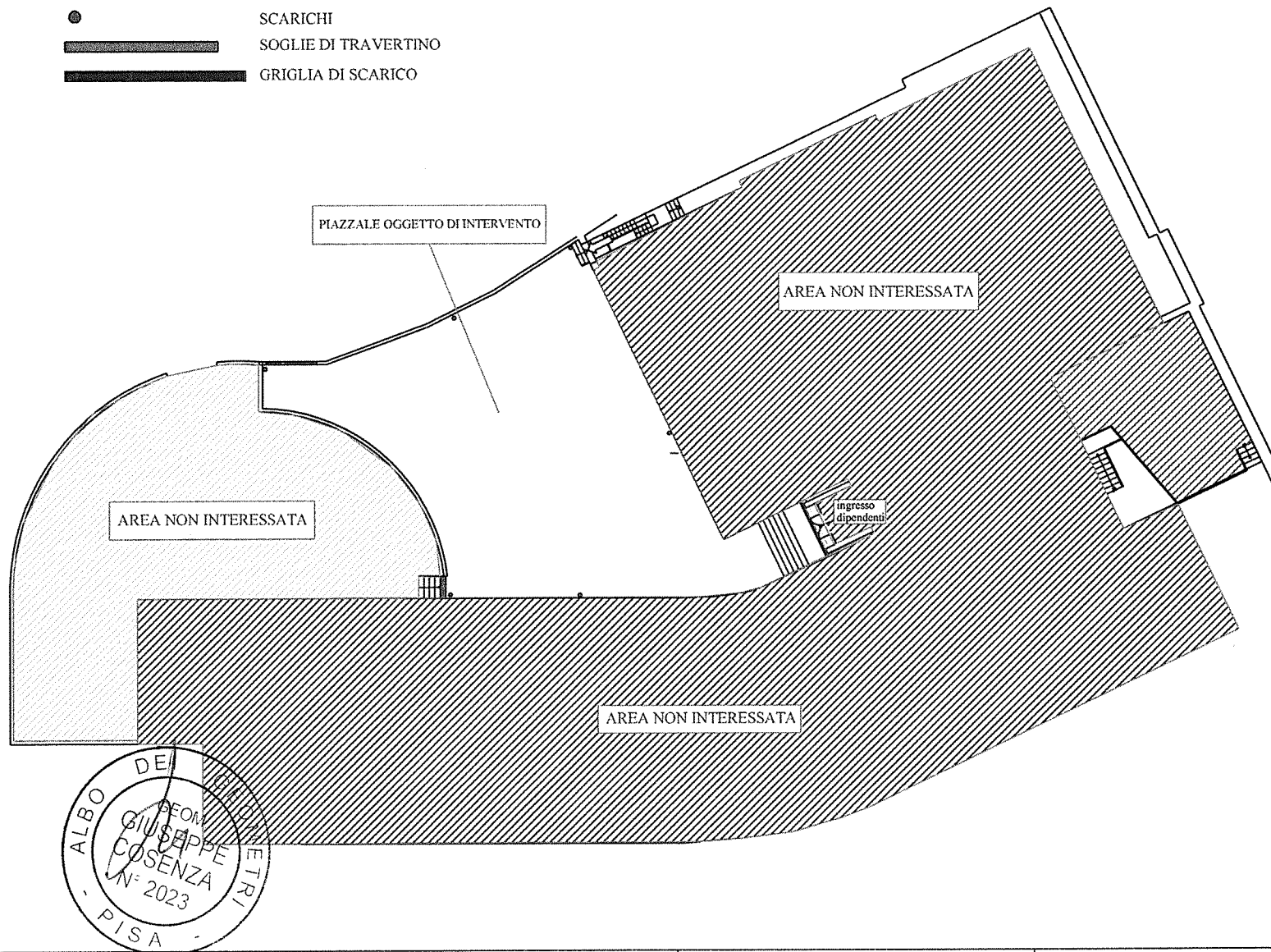
PROGETTISTA E DIRETTORE DEI LAVORI
(Geom. Giuseppe COSENZA)

IL RESPONSABILE UNICO DEL PROCEDIMENTO
(Geom. Fabiana ORLANDI)

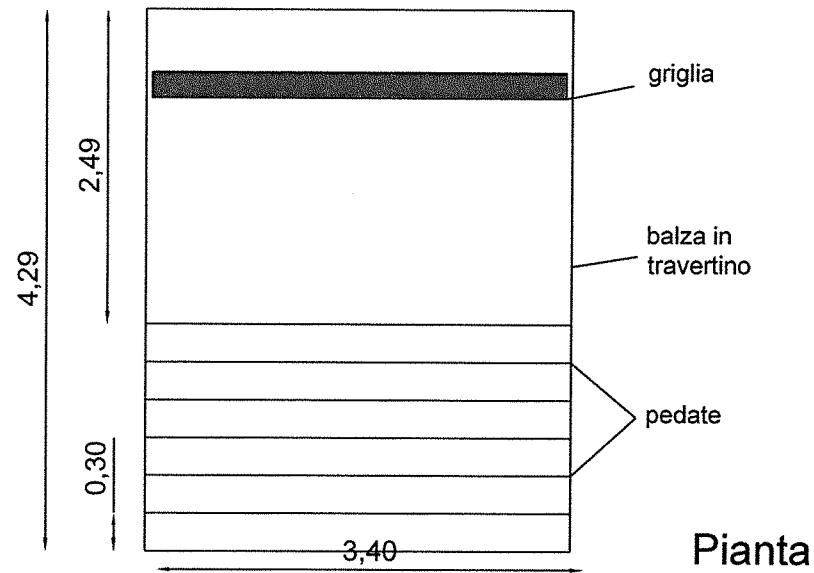
IL DIRETTORE PROVINCIALE
(Dra. Anna TIRROSI)

IL DIRETTORE REGIONALE
(Dr. Paolo SARDI)

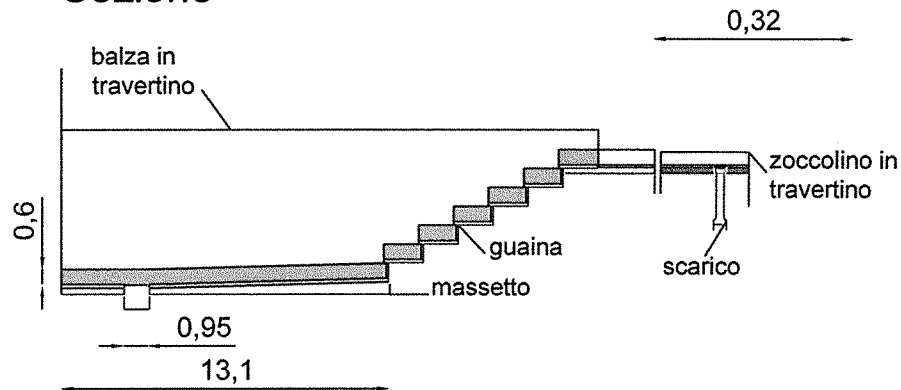
- SCARICHI
- ▬ SOGLIE DI TRAVERTINO
- ▬ GRIGLIA DI SCARICO



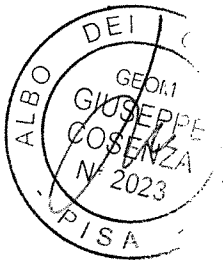
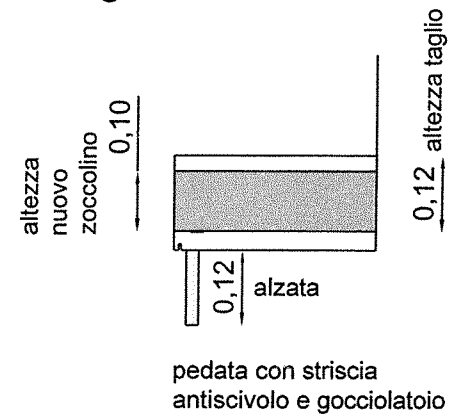
COMUNE DI SIENA	
I.N.P.S. - DIREZIONE PROVINCIALE SIENA VIA LIPPO MEMMI, 2	
Tavola 3	SCALA 1:-- Data: Mag. 2016 Agg.: Agg.:
 I.N.P.S. Direzione Reg. Le Toscana Ufficio Tecnico Edilizio Via del Proconolo, 10 FIRENZE	
OGGETTO: RIFACIMENTO PAVIMENTAZIONE PIAZZALE E ADEGUAMENTO LOCALI Q. 293	
STATO DI PROGETTO Piazzale - Particolare scala	
COLLABORATORE AL PROGETTO ED ELABORAZIONE GRAFICA Antonino MANCARI	PROGETTISTA E DIRETTORE DEI LAVORI (Geom. Giuseppe COSENZA)
IL RESPONSABILE UNICO DEL PROCEDIMENTO (Geom. Fabrizia GIORDANI)	IL DIRETTORE PROVINCIALE (Dr.ssa Lucia TERROSI)
IL DIRETTORE REGIONALE (Dr. Paolo SARDE)	



Sezione



Particolare gradino



COMUNE DI SIENA

I.N.P.S. - DIREZIONE PROVINCIALE SIENA
VIA LIPPO MEMMI, 2

Tavola

4

SCALA 1:100

Data: Mag. 2016

Agg.:

Agg.:



I.N.P.S.
Direzione Reg.le Toscana
Ufficio Tecnico Edilizio
Via del Proconsole, 10
FIRENZE

OGGETTO:

RIFACIMENTO PAVIMENTAZIONE PIAZZALE E
ADEGUAMENTO LOCALI Q. 293

STATO ATTUALE

Locali q. 293

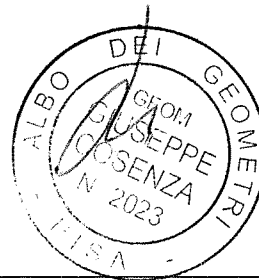
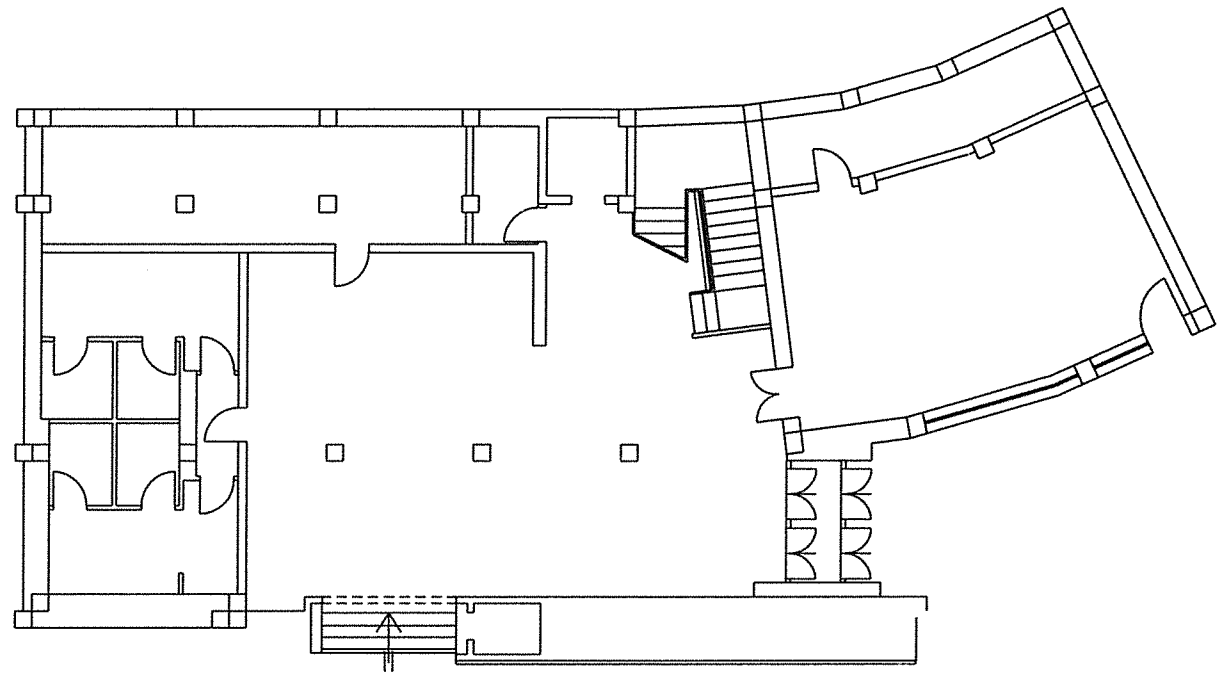
COLLABORATORE AL PROGETTO
ED ELABORAZIONE GRAFICA
Antonino MANCARI

PROGETTISTA E DIRETTORE DEI LAVORI
(Geom. Giuseppe COSENZA)

IL RESPONSABILE UNICO DEL PROCEDIMENTO
(Geom. Fabrizia GIORDANI)

IL DIRETTORE PROVINCIALE
(Dr.ssa Lucia TERROSI)

IL DIRETTORE REGIONALE
(Dr. Paolo SARDI)



COMUNE DI SIENA

I.N.P.S. - DIREZIONE PROVINCIALE SIENA
VIA LIPPO MEMMI, 2

Tavola

5

SCALA 1:100

Data: Mag. 2016

Agg.:

Agg.:



I.N.P.S.
Direzione Reg.le Toscana
Ufficio Tecnico Edilizio
Via del Proconsolo, 10
FIRENZE

OGGETTO:

RIFACIMENTO PAVIMENTAZIONE PIAZZALE E
ADEGUAMENTO LOCALI Q. 293

PROGETTO

Locali q. 293

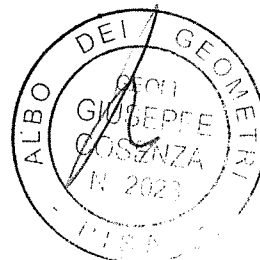
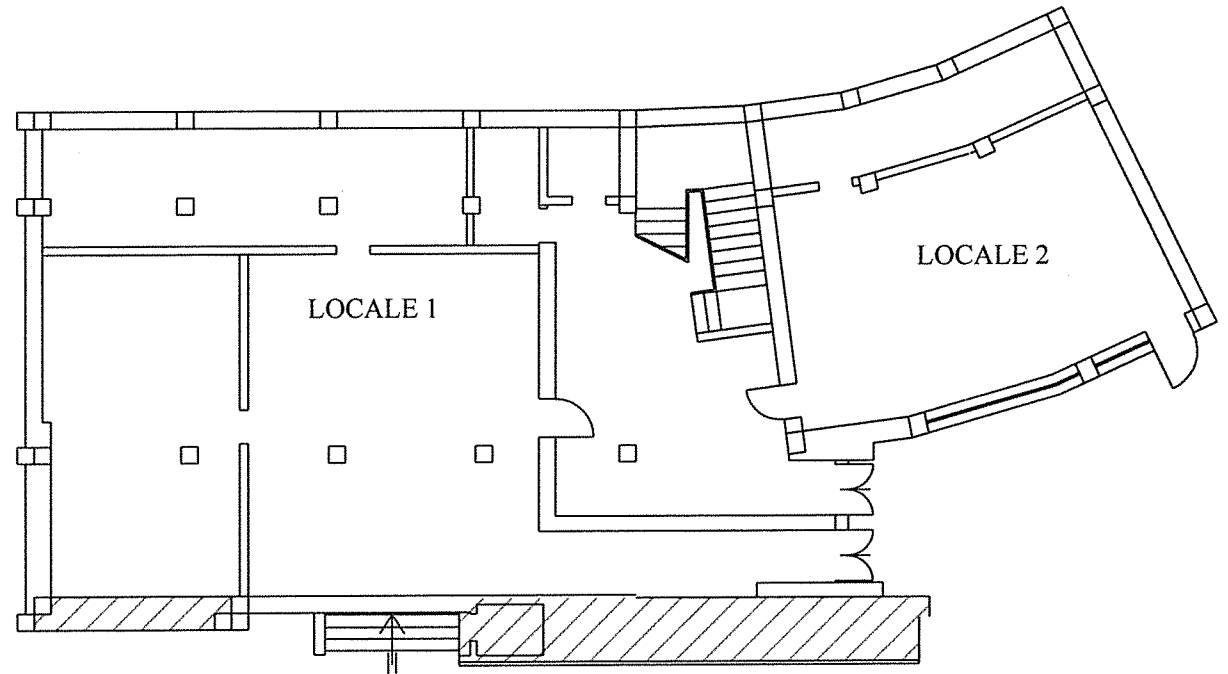
COLLABORATORE AL PROGETTO
ED ELABORAZIONE GRAFICA
Antonino MANCARI

PROGETTISTA E DIRETTORE DEI LAVORI
(Geom. Giuseppe COSENZA)

IL RESPONSABILE UNICO DEL PROCEDIMENTO
(Geom. Fabrizia GIORDANI)

IL DIRETTORE PROVINCIALE
(Dr.ssa Lucia TERROS)

IL DIRETTORE REGIONALE
(Dr. Paolo SARDI)



COMUNE DI SIENA

I.N.P.S. - DIREZIONE PROVINCIALE SIENA
VIA LIPPO MEMMI, 2

Tavola

6

SCALA 1:100

Data: Mag. 2016

Agg.:

Agg.:



I.N.P.S.
Direzione Reg.le Toscana
Ufficio Tecnico Edilizio
Via del Proconsolo, 10
FIRENZE

OGGETTO:

RIFACIMENTO PAVIMENTAZIONE PIAZZALE E
ADEGUAMENTO LOCALI Q. 293

SOVRAPPOSTO

Locali q. 293

COLLABORATORE AL PROGETTO
ED ELABORAZIONE GRAFICA

Antonino MANCARI

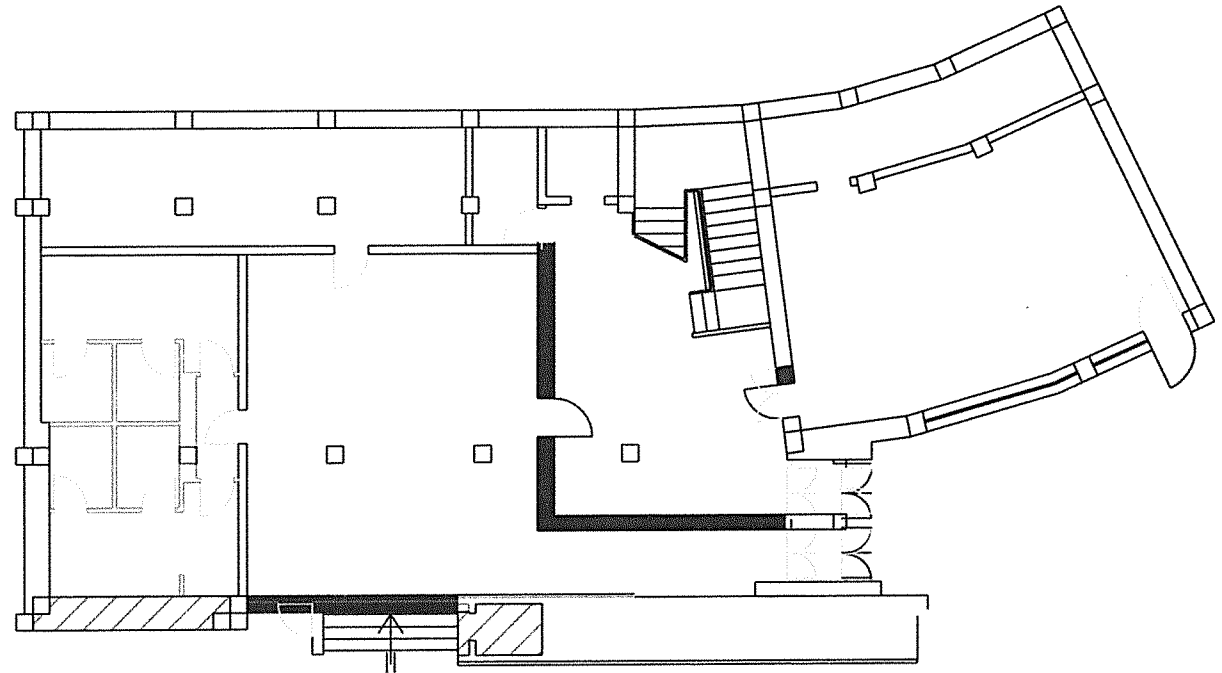
PROGETTISTA E DIRETTORE DEI LAVORI

(Geom. Giuseppe COSENZA)

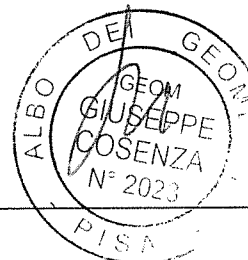
IL RESPONSABILE UNICO DEL PROCEDIMENTO
(Geom. Fabrizia GIORDANI)

IL DIRETTORE PROVINCIALE
(Dr.ssa Lucia TERROSI)

IL DIRETTORE REGIONALE
(Dr. Paolo SARDI)



 DEMOLIZIONI
 COSTRUZIONI



COMUNE DI SIENA

I.N.P.S. - DIREZIONE PROVINCIALE SIENA
VIA LIPPO MEMMI, 2

Tavola

7

SCALA 1:100

Data: Mag. 2016

Agg.:

Agg.:



I.N.P.S.
Direzione Reg.le Toscana
Ufficio Tecnico Edilizio
Via del Proconsole, 10
FIRENZE

OGGETTO:

RIFACIMENTO PAVIMENTAZIONE PIAZZALE E
ADEGUAMENTO LOCALI Q. 293

STATO ATTUALE

Locali q. 293 - Dismissioni

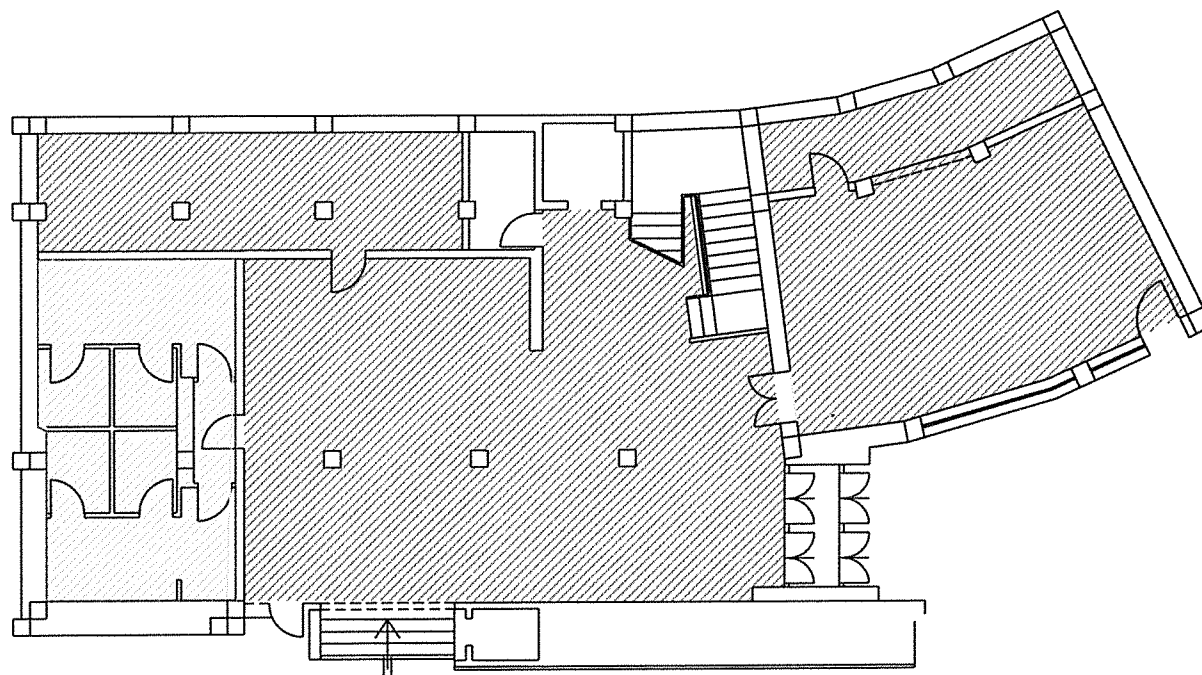
COLLABORATORE AL PROGETTO
ED ELABORAZIONE GRAFICA
Antonino MANCARI





PROGETTISTA E DIRETTORE DEI LAVORI
(Geom. Giuseppe COSENZA)

IL RESPONSABILE UNICO DEL PROCEDIMENTO
(Geom. Fabrizia GIORDANI)

IL DIRETTORE PROVINCIALE
(Dr.ssa Lucia TERROSI)

IL DIRETTORE REGIONALE
(Dr. Paolo SARDI)



-  PORTE DA DISMETTERE E/O MODIFICARE
-  CONTROSOFFITTO IN LATERO-CEMENTO
-  CONTROSOFFITTO IN FIBRA DOPPIO STRATO
-  RIVESTIMENTO PARETI



COMUNE DI SIENA

I.N.P.S. - DIREZIONE PROVINCIALE SIENA
VIA LIPPO MEMMI, 2

Tavola

8

SCALA 1:100

Data: Mag. 2016

Agg.:

Agg.:



I.N.P.S.
Direzione Reg. le Toscana
Ufficio Tecnico Edilizio
Via del Proconsole, 10
FIRENZE

OGGETTO:

RIFACIMENTO PAVIMENTAZIONE PIAZZALE E
ADEGUAMENTO LOCALI Q. 293

PROGETTO

Locali q. 293 - Controsoffitti

COLLABORATORE AL PROGETTO
ED ELABORAZIONE GRAFICA

Antonino MANCARI

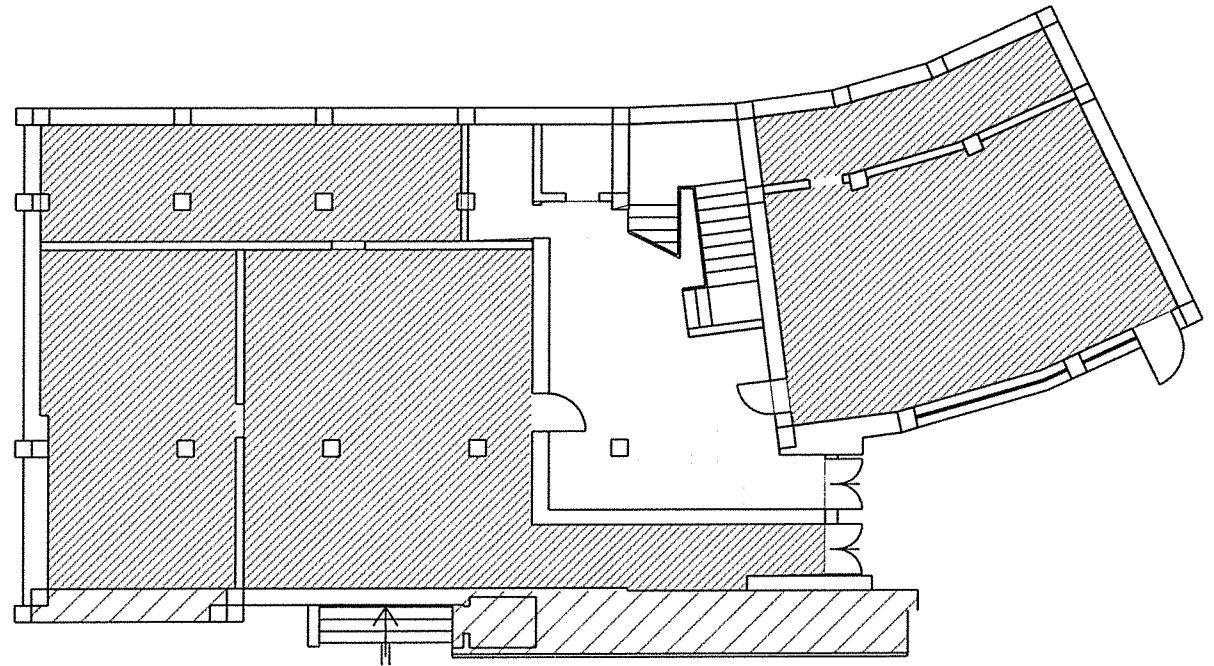
PROGETTISTA E DIRETTORE DEI LAVORI

(Geom. Giuseppe COSENZA)

IL RESPONSABILE UNICO DEL PROCEDIMENTO
(Geom. Fabrizia GIORDANI)

IL DIRETTORE PROVINCIALE
(Dr.ssa Lucia TERROSI)

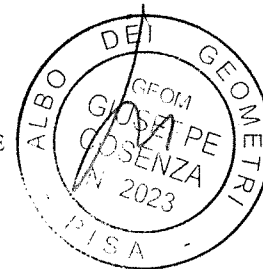
IL DIRETTORE REGIONALE
(Dr. Paolo SARDI)



CONTROSOFFITTO 600X600 DA RIMONTARE



PANNELLO CARTONGESSO FIREGUARD



COMUNE DI SIENA

I.N.P.S. - DIREZIONE PROVINCIALE SIENA
VIA LIPPO MEMMI, 2

Tavola

SCALA 1:100

9

Data: Mag. 2016

Agg.:

Agg.:



I.N.P.S.
Direzione Reg. le Toscana
Ufficio Tecnico Edilizio
Via del Proconsole, 10
FIRENZE

OGGETTO:

RIFACIMENTO PAVIMENTAZIONE PIAZZALE E
ADEGUAMENTO LOCALI Q. 293

PROGETTO

Locali q. 293 - Pavimenti resilienti

COLLABORATORE AL PROGETTO
ED ELABORAZIONE GRAFICA

Antonino MANCARI

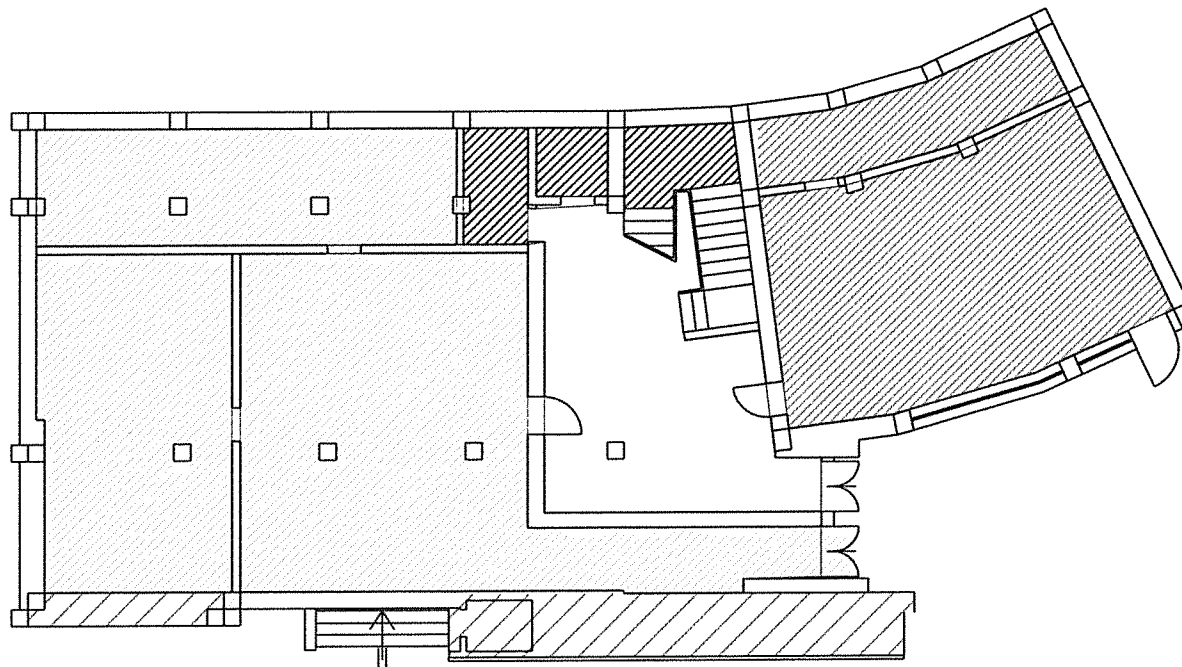
PROGETTISTA E DIRETTORE DEI LAVORI

(Geom. Giuseppe COSENZA)

IL RESPONSABILE UNICO DEL PROCEDIMENTO
(Geom. Fabrizia GIORDANI)

IL DIRETTORE PROVINCIALE
(Dr.ssa Lucia TERROSI)

IL DIRETTORE REGIONALE
(Dr. Paolo SARDI)



■ ZONA SCALA

▨ LOCALE 1

▩ LOCALE 2



COMUNE DI SIENA

I.N.P.S. - DIREZIONE PROVINCIALE SIENA
VIA LIPPO MEMMI, 2

Tavola
10

SCALA 1:100
Data: Mag. 2016
Agg.:
Agg.:



I.N.P.S.
Direzione Reg. le Toscana
Ufficio Tecnico Edilizio
Via del Proconsolo, 10
FIRENZE

OGGETTO:
RIFACIMENTO PAVIMENTAZIONE PIAZZALE E
ADEGUAMENTO LOCALI Q. 293

PROGETTO Locali q. 293 - Impianti

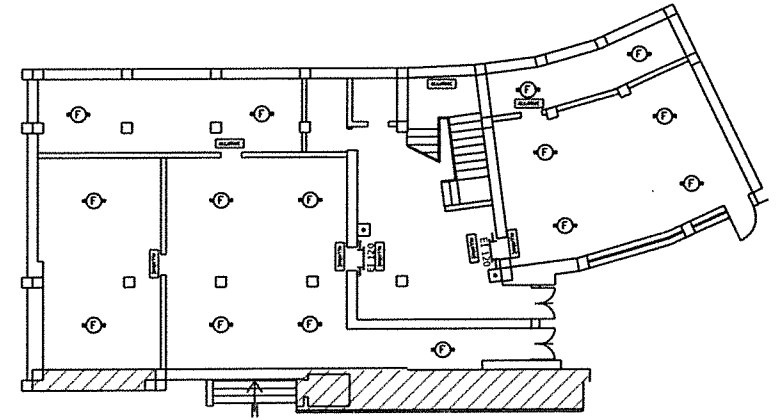
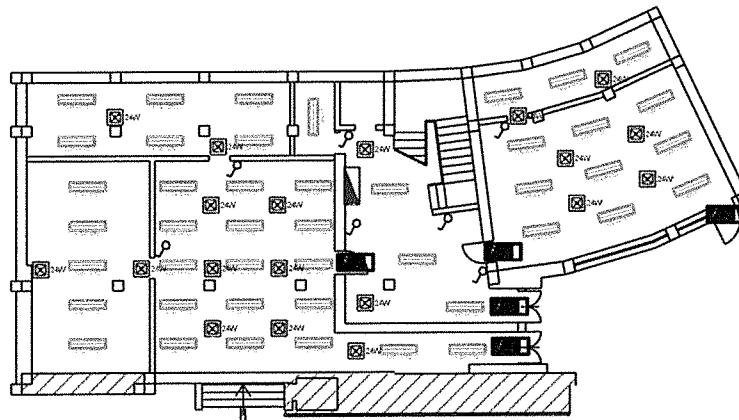
COLLABORATORE AL PROGETTO
ED ELABORAZIONE GRAFICA
Antonino MANCARI

PROGETTISTA E DIRETTORE DEI LAVORI
(Geom. Giuseppe COSENZA)

IL RESPONSABILE UNICO DEL PROCEDIMENTO
(Geom. Fabrizia GIORDANI)

IL DIRETTORE PROVINCIALE
(Dr.ssa Lucia TERROSI)

IL DIRETTORE REGIONALE
(Dr. Paolo SARDEI)



Legenda			
	ILLUMINAZIONE D'EMERGENZA		QUADRI ARCHIVI
	PISTOGRAMMA S.A.		DISPOSITIVO AUTOMATICO RIVELAZIONE INCENDIO (fumo)
	PLAFONIERE IP55		PUNTO MANUALE DI SEGNALAZIONE (pushante)
	INTERRUTTORE LUCI		AVVISATORE OTTICO-ACUSTICO (pannello luminoso)

