

INPS
ISTITUTO NAZIONALE PREVIDENZA SOCIALE

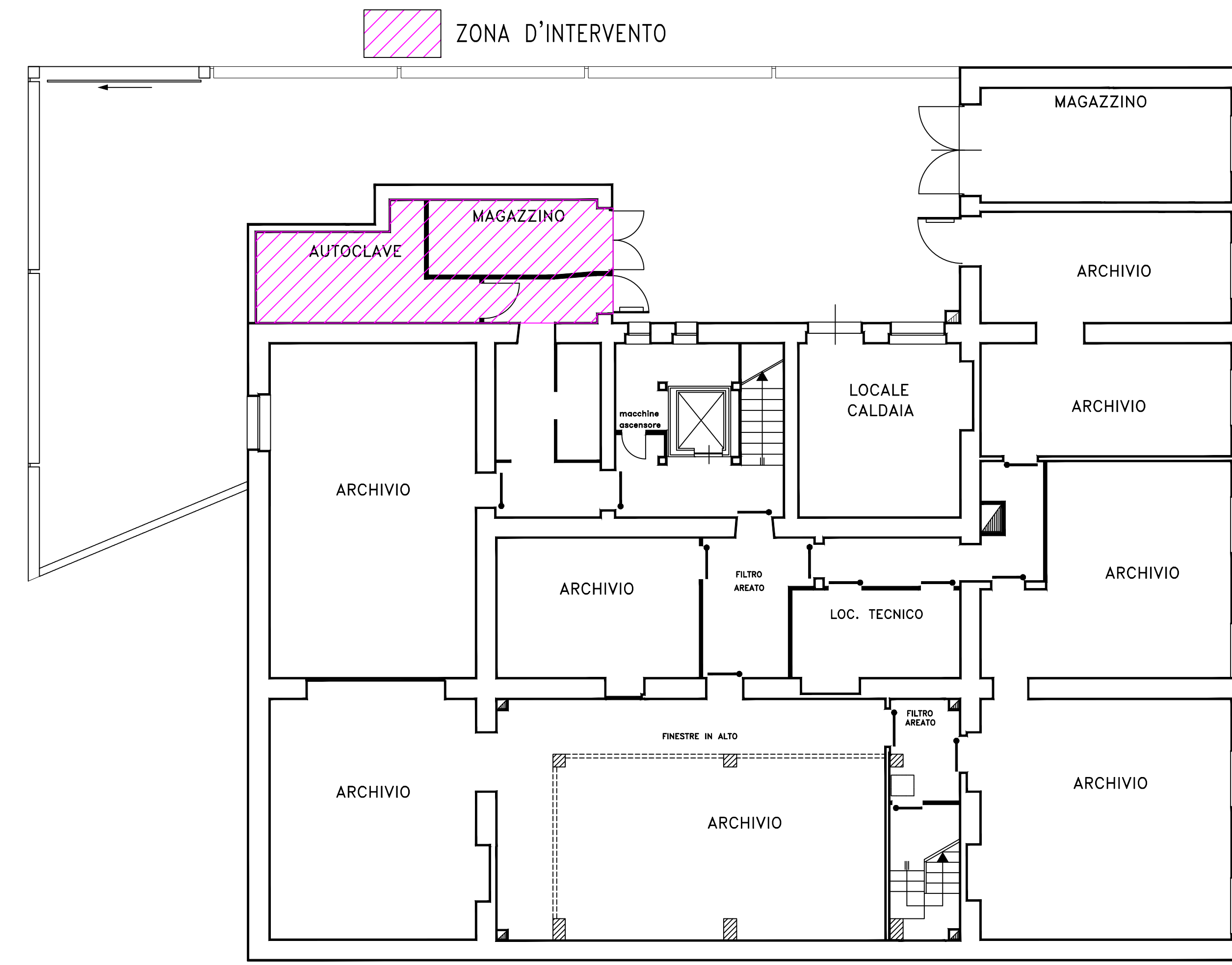
SEDE REGIONALE PER LA SICILIA
UFFICIO TECNICO REGIONALE PALERMO

OGGETTO: SEDE PROVINCIALE DI CALTANISSETTA via Cavour n.116
- Lavori di rifacimento dei servizi igienici, pavimentazione e sistemazione aree esterne.

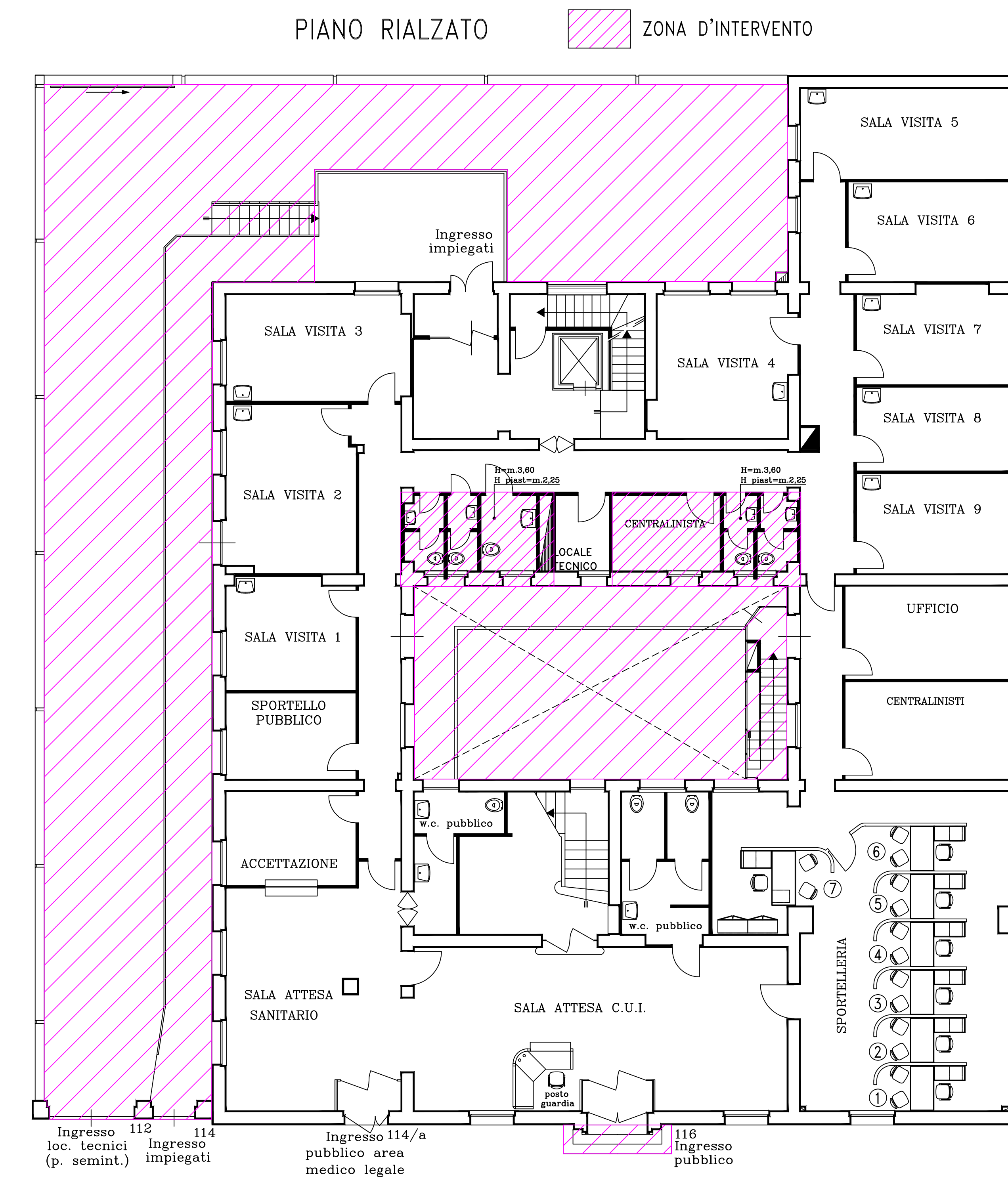
STATO ATTUALE RAPP. 1:100 DATA OTTOBRE 2017 AGGIORNAMENTI

DISEGNATORE: Geom. S.re Carovello
COLLABORATORE: Geom. S.re Carovello
PROGETTISTA: Geom. Paolo Calderaro
DIRETTORE LAVORI: Geom. Paolo Calderaro

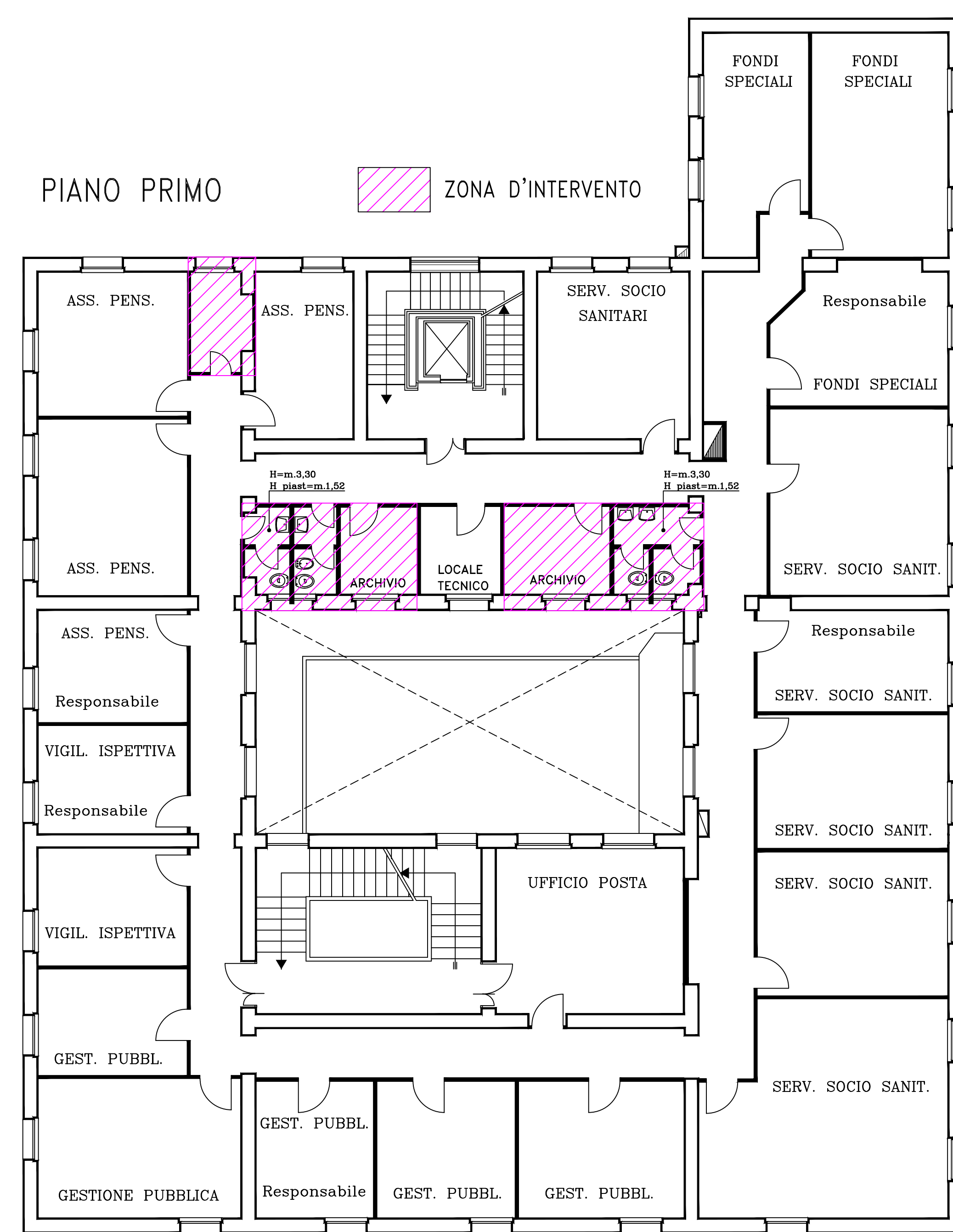
TAVOLA 1



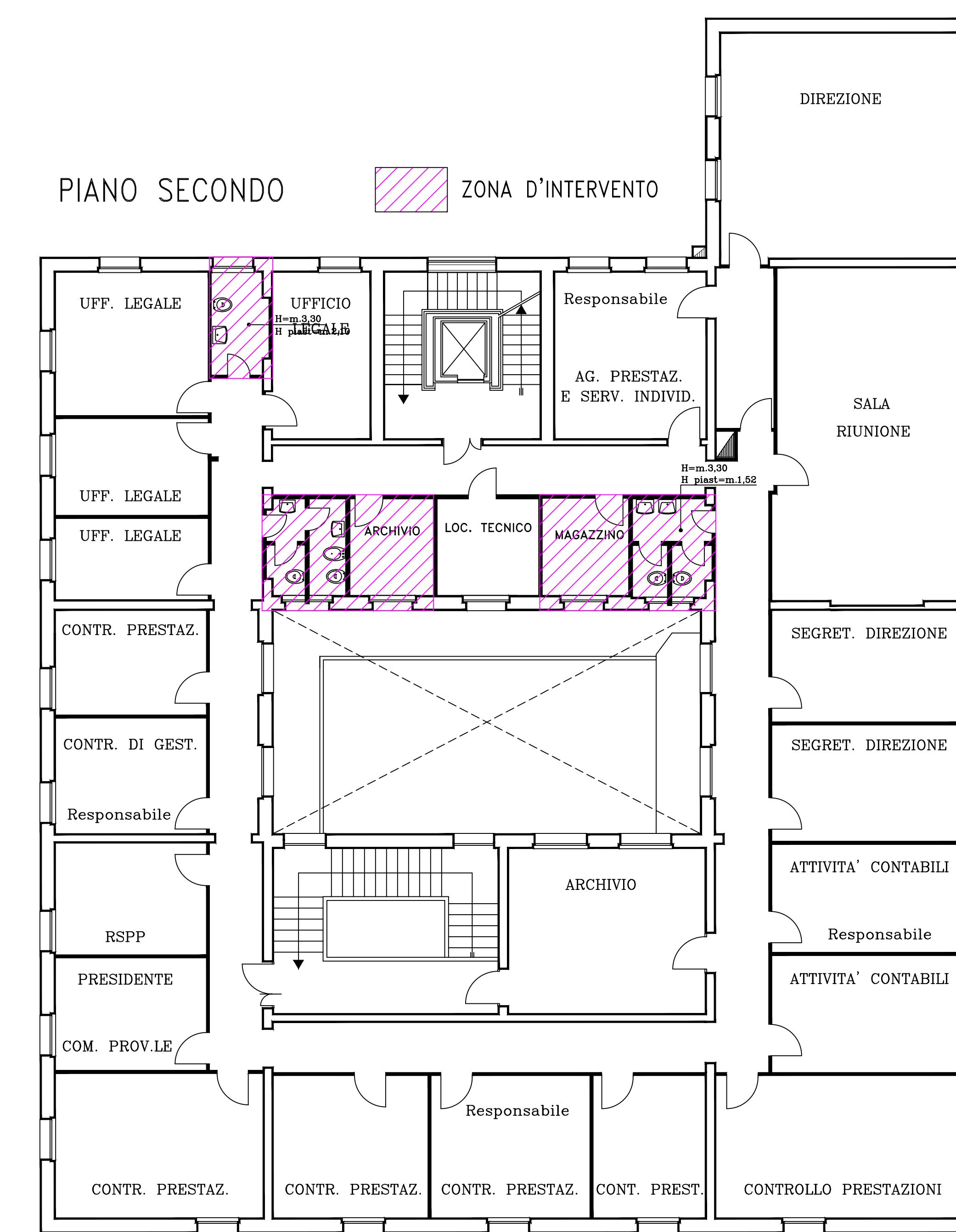
PIANO SEMINTERRATO



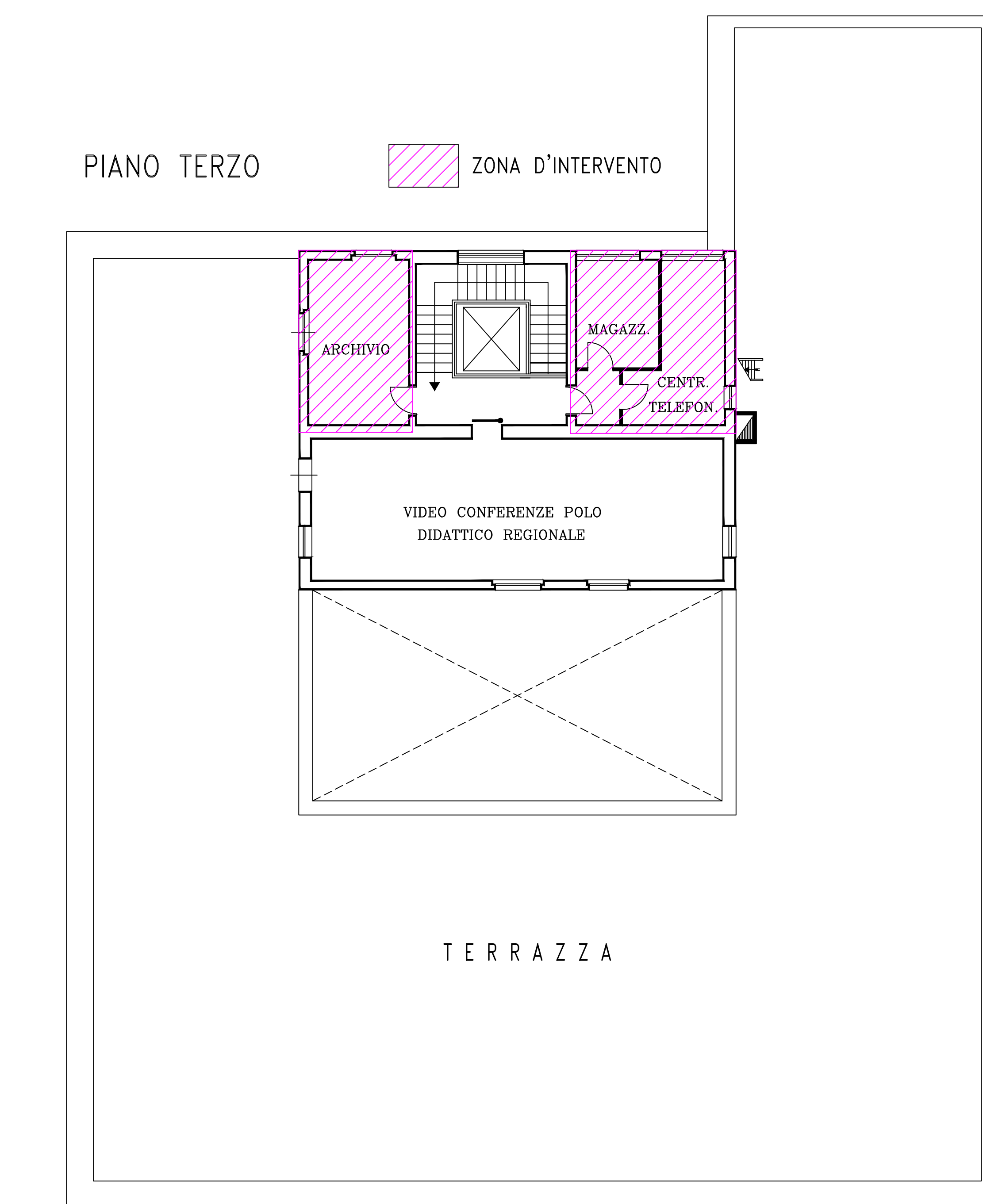
VIA CAVOUR



VIA CAVOUR



VIA CAVOUR



VIA CAVOUR