

ISTITUTO NAZIONALE DELLA PREVIDENZA SOCIALE

SEDE REGIONALE PER LA SICILIA

UFFICIO TECNICO - EDILIZIO



TAV.6

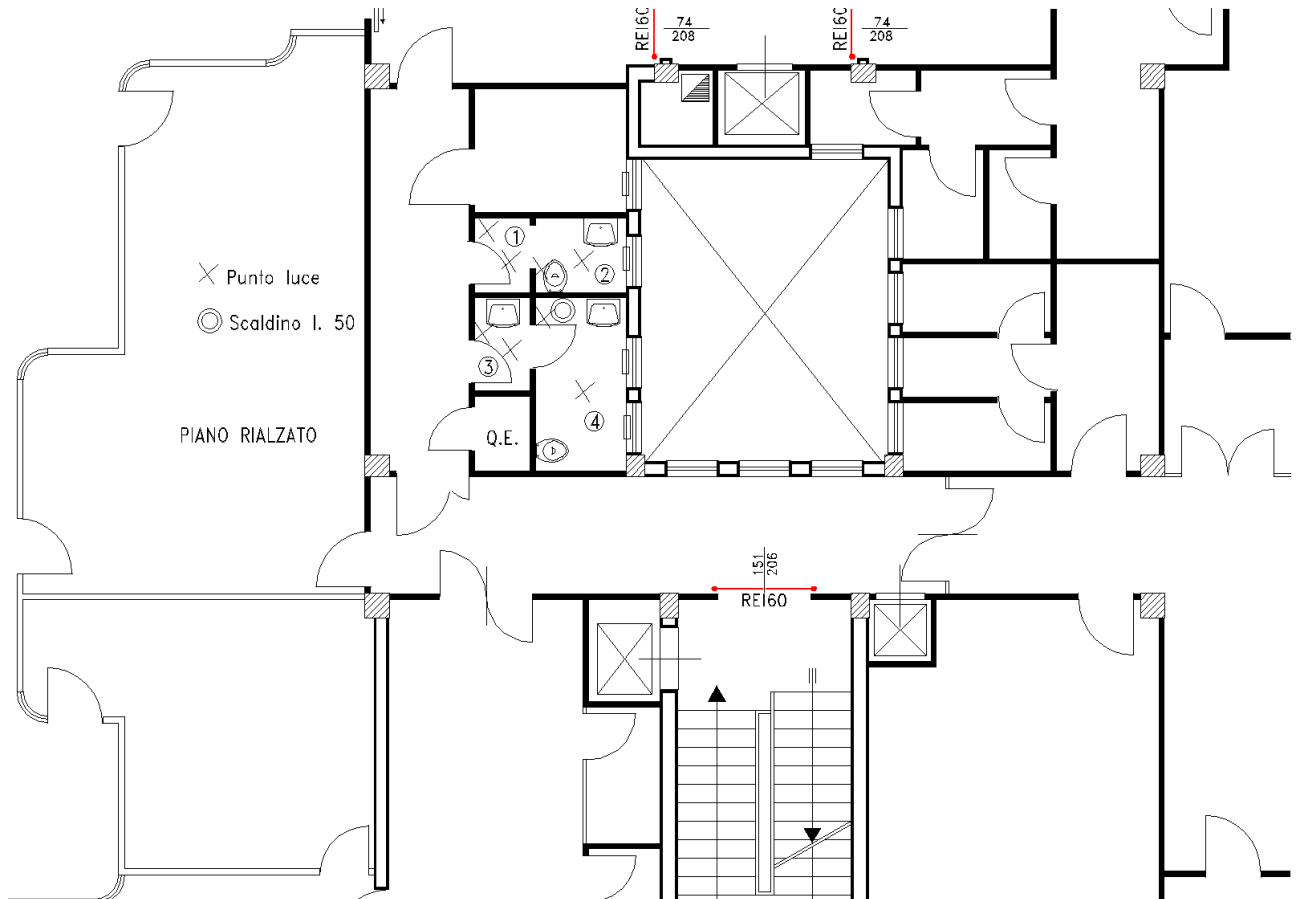
PARTICOLARI COSTRUTTIVI

SEDE INPS DI ENNA. Viale Diaz,23

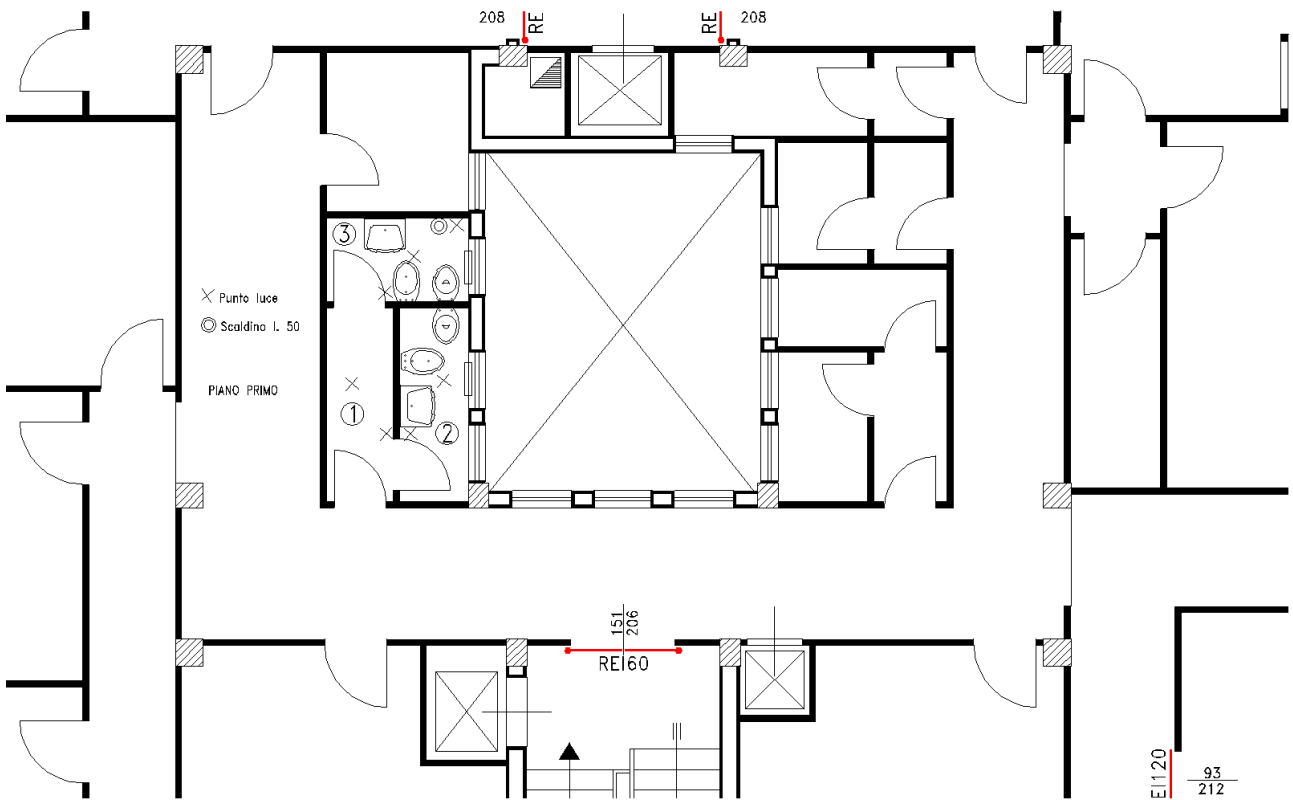
OGGETTO: Manutenzione straordinaria per il completamento del rifacimento dei servizi igienici, presso la Direzione Provinciale di Enna.

PROGETTISTA: Geom. Salvatore FARINE

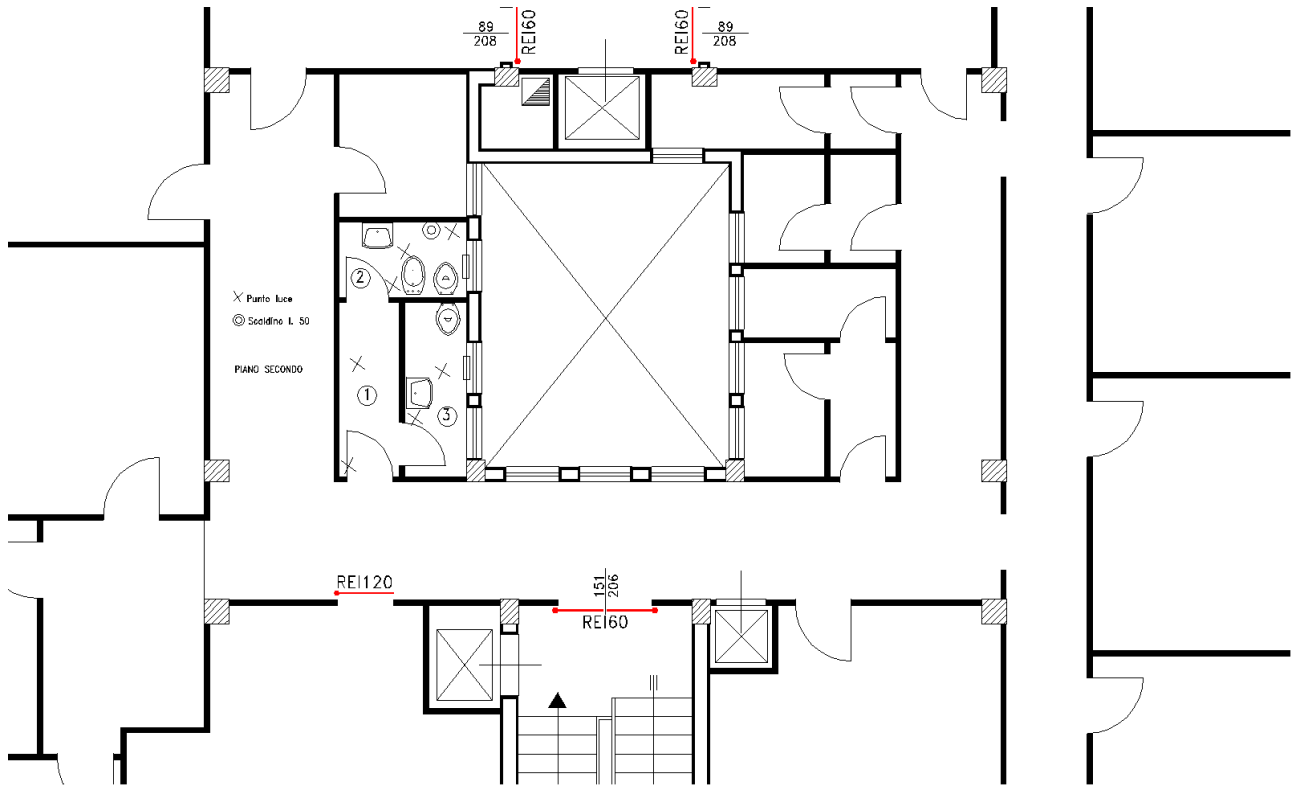
PALERMO



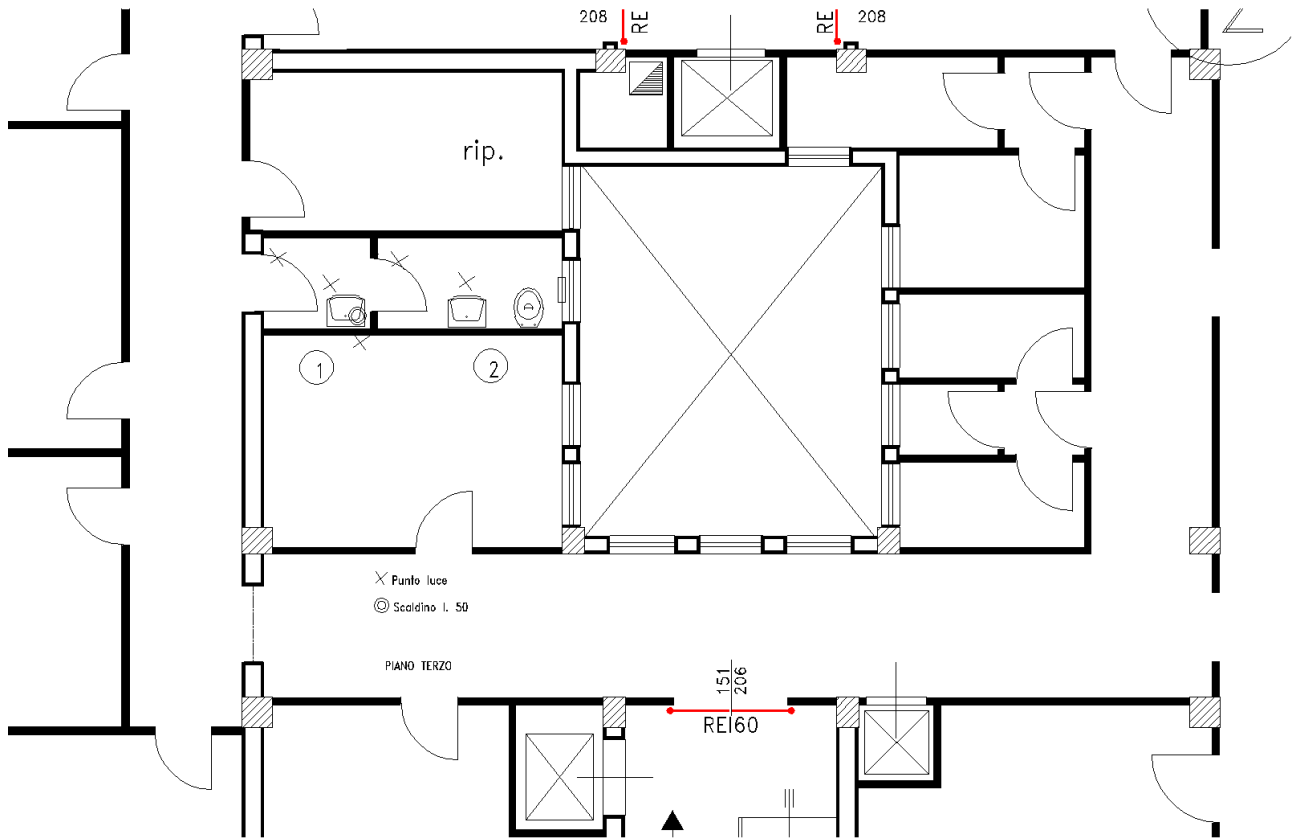
PIANO RIALZATO



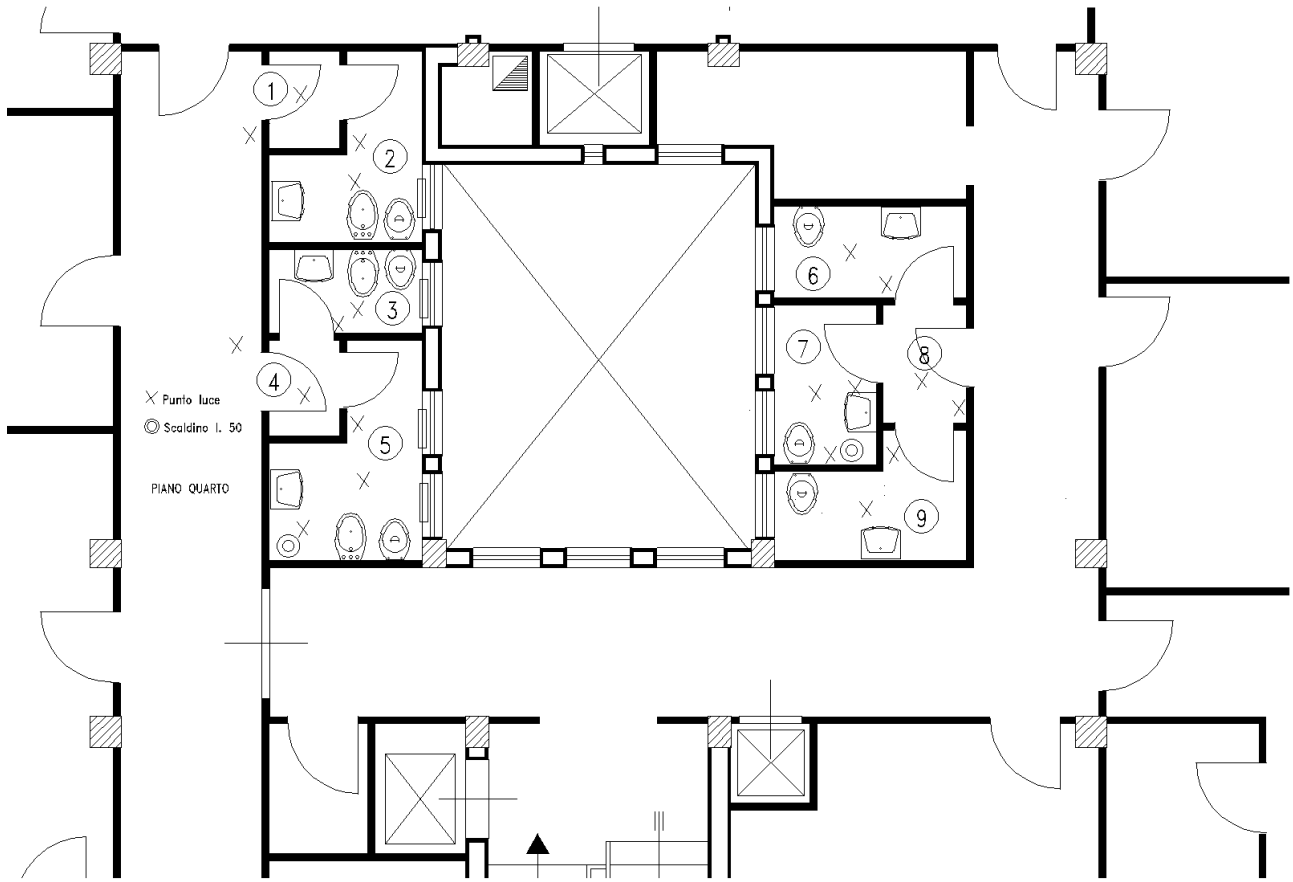
PIANO PRIMO



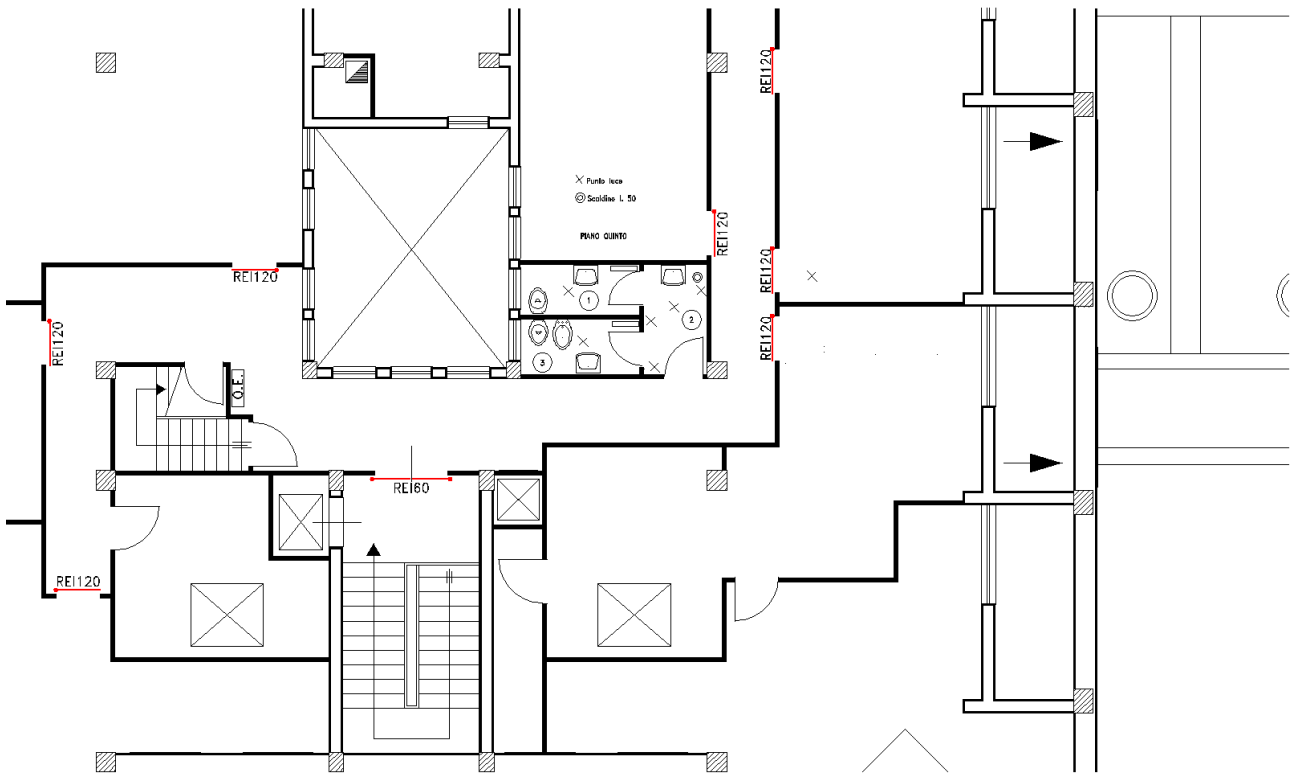
PIANO SECONDO



PIANO TERZO



PIANO QUARTO



PIANO QUINTO

Palermo, lì _____

IL TECNICO
 (Geom. Salvatore FARINE)
