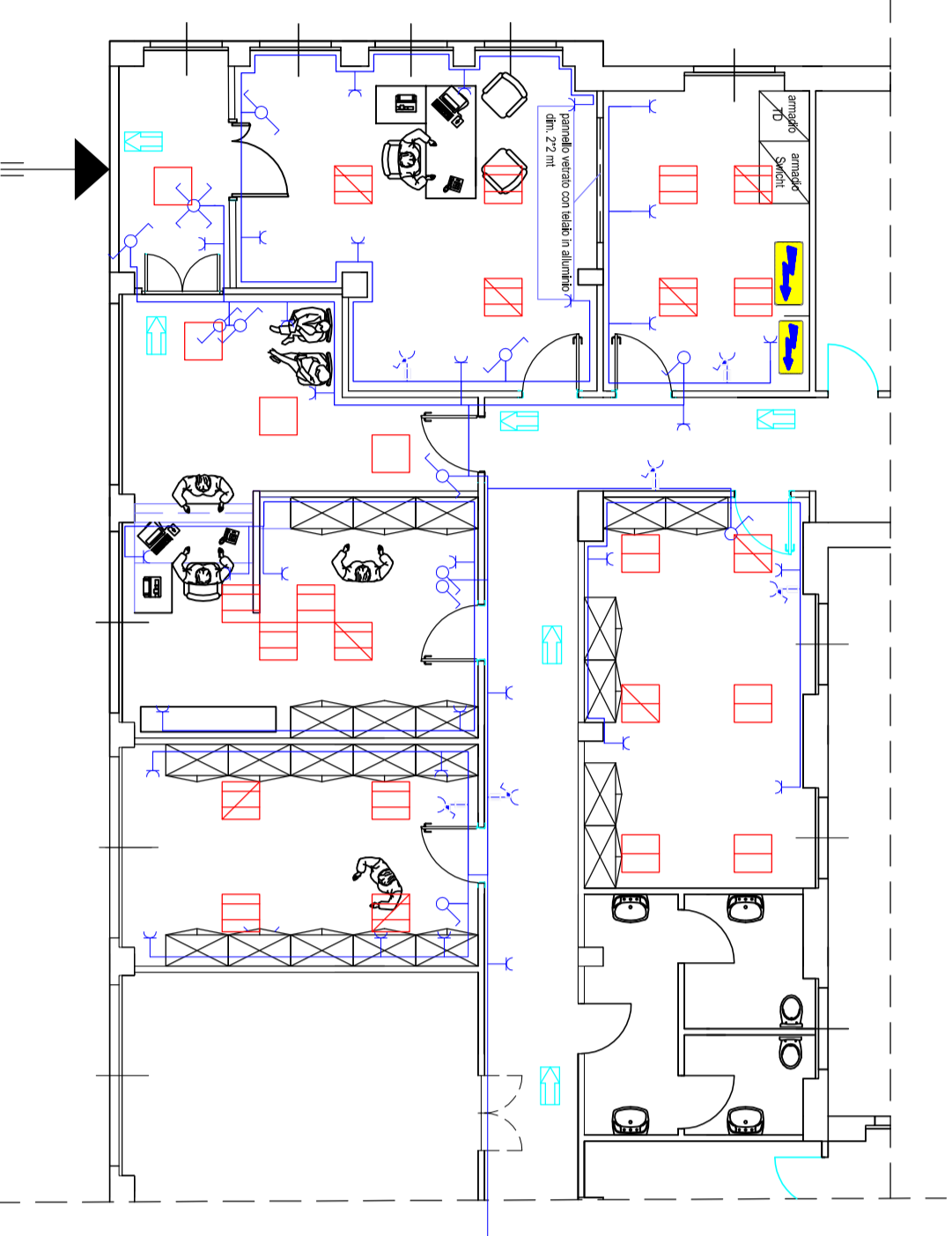
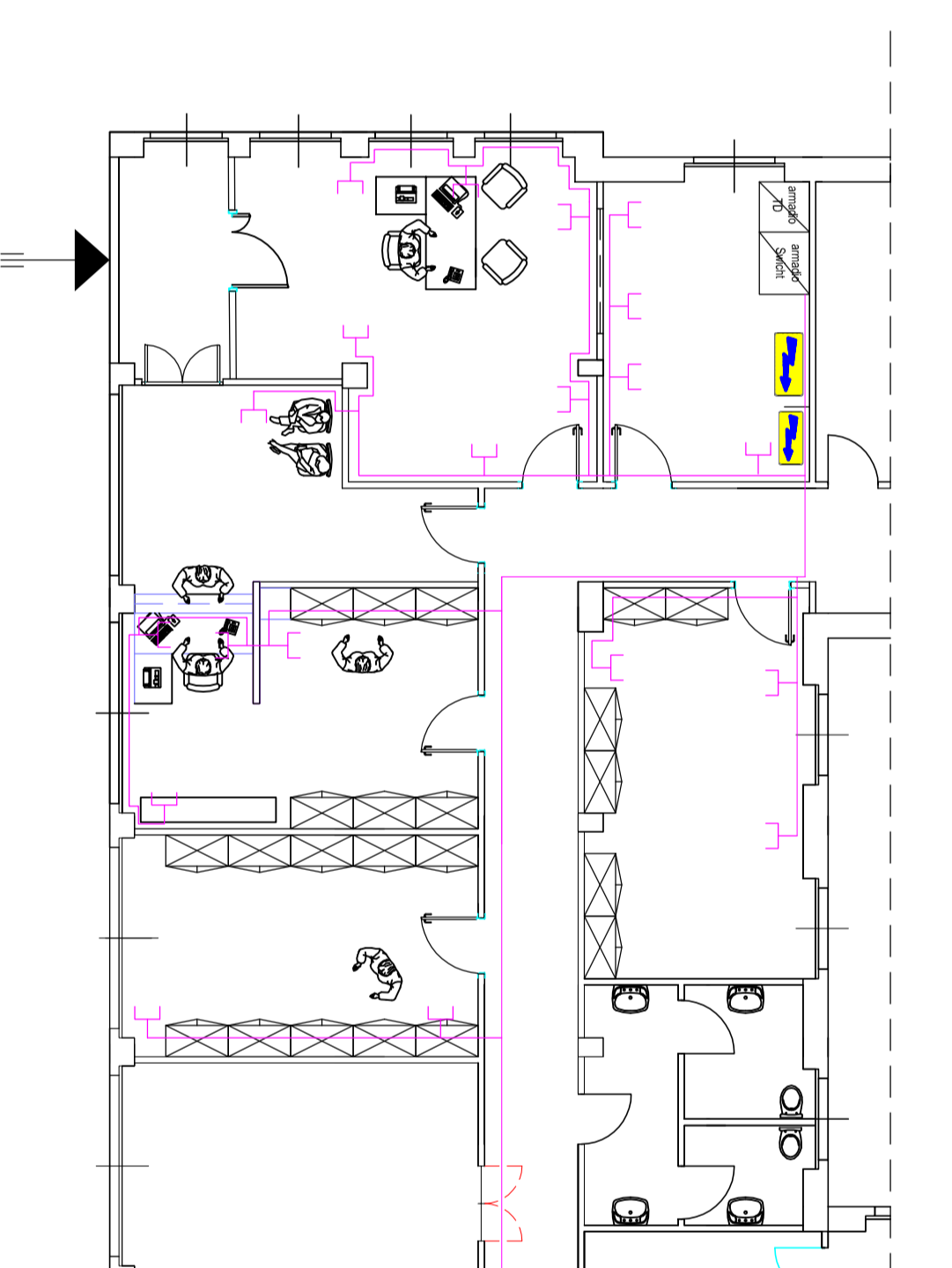


LEGENDA		
	Corpo Illuminante Comfort + Emergenza	Corpo Illuminante Comfort + Emergenza
	Gabbiano	Panel
	Corpo Illuminante Comfort	Corpo Illuminante Comfort
	Safety Flag	Panel + Emergenza
	Presa CEE	Gruppo prese
	Interruttore	Deviatore
	Rilevatore fumo soffitto	Rilevatore fumo controsoff.
	Segnalatore ottico/acustico	Pulsante
	Gruppo prese dati	Videoctofono
	Telecamera	Rilevatore volumetrico
	Sensore antifurto	Sensore perimetrale

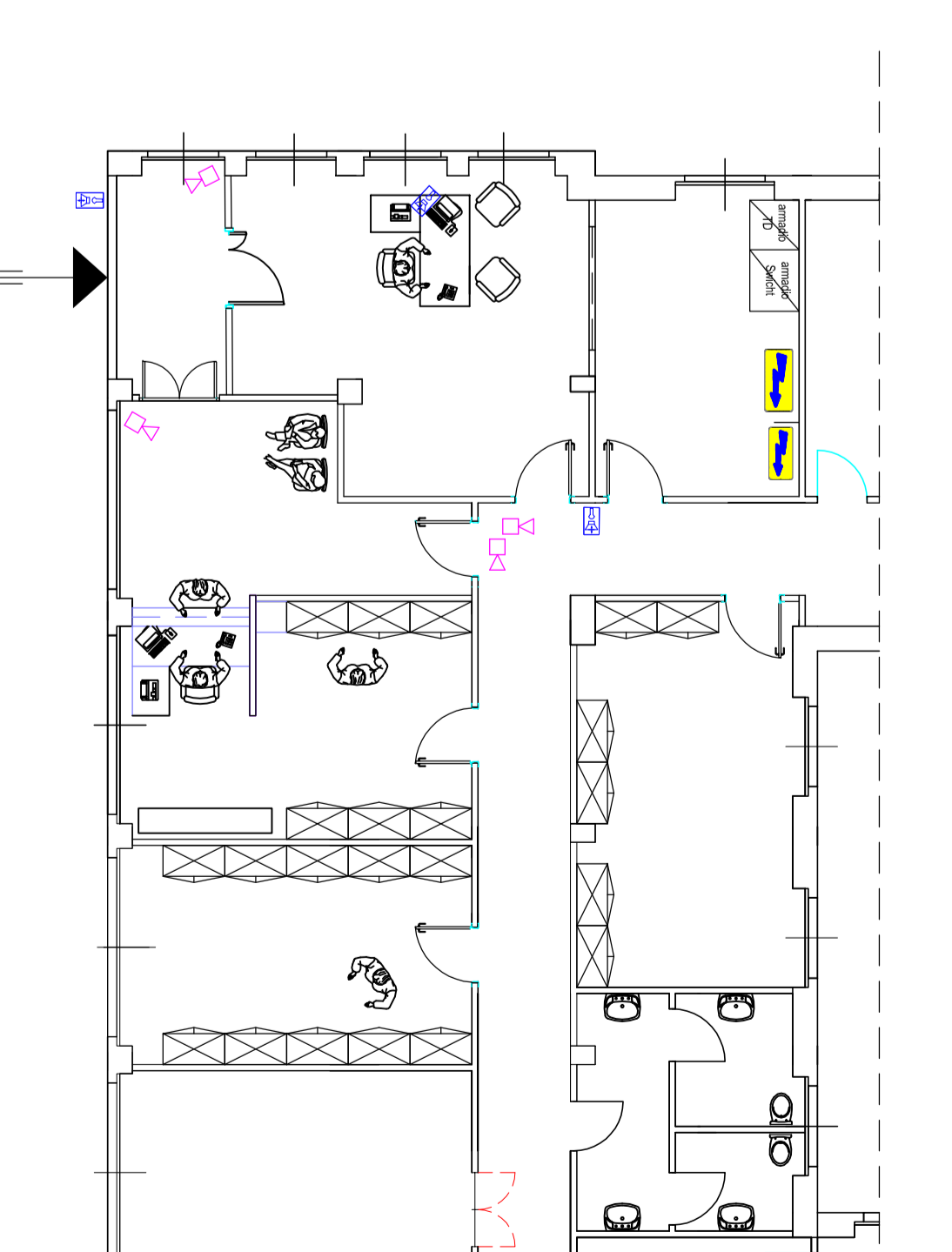
Pianta 1° Sottopiano - stato di progetto - impianto elettrico



Pianta 1° Sottopiano - stato di progetto - Impianto dati

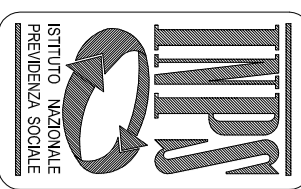


Pianta 1° Sottopiano - stato di progetto - Impianto Tvcc e videocitofono



# COMUNE DI NUORO

## Provincia di Nuoro



ISTITUTO NAZIONALE PREVIDENZA SOCIALE  
SEDE REGIONALE SARDEGNA  
AREA TECNICO EDILIZIA  
VIALE DIAZ, 35 - 09125 CAGLIARI

**OGGETTO:**  
PROGETTO INERENTE LA RISTRUTTURAZIONE EDILIZIA DI PARTE DEL PRIMO SOTTOPIANO DA ADIBIRE A SPORTELLI T.B.C. E LOCALI CED DELLA DIREZIONE PROVINCIALE INPS DI VIA LEONARDO DA VINCI - NUORO.

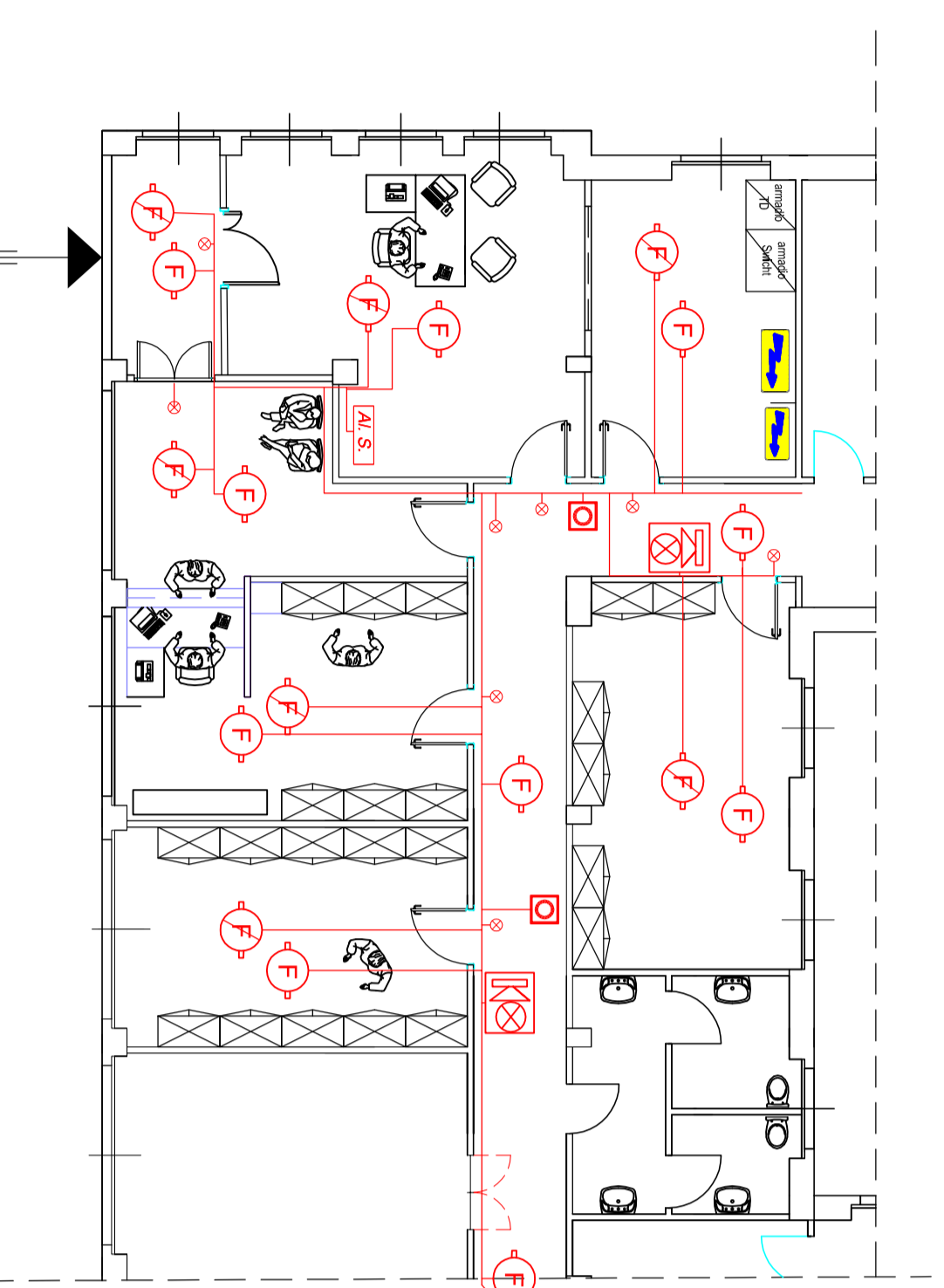
travata  
Impianti elettrico, dati, antincendio e sicurezza.  
primo sottopiano - situazione di progetto

1  
data  
Novembre 2017  
scala  
1:100

progettista:  
geometra Giorgio Corona  
perito editt. Giampaolo Midoni

R.U.P.  
Arch. Danilo Luciani

Pianta 1° Sottopiano - stato di progetto - Impianto di rilevazione incendio



Pianta 1° Sottopiano - stato di progetto - Impianto antintrusione

