



Data di pubblicazione: 10/10/2018

Nome allegato: *F5 Viale Fantuzzi-Pianta Piano SECONDO.pdf*

CIG: 7627966CAA;

Nome procedura: *procedura negoziata ai sensi del combinato disposto dell'art. 36, comma 2, lettera c) e comma 6 del D.Lgs. vo n. 50/2016, tramite procedura telematica di approvvigionamento del mercato elettronico della pubblica amministrazione (MEPA), finalizzata ai lavori di realizzazione del nuovo impianto di condizionamento centralizzato ad espansione diretta presso gli stabili di viale Fantuzzi e via Diziani, adibiti a Sede della Direzione Provinciale Inps di Belluno.*

DIREZIONE PROVINCIALE INPS DI BELLUNO STABILE: VIALE FANTUZZI

 Giunto di derivazione a Y
 yxxx = Numero identificativo
 Giunto di derivazione
 y = Piano (T, 1°, 2° o 3°)
 xx = numero giunto

LEGENDA UNITA' INTERNE


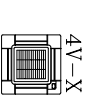

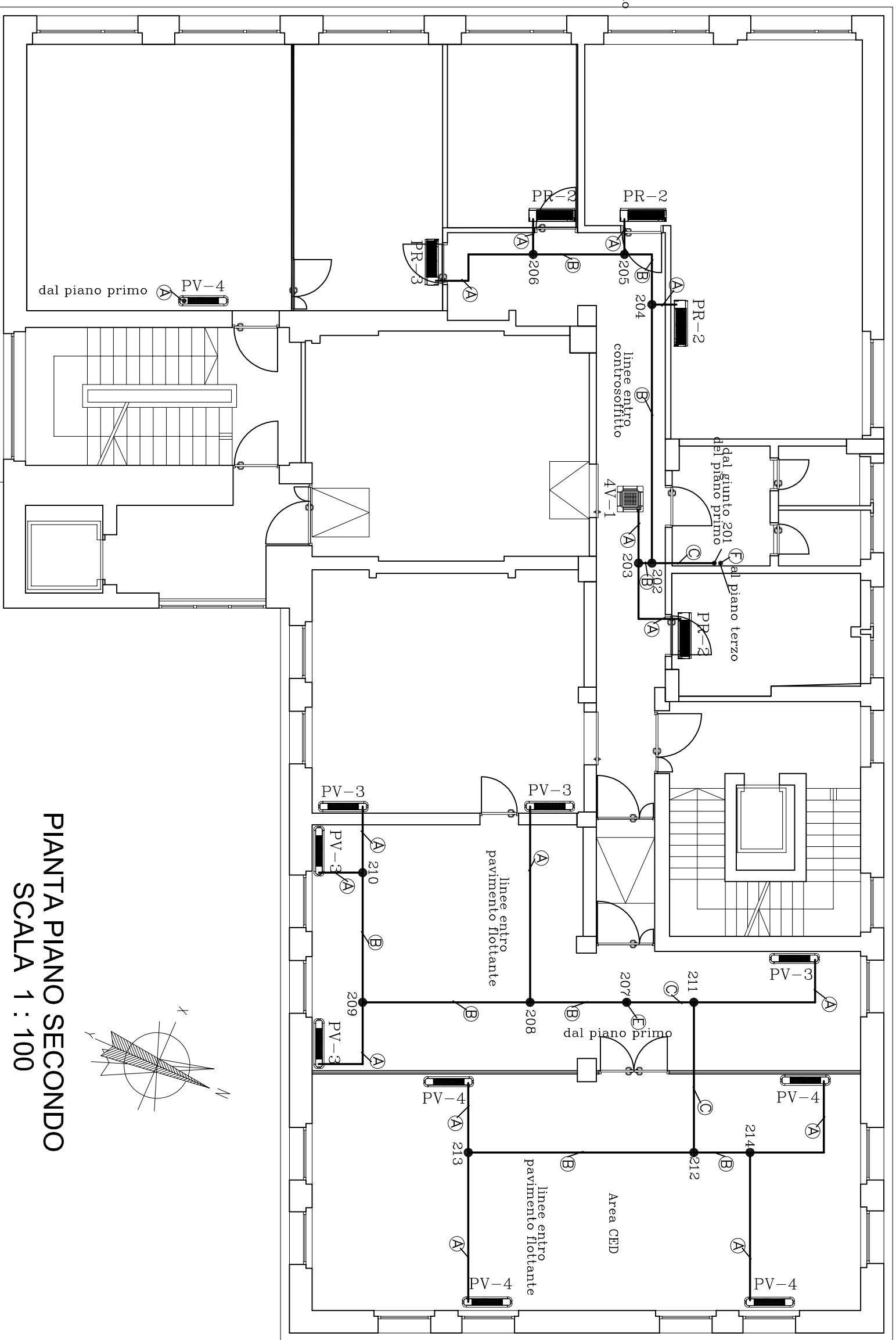
-  PR-X Unità interna a parete
 X = Taglia Potenzialità
-  4V-X Unità interna a Cassetta
 4 vie 600x600
 X = Taglia Potenzialità
-  PV-X Unità interna a pavimento
 X = Taglia Potenzialità

TABELLA TAGLIA POTENZIALITA'	
Raffreddamento	Riscaldamento
1 2,2 KW	2,5 KW
2 2,8 KW	3,2 KW
3 3,6 KW	4,0 KW
4 4,5 KW	5,0 KW
5 5,6 KW	6,3 KW

Tipologia Tubazioni in rame

(A)	Ø _{gas} 12,7x0,80 Ø _{liq} 6,4x0,80
(B)	Ø _{gas} 15,9x0,99 Ø _{liq} 9,5x0,80
(C)	Ø _{gas} 19,1x1,00 Ø _{liq} 9,5x0,80
(D)	Ø _{gas} 22,2x0,80 Ø _{liq} 9,5x0,80
(E)	Ø _{gas} 28,6x0,99 Ø _{liq} 12,7x0,80
(F)	Ø _{gas} 28,6x0,99 Ø _{liq} 15,9x0,99



PIANTA PIANO SECONDO
SCALA 1 : 100