



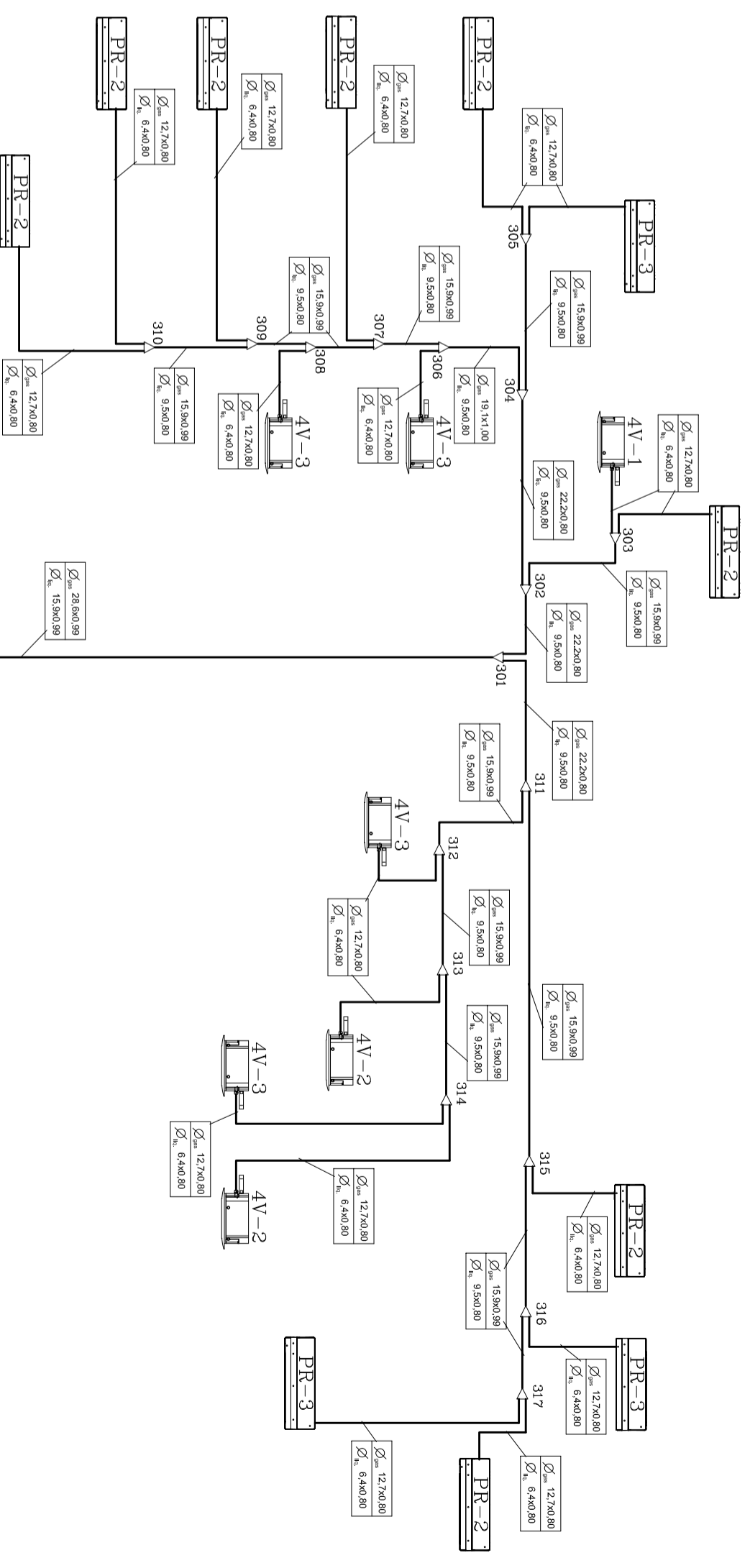
Data di pubblicazione: 10/10/2018

Nome allegato: TAV 4 Schema collegamenti CDZ_3 PIANO TERZO.pdf

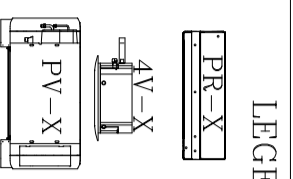
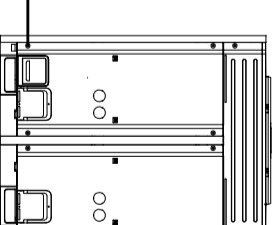
CIG: 7627966CAA;

Nome procedura: *procedura negoziata ai sensi del combinato disposto dell'art. 36, comma 2, lettera c) e comma 6 del D.Lgs. n. 50/2016, tramite procedura telematica di approvvigionamento del mercato elettronico della pubblica amministrazione (MEPA), finalizzata ai lavori di realizzazione del nuovo impianto di condizionamento centralizzato ad espansione diretta presso gli stabili di viale Fantuzzi e via Diziani, adibiti a Sede della Direzione Provinciale Inps di Belluno.*

SCHEMA UNIFILARE COLLEGAMENTO UNITA' ESTERNA/UNITA' INTERNE
PIANO TERZO – STABILE DI VIALE FANTUZZI



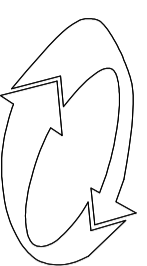
Motocondensante esterna
 a pompa di calore
 Unità' da 20 CV



LEGENDA UNITA' INTERNE

PR= Unità interna a parete
 X = Taglia Potenzialità
 4V= Unità interna a Cassetta 4 vie 600x600
 X = Taglia Potenzialità
 PV= Unità interna a pavimento
 X = Taglia Potenzialità

TABELLA TAGLIA POTENZIALITA'	
Raffreddamento	Riscaldamento
1 2,2 KW	2,5 KW
2 2,8 KW	3,2 KW
3 3,6 KW	4,0 KW
4 4,5 KW	5,0 KW



INPS
ISTITUTO NAZIONALE
PREVIDENZA SOCIALE

Direzione Regionale Veneto
 Coordinamento tecnico Edilizio
VENEZIA

Direzione Provinciale di BELLUNO COD. 06 BL 00

Oggetto: Nuovo impianto di condizionamento
 ad espansione diretta

DATA: Agosto 2018

SCALA TAVOLA N.

REVISIONE 1

SCHEMA UNIFILARE COLLEGAMENTI FRIGORIFERI
 PIANO TERZO – STABILE DI VIALE FANTUZZI

Il Progettista
 Ing. G. Cornelio