



Data di pubblicazione: 17/10/2018

Nome allegato: A4.pdf

CIG: 76535927EA;

Nome procedura: *Realizzazione impianto di rilevazione e segnalazione incendio - adeguamento centrale idrica antincendio e f.p.o. porte e vetrate REI - Sede INPS di Andria - Via Guido Rossa n. 12*



SEDE PROVINCIALE BAT
piano terzo

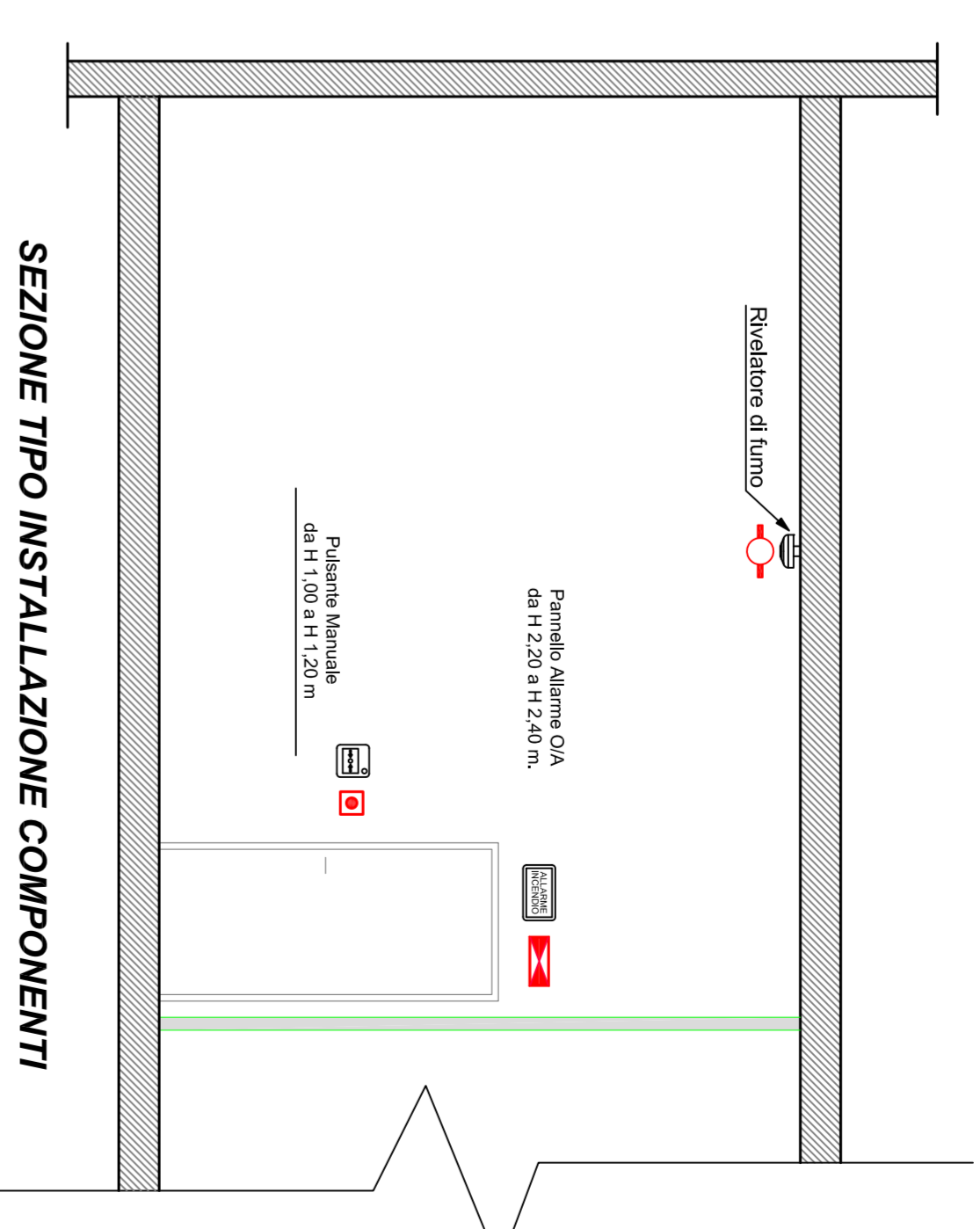
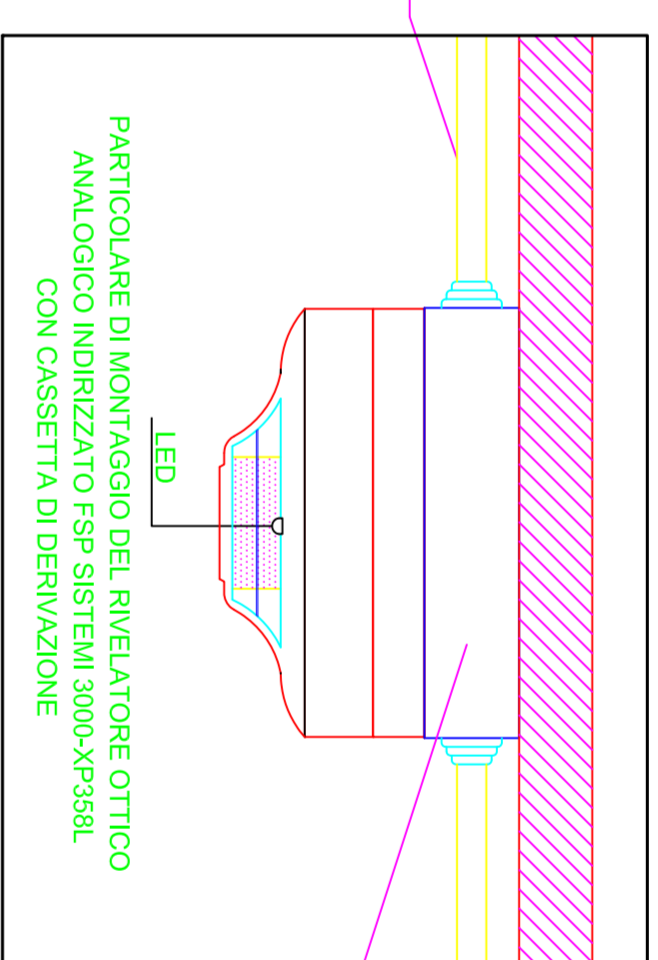
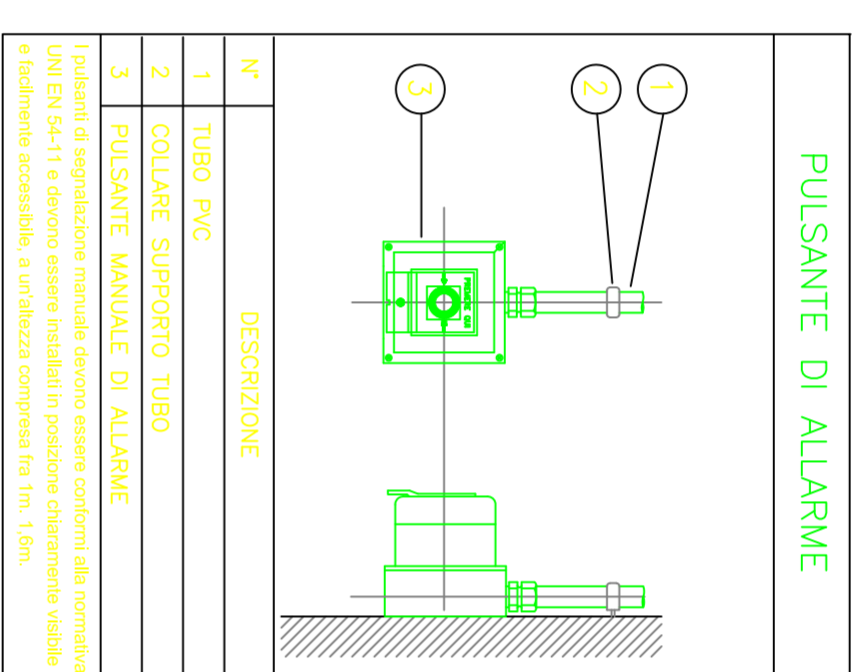
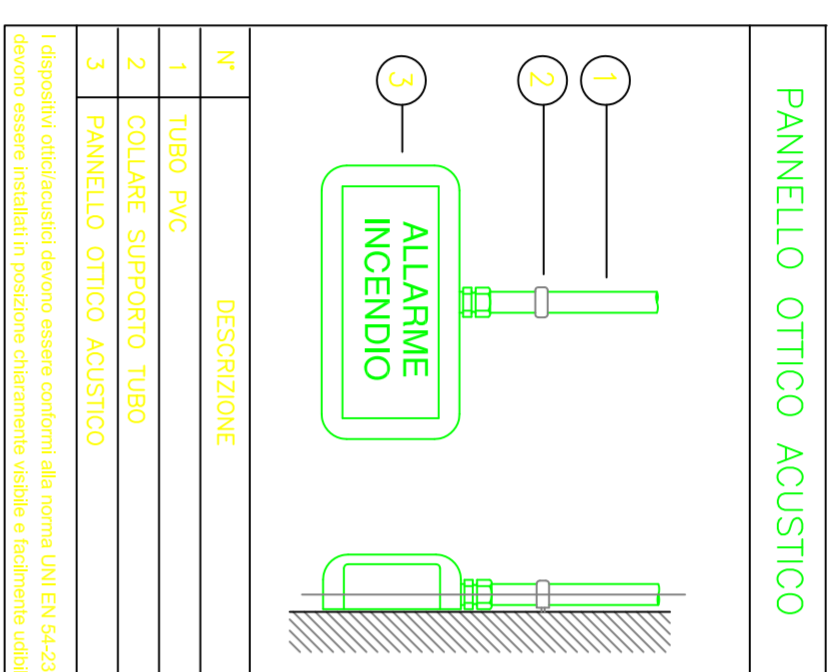
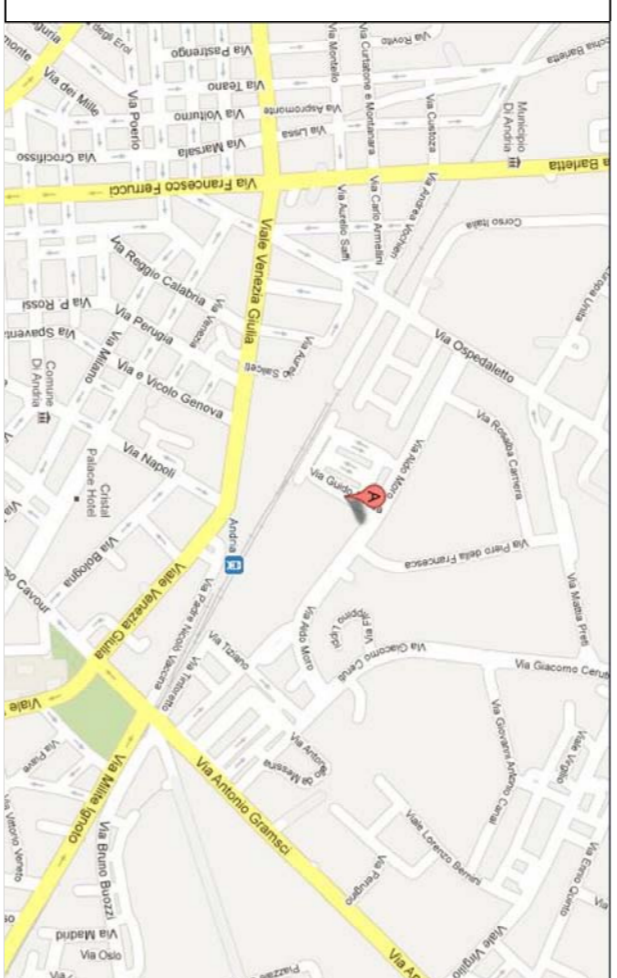
A/4

Progetto impianto di rilevazione e segnalazione incendio - disposizione apparecchiature.

Per: Ind. Savino restaino - Ufficio Tecnico INPS

data settembre 2018

1:100

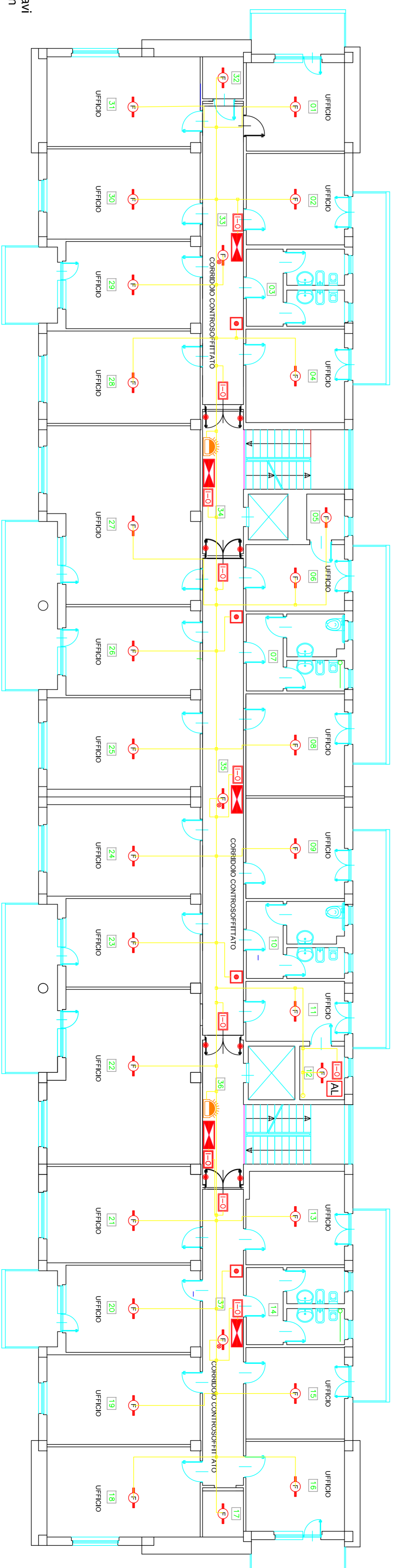


LEGENDA IMPIANTO DI RIVELAZIONE INCENDI

AL	ALIMENTATORE SUPPLEMENTARE 24Vcc - 5AH
F	RIVELATORE OTTICO DI FUMO ANALOGICO CON BASE
F	RIVELATORE OTTICO DI FUMO ANALOGICO CON BASE IN CONTROSPRINTO CON RIFLETTORE LED
F	PANNELLO OTTICO ACUSTICO "Allarme Incendio"
F	PULSANTE MANUALE DI ALLARME INCENDIO - "ROSSO"
F	IMPIANTO SONORO
F	MODULO DI COMANDO
F	FERMO ELETTROMAGNETICO PER PORTE TAGLIAFUOCO

NOTE GENERALI:

- Il sistema di rivelazione fumi verrà realizzato a norma UNI 9795-2013
- Nel sistema di connessione ad anello chiuso (Loop), il percorso dei cavi deve essere realizzato in modo tale che possa essere danneggiato un solo ramo dell'anello.
- Tutta la cassetteria avrà caratteristiche di resistenza al fuoco in conformità alla norma CEI EN 50200.
- Per l'alimentazione alla Centrale Antincendio dal quadro elettrico di zona, sarà utilizzato un cavo 3x2,5 mmq.



VIA GUIDO ROSSA

