



Data di pubblicazione: 17/10/2018

Nome allegato: A5.pdf

CIG: 76535927EA;

Nome procedura: *Realizzazione impianto di rilevazione e segnalazione incendio - adeguamento centrale idrica antincendio e f.p.o. porte e vetrate REI - Sede INPS di Andria - Via Guido Rossa n. 12*



SEDE PROVINCIALE BAT
piano secondo

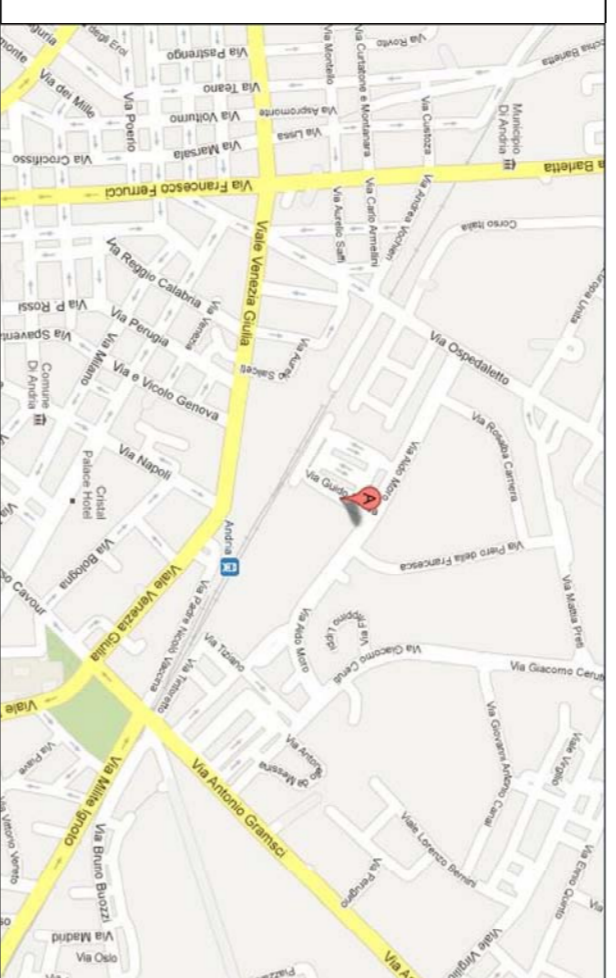
A/5

Progetto impianto di rivelazione e segnalazione
incendio - disposizione apparecchiature.

Per. Ind. Savino restiano - Ufficio Tecnico IMPS

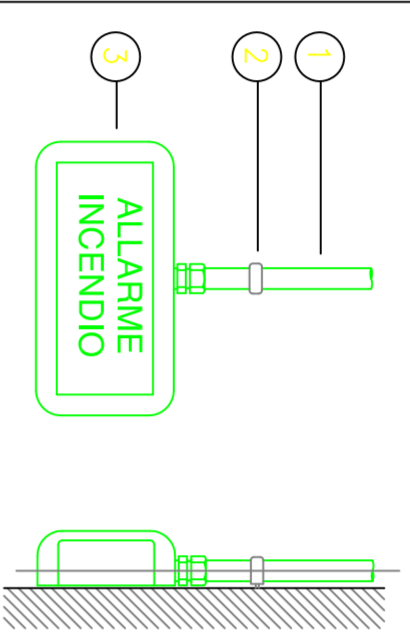
settembre 2018

1:100



Direzione Regionale Puglia

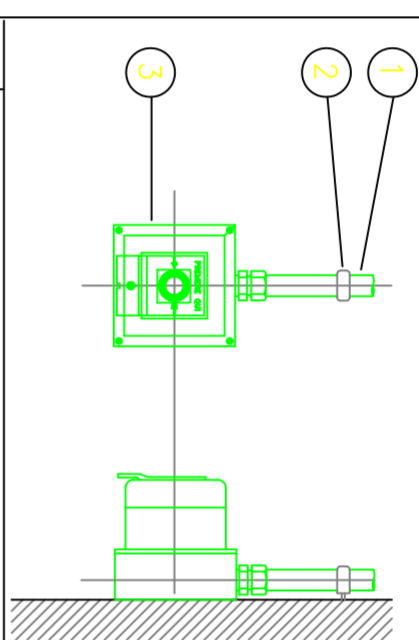
PANNELLO OTTICO ACUSTICO



N°	DESCRIZIONE
1	TUBO PVC
2	COLLARE SUPERIORE TUBO
3	PANNELLO OTTICO ACUSTICO

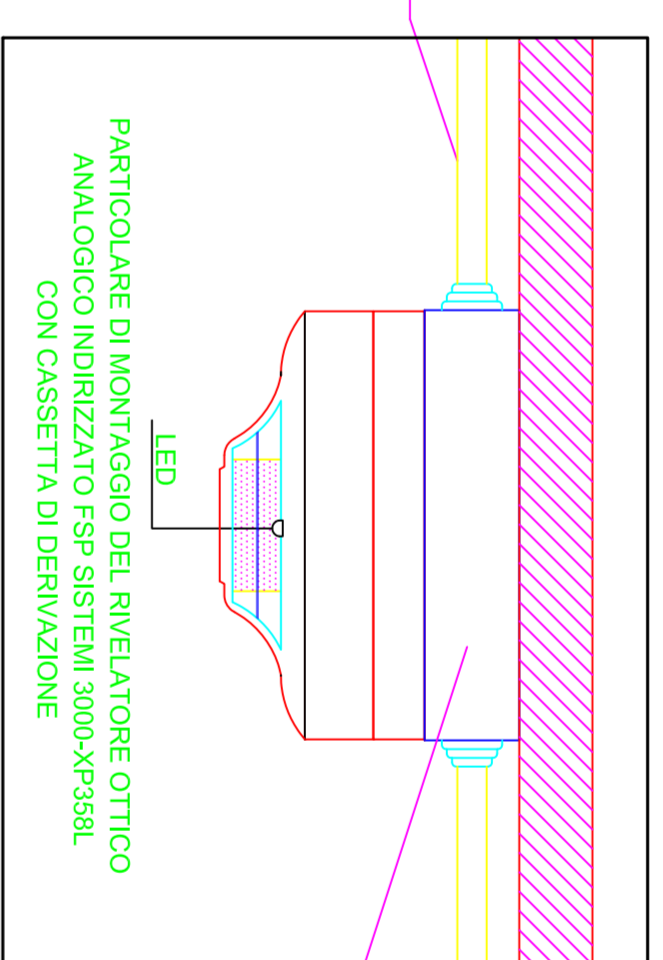
Dimensioni indicative. Il sistema installato deve essere conforme alla norma UNI EN 54-20. I materiali indicati sono quelli di serie. Le dimensioni e i colori possono variare senza preavviso. Le immagini sono a scopo illustrativo e non rappresentano l'aspetto reale delle apparecchiature.

PULSANTE DI ALLARME



N°	DESCRIZIONE
1	TUBO PVC
2	COLLARE SUPERIORE TUBO
3	PULSANTE MANUALE DI ALLARME

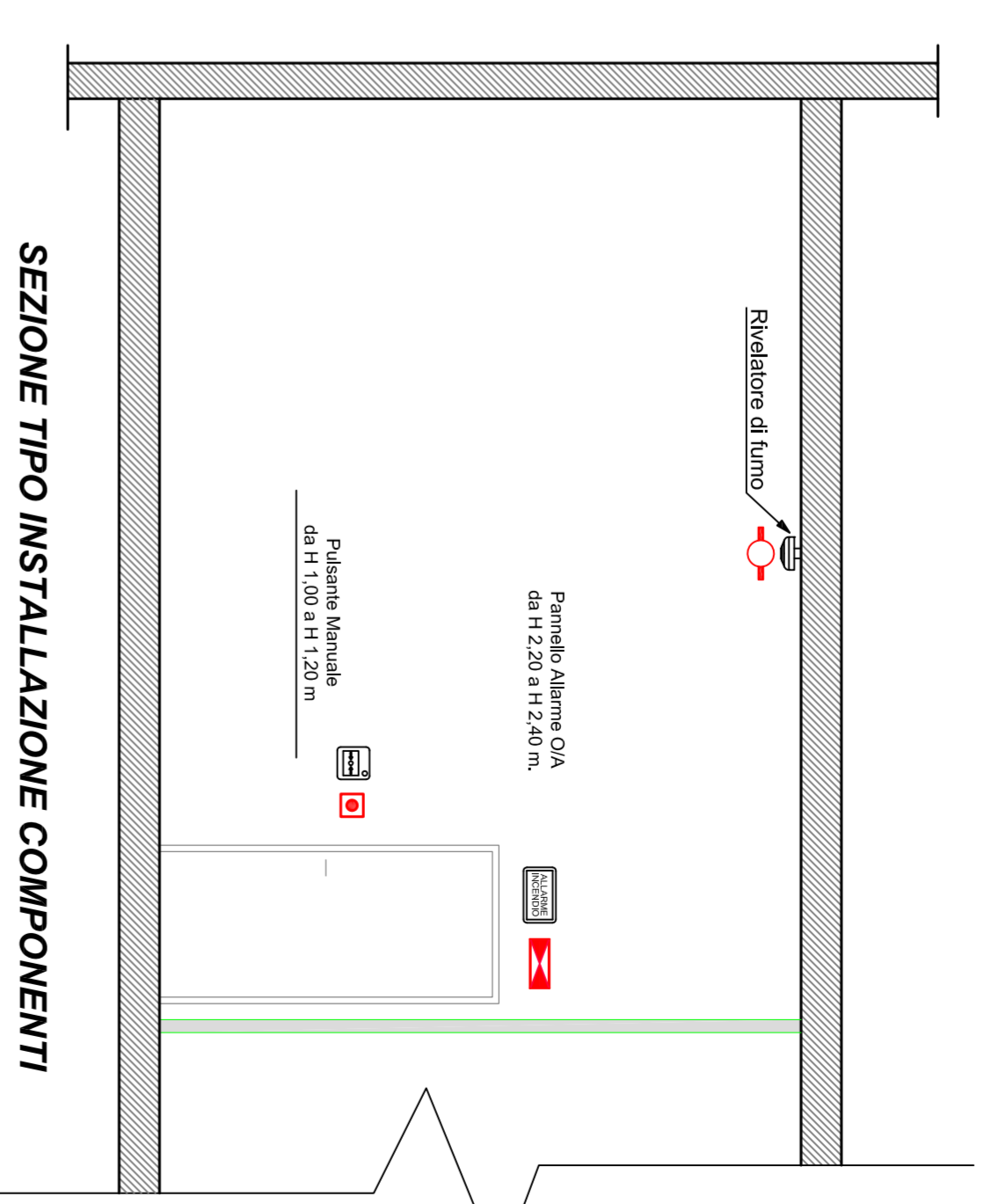
Dimensioni indicative. Il sistema installato deve essere conforme alla norma UNI EN 54-11 e devono essere installati in posizione chiaramente visibile e facilmente accessibile. L'altezza minima deve essere di 1,50 m.



PARTICOLARE DI MONTAGGIO DEL RIVELATORE OTTICO
ANALOGICO INDIRIZZATO PSP SISTEMI 3000-XP358L
CON CASSETTA DI DERIVAZIONE

In PVC

Cassetta di derivazione
100x100mm



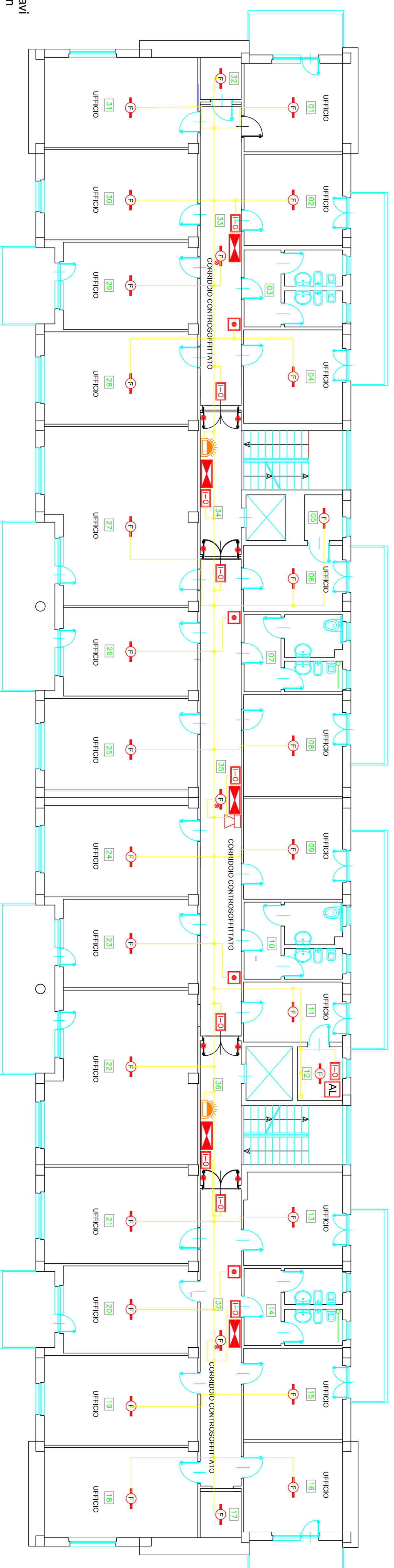
SEZIONE TIPO INSTALLAZIONE COMPONENTI

LEGENDA IMPIANTO DI RIVELAZIONE INCENDI

AL	ALIMENTATORE SUPPLEMENTARE 24Vcc - 5Ah
F	RIVELATORE OTTICO DI FUMO ANALOGICO CON BASE
F	RIVELATORE OTTICO DI FUMO ANALOGICO CON BASE IN CONTROSOFFITO CON RIFLETTORE LED
F	PANNELLO OTTICO ACUSTICO "Allarme Incendio"
F	PULSANTE MANUALE DI ALLARME INCENDIO - "ROSSO"
S	IMPIANTO SONORO
M-O	MODULO DI COMANDO
M-O	FERMO ELETTROMAGNETICO PER PORTE TAGLIAFUOCO

NOTE GENERALI:

- Il sistema di rivelazione fumi verrà realizzato a norma UNI 9795-2013
- Nel sistema di connessione ad anello chiuso (Loop), il percorso dei cavi deve essere realizzato in modo tale che possa essere danneggiato un solo ramo dell'anello.
- Tutta la cassetta avrà caratteristiche di resistenza al fuoco in conformità alla norma CEI EN 50200.
- Per l'alimentazione alla Centrale Antincendio dal quadro elettrico di zona, sarà utilizzato un cavo 3x2,5 mmq.



VIA GUIDO ROSSA

