

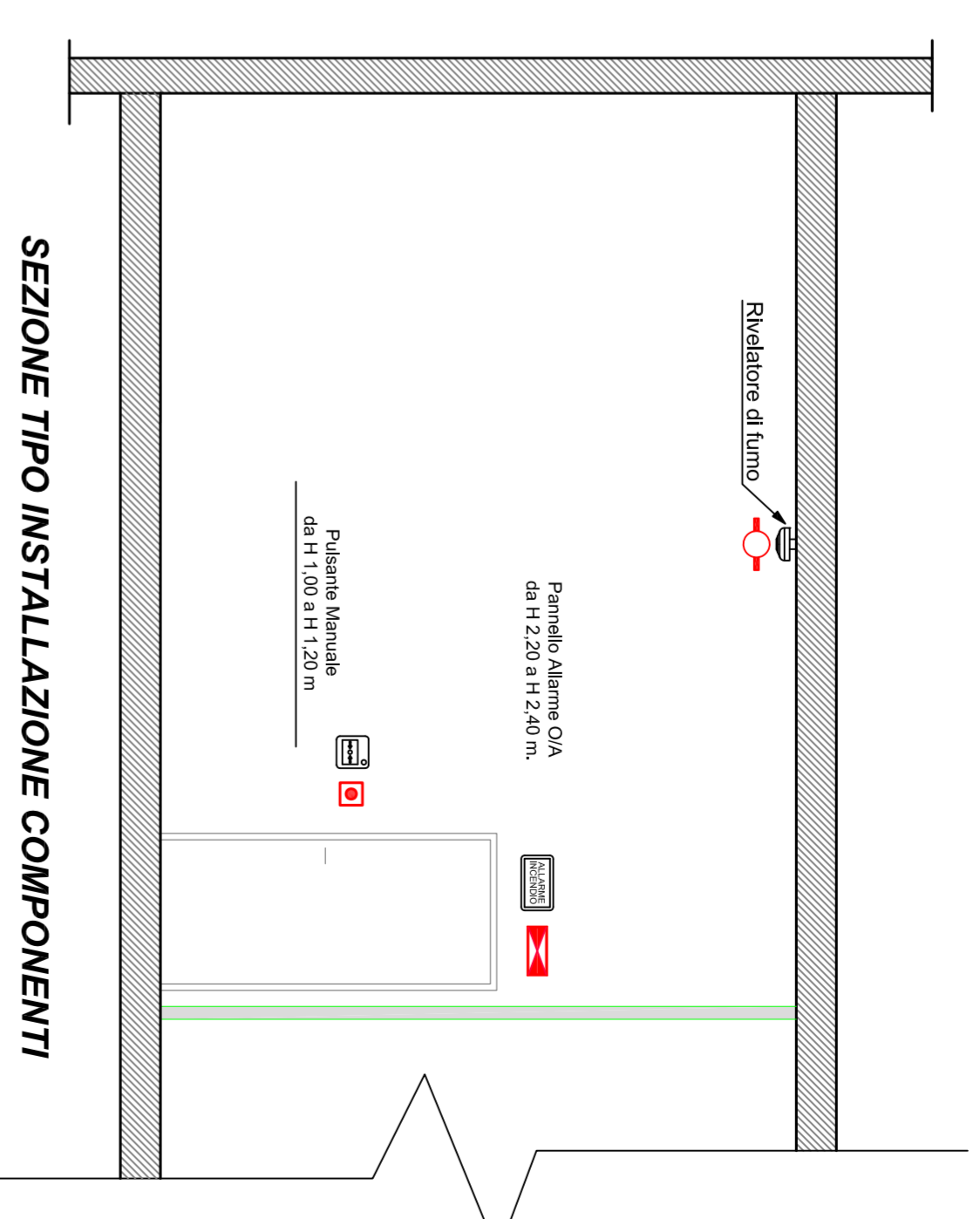
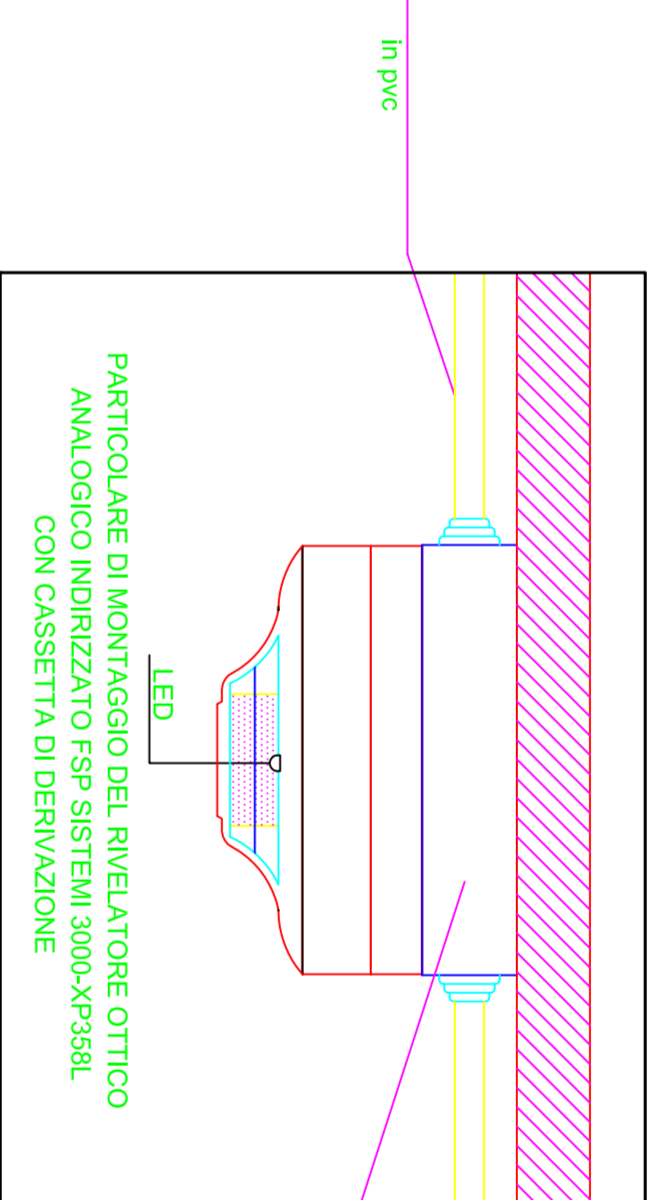
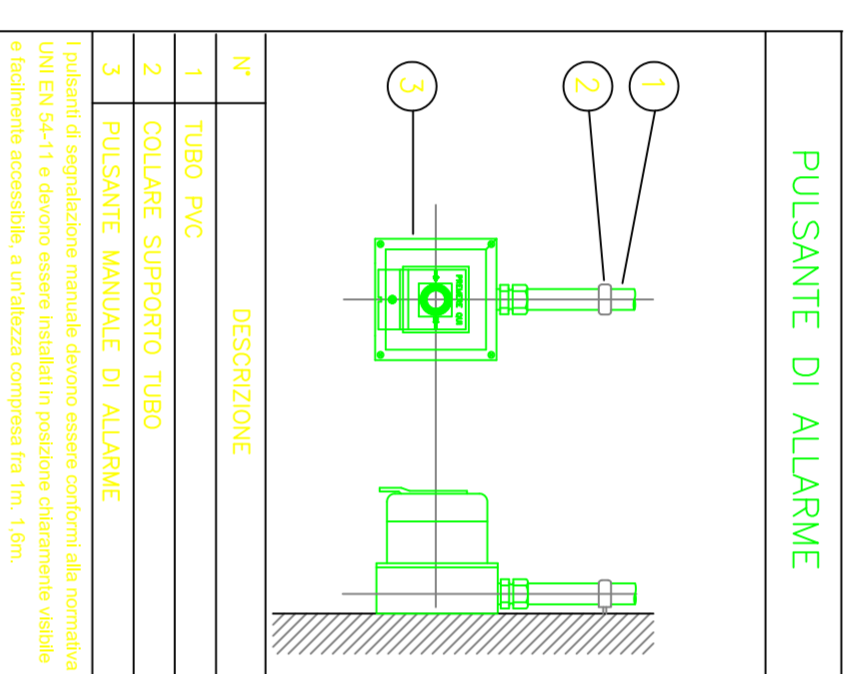
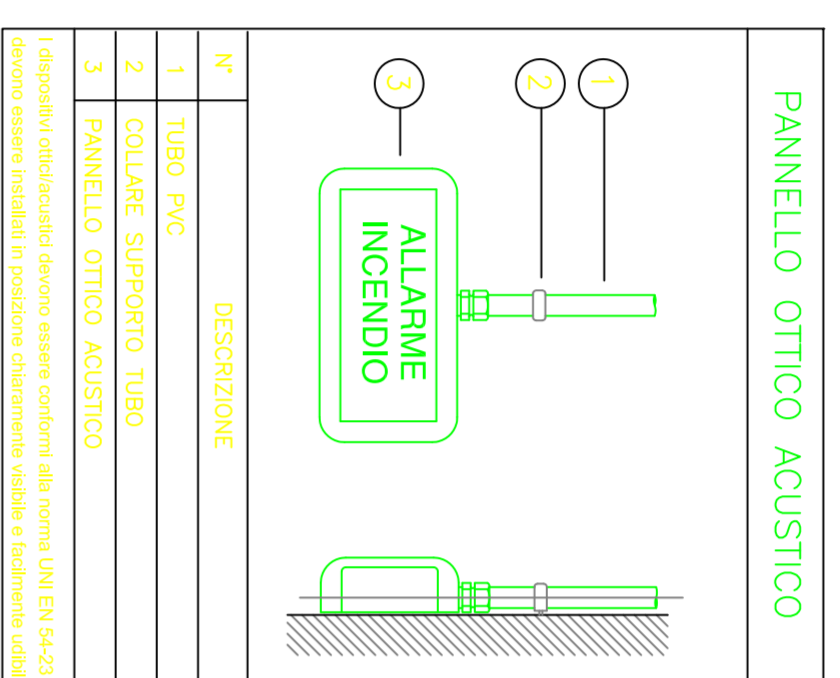
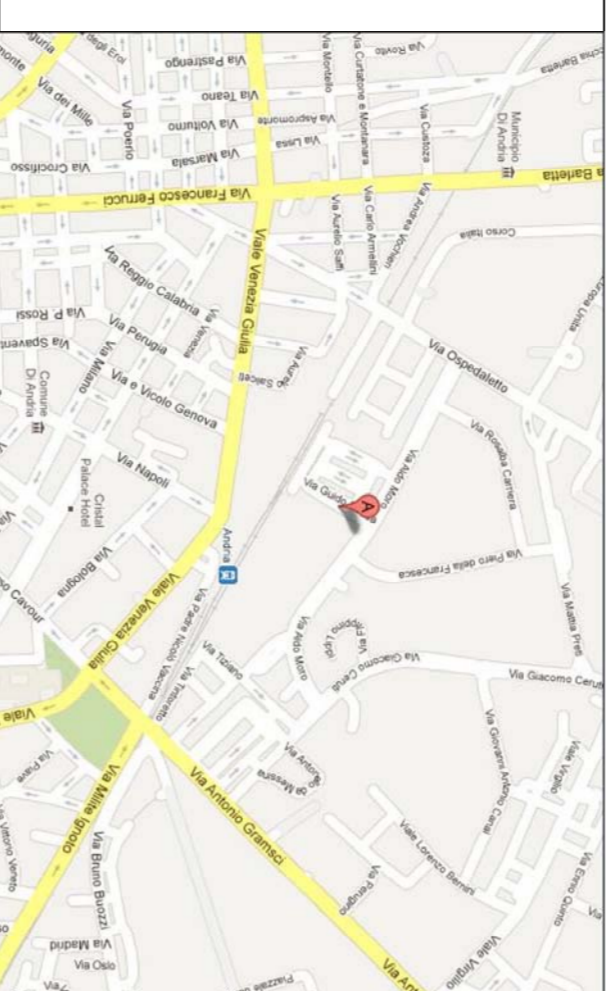


Data di pubblicazione: 17/10/2018

Nome allegato: A6.pdf

CIG: 76535927EA;

Nome procedura: *Realizzazione impianto di rilevazione e segnalazione incendio - adeguamento centrale idrica antincendio e f.p.o. porte e vetrate REI - Sede INPS di Andria - Via Guido Rossa n. 12*

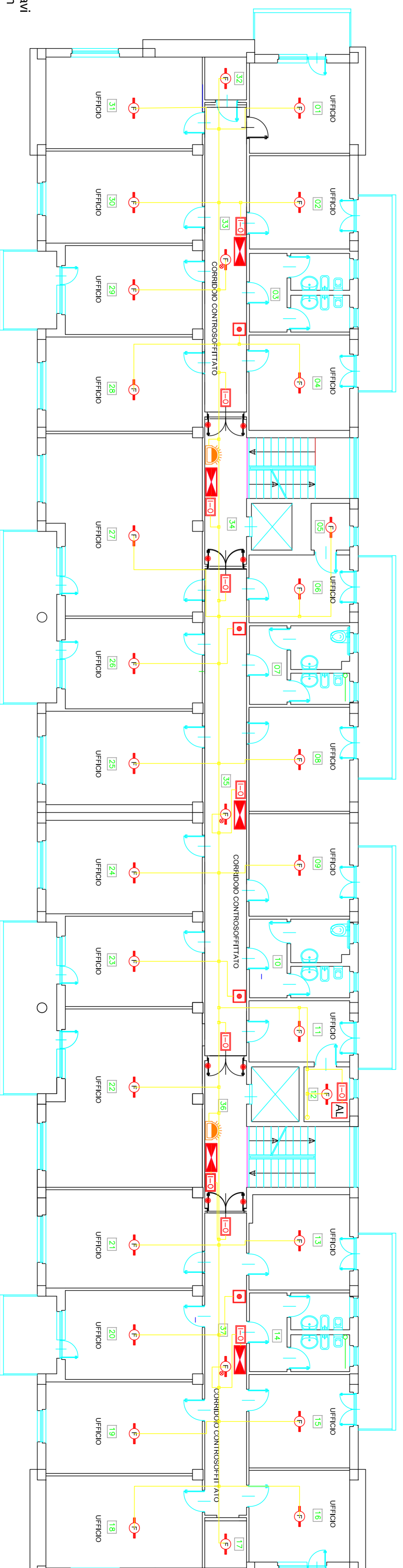


LEGENDA IMPIANTO DI RIVELAZIONE INCENDI

	ALIMENTATORE SUPPLEMENTARE 24Vcc - 5Ah
	RIVELATORE OTTICO DI FUMO ANALOGICO CON BASE
	RIVELATORE OTTICO DI FUMO ANALOGICO CON BASE IN CONTROSOFFITTO CON RIPETITORE LED
	PANNELLO OTTICO ACUSTICO "Allarme Incendio"
	PULSANTE MANUALE IN ALLARME INCENDIO - "ROSSO"
	IMPIANTO SONORO
	MODULO DI COMANDO
	FERMO ELETTROMAGNETICO PER PORTE TAGLIAFUOCO

NOTE GENERALI:

- Il sistema di rivelazione fumi verrà realizzato a norma UNI 9795-2013
- Nel sistema di connessione ad anello chiuso (Loop), il percorso dei cavi deve essere realizzato in modo tale che possa essere danneggiato un solo ramo dell'anello.
- Tutta la cassetteria avrà caratteristiche di resistenza al fuoco in conformità alla norma CEI EN 50200.
- Per l'alimentazione alla Centrale Antincendio dal quadro elettrico di zona, sarà utilizzato un cavo 3x2,5 mmq.



VIA GUIDO ROSSA

