



Data di pubblicazione: 25/10/2018

Nome allegato: TAV 1E - Elettrici-Dati.pdf

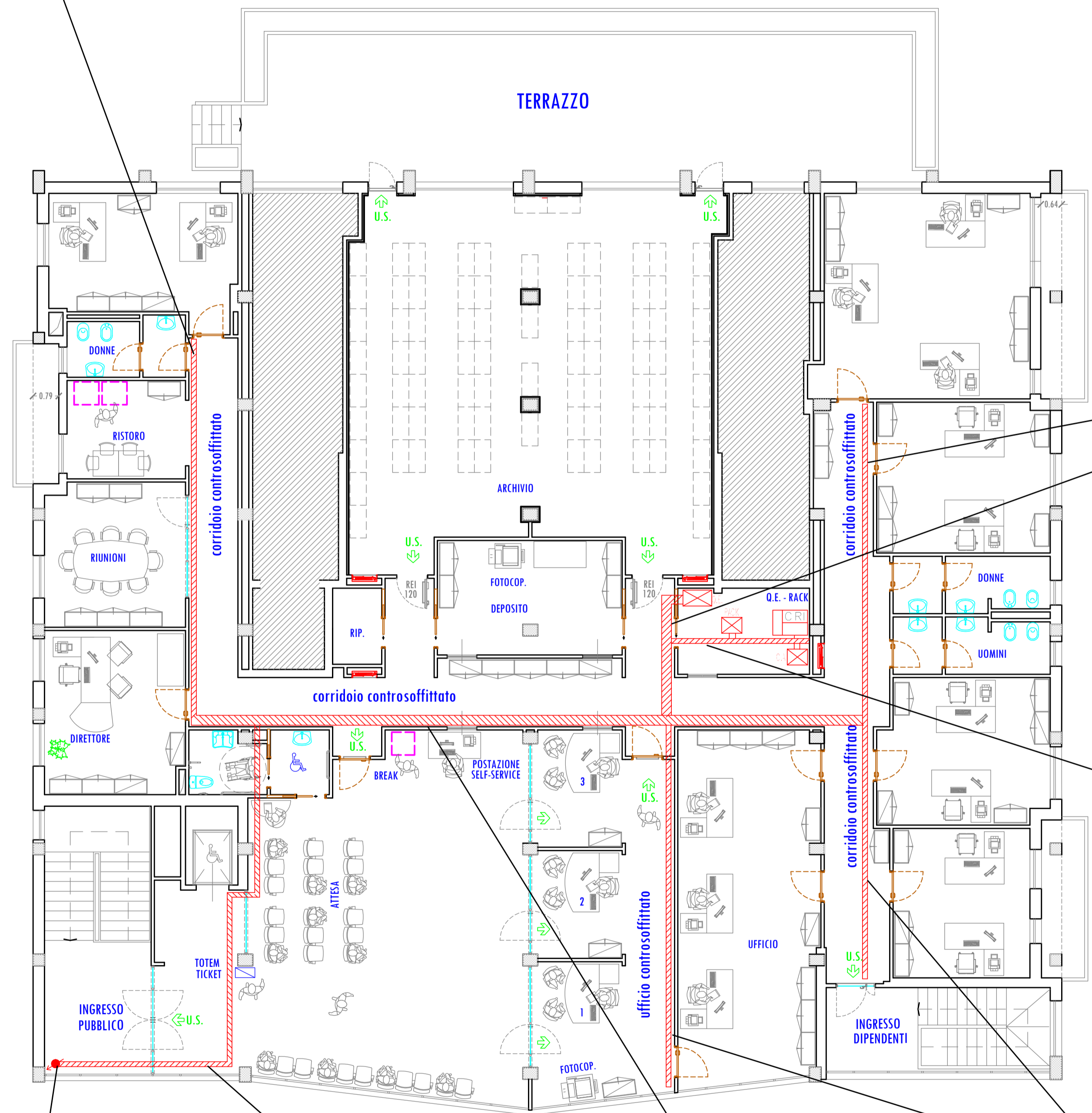
CIG: 7638022725 (1);

Nome procedura: *Lavori di rinforzo solai e riqualificazione funzionale presso l'Agazia territoriale INPS di Cantù, sita in via Salvo D'Acquisto 3, 22063 Cantu' (CO).*

Conferma nomina Responsabile unico del procedimento.

Autorizzazione dell'indizione di procedura negoziata ai sensi dell'art. 36, comma 2, lettera c) del Dlgs. n. 50/2016 e ss.mm.ii., mediante Richiesta di offerta (RdO) sul Mercato elettronico della pubblica amministrazione (MEPA), ai sensi dell'art. 36, comma 6, ultimo periodo del D.Lgs. n. 50/2016 e ss.mm.ii.

Passerella a rete metallica 300x50 mm con separatore energia/segnali, (200-100) con coperchio chiuso per tratti a vista, percorso in controsoffitto origine da quadri elettrici/dati con accessori di fissaggio, mensole, giunti staffe, pezzi speciali per cambio percorso



Passerella a rete metallica 300x50 mm con separatore energia/segnali, (200-100) in controsoffitto origine da quadri elettrici/dati

Passerella a rete metallica 400x100 mm con separatore energia/segnali, (300-100) a sospensione soffitto origine da quadri elettrici/dati con coperchio cieco e fissato per tratto verticale

Passerella a rete metallica 200x100 mm con separatore dati/segnali, (100-100) a sospensione soffitto origine da quadri allarme/dati con coperchio cieco e fissato per tratto verticale

Punto montante cavi di alimentazione- dati- e segnali per la verticale dell'edificio

Passerella a rete metallica 300x50 mm con separatore energia/segnali, (200-100) in controsoffitto origine da quadri elettrici/dati

Passerella a rete metallica 400x100 mm con separatore energia/segnali, (300-100) a sospensione soffitto origine da quadri elettrici/dati con coperchio cieco e fissato per tratto verticale

Passerella a rete metallica 300x50 mm con separatore energia/segnali, (200-100) in controsoffitto origine da quadri elettrici/dati

VIA SALVO D'ACQUISTO

LEGENDA

	QUADRO ELETTRICO DI PIANO
	PUNTO MONTANTE VERTICALE ELETTRICO-DATI
	PASSERELLA AEREA ENTROCONTROSOFFITTO con accessori di fissaggio. Dim.- 300X60mm ed 200x60mm, con coperchio tratto verticale
	RACK TRASMISSIONE DATI
	CENTRALE ALLARME ANTINCENDIO
	CENTRALE ALLARME ANTIEFFRAZIONE

N.B. PERCORSO PASSERELLA ELETTRICA COINVOLTA DA PERSORSO PASSERELLA IMPIANTO TUBI CONDIZIONAMENTO PERCORSI IN PARALLELO E/O A DIVERSI LIVELLI

IMPIANTI VIE CAVI

IL COMMITTENTE

DIREZIONE REGIONALE LOMBARDIA
Via M. Gonzaga, 6
MILANO

IL DIRETTORE REGIONALE
Dott. Giuliano Quattrone

INPS
ISTITUTO NAZIONALE PREVIDENZA SOCIALE

Objeto:
RISTRUTTURAZIONE FUNZIONALE PIANO PRIMO
AGENZIA TERRITORIALE DI CANTU' (CO), VIA SALVO D'ACQUISTO, 3 CANTU' (CO)

COORDINAMENTO ATTIVITA' TECNICO EDILIZIA
Via M. Gonzaga, 6 MILANO

IL RESPONSABILE DEL PROCEDIMENTO
Ing. Demetrio Giuseppe Passaniti
(Tecnico Dipendente Inps)

PROGETTISTI

<p>PROGETTO ARCHITETTONICO Ing. Antonio Salvatore Parigino Geom. Gaetano Antonio Praticò (Tecnici Dipendenti Inps)</p>	<p>PROGETTO CLIMATIZZAZIONE Per. Ind. Egidio Dazio (Tecnico Dipendente Inps)</p>
<p>PROGETTO IMPIANTI ELETTRICI/SPECIALI Per. Ind. Sebastiano Palazzolo (Tecnico Dipendente Inps)</p>	<p>COORDINATORE SICUREZZA Per. Ind. Egidio Dazio (Tecnico Dipendente Inps)</p>

DIREZIONE LAVORI
Geom. Gaetano Antonio Praticò
(Tecnico Dipendente Inps)

TAV. 1/10 E

IMPRESA

Titolo

PIANO PRIMO - IMPIANTI VIE CAVI

Scala	Data	File
1: 100	19/04/2018	TAV 1E - Elettrici/Dati - Contò.DWG
Aggiorn.	Aggiorn.	Aggiorn.

IMPRESA

QUESTO DISEGNO E' DI PROPRIETA' INPS - TUTTI I DIRITTI SONO RISERVATI A NORMA DI LEGGE

PROGETTO ESECUTIVO