



**Data di pubblicazione:** 25/10/2018

**Nome allegato:** TAV 4E - Elettrici-Dati.pdf

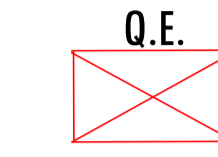

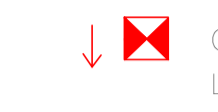

**CIG:** 7638022725 (1);

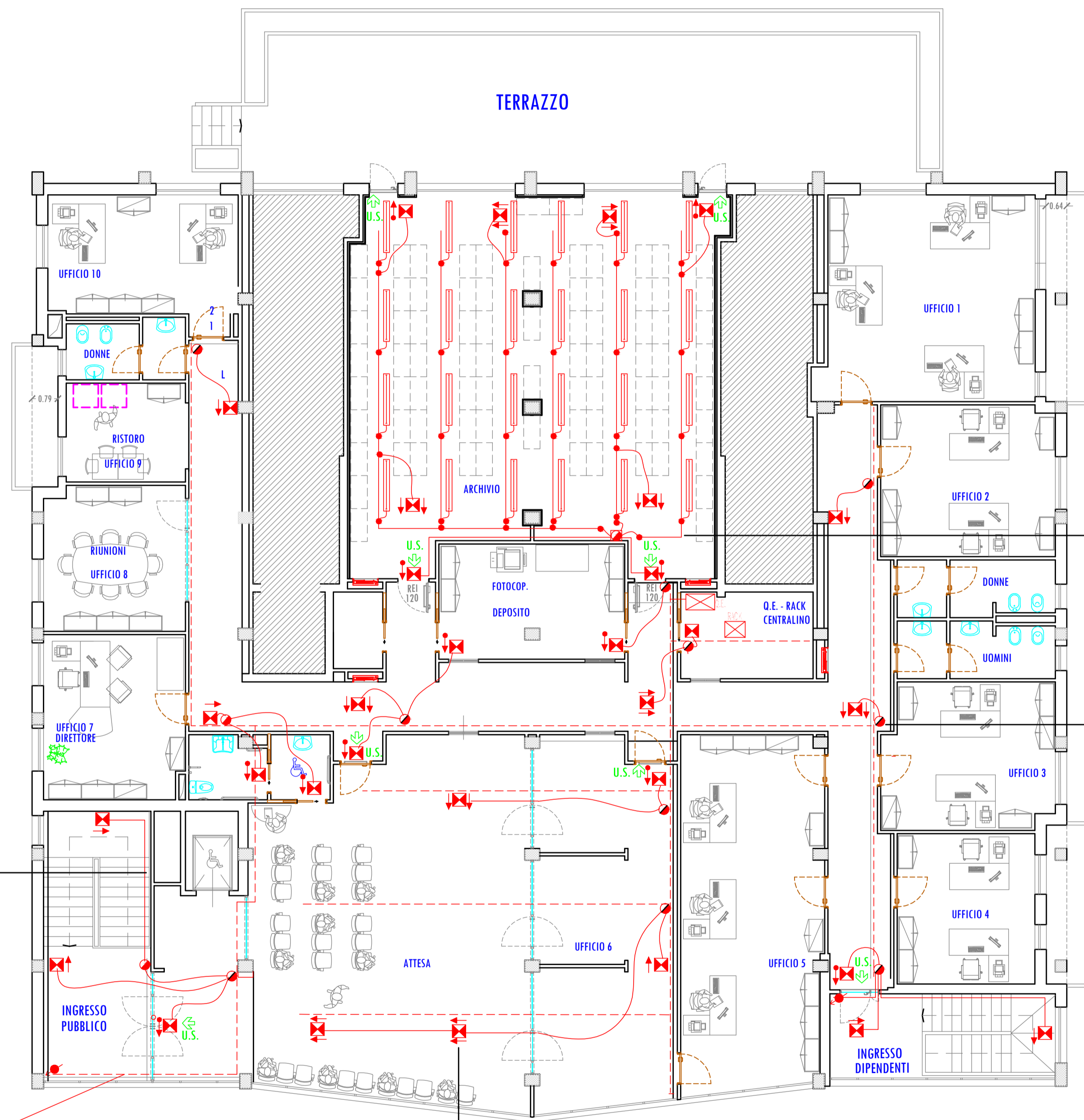
**Nome procedura:** *Lavori di rinforzo solai e riqualificazione funzionale presso l'Agazia territoriale INPS di Cantù, sita in via Salvo D'Acquisto 3, 22063 Cantu' (CO).*

*Conferma nomina Responsabile unico del procedimento.*

*Autorizzazione dell'indizione di procedura negoziata ai sensi dell'art. 36, comma 2, lettera c) del Dlgs. n. 50/2016 e ss.mm.ii., mediante Richiesta di offerta (RdO) sul Mercato elettronico della pubblica amministrazione (MEPA), ai sensi dell'art. 36, comma 6, ultimo periodo del D.Lgs. n. 50/2016 e ss.mm.ii.*

# LEGENDA

-  **Q.E.**  
QUADRO ELETTRICO DI PIANO
-  CASSETTA DI DERIVAZIONE IP 55 FISSATA SU PASSERELLA
-  CORPO ILLUMINANTE A PLAFONE/CONTROSOFFITTO EMERGENZA 230 LUMEN  
LE FRECCE INDICANO QUANTITA' E DIREZIONE
-  **EM.** CORPO ILLUMINANTE A LED FISSATO SU BLINDOLUCE VERSIONE EMERGENZA



Circuito luce emergenza 1 cavo FG160R16 3G1,5  
posa su passerella percorso orizzontale,  
derivazione in tubo/guaina Ø 25 entro  
controsoffitto e ad incasso parete con cavi  
attestati a cassetta incasso.  
FS17 3X1,5

Circuito luce emergenza 2 cavo FG160R16 3G1,5  
posa su passerella percorso orizzontale,  
derivazione in tubo/guaina Ø 25 entro  
controsoffitto e ad incasso parete con cavi  
attestati a cassetta incasso.  
FS17 3X1,5 in tubo Ø 20  
VALE PER ARCHIVIO

Circuito luce emergenza 1 cavo FG160R16 3G1,5  
posa su passerella percorso orizzontale,  
derivazione in tubo/guaina Ø 25 entro  
controsoffitto e ad incasso parete con cavi  
attestati a cassetta incasso.  
FS17 3X1,5 in tubo Ø 20  
VALE PER TUTTI I LOCALI ESCLUSO ARCHIVIO

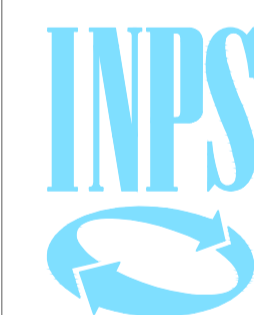
Circuito luce emergenza 1 cavo FG160R16 3G1,5  
posa su passerella e scatola percorso orizzontale,  
derivazione in tubo/guaina Ø 25 entro  
controsoffitto e ad incasso parete con cavi  
attestati a cassetta incasso.  
FS17 3X1,5  
VALE PER IL LOCALI ATTESA

**PERCORSO PASSERELLA AEREA**

VIA SALVO D'ACQUISTO

# IMPIANTI ILLUMINAZIONE EMERGENZA

IL COMMITTENTE



DIREZIONE REGIONALE  
LOMBARDIA  
Via M. Gonzaga, 6  
MILANO

IL DIRETTORE REGIONALE  
Dot. Giuliano Quattrone

**INPS**  
**ISTITUTO NAZIONALE PREVIDENZA SOCIALE**

Logo INPS

Oggetto:  
**RISTRUTTURAZIONE FUNZIONALE PIANO PRIMO**  
**AGENZIA TERRITORIALE DI CANTU' (CO), VIA SALVO D'ACQUISTO, 3 CANTU' (CO)**

**COORDINAMENTO ATTIVITA' TECNICO EDILIZIA**  
Via M. Gonzaga, 6 MILANO

**IL RESPONSABILE DEL PROCEDIMENTO**  
Ing. Demetrio Giuseppe Passaniti  
(Tecnico Dipendente Inps)

**PROGETTISTI**

<p><b>PROGETTO ARCHITETTONICO</b> Ing. Antonio Salvatore Parigino Geom. Gaetano Antonio Praticò (Tecnici Dipendenti Inps)</p>	<p><b>PROGETTO CLIMATIZZAZIONE</b> Per. Ind. Egidio Dozio (Tecnico Dipendente Inps)</p>
<p><b>PROGETTO IMPIANTI ELETTRICI/SPECIALI</b> Per. Ind. Sebastiano Palazzolo (Tecnico Dipendente Inps)</p>	<p><b>COORDINATORE SICUREZZA</b> Per. Ind. Egidio Dozio (Tecnico Dipendente Inps)</p>

DIREZIONE LAVORI  
Geom. Gaetano Antonio Praticò  
(Tecnico Dipendente Inps)

IMPRESA

TAV. 4 / 10 E

Titolo:  
**PIANO PRIMO - IMPIANTI LUCE EMERGENZA**

Scala	Data	File	TAV 4E - Elettrici/Dati - Contò.DWG
1:100	19/04/2018		
Aggiorn.	Aggiorn.	Aggiorn.	Aggiorn.

QUESTO DISEGNO E' DI PROPRIETA' INPS - TUTTI I DIRITTI SONO RISERVATI A NORMA DI LEGGE

**PROGETTO ESECUTIVO**