



**Data di pubblicazione:** 25/10/2018

**Nome allegato:** TAV 1S -Rinforzo solaio.pdf

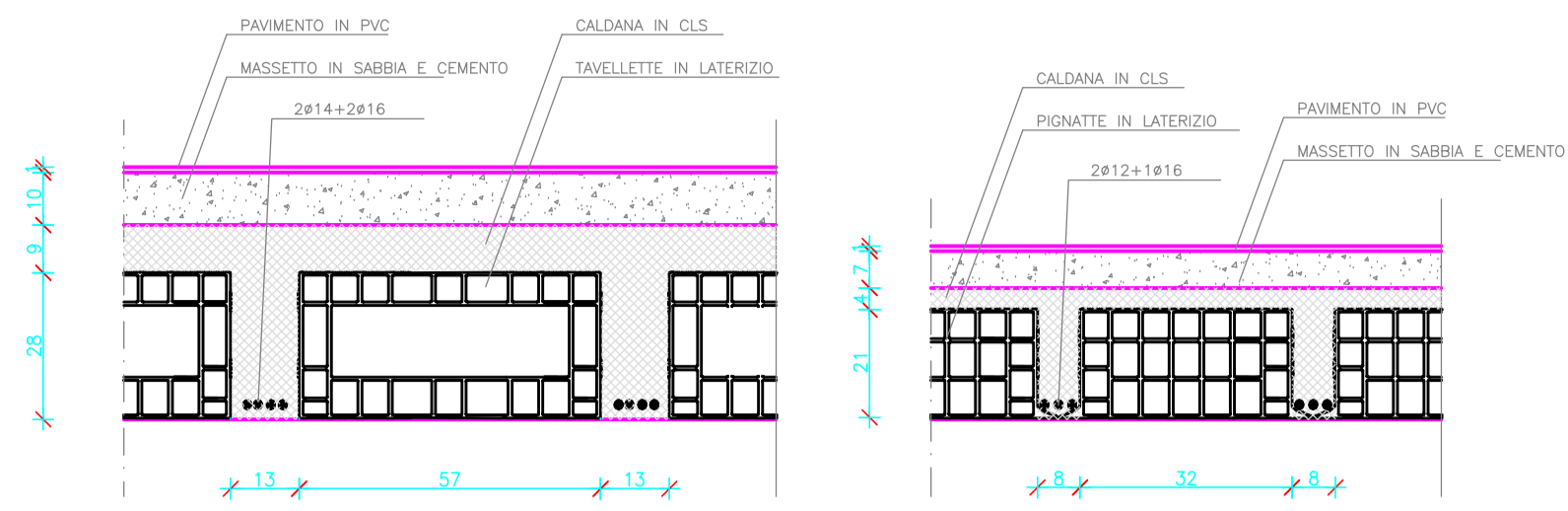
**CIG:** 7638022725 (1);

**Nome procedura:** *Lavori di rinforzo solai e riqualificazione funzionale presso l'Agazia territoriale INPS di Cantù, sita in via Salvo D'Acquisto 3, 22063 Cantu' (CO).*

*Conferma nomina Responsabile unico del procedimento.*

*Autorizzazione dell'indizione di procedura negoziata ai sensi dell'art. 36, comma 2, lettera c) del Dlgs. n. 50/2016 e ss.mm.ii., mediante Richiesta di offerta (RdO) sul Mercato elettronico della pubblica amministrazione (MEPA), ai sensi dell'art. 36, comma 6, ultimo periodo del D.Lgs. n. 50/2016 e ss.mm.ii.*

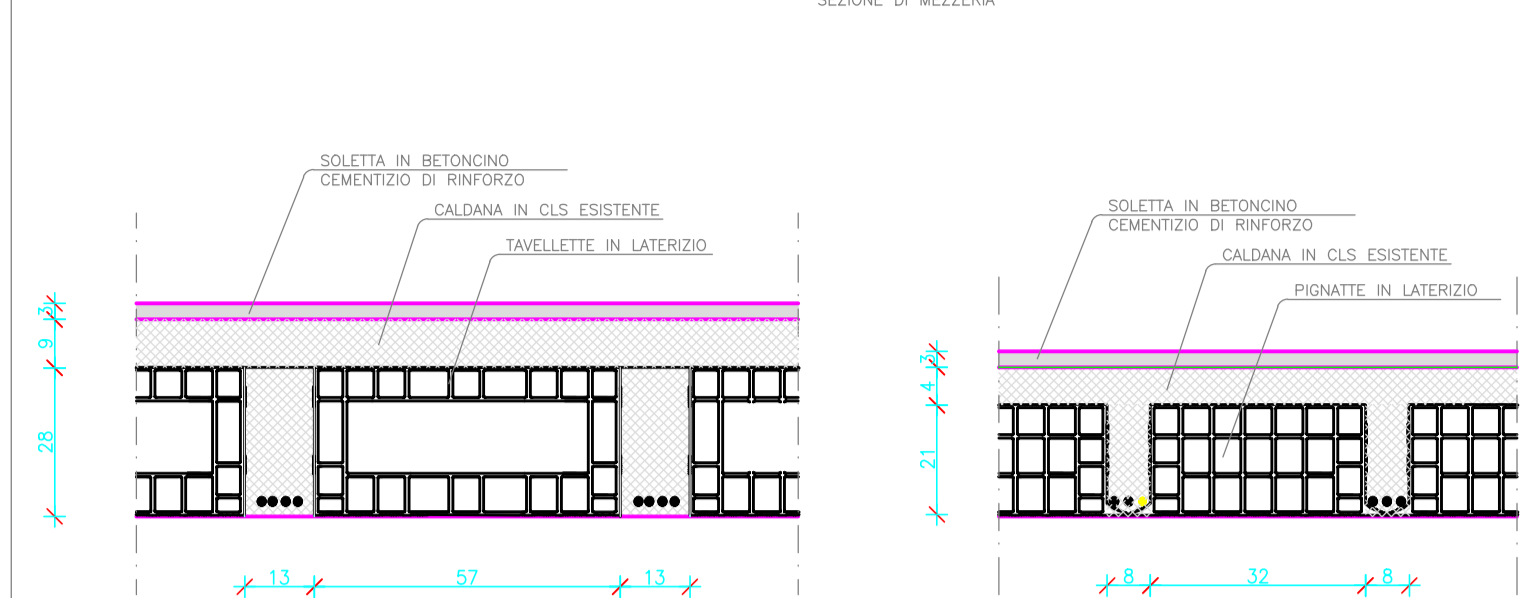
**PARTICOLARI DI SOLAI ESISTENTI 1:10**



**SOLAIO TIPO 1 - H 28+9"**

**SOLAIO TIPO 2 - H 21+4"**

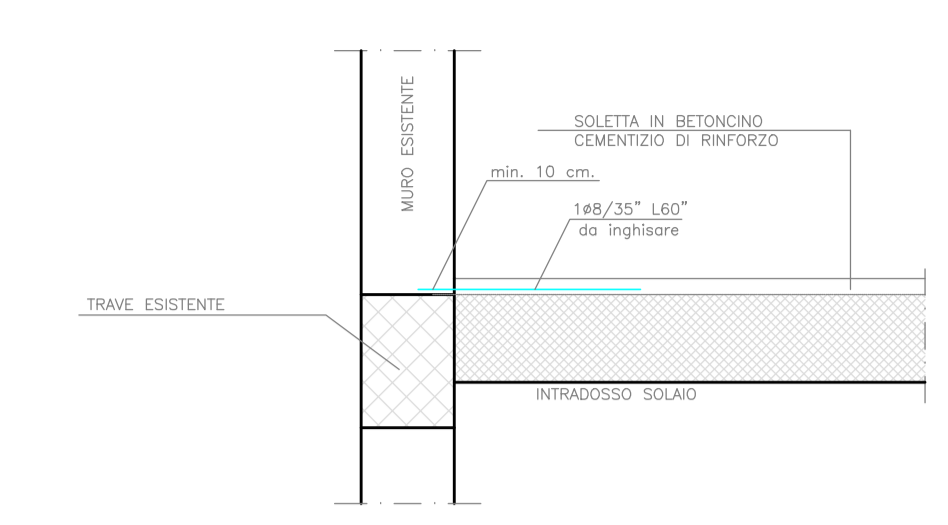
**PARTICOLARI DI SOLAI IN PROGETTO 1:10**



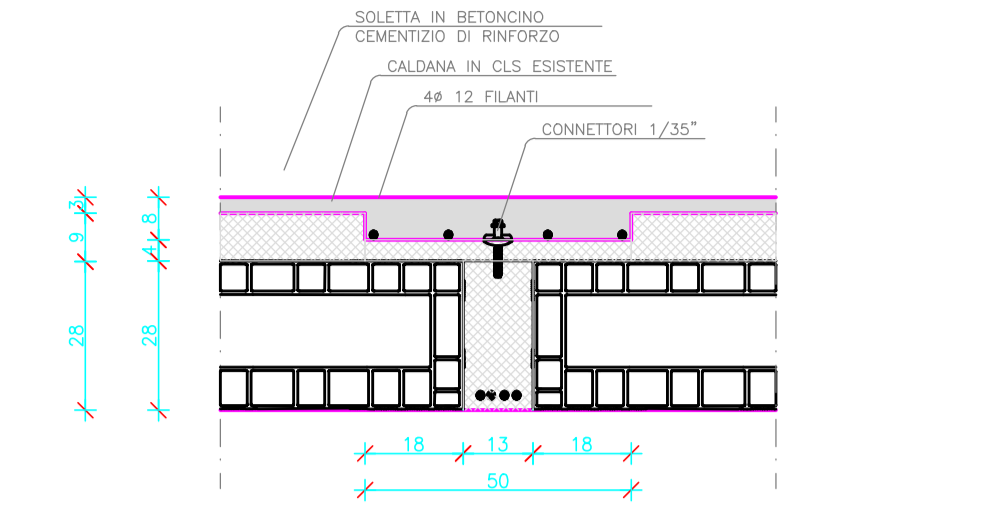
**SOLAIO TIPO 1 - H 28+9+3"**

**SOLAIO TIPO 2 - H 21+4+3"**

**PARTICOLARE GIUNZIONE NUOVA CAPPA SU MURI ESISTENTI**



**PARTICOLARE F.P. 50X8 - 1:10**



**SOLAIO TIPO 1 - H 28+9+3"**

**CARICHI DI PROGETTO**

SOLAIO TIPO 1 - H 40", L 555"	SOLAIO TIPO 1 - H 40", L 820"
PP 400 Kg/mq	PP 400 Kg/mq
SP 330 kg/mq	SP 330 kg/mq
SA 600 Kg/mq	SA 300 Kg/mq
CT 1330 Kg/mq	CT 1030 Kg/mq

**SOLAIO TIPO 2 - H 28", L 610"**

PP 300 Kg/mq
SP 330 kg/mq
SA 300 Kg/mq
CT 930 Kg/mq

**NOTE**

VERIFICARE LE MISURE IN LOCO

**PRESCRIZIONI**

**SOLAIO TIPO 1 - H 40 cm.**

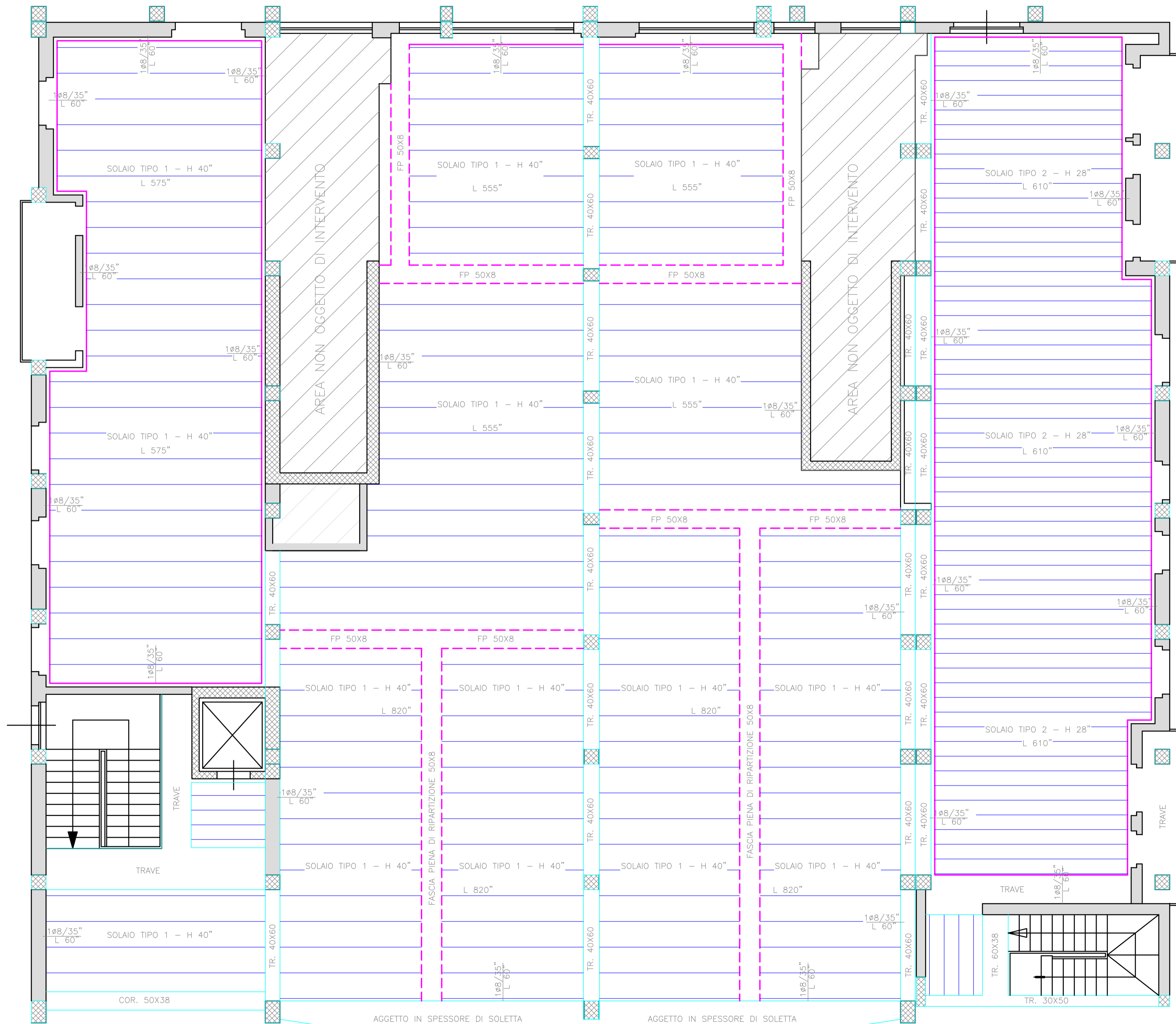
**SOLAIO TIPO 2 - H 28 cm.**

**Materiali:**

- Acciaio B450C controllato;
- Betoncino cementizio fibrinforzato tipo BETONFIX HCR;
- Connettori a vite e piastra dentata tipo TECNARIA;
- Adesivo strutturale tipo KIMITECH EP-RG.

**Fasi di lavorazione:**

- Rimozione del sottofondo esistente fino al nudo della soletta in cls;
- Asportazione mediante demolizione, fresatura e scarifica di 5 cm di spessore della soletta per formazione fasce piene;
- Aspirazione dalla superficie di polveri e residui ed idropulizia;
- Posa dei connettori;
- Posa barre di acciaio per armatura fasce piene e connettori perimetrali;
- Posa adesivo strutturale;
- Getto del Betoncino.
- Dopo 24 h applicazione teli in PE per una corretta stagionatura nei primi giorni dopo il getto.



**SOLAIO PIANO PRIMO 1:50**

**RINFORZO SOLAIO**

<p><b>IL COMMITTENTE</b></p> <p><b>INPS</b> ISTITUTO NAZIONALE PREVIDENZA SOCIALE</p>	<p><b>PROGETTO ARCHITETTONICO</b> Ing. Antonio Salvatore Perugini Geom. Gaetano Antonio Praticò (Tecnico Dipendente Inps)</p>	<p><b>PROGETTO ELMATIZZAZIONE</b> Per. Ind. Egidio Dezio (Tecnico Dipendente Inps)</p>
	<p><b>PROGETTO IMPIANTI ELETTRICI</b> Per. Ind. Sebastiano Palozzolo (Tecnico Dipendente Inps)</p>	<p><b>COORDINATORE SICUREZZA</b> Per. Ind. Egidio Dezio (Tecnico Dipendente Inps)</p>
<p><b>DIREZIONE LAVORI</b> Geom. Gaetano Antonio Praticò (Tecnico Dipendente Inps)</p>	<p><b>IMPRESA</b></p>	<p><b>TAV. 1/1 S</b></p>
<p><b>PROGETTO ESECUTIVO</b></p>	<p><b>PIANO PRIMO</b></p>	<p><b>Scala</b> 1:50 1:100 <b>Data</b> 19/04/2018 <b>Fila</b> TAV 1S - Riferenza Solai - Conto DWG</p>