



**Data di pubblicazione:** 07/11/2018

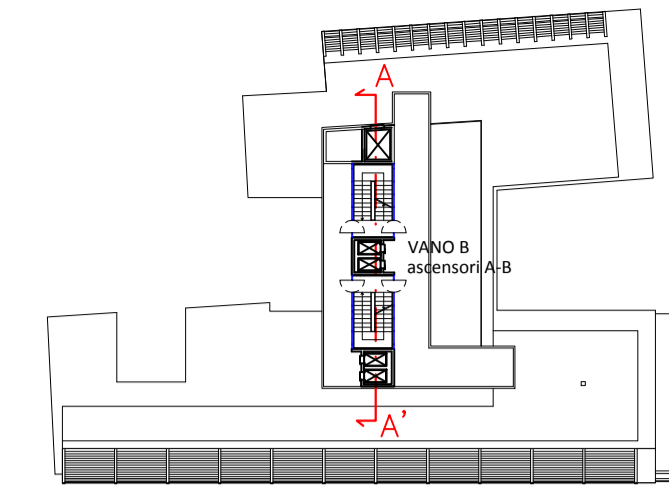
**Nome allegato:** 012\_sezione A edificio\_12-7-18-signed.pdf

**CIG:** 5427959D74;

**Nome procedura:** *Lavori di adeguamento degli impianti elevatori e messa a norma delle vie di fuga sede D.G. INPS di Via C. Beccaria, n. 29 – Roma.*

# SEZIONE A-A'

riferimento  
planimetrico:



C-D

A-B

exF-G

Camino di ventilazione vano corsa ascensore da realizzarsi con materiali di grado REI 120 terminante a mt. 1 sulla copertura del locale  
aerazione richiesta = mq 6,8x0,03 = mq 0,20  
aerazione prevista da progetto = mq 0,28

Locale macchinari ascensori C-D  
Area locale: superficie mq. 13,80  
aerazione richiesta mq 13,8x0,03 = mq 0,41  
aerazione esistente = mq 0,70 (ok soddisfatta)

Locale macchinari ascensori A-B  
Area locale: superficie mq. 13,00  
aerazione richiesta mq 13x0,03 = mq 0,39  
aerazione esistente = mq 0,43 (ok soddisfatta)

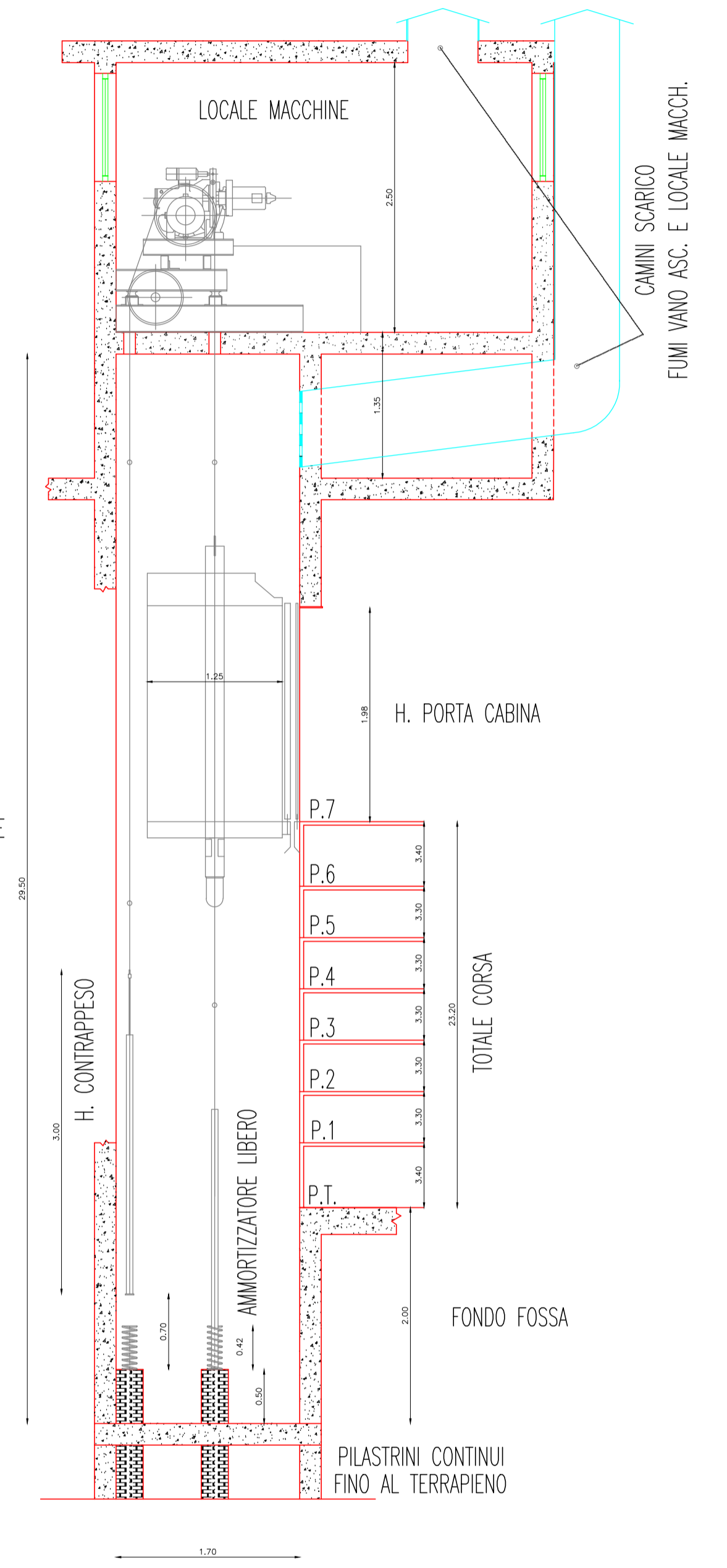
Camino di ventilazione vano corsa ascensore da realizzarsi con materiali di grado REI 120 terminante a mt. 1 sulla copertura del locale  
aerazione richiesta = mq 5,6x0,03 = mq 0,17  
aerazione prevista da progetto = mq 0,28

Camino di ventilazione vano corsa ascensore da realizzarsi con materiali di grado REI 120 terminante a mt. 1 sulla copertura del locale  
aerazione richiesta = mq 5,7x0,03 = mq 0,17  
aerazione prevista da progetto = mq 0,28

Locale macchinari ascensori ex F-G  
Area locale: superficie mq. 15,00  
aerazione richiesta mq 15x0,03 = mq 0,45  
aerazione esistente = mq 0,70 (ok soddisfatta)



## SEZIONE ATTUALE DEL VANO B ASCENSORE DUPLEX A-B



f.to ing. Laura Gianzi

**INPS**  
Istituto Nazionale  
Previdenza Sociale

COORDINAMENTO GENERALE TECNICO EDILIZIO  
COORDINAMENTO GENERALE - VIALE A. BALLARIN, 42 - ROMA  
CTR - LAZIO - VIALE R. MARGHERITA, 206 - ROMA

Sede D.G. INPS - Coordinamento Generale Legale - Coordinamento Legale  
Distrettuale di Roma

LAVORI DI RIFACIMENTO DEGLI IMPIANTI ELEVATORI E MESSA A NORMA VIE DI FUGA  
PRESSO LA SEDE INPS D.G. DI VIA CESARE BECCARIA, 29 - ROMA

TAV.

# 12

Scala: 1:100 - 1:20 - 1:25  
Data: Luglio 2018  
File: C:\...

R.U.P.: Arch. David Piervincenzi    Progetto impianti elettrici elevatori: P.I. Andrea Frascolla  
Progetto architettonico ed impianti    Collaborazione ai computi: Geom. Vito Mainenti  
eletromeccanici: Ing. Laura Gianzi    Coordinatore sicurezza progett.: Geom. Giovanni Felici