



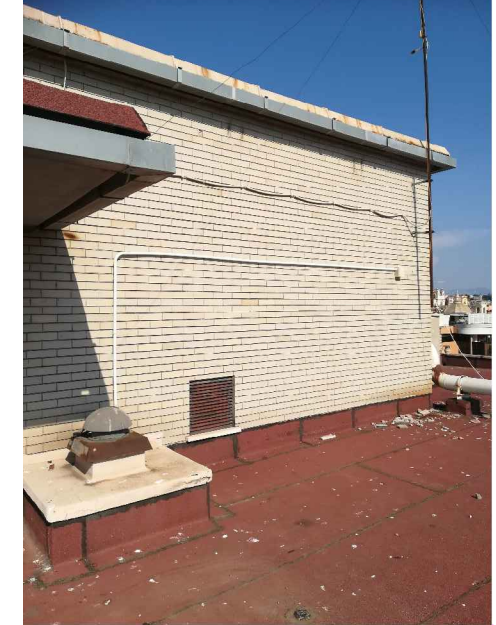
Data di pubblicazione: 07/11/2018

Nome allegato: 013_sezioni A e B edificio_12-7-18-signed.pdf

CIG: 5427959D74;

Nome procedura: *Lavori di adeguamento degli impianti elevatori e messa a norma delle vie di fuga sede D.G. INPS di Via C. Beccaria, n. 29 – Roma.*

SEZIONI A-A' e B-B'

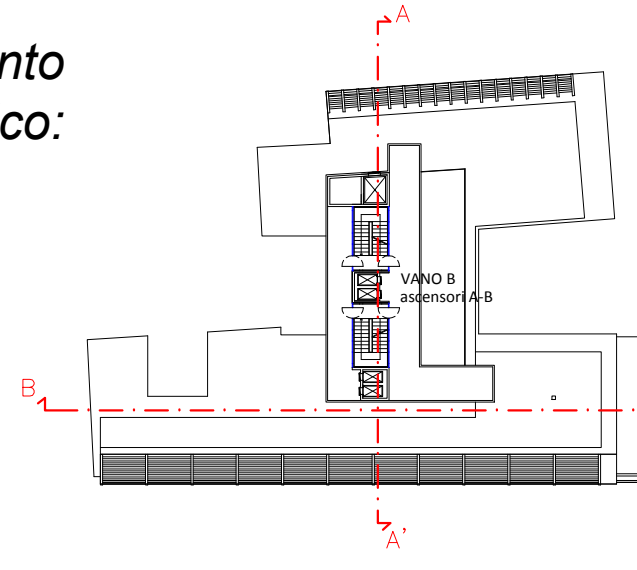


Prese aria vano ascensori

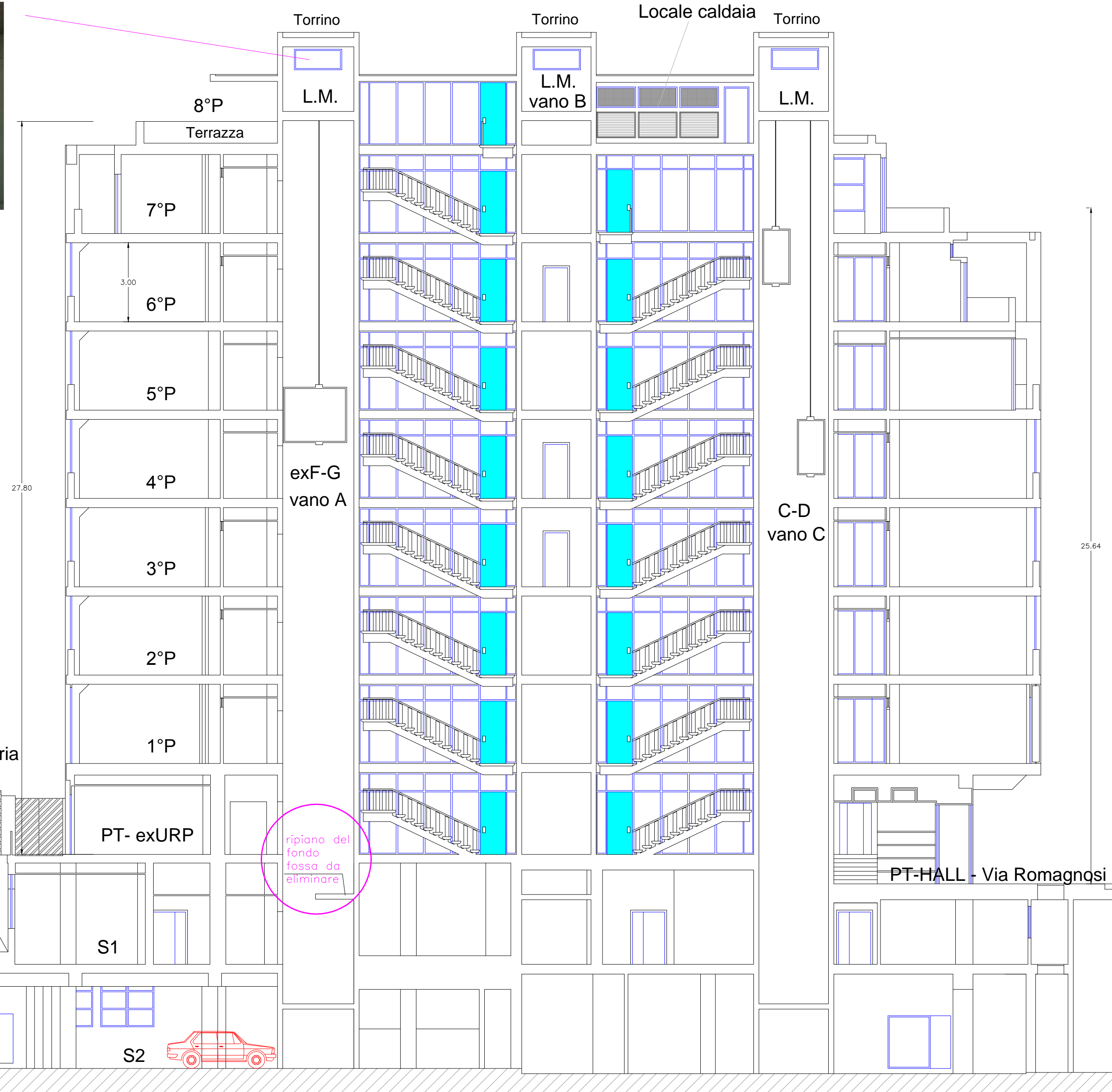
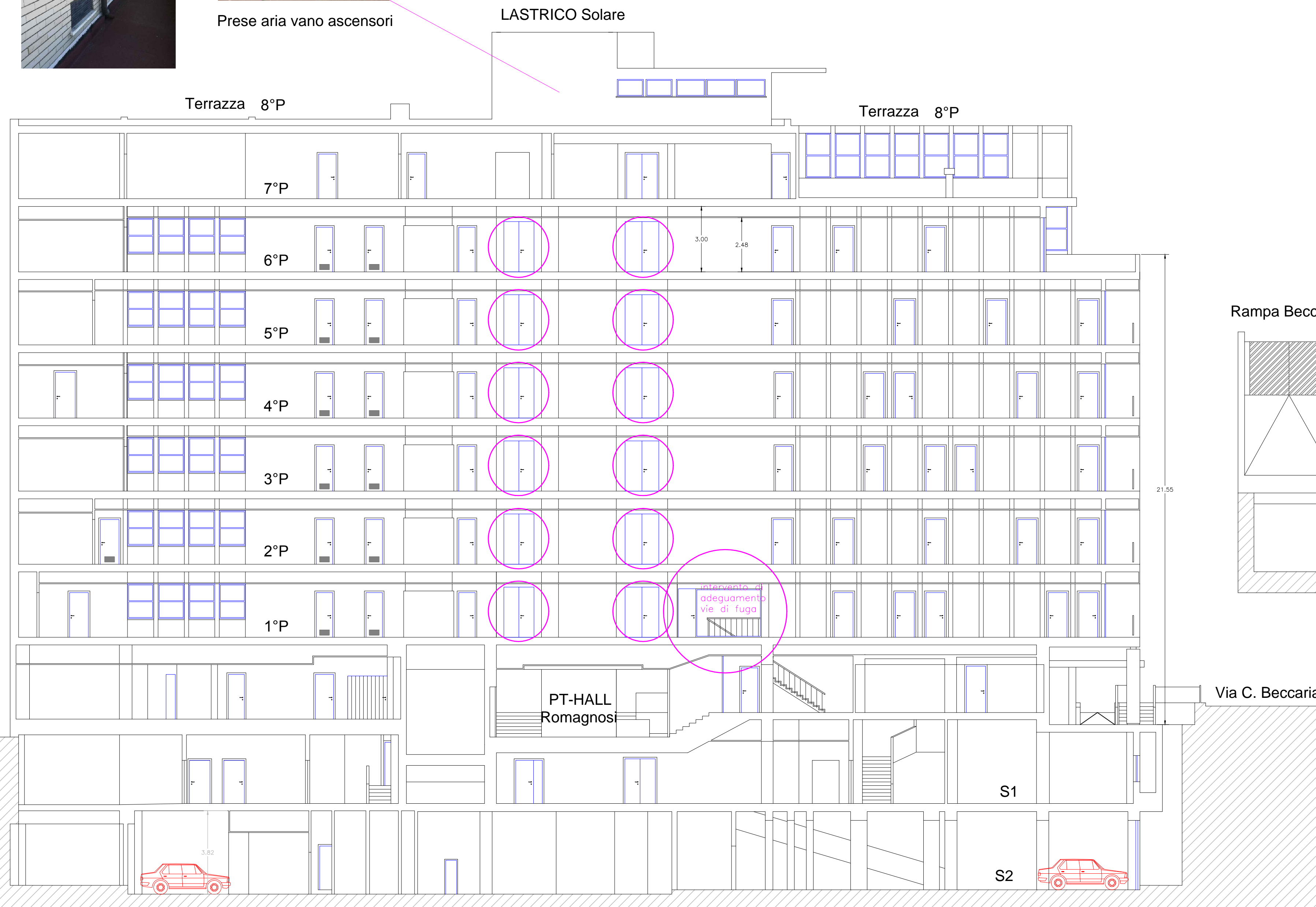


LASTRICO Solare

riferimento
planimetrico:



Areazione naturale
locale macchine



SEZIONE A-A'

SEZIONE B-B'

fto Ing. Laura Gianzi

INPS
Istituto Nazionale
Previdenza Sociale

COORDINAMENTO GENERALE TECNICO EDILIZIO
COORDINAMENTO GENERALE - VIALE A. BELLARMI, 42 - ROMA
CTR - LAZIO - VIALE R. MARGHERITA, 206 - ROMA

Sede D.G. INPS - Coordinamento Generale Legale - Coordinamento Legale
Distrettuale di Roma

LAVORI DI RIFACIMENTO DEGLI IMPIANTI ELEVATORI E MESSA A NORMA VIE DI FUGA
PRESSO LA SEDE INPS D.G. DI VIA CESARE BECCARIA, 29 - ROMA

SEZIONE A-A' E SEZIONE B-B' - EDIFICIO

R.U.P.: Arch. David Piervincenzi
Progetto architettonico ed impianti
elettromecchanici: Ing. Laura Gianzi

Progetto impianti elettrici elevatori: P.I. Andrea Frascolla
Collaborazione ai computi: Geom. Vito Mainenti
Coordinatore sicurezza progett.: Geom. Giovanni Felici

Scale: 1:100 - 1:20 - 1:25
Data: Luglio 2018
File:

TAV. **13**