



Data di pubblicazione: 07/11/2018

Nome allegato: 011_ascensori_P08 e copertura_12-7-18-signed.pdf

CIG: 5427959D74;

Nome procedura: *Lavori di adeguamento degli impianti elevatori e messa a norma delle vie di fuga sede D.G. INPS di Via C. Beccaria, n. 29 – Roma.*

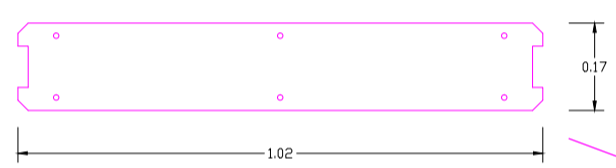
PIANO OTTAVO

Interventi previsti al piano:

Rimozione delle vecchie macchine e degli impianti presenti e realizzazione dei nuovi impianti e delle nuove macchine.
 Creazione di nuovo foro per le guide.
 Opere murarie per la pulizia ed il rinnovo dell'intero vano e sostituzione degli infissi.
 Opere necessarie per il posizionamento delle guide, del contrappeso e dell'impianto elettrico di alimentazione e di illuminazione del vano corsa e del locale macchine.
 Installazione di condizionatore SPLIT a parete

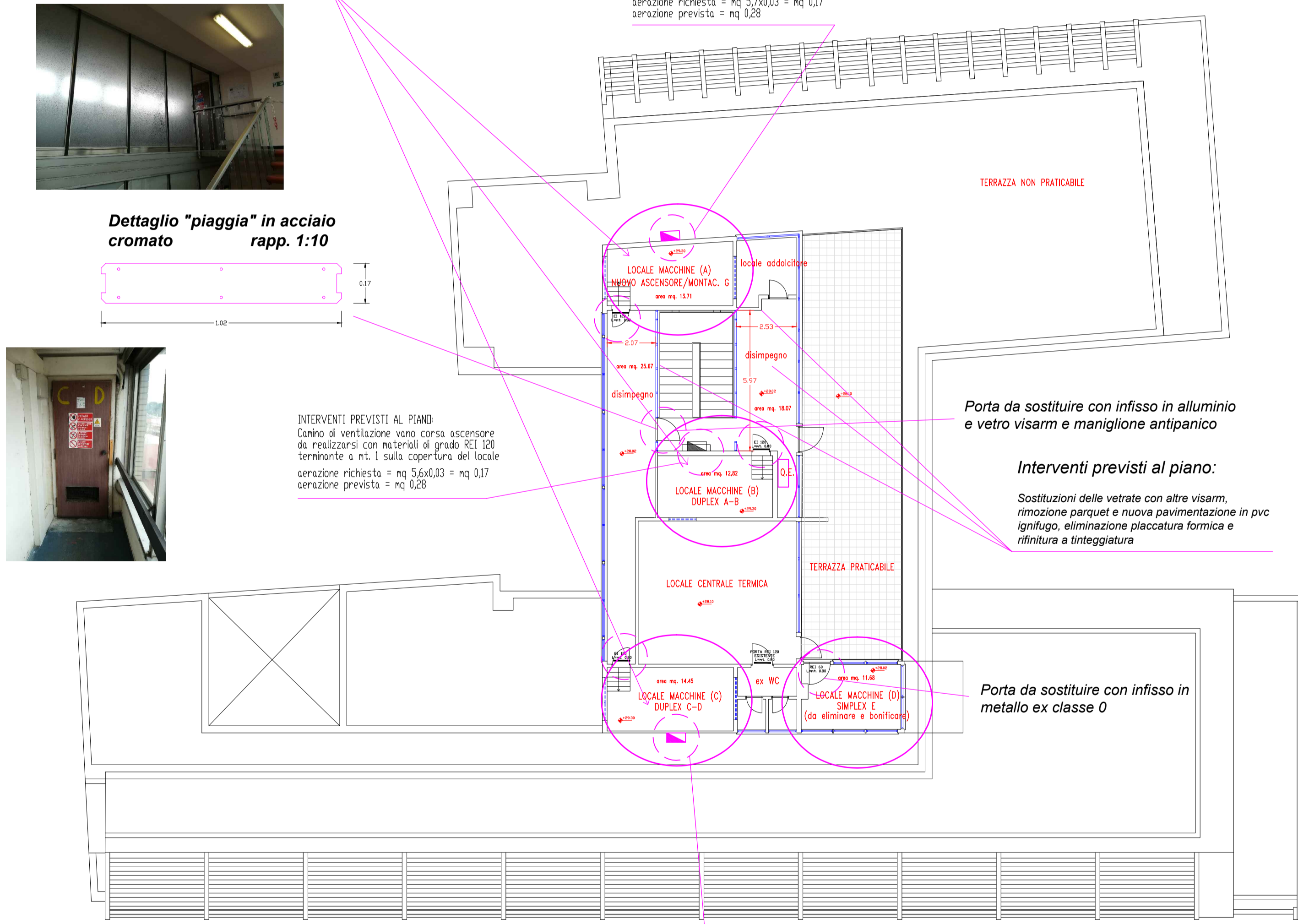


Dettaglio "piaggia" in acciaio cromato rapp. 1:10



INTERVENTI PREVISTI AL PIANO:
 Canino di ventilazione vano corsa ascensore da realizzarsi con materiali di grado REI 120 terminante a mt. 1 sulla copertura del locale
 aereazione richiesta = mq 5,6x0,03 = mq 0,17
 aereazione prevista = mq 0,28

INTERVENTI PREVISTI AL PIANO:
 Canino di ventilazione vano corsa ascensore da realizzarsi con materiali di grado REI 120 terminante a mt. 1 sulla copertura del locale
 aereazione richiesta = mq 5,7x0,03 = mq 0,17
 aereazione prevista = mq 0,28



Porta da sostituire con infisso in alluminio e vetro visarm e maniglione antipanico

Interventi previsti al piano:

Sostituzioni delle vetrate con altre visarm, rimozione parquet e nuova pavimentazione in pvc ignifugo, eliminazione placcatura formica e rifinitura a tinteggiatura

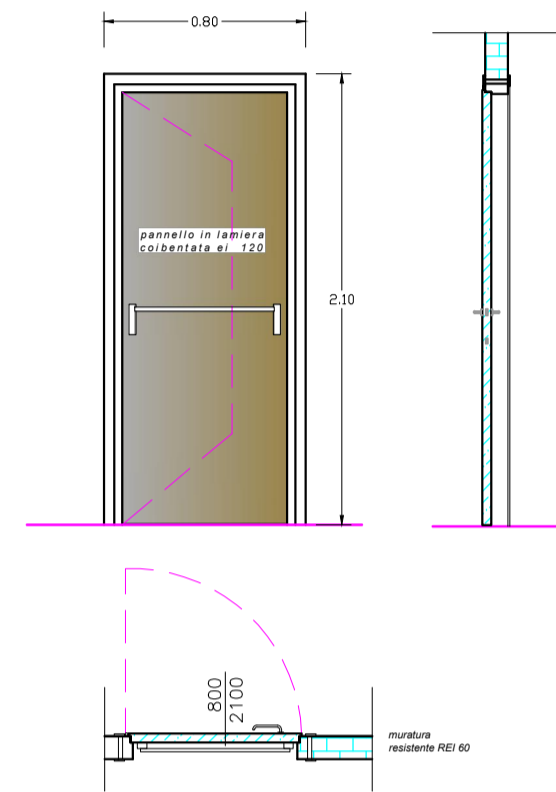
Porta da sostituire con infisso in metallo ex classe 0

INTERVENTI PREVISTI AL PIANO:
 Canino di ventilazione vano corsa ascensore da realizzarsi con materiali di grado REI 120 terminante a mt. 1 sulla copertura del locale
 aereazione richiesta = mq 5,8x0,03 = mq 0,20
 aereazione prevista = mq 0,28

Via G.D. Romagnosi

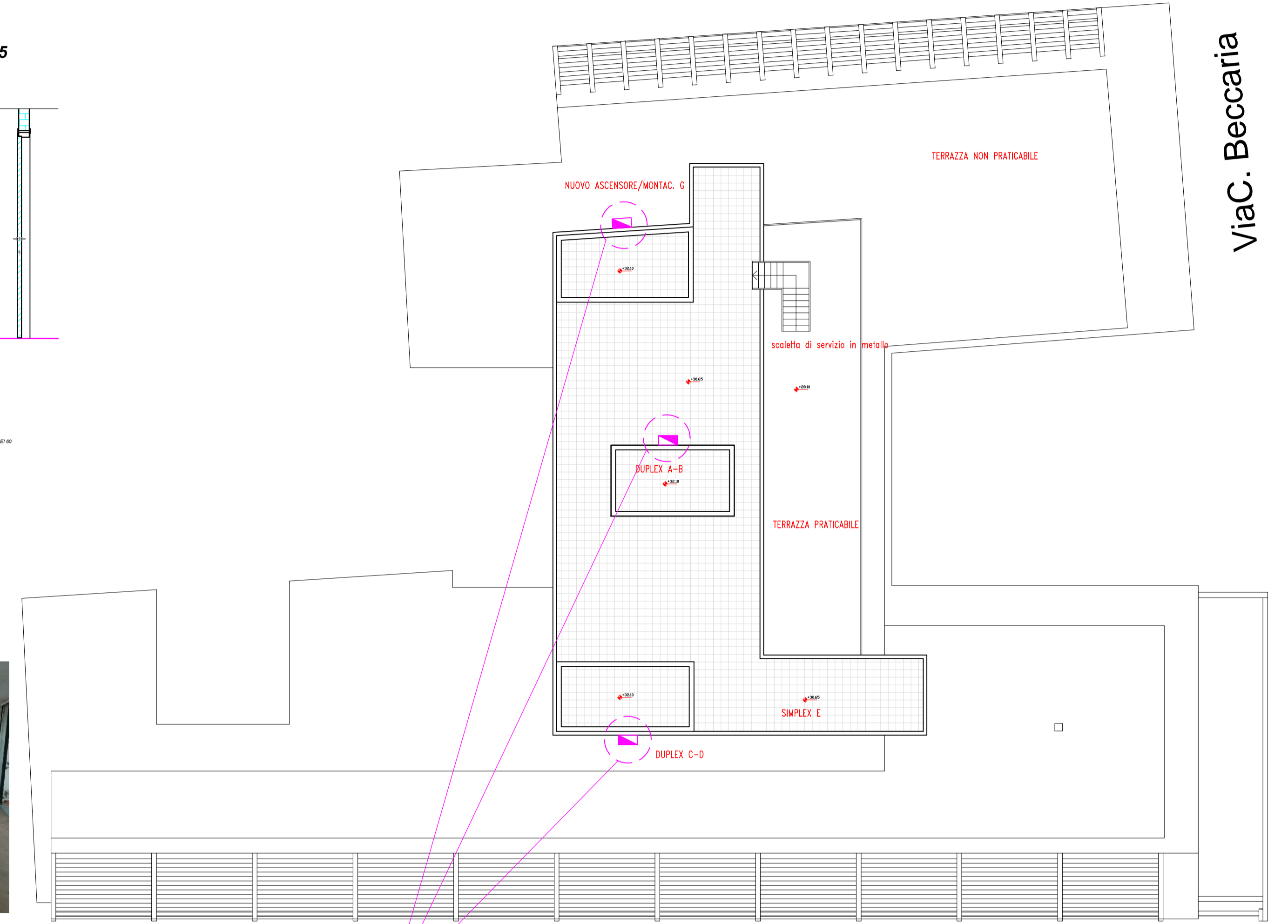
DESTINAZIONI D'USO DEL PIANO: LOCALI TECNICI ASCENSORI CENTRALE TERMICA

Porta EI 120 locali macchine - rapp. 1:25



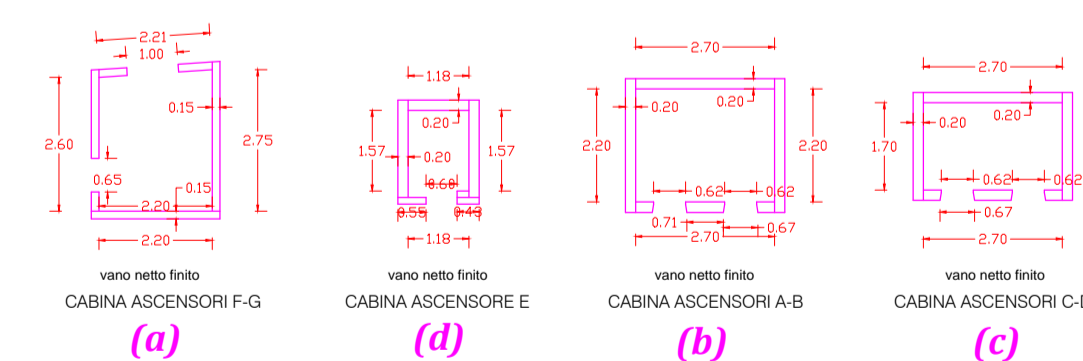
Pavimentazione in PVC esistente nel locale adiacente da bonificare

PIANO COPERTURA



Canino di ventilazione vano corsa ascensore da realizzarsi con materiali di grado REI 120 terminante a mt. 1 sulla copertura del locale

La larghezza dei vani porta corrisponde a quella attuale. Da verificare lo spessore dei muri. Dimensioni tratte dagli esecutivi del 1963



fto Ing. Laura Gianzi

INPS
 Istituto Nazionale Previdenza Sociale

COORDINAMENTO GENERALE TECNICO EDILIZIO
 COORDINAMENTO GENERALE - VIALE A. BALLARIN, 42 - ROMA
 CTR. LAZIO - VIALE R. MARGHERITA, 206 - ROMA

Sede D.G. INPS - Coordinamento Generale Legale - Coordinamento Legale Distrettuale di Roma

LAVORI DI RIFACIMENTO DEGLI IMPIANTI ELEVATORI E MESSA A NORMA VIE DI FUGA PRESSO LA SEDE INPS D.G. DI VIA CESARE BECCARIA, 29 - ROMA

PIANTA PIANO OTTAVO - LOCALI TECNICI ARCHITETTONICO - OPERE EDILI: OPERE NEI LOCALI MACCHINE ADEGUAMENTO E BONIFICA LOCALI TECNICI

R.U.P.: Arch. David Piervincenzi Progetto impianti elettrici elevatori: P.I. Andrea Frascolla
 Progetto architettonico ed impianti Collaborazione ai computi: Geom. Vito Mainenti
 elettromeccanici: Ing. Laura Gianzi Coordinatore sicurezza progett.: Geom. Giovanni Felici

Scale: 1:100 - 1:20 - 1:25
 Data: Luglio 2016
 File: _____

TAV. **11**