



Data di pubblicazione: 05/11/2018

Nome allegato: BA-SR- P0 Model (1).pdf

CIG: 7674027769;

Nome procedura: Realizzazione impianto di rilevazione e segnalazione incendi - Sede Regionale INPS Puglia - Via Putignani n. 108 - BARI



SEDE REGIONALE INPS PUGLIA
piano terra

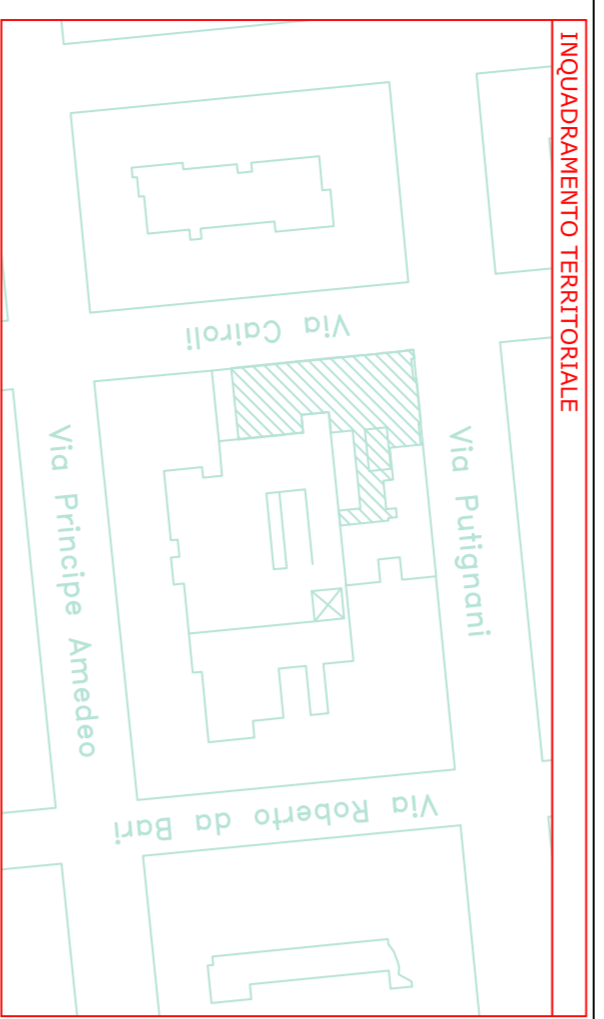
A/8

Progetto impianto di rilevazione e segnalazione incendio - disposizione apparecchiature.

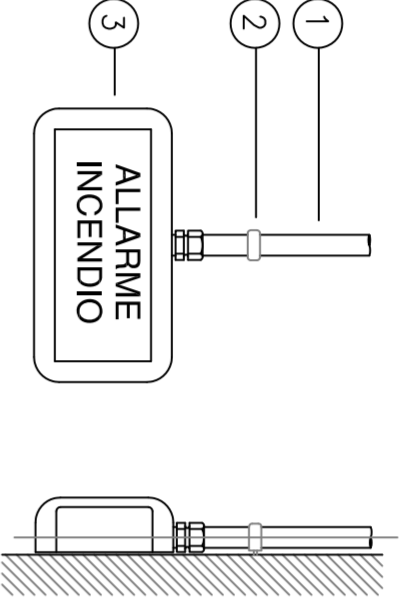
Per. Ind. Savino restiano - Ufficio Tecnico INPS
settembre 2018

1:100

INQUADRAMENTO TERRITORIALE



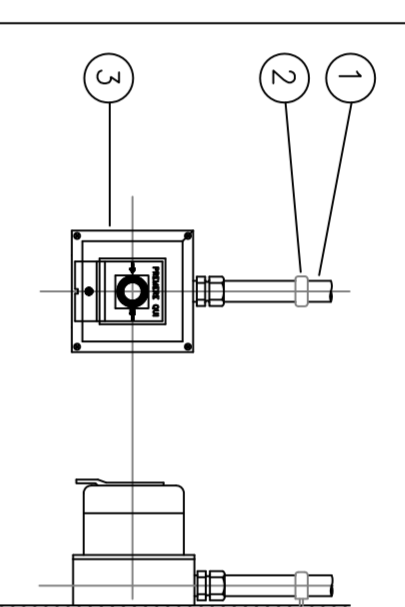
PANNELLO OTTICO ACUSTICO



N°	DESCRIZIONE
1	TUBO PVC
2	COLLARE SUPPORTO TUBO
3	PANNELLO OTTICO ACUSTICO

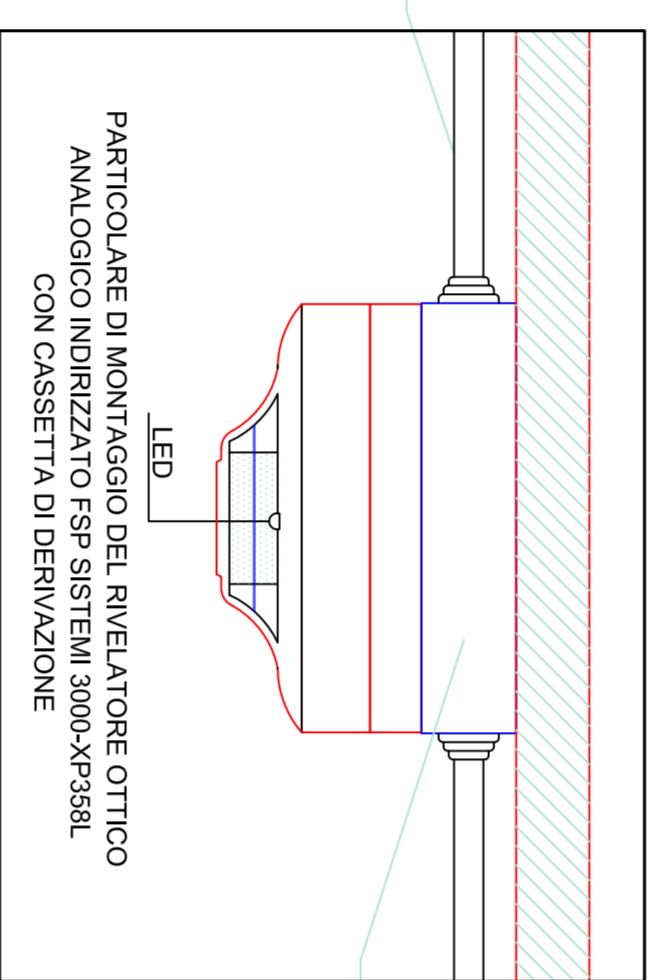
I dispositivi otticoacustici devono essere conformi alla norma UNI EN 54-53 (senza essere installati in posizione orizzontale, visibile e facilmente accessibile).

PULSANTE DI ALLARME



N°	DESCRIZIONE
1	TUBO PVC
2	COLLARE SUPPORTO TUBO
3	PULSANTE MANUALE DI ALLARME

I pulsanti di segnalazione manuale devono essere conformi alla norma UNI EN 54-11 e devono essere installati in posizione chiaramente visibile e facilmente accessibile, a un'altezza compresa fra 1,40m e 1,80m.



PARTICOLARE DI MONTAGGIO DEL RILEVATORE OTTICO ANALOGICO INDIRIZZATO FSP SISTEMI 3000-XP3581 CON CASSETTA DI DERIVAZIONE

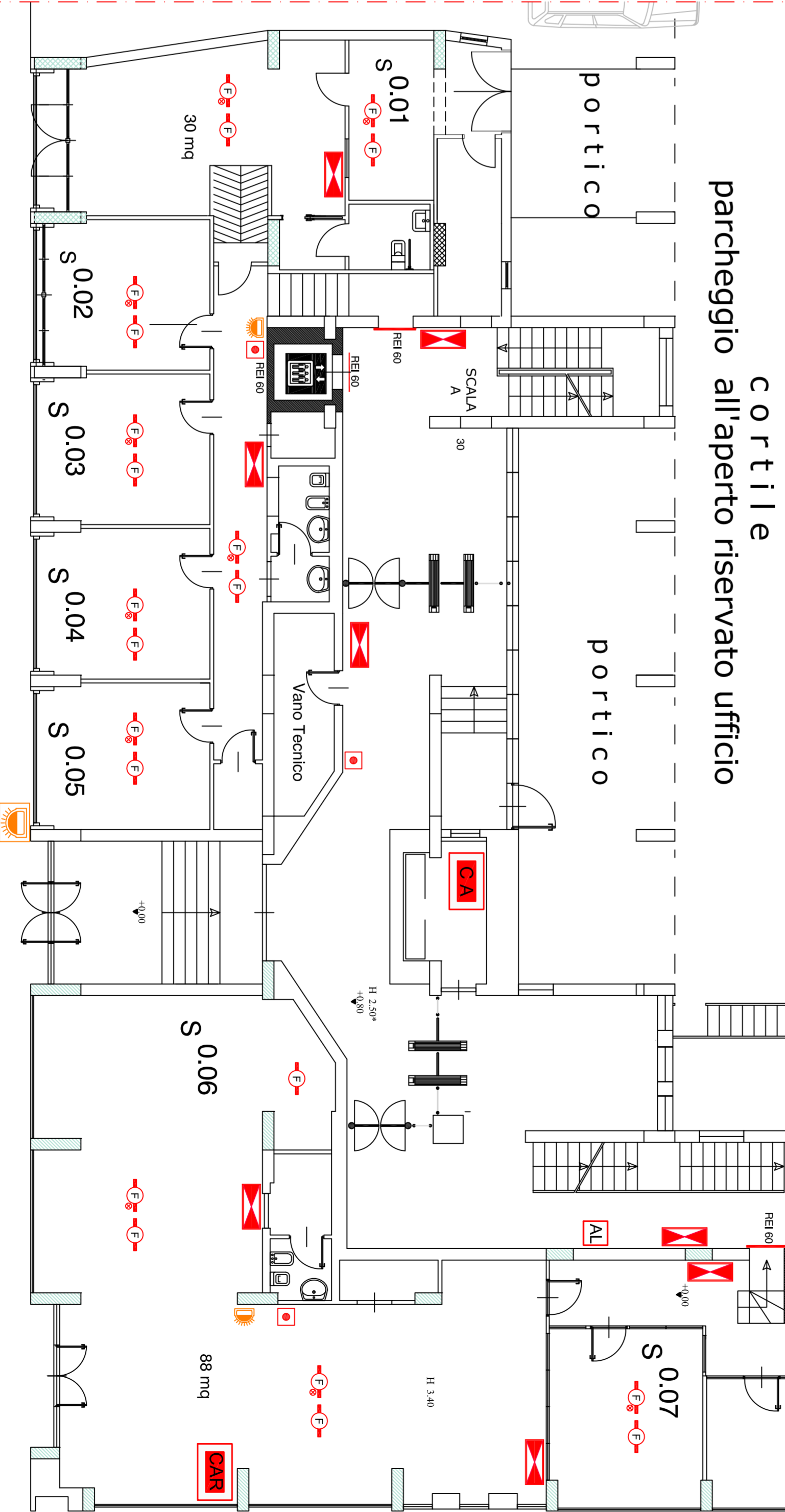
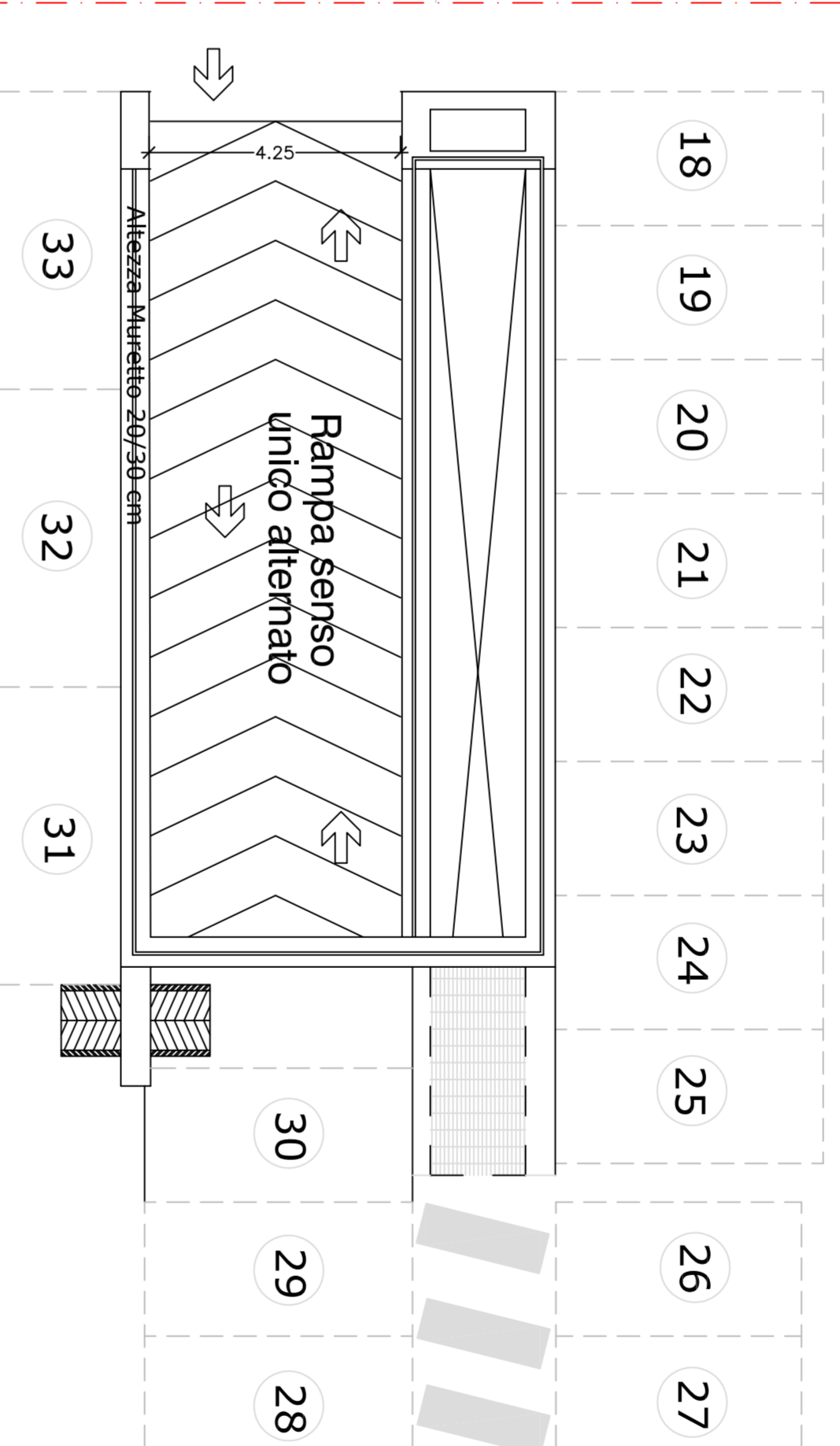
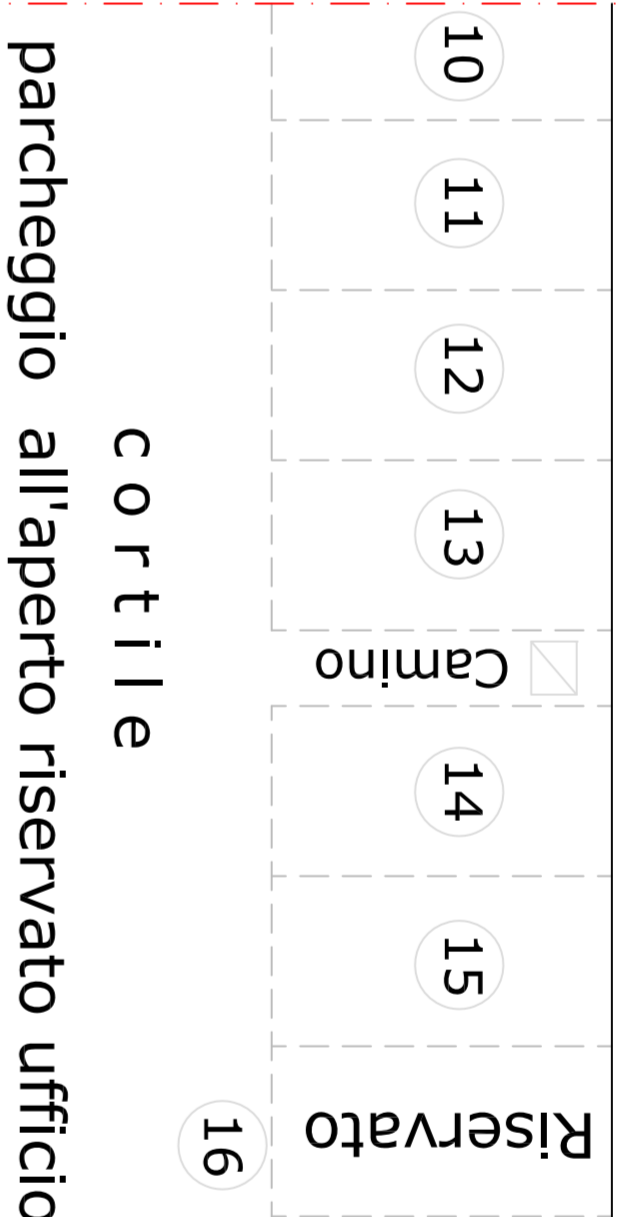
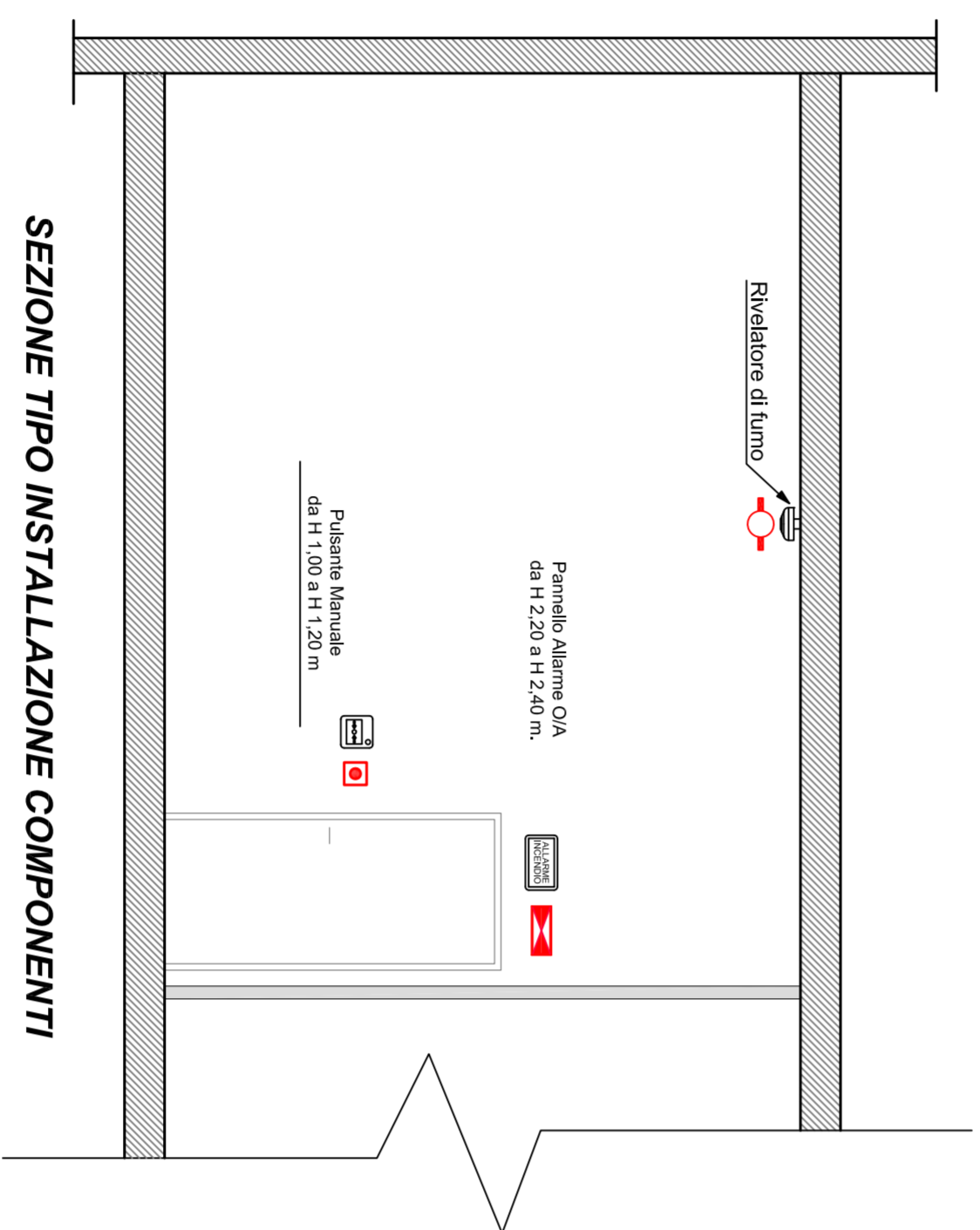
LEGENDA IMPIANTO DI RIVELAZIONE INCENDI

AL	ALIMENTATORE SUPPLEMENTARE 24Vcc - 5Ah
-F-	RILEVATORE OTTICO DI FUMO ANALOGICO CON BASE
-E-	RILEVATORE OTTICO DI FUMO ANALOGICO CON BASE IN CONTROSOFFITTO CON RILEVATORE LED
-E-	PANNELLO OTTICO ACUSTICO "Allarme Incendio"
□	PULSANTE MANUALE DI ALLARME INCENDIO - "ROSSO"
☀	IMPIANTO SONORO
☀	MODULO DI COMANDO
☀	CENTRALE DI RIVELAZIONE INCENDI
☀	TERMINALE DI RIPETIZIONE
☀	IMPIANTO SONORO ESTERNO

NOTE GENERALI:

- Il sistema di rivelazione fumi verrà realizzato a norma UNI 9795-2013
- Nel sistema di connessione ad anello chiuso (Loop), il percorso dei cavi deve essere realizzato in modo tale che possa essere danneggiato un solo ramo dell'anello.
- Tutta la cassetta avrà caratteristiche di resistenza al fuoco in conformità alla norma CEI EN 50200.
- Per l'alimentazione alla Centrale Antincendio dal quadro elettrico di zona, sarà utilizzato un cavo 3x2,5 mmq.

SEZIONE TIPO INSTALLAZIONE COMPONENTI



Via Cairoli