

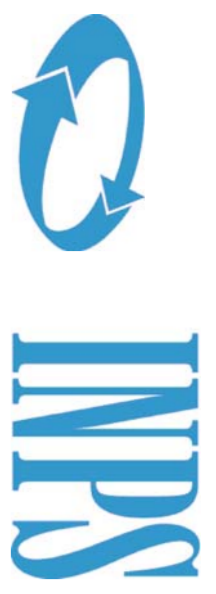


Data di pubblicazione: 05/11/2018

Nome allegato: BA-SR- P7 Model (1).pdf

CIG: 7674027769;

Nome procedura: Realizzazione impianto di rilevazione e segnalazione incendi - Sede Regionale INPS Puglia - Via Putignani n. 108 - BARI



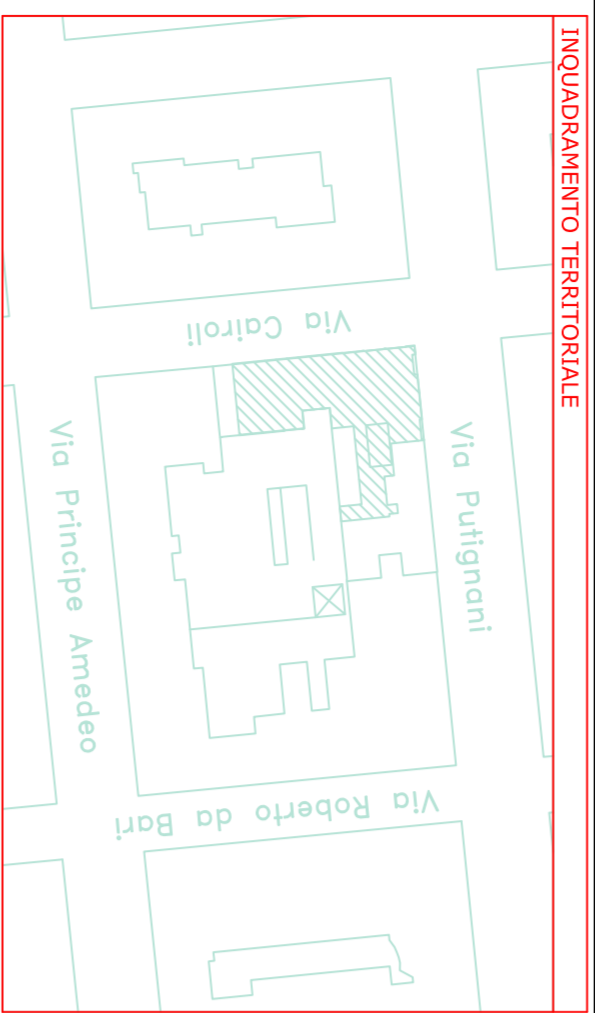
SEDE REGIONALE INPS PUGLIA
piano settimo

A/1

Progetto impianto di rilevazione e segnalazione incendio - disposizione apparecchiature.

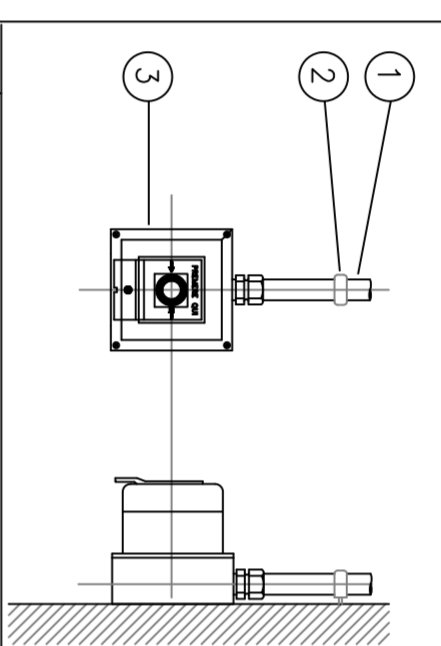
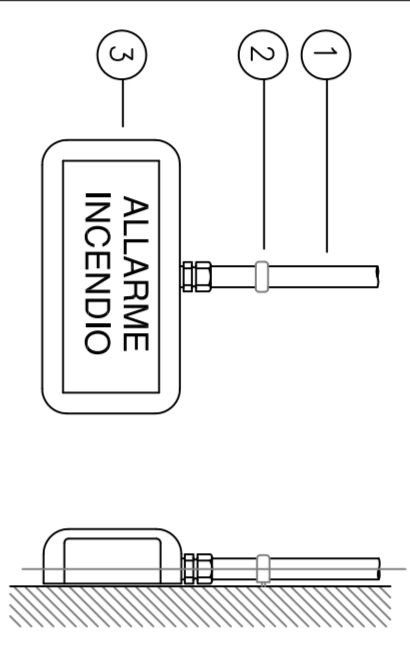
Per. Ind. Savino restaino - Ufficio Tecnico INPS
settembre 2018

1:100



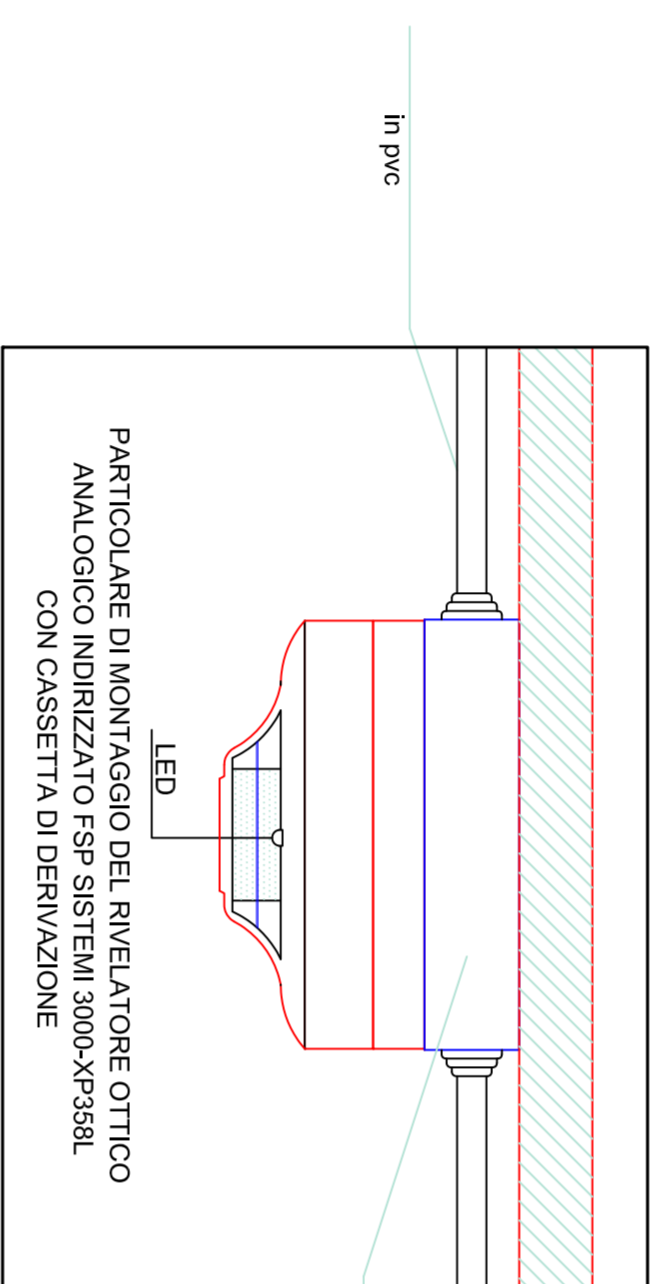
N°	DESCRIZIONE
1	TUBO PVC
2	COLLARE SUPPORTO TUBO
3	PANNELLO OTTICO ACUSTICO

1. Dispositivi acustici: devono essere conformi alla norma UNI EN 54-23 (dispositivi acustici) e devono essere installati in posizione chiaramente visibile e facilmente accessibile, a un'altezza compresa fra 1m, 1,5m.



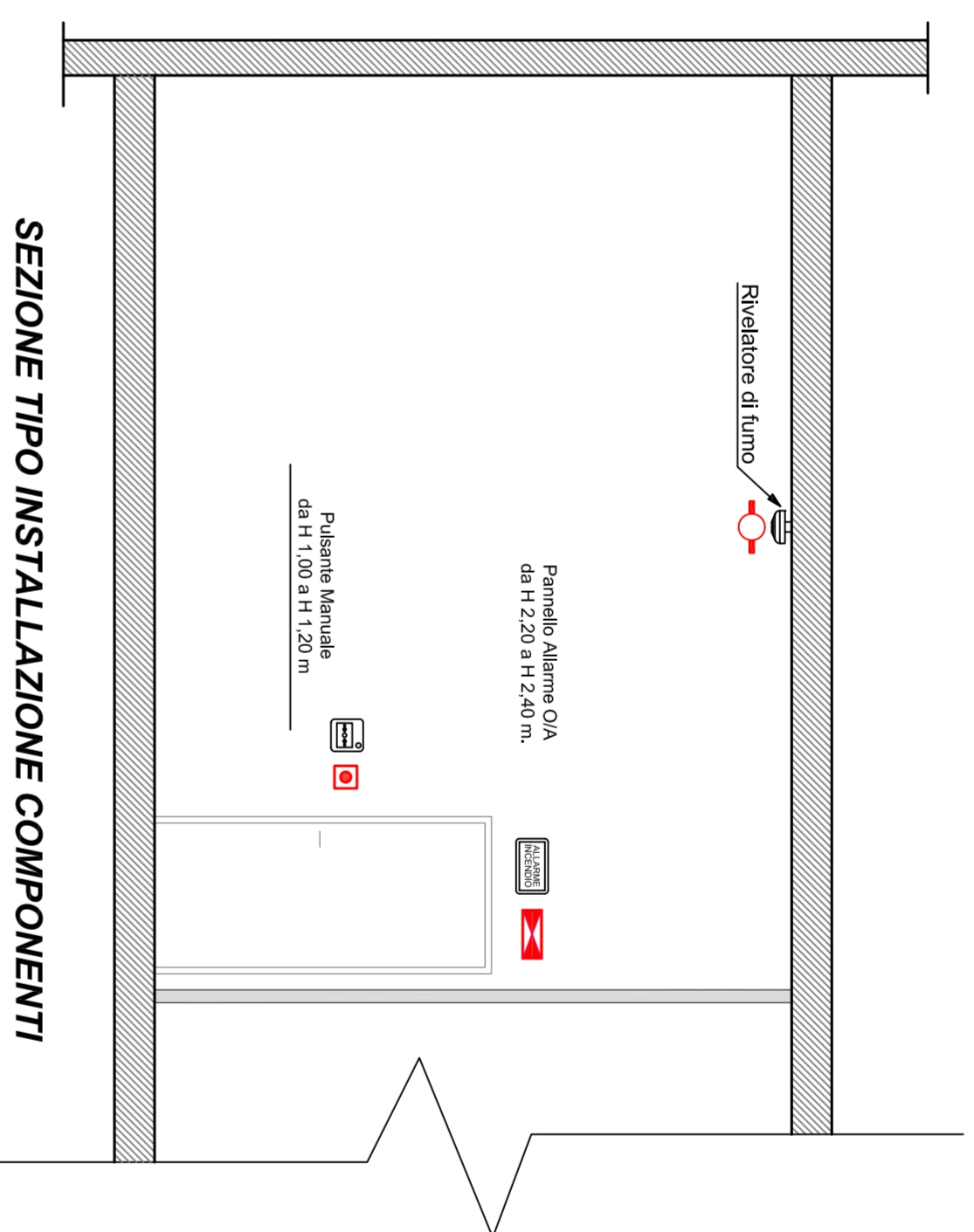
N°	DESCRIZIONE
1	TUBO PVC
2	COLLARE SUPPORTO TUBO
3	PULSANTE MANUALE DI ALLARME

1. Dispositivi acustici: devono essere conformi alla norma UNI EN 54-23 (dispositivi acustici) e devono essere installati in posizione chiaramente visibile e facilmente accessibile, a un'altezza compresa fra 1m, 1,5m.



PARTICOLARE DI MONTAGGIO DEL RIVELATORE OTTICO ANALOGICO INDIRIZZATO FSP SISTEMI 3000-KP359L CON CASSETTA DI DERIVAZIONE

Cassetta di derivazione 100x100mm



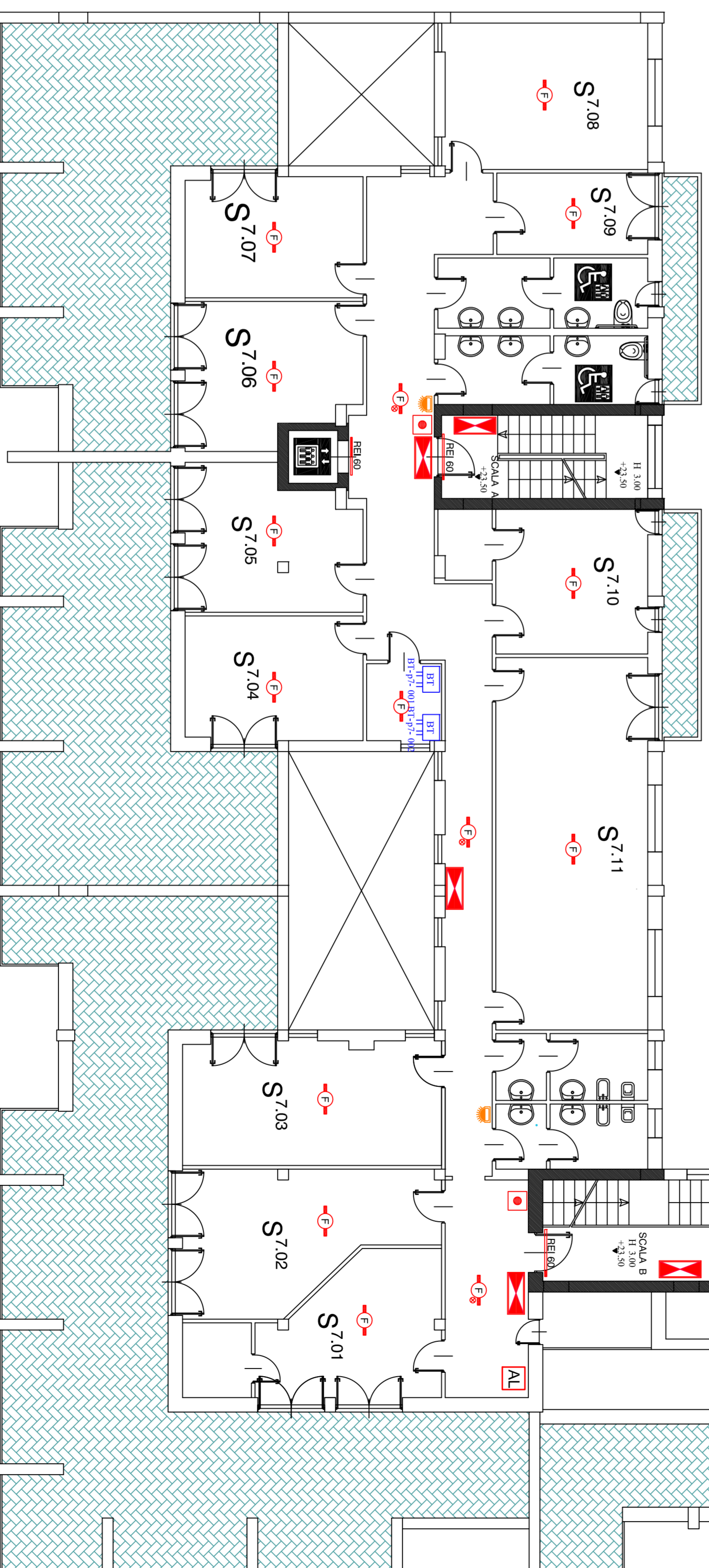
SEZIONE TIPO INSTALLAZIONE COMPONENTI

LEGENDA IMPIANTO DI RIVELAZIONE INCENDI

AL	ALIMENTATORE SUPPLEMENTARE 24Vcc - 5Ah
F	RIVELATORE OTTICO DI FUMO ANALOGICO CON BASE
F	RIVELATORE OTTICO DI FUMO ANALOGICO CON BASE IN CONTROSOFFITTO CON RIPETITORE LED
F	PANNELLO OTTICO ACUSTICO "Allarme Incendio"
F	PULSANTE MANUALE DI ALLARME INCENDIO - "ROSSO"
F	IMPIANTO SONORO
F	MODULO DI COMANDO

NOTE GENERALI:

- Il sistema di rivelazione fumi verrà realizzato a norma UNI 9795-2013
- Nel sistema di connessione ad anello chiuso (Loop), il percorso dei cavi deve essere realizzato in modo tale che possa essere danneggiato un solo ramo dell'anello.
- Tutta la cassetta avrà caratteristiche di resistenza al fuoco in conformità alla norma CEI EN 50200.
- Per l'alimentazione alla Centrale Antincendio dal quadro elettrico di zona, sarà utilizzato un cavo 3x2,5 mmq.



Via Putignano

Via Cairoli