



**Data di pubblicazione:** 04/12/2018

**Nome allegato:** A\_1.pdf

**CIG:** 771506510C;

**Nome procedura:** *Rifacimento gruppi bagni al piano 4° (lato direzione) della Sede Provinciale INPS di Brindisi piazza Vittoria n. 1*



SEDE PROVINCIALE BRINDISI  
piano quarto

Realizzazione nuovi gruppi servizi igienici  
al piano 4 (area direzione)  
stato dei luoghi / progetto

A/1

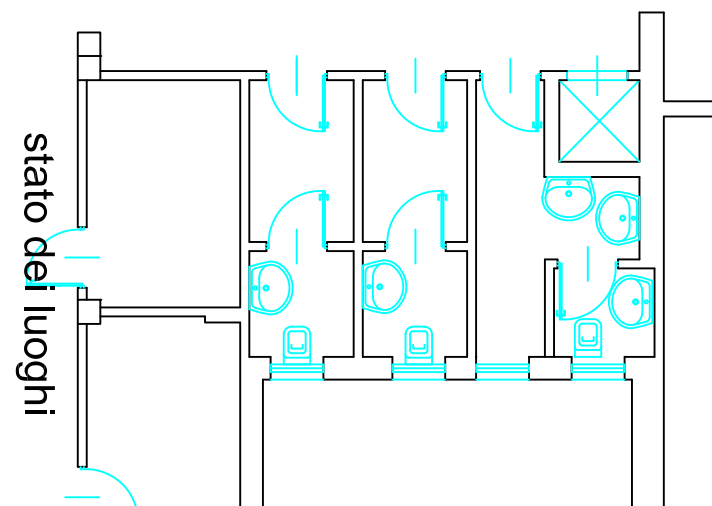
1:100

novembre 2018

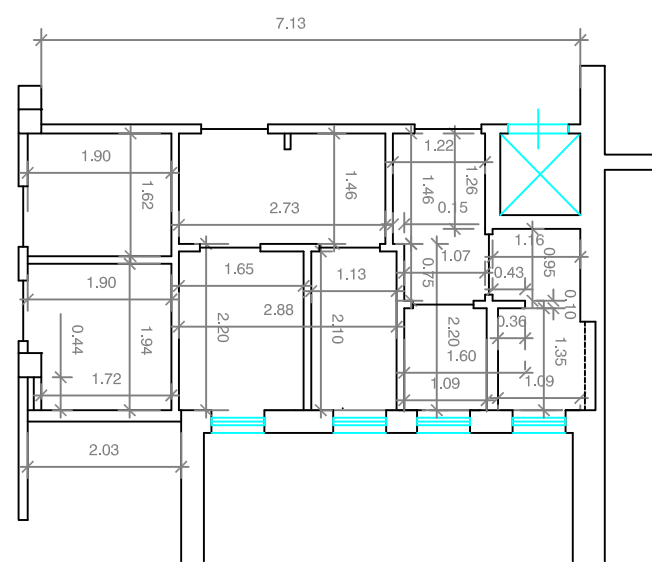
Ing. Michele Porcelli - Ufficio Tecnico INPS



avviso	livello
titolo	
progettista	scala
titolo	
data	



stato dei luoghi



progetto

7.13

1.90

1.62

2.73

1.46

1.22

1.46

0.175

1.07

1.1

0.95

0.10

1.35

0.43

0.36

2.20

1.60

1.09

2.03

1.72

1.94

0.44

2.10

2.88

2.20

1.13

2.10

1.13

1.46

1.22

1.46

0.175

1.07

1.1

0.95

0.10

1.35

0.43

0.36

2.20

1.60

1.09

2.03

1.72

1.94

0.44

2.10

2.88

2.20

1.13

2.10

1.13

1.46

1.22

1.46

0.175

1.07

1.1

0.95

0.10

1.35

0.43

0.36

2.20

1.60

1.09

2.03

1.72

1.94

0.44

2.10

2.88

2.20

1.13

2.10

1.13

1.46

1.22

1.46

0.175

1.07

1.1

0.95

0.10

1.35

0.43

0.36

2.20

1.60

1.09

2.03

1.72

1.94

0.44

2.10

2.88

2.20

1.13

2.10

1.13

1.46

1.22

1.46

0.175

1.07

1.1

0.95

0.10

1.35

0.43

0.36

2.20

1.60

1.09

2.03

1.72

1.94

0.44

2.10

2.88

2.20

1.13

2.10

1.13

1.46

1.22

1.46

0.175

1.07

1.1

0.95

0.10

1.35

0.43

0.36

2.20

1.60

1.09

2.03

1.72

1.94

0.44

2.10

2.88

2.20

1.13

2.10

1.13

1.46

1.22

1.46

0.175

1.07

1.1

0.95

0.10

1.35

0.43

0.36

2.20

1.60

1.09

2.03

1.72

1.94

0.44

2.10

2.88

2.20

1.13

2.10

1.13

1.46

1.22

1.46

0.175

1.07

1.1

0.95

0.10

1.35

0.43

0.36

2.20

1.60

1.09

2.03

1.72

1.94

0.44

2.10

2.88

2.20

1.13

2.10

1.13

1.46

1.22

1.46

0.175

1.07

1.1

0.95

0.10

1.35

0.43

0.36

2.20

1.60

1.09

2.03

1.72

1.94

0.44

2.10

2.88

2.20

1.13

2.10

1.13

1.46

1.22

1.46

0.175

1.07

1.1

0.95

0.10

1.35

0.43

0.36

2.20

1.60

1.09

2.03

1.72

1.94

0.44

2.10

2.88

2.20

1.13

2.10

1.13

1.46

1.22

1.46

0.175

1.07

1.1

0.95

0.10

1.35

0.43

0.36

2.20

1.60

1.09

2.03

1.72

1.94

0.44

2.10

2.88

2.20

1.13

2.10

1.13

1.46

1.22

1.46

0.175

1.07

1.1

0.95

0.10

1.35

0.43

0.36

2.20

1.60

1.09

2.03

1.72

1.94

0.44

2.10

2.88

2.20

1.13

2.10

1.13

1.46

1.22

1.46

0.175

1.07

1.1

0.95

0.10

1.35

0.43