



**Data di pubblicazione:** 01/03/2019

**Nome allegato:** ALL. 3 - Capitolato Servizio .pdf

**CIG:** Z12271C4C7;

**Nome procedura:** Servizio di pulizia presso le parti comuni del complesso immobiliare di proprietà INPS sito in viale Trieste, 41-43, Fermo, dall'1/03/2019 al 29/02/2020.

Procedura negoziata ai sensi dell'art. 36 comma 2, lettera b), del D.Lgs n. 50/2016, mediante Richiesta di Offerta (RdO) sul Mercato Elettronico della Pubblica Amministrazione (MEPA), con aggiudicazione mediante offerta economicamente più vantaggiosa sulla base del criterio del minor prezzo ai sensi dell'articolo 95, comma 4.b del D.Lgs. 50/2016.

**CAPITOLATO DEL SERVIZIO DI PULIZIA**

**Oggetto: Servizio di igiene ambientale presso le parti comuni del complesso immobiliare di proprietà INPS sito in Fermo – viale Trieste, n. 41 – 43.**

Le cadenza degli interventi e le modalità del servizio da effettuarsi negli spazi comuni del complesso in oggetto, come contrassegnati nelle allegate piantine, sono i seguenti:

**PIANO TERRA**

1. Spazzamento e lavaggio pavimentazione, compresi marciapiedi perimetrali, due volte alla settimana;
2. Pulizia, lavaggio e lucidatura vetri e infissi dei n. 5 portoncini di ingresso ai vani scala una volta al mese;
3. Vuotatura cestini spazzatura 2 volte alla settimana;

**ASCENSORI (n. 3 ascensori)**

1. Spolveratura, lavaggio e lucidatura cabina ascensori (pareti – pavimenti – pulsantiera) una volta al mese;
2. Pulizia e lucidatura porte esterne una volta al mese.

**VANO SCALE 1**

**(da 2° piano sottostrada a 1° piano compresi)**

1. Spazzamento e lavaggio scale una volta al mese;
2. Pulizia vetri finestre, infissi e ringhiere corrimano una volta al mese;
3. Spolveratura e lucidatura targhe e maniglie una volta al mese;
4. Spolveratura pareti e soffitto una volta al mese;

**VANI SCALE 2 - 3**

**(da 1° piano sottostrada a 1° piano compresi)**

1. Spazzamento e lavaggio scale una volta al mese;
2. Pulizia vetri finestre, infissi e ringhiere corrimano una volta al mese;
3. Spolveratura e lucidatura targhe e maniglie una volta al mese;
4. Spolveratura pareti e soffitto una volta al mese;

**VANI SCALE 4 - 5**  
**(da 1° piano sottostrada a 1° piano compresi)**

1. Spazzamento e lavaggio scale una volta al mese;
2. Pulizia vetri finestre, infissi e ringhiere corrimano una volta al mese;
3. Spolveratura e lucidatura targhe e maniglie una volta al mese;
4. Spolveratura pareti e soffitto una volta al mese.

**1° PIANO SOTTOSTRADA**  
**(Area 7)**

1. Spazzamento manuale e/o meccanico "Area 7" (cunicolo e spazio sottostanti ingresso supermercato) due volte al mese;

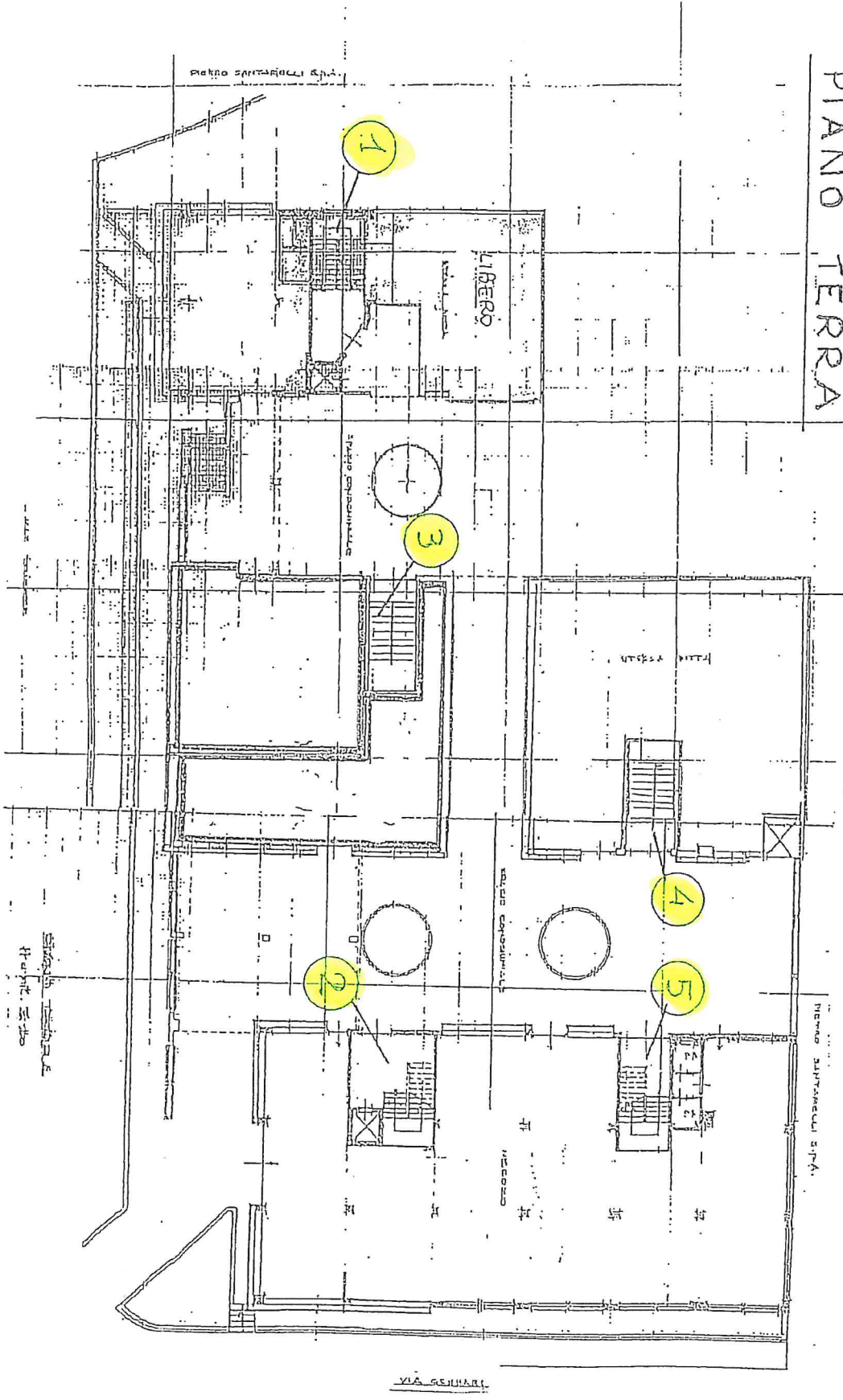
**2° PIANO SOTTOSTRADA**  
**(Parcheggio – Tunnel – Area 6)**

1. Spazzamento parcheggio due volte al mese;
2. Spazzamento "Area 6" una volta al mese;
3. Spazzamento e lavaggio tunnel una volta al mese;
4. Spolveratura e pulizia porte centrali termiche/elettriche e infissi bagni una volta al mese;
5. Pulizia bagni chiusi una tantum;
6. Rimozione ragnatele una volta al mese;

(All. n. 4 piantine)

Per accettazione della Ditta:  
(firma telematica digitale)

# PIANO TERRA



VIA GENOVA

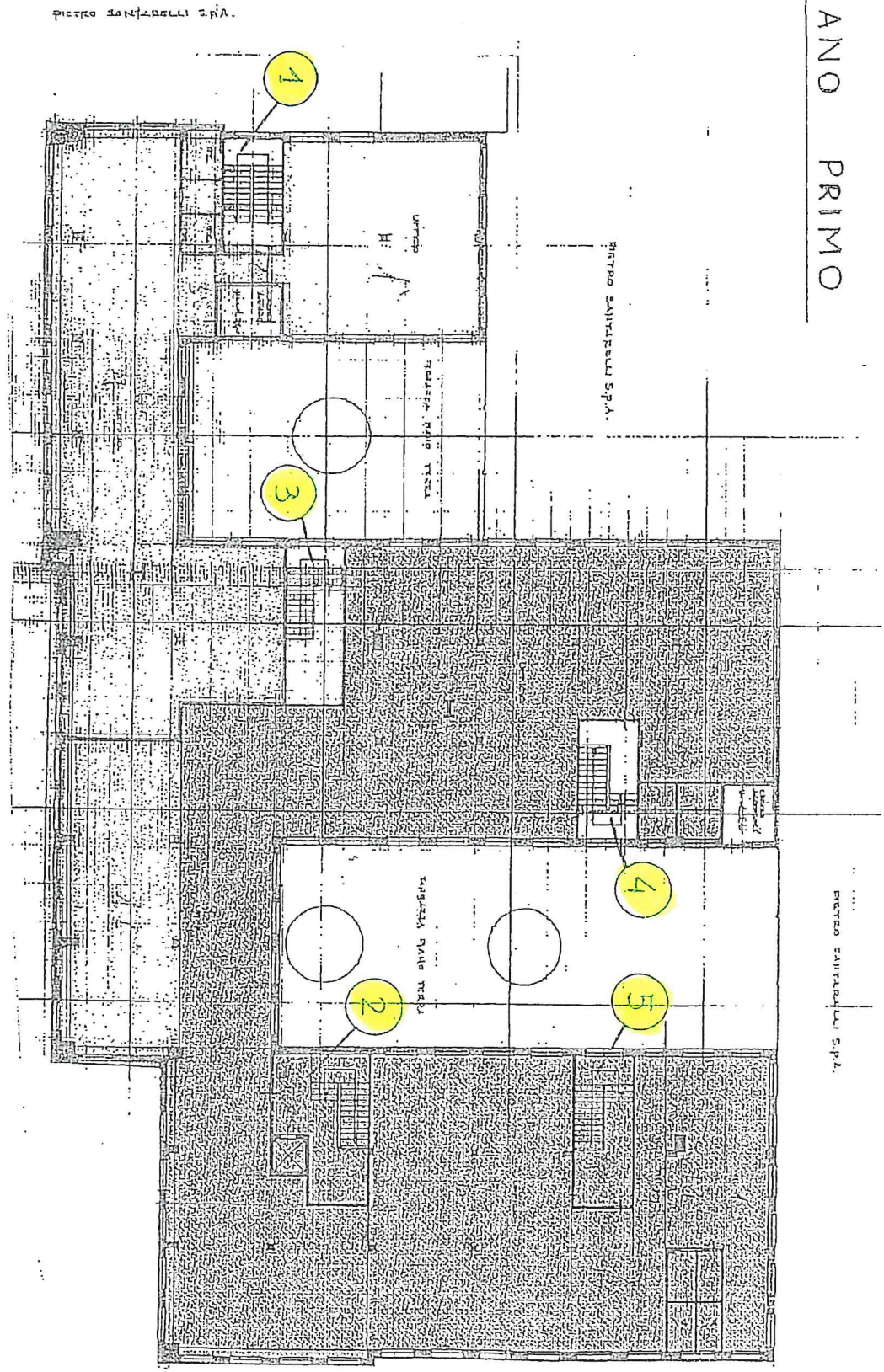
Pietro Santarelli S.p.A.

Milano Santarelli S.p.A.

Struttura esistente  
Tronchi, 2010



# PIANO PRIMO



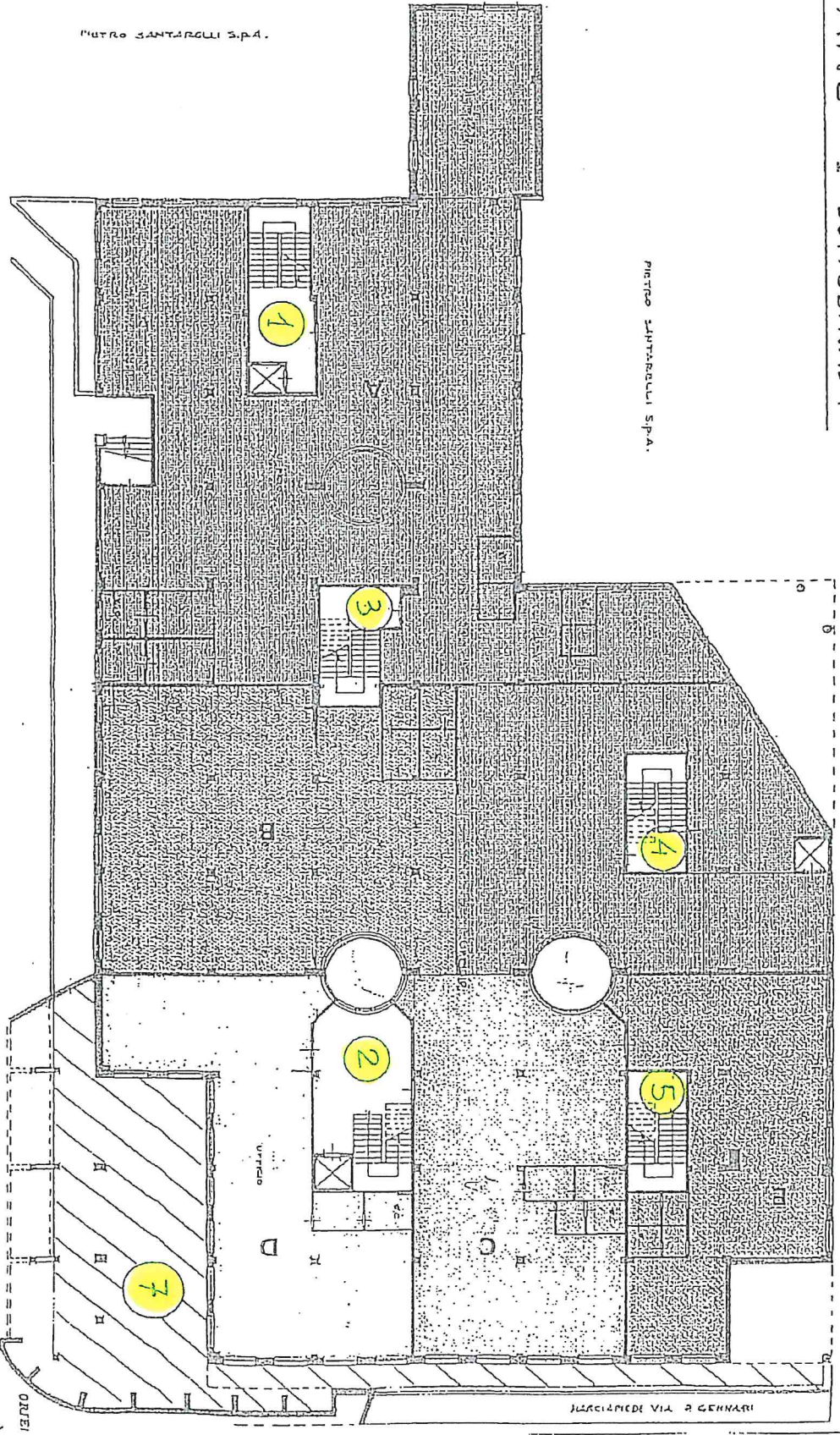
PIANO PRIMO S.P.A.

PIANO PRIMO S.P.A.

PIANO PRIMO S.P.A.



PIANO 1° SOTTOSTRADA



PIETRO SANTARELLI S.P.A.

PIETRO SANTARELLI S.P.A.

PIETRO SANTARELLI S.P.A.

VIA TRIESTE

PIANO 1° SOTTOSTRADA  
H ~ mt. 3.20

MARC  
VIA 2 GENNAIO

SCALE

ORIENTAZIONE

