



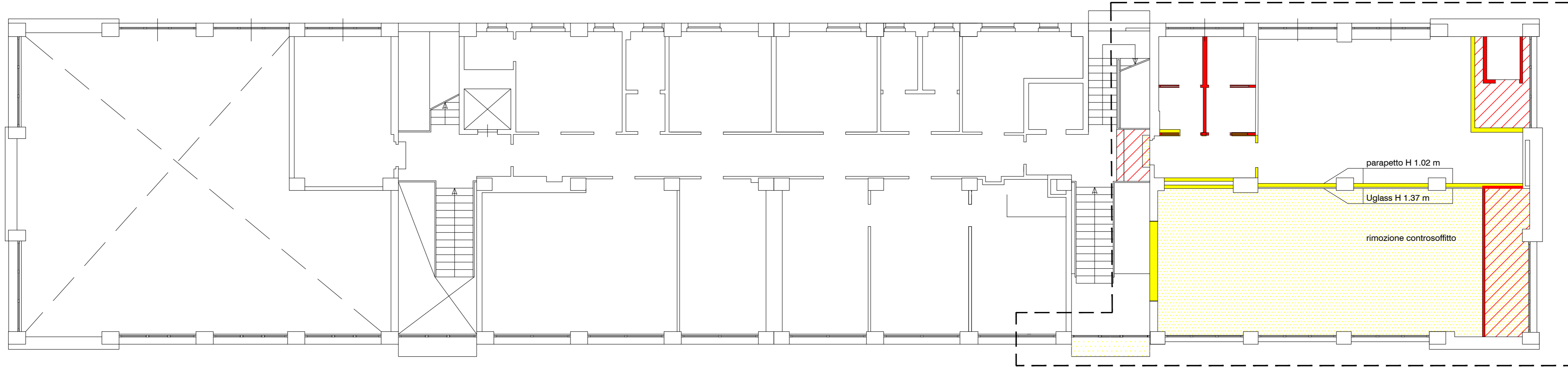
Data di pubblicazione: 12/11/2019

Nome allegato: *_A3_Demol_Ric-signed.pdf*

CIG: 8078463E8C;

Nome procedura: *RDO n.2442455 - Risanamento conservativo con ripristino e rinnovo degli elementi costitutivi e impianti piano terra - Sede Provinciale INPS BAT via Guido Rossa n. 12 - Andria*

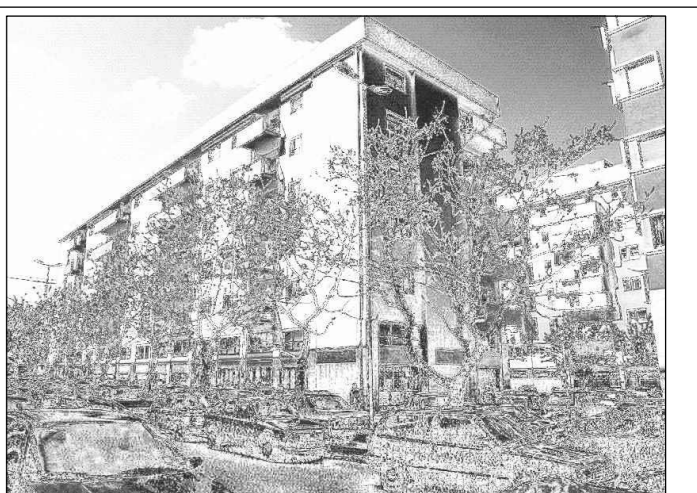
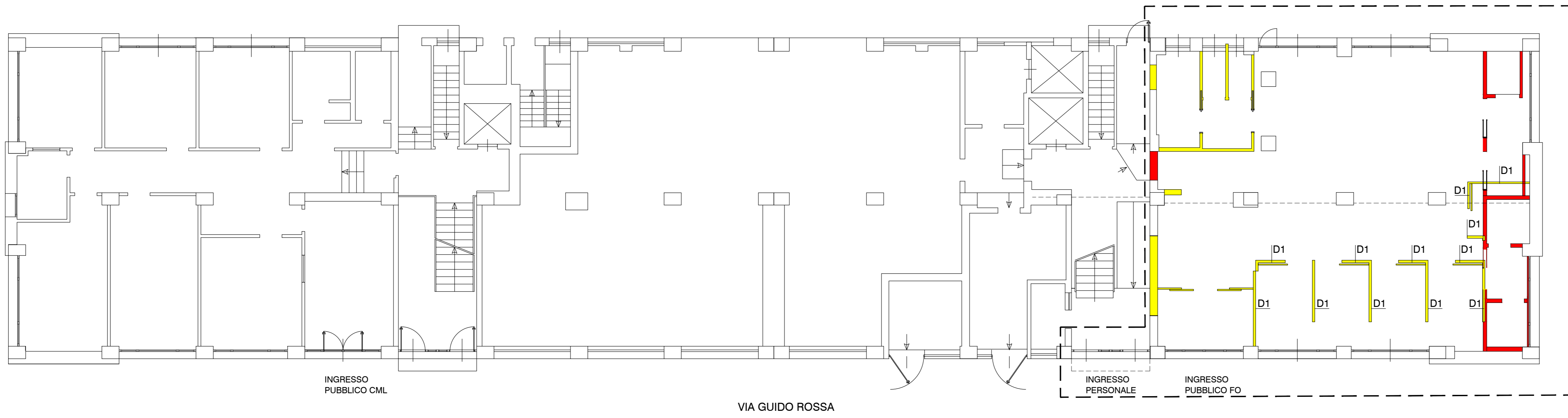
PIANTA PIANO 1° AMMEZZATO



LEGENDA

- DEMOLIZIONE ELEMENTI VERTICALI IN MURATURA
- D1 DEMOLIZIONE ELEMENTI VERTICALI IN PARETI MOBILI
- RICOSTRUZIONE ELEMENTI VERTICALI
- DEMOLIZIONE ELEMENTI ORIZZONTALI
- COSTRUZIONE ELEMENTI ORIZZONTALI

PIANTA PIANO TERRA



SEDE PROVINCIALE INPS ANDRIA
via Guido Rossa n. 12

**RISANAMENTO CONSERVATIVO
CON RIPRISTINO E RINNOVO DEGLI
ELEMENTI COSTITUTIVI E IMPIANTI
UFFICI E ZONE PUBBLICO
AL PIANO TERRA**

tavola:
A/3

**PROGETTO
Demolizioni e ricostruzioni**

progettazione: COORDINAMENTO TECNICO EDILIZIO INPS

responsabile unico del procedimento
ing. Nicola Borraccia - CTE Puglia
progettazione generale ed architettonica
ing. Michele Porcelli - CTE Puglia
arch. Cinzia Colaiuta - CGTE Direzione Generale
progettazione impianti climatizzazione
per. ind. Savino Restaino - CTE Puglia
progettazione impianti elettrici e cablaggio
per. ind. Ruggiero De Sario - CTE Puglia

scala:
1:100
file:
montemesola/progetto/...
data:
01/10/2019
aggiornamenti:

committente: DIREZIONE GENERALE INPS - via Ciri il Grande 21 - Roma

firme e timbri:

DEMOLIZIONI E RICOSTRUZIONI