

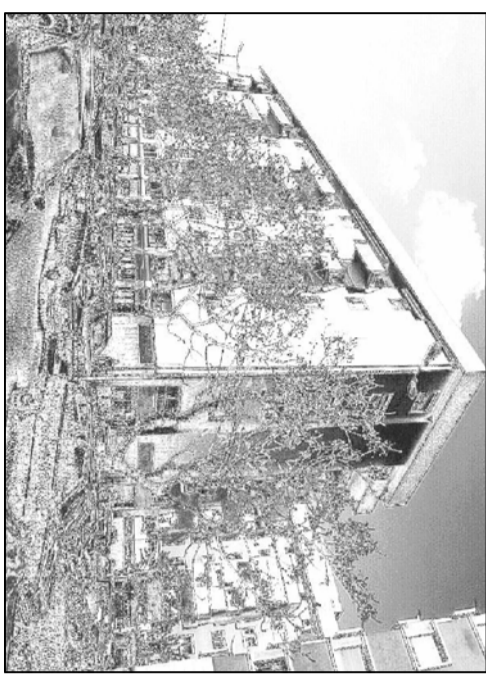


**Data di pubblicazione:** 12/11/2019

**Nome allegato:** *\_E7\_Schema-Q\_eletr e distribuz-signed.pdf*

**CIG:** 8078463E8C;

**Nome procedura:** *RDO n.2442455 - Risanamento conservativo con ripristino e rinnovo degli elementi costitutivi e impianti piano terra - Sede Provinciale INPS BAT via Guido Rossa n. 12 - Andria*



COMUNE DI ANDRIA

SEDE PROVINCIALE INPS ANDRIA

Via Guido Boassa n. 12

RISANAMENTO CONSERVATIVO  
CON RIPRISTINO E RINNOVO DEGLI  
ELEMENTI COSTITUTIVI E IMPIANTI  
UFFICI E SCON TERRA  
AL PIANO TERRA

QUADRO ELETTRICO  
SCHEMA UNIFILARE

Proprietario: COMBANDAMENTO TECNICO STUDIO INPS

Progettista: CTE Puglia

Ing. Michele Porciani - CTE Puglia

Ing. Michele Porciani - CTE Puglia

Ing. Michele Porciani - CTE Puglia

Ing. Michele Porciani - CTE Puglia

Ing. Michele Porciani - CTE Puglia

Ing. Michele Porciani - CTE Puglia

Ing. Michele Porciani - CTE Puglia

Ing. Michele Porciani - CTE Puglia

Ing. Michele Porciani - CTE Puglia

Ing. Michele Porciani - CTE Puglia

Ing. Michele Porciani - CTE Puglia

Ing. Michele Porciani - CTE Puglia

Ing. Michele Porciani - CTE Puglia

Ing. Michele Porciani - CTE Puglia

Ing. Michele Porciani - CTE Puglia

Ing. Michele Porciani - CTE Puglia

Ing. Michele Porciani - CTE Puglia

Ing. Michele Porciani - CTE Puglia

Ing. Michele Porciani - CTE Puglia

Ing. Michele Porciani - CTE Puglia

Ing. Michele Porciani - CTE Puglia

Ing. Michele Porciani - CTE Puglia

Ing. Michele Porciani - CTE Puglia

Ing. Michele Porciani - CTE Puglia

Ing. Michele Porciani - CTE Puglia

Ing. Michele Porciani - CTE Puglia

Ing. Michele Porciani - CTE Puglia

Ing. Michele Porciani - CTE Puglia

Ing. Michele Porciani - CTE Puglia

Ing. Michele Porciani - CTE Puglia

Ing. Michele Porciani - CTE Puglia

Ing. Michele Porciani - CTE Puglia

Ing. Michele Porciani - CTE Puglia

Ing. Michele Porciani - CTE Puglia

Ing. Michele Porciani - CTE Puglia

Ing. Michele Porciani - CTE Puglia

Ing. Michele Porciani - CTE Puglia

Ing. Michele Porciani - CTE Puglia

Ing. Michele Porciani - CTE Puglia

Ing. Michele Porciani - CTE Puglia

Ing. Michele Porciani - CTE Puglia

Ing. Michele Porciani - CTE Puglia

Ing. Michele Porciani - CTE Puglia

Ing. Michele Porciani - CTE Puglia

Ing. Michele Porciani - CTE Puglia

Ing. Michele Porciani - CTE Puglia

Ing. Michele Porciani - CTE Puglia

Ing. Michele Porciani - CTE Puglia

Ing. Michele Porciani - CTE Puglia

Ing. Michele Porciani - CTE Puglia

Ing. Michele Porciani - CTE Puglia

Ing. Michele Porciani - CTE Puglia

Ing. Michele Porciani - CTE Puglia

E/7

Scala:

1:100

Modello:

monofilare progetto...

data:

01/10/2019

approvato:

schema unifilare quadro elettrico di piano esistente

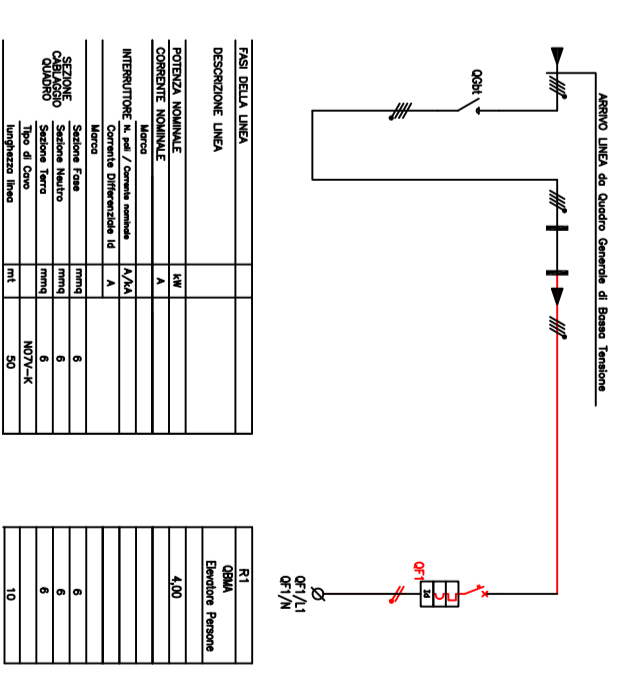
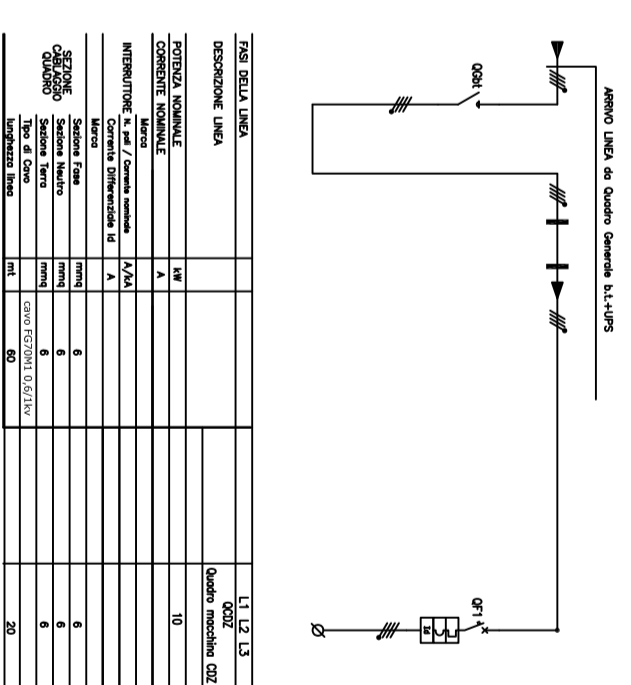
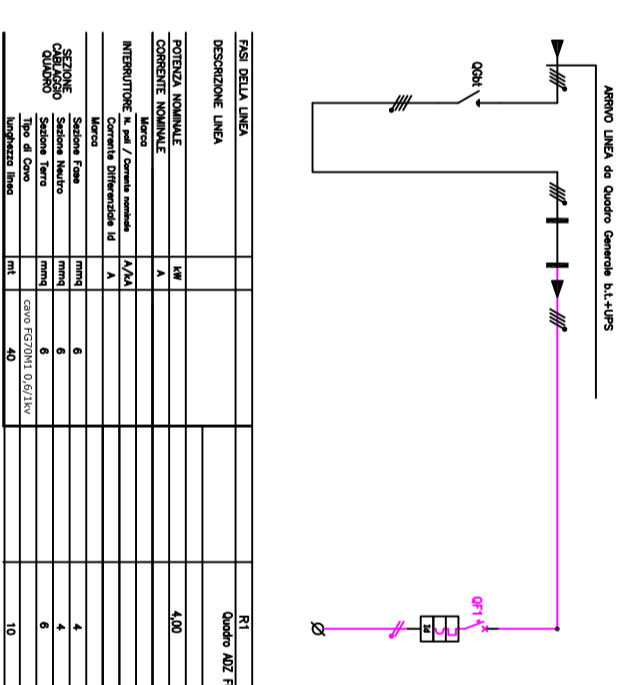
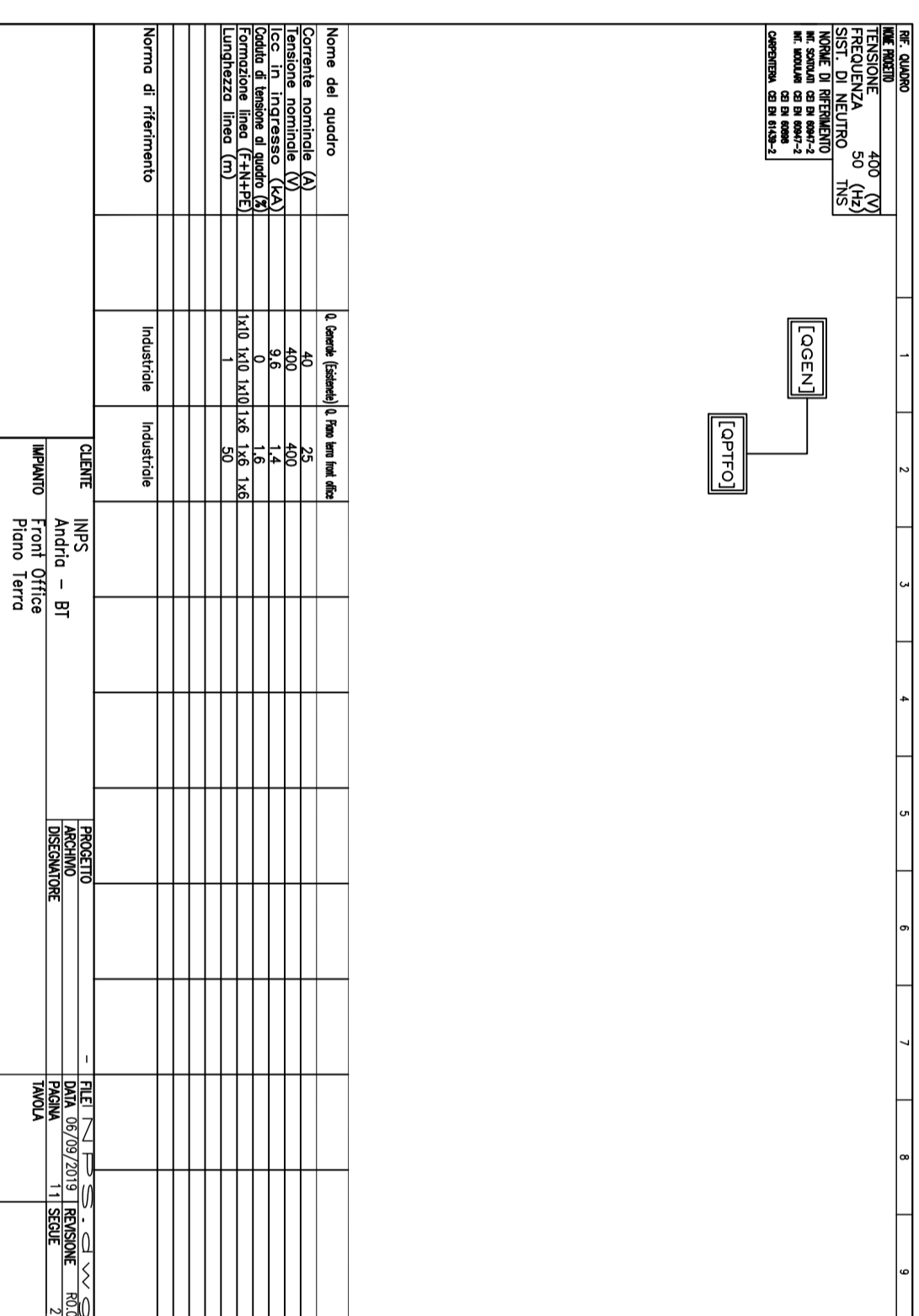
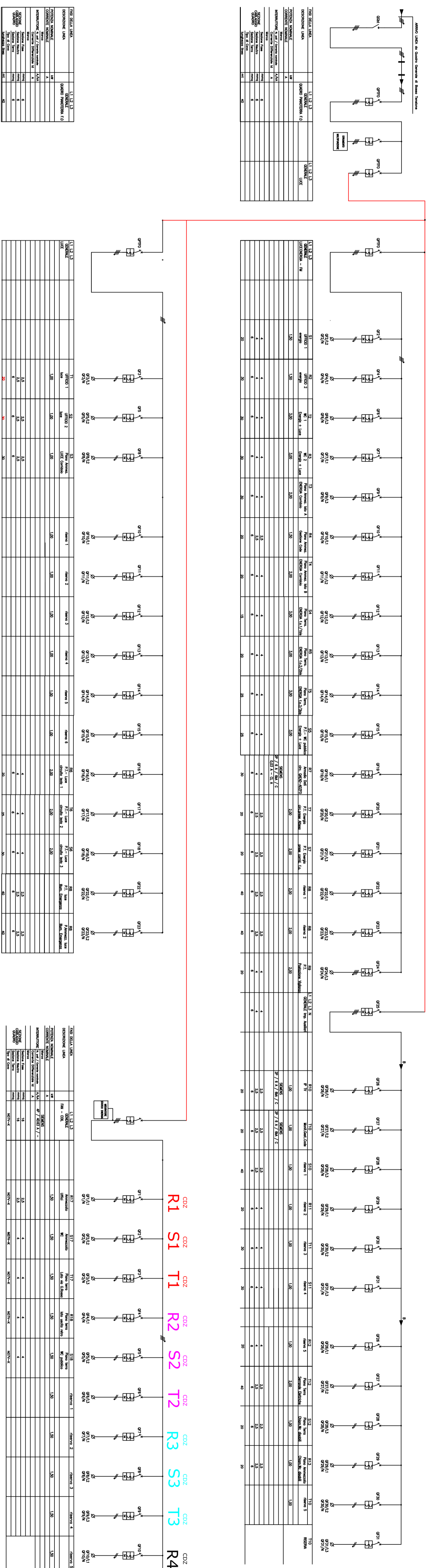


Table with 4 columns: Component, Description, Quantity, and Unit. Lists various electrical components and their counts.

Table with 4 columns: Component, Description, Quantity, and Unit. Lists various electrical components and their counts.

Table with 4 columns: Component, Description, Quantity, and Unit. Lists various electrical components and their counts.