

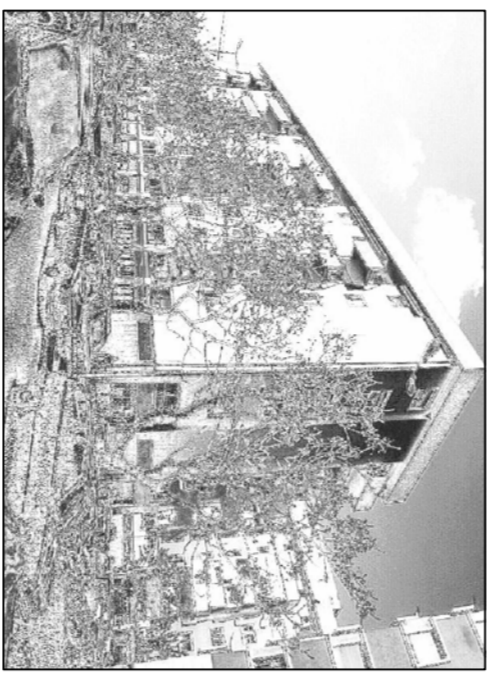


**Data di pubblicazione:** 12/11/2019

**Nome allegato:** *\_M3\_climatizzazione-signed.pdf*

**CIG:** 8078463E8C;

**Nome procedura:** *RDO n.2442455 - Risanamento conservativo con ripristino e rinnovo degli elementi costitutivi e impianti piano terra - Sede Provinciale INPS BAT via Guido Rossa n. 12 - Andria*



**SEDE PROVINCIALE INPS ANDRIA**  
via Guido Rossa n. 12

**RISANAMENTO CONSERVATIVO  
CON RIPRISTINO E RINNOVO DEGLI  
ELEMENTI COSTITUTIVI E IMPIANTI  
UFFICI E ZONE PUBBLICO  
AL PIANO TERRA**

**M/3**

**Impianto climatizzazione - piano rialzato**  
unità interne - circuito frigorifero - canalizzazioni aria ambiente

progettazione COORDINAMENTO TECNICO EDILIZIO INPS

responsabile unico del procedimento

Ing. Nicola Borraiccia - CTE Puglia

arch. Michele Porcellì - CTE Puglia

per. Ind. Savino Restano - CTE Puglia

per. Ind. Ruggero De Sarfo - CTE Puglia

committente: DIREZIONE REGIONALE INPS PUGLIA - via Pulignani 108 - Bari

firme e timbri:

scale:

**1:100**

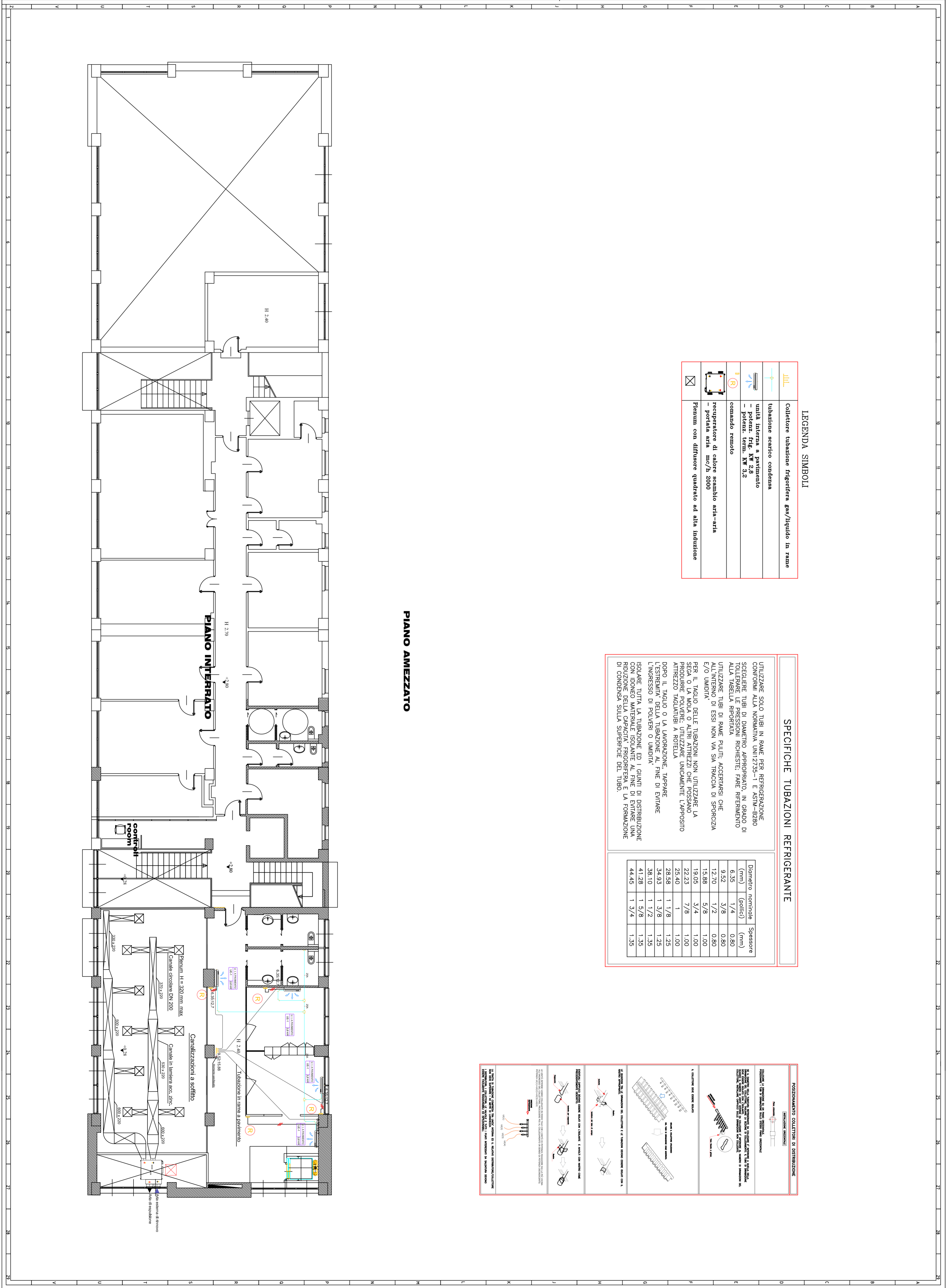
file:

data:

**01/10/2019**

aggiornamenti:

**Direzione Regionale Puglia**



**LEGENDA SIMBOLI**

	collettore tubazione frigorifera gas/liquido in rame
	tubazione scario condensa
	unità interna a pavimento - Potenza term. kW 3,2
	comando remoto
	recuperatore di calore scambio aria-aria - portata aria mc/h 5000
	Pannone con diffusore quadrato ad alta induttanza

**SPECIFICHE TUBAZIONI REFRIGERANTE**

UTILIZZARE SOLO TUBI IN RAME PER REFRIGERAZIONE CONFORMI ALLA NORMATIVA UNI12735-1 E ASTM-B280 SELEGGERE TUBI DI DIAMETRO APPROPRIATO, IN GRADO DI TOLLERARE LE PRESSIONI RICHIESTE; FARE RIFERIMENTO ALLA TABELLA RIPORTATA.

UTILIZZARE TUBI DI RAME PULITI, ACCERTARSI CHE ALL'INTERNO DI ESSI NON VIA SIA TRACCIA DI SPORCIZIA E/O UMIDITÀ.

PER IL TAGLIO DELLE TUBAZIONI NON UTILIZZARE LA SERRA PER IL TAGLIO, MA UN APPROPRIATO ATTREZZO TAGLIANTI A ROTELLA.

DOPO IL TAGLIO O LA LAVORAZIONE, TAPPARE L'ESTREMITÀ DELLA TUBAZIONE AL FINE DI EVITARE L'INGRESSO DI POLVERI O UMIDITÀ.

ISOLARE TUTTA LA TUBAZIONE ED I GIUNTI DI DISTRIBUZIONE CON IDONEO MATERIALE ISOLANTE AL FINE DI EVITARE UNA PERDITA DI EFFICIENZA CAUSATA DALLA FORMAZIONE DI CONDENSA SULLA SUPERFICIE DEL TUBO.

Diámetro nominal	Spessore
6,35 (mm)	0,80 (mm)
9,52 (mm)	0,80 (mm)
12,70 (mm)	0,80 (mm)
15,88 (mm)	1,00 (mm)
19,05 (mm)	1,00 (mm)
22,23 (mm)	1,00 (mm)
25,40 (mm)	1,25 (mm)
28,58 (mm)	1,25 (mm)
34,93 (mm)	1,35 (mm)
38,10 (mm)	1,35 (mm)
41,28 (mm)	1,35 (mm)
44,45 (mm)	1,35 (mm)

