



**Data di pubblicazione:** 29/10/2020

**Nome allegato:** *Elaborato grafico A-4\_signed.pdf*

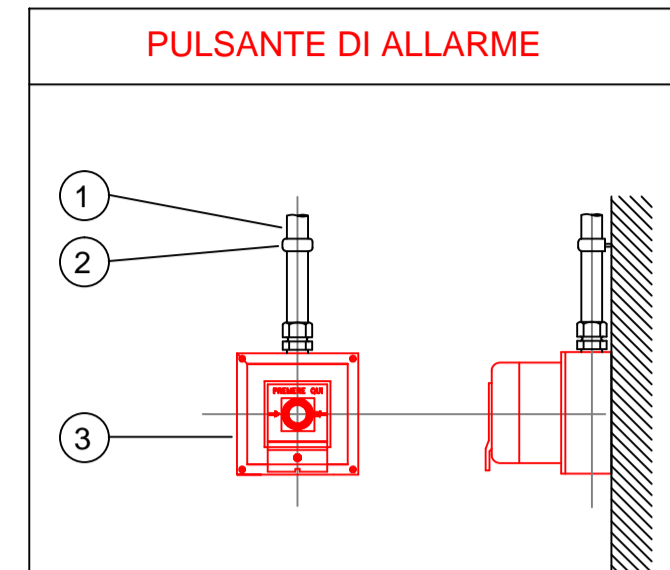
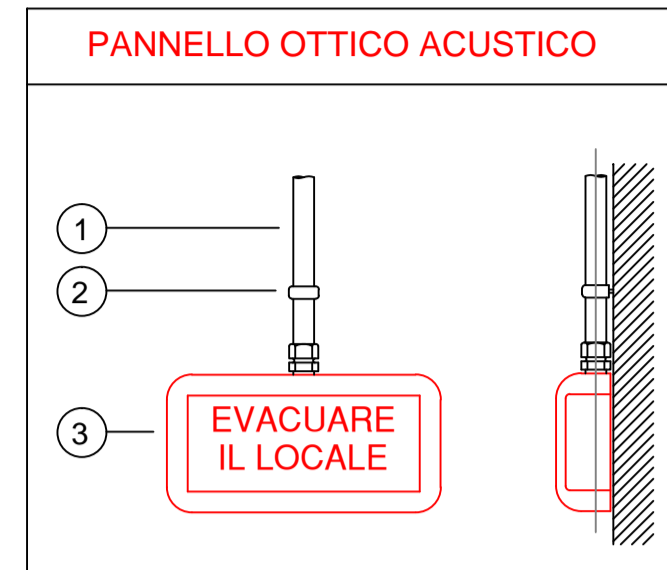
**CIG:** 8479304F01;

**Nome procedura:** *Impianti di rilevazione e segnalazione incendio presso la Sede INPS di FOGGIA, via della Repubblica 18*



sede	tavola
<b>SEDE PROVINCIALE INPS DI FOGGIA</b> <b>VIA DELLA REPUBBLICA N.18</b>	
titolo	<b>A4</b>
Progetto protezione attiva antincendio con realizzazione di nuovo impianto di rivelazione incendio secondo la norma UNI EN 9795 per la protezione degli uffici della Sede Provinciale INPS di Foggia. <b>PIANO SECONDO:</b> Distribuzione apparecchiature.	
Il Responsabile Unico del Procedimento	scala
<b>Dott. Ing. Nicola Borraccia - Ufficio Tecnico INPS</b>	<b>1: 100</b>
progettista	
<b>Per. Ind. Savino Restaino - Ufficio Tecnico INPS</b>	
file	data
	ottobre 2020

LEGENDA IMPIANTO DI RIVELAZIONE INCENDI	
	UNI EN 54-2 - CENTRALE DI RIVELAZIONE INCENDI DEL TIPO INDIRIZZABILE A 5 LOOP.
	UNI EN 54-2 - TERMINALE DI RIPETIZIONE CON DISPLAY A COLORI.
	UNI EN 54-2 - UNITÀ DI SPEGNIMENTO INDIRIZZABILE CON INTERFACCIAMENTO A CENTRALE DEL TIPO INDIRIZZATA.
	UNI EN 54-3 - PANNELLO OTTICO/ACUSTICO CONVENZIONALE CON SCRITTA "VIETATO ENTRARE".
	UNI EN 54-3 - PANNELLO OTTICO/ACUSTICO CONVENZIONALE CON SCRITTA "EVACUARE IL LOCALE".
	UNI EN 54-3 - PANNELLO OTTICO/ACUSTICO CONVENZIONALE CON SCRITTA "ALLARME INCENDIO".
	UNI EN 54-11 - PULSANTE INDIRIZZATO DI ALLARME INCENDIO, A ROTTURA VETRO, DI ALLARME MANUALE, DI COLORE RAL ROSSO E CON CUSTODIA PER INSTALLAZIONE A VISTA.
	EN 12094-3 - PULSANTE CONVENZIONALE DI EMERGENZA PER <b>ATTIVAZIONE DELL'IMPIANTO DI SPEGNIMENTO</b> , DI COLORE RAL GIALLO E CON CUSTODIA PER INSTALLAZIONE A VISTA.
	EN 12094-3 - PULSANTE CONVENZIONALE DI EMERGENZA PER <b>BLOCCO MANUALE DELL'IMPIANTO DI SPEGNIMENTO</b> , DI COLORE RAL BLU E CON CUSTODIA PER INSTALLAZIONE A VISTA.
	UNI EN 54-7 - RIVELATORE OTTICO DI FUMO INDIRIZZABILE CON BASE.
	UNI EN 54-7 - RIVELATORE OTTICO DI FUMO INDIRIZZABILE IN CONTROSOFFITTO CON BASE E RIPETITORE OTTICO DI ALLARME.
	RIVELATORE DI OSSIGENO.
	UNI EN 54-17-18 - MODULO DI COMANDO E DI INTERFACCIA ANALOGICA.
	UNI EN 54-4 - ALIMENTATORE SUPPLEMENTARE A 24 VOLT C.C. CON FORNITURA DI CORRENTE FINO A 2A.
	UNI EN 54-3-17-23 - SIRENA INDIRIZZABILE LAMPEGGIANTE ALIMENTATA DA LOOP.
	QUADRO ELETTRICO DI ALIMENTAZIONE



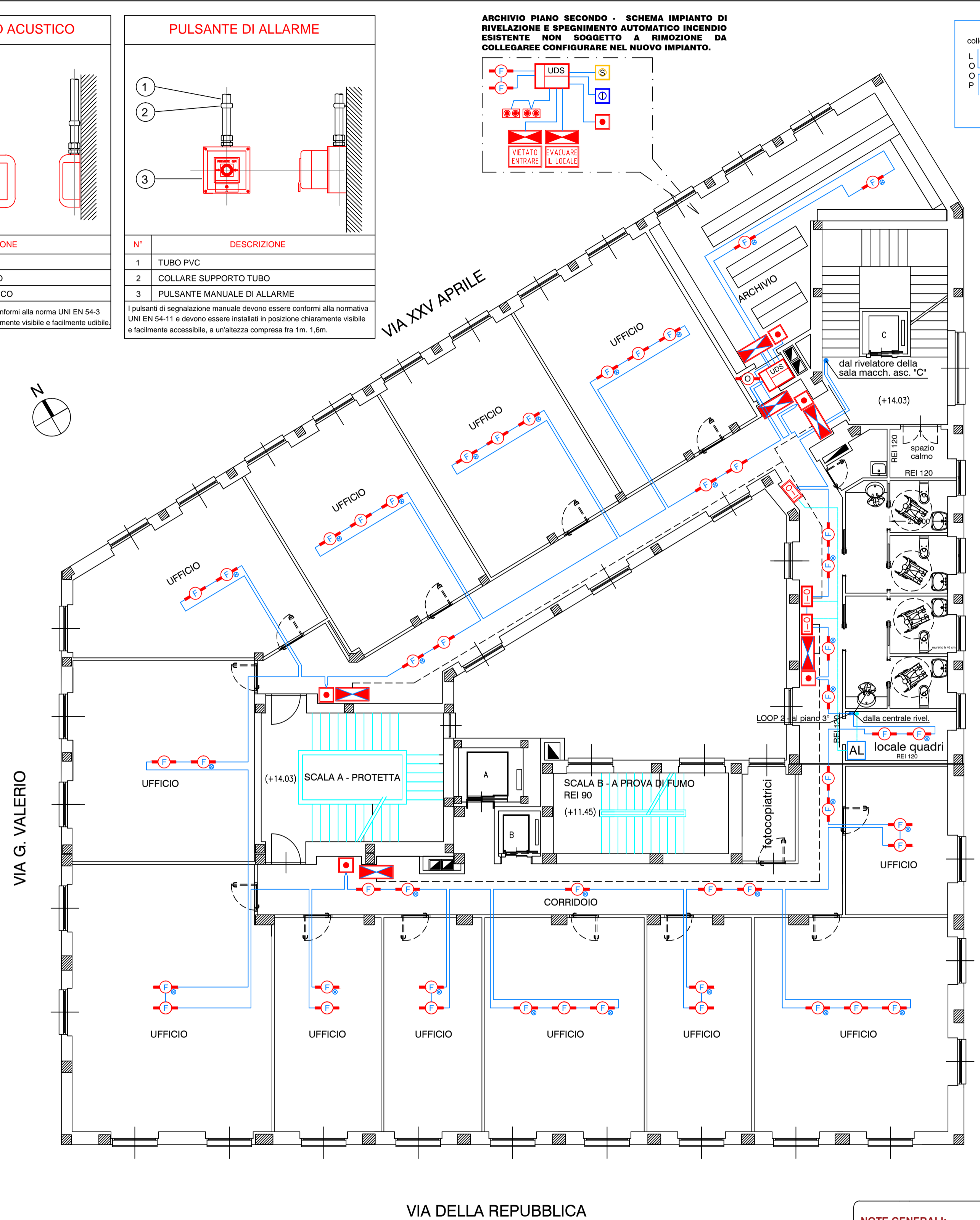
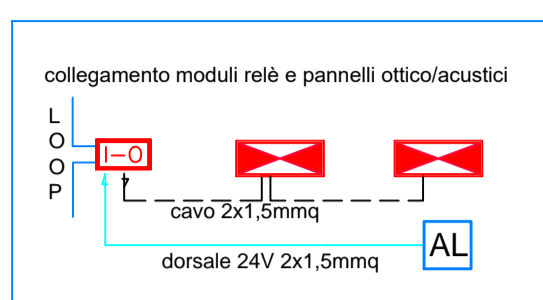
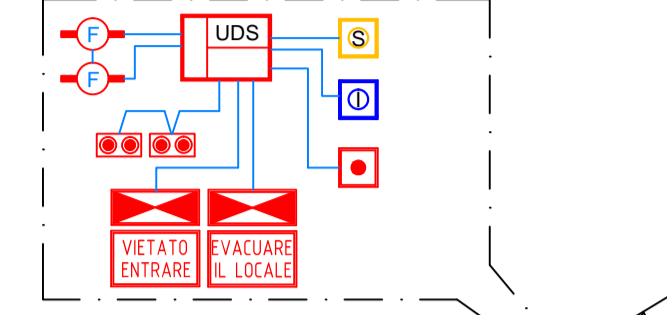
N°	DESCRIZIONE
1	TUBO PVC
2	COLLARE SUPPORTO TUBO
3	PANNELLO OTTICO ACUSTICO

I dispositivi ottico/acustici devono essere conformi alla norma UNI EN 54-3 devono essere installati in posizione chiaramente visibile e facilmente udibile.

N°	DESCRIZIONE
1	TUBO PVC
2	COLLARE SUPPORTO TUBO
3	PULSANTE MANUALE DI ALLARME

I pulsanti di segnalazione manuale devono essere conformi alla normativa UNI EN 54-11 e devono essere installati in posizione chiaramente visibile e facilmente accessibile, a un'altezza compresa fra 1m, 1,6m.

**ARCHIVIO PIANO SECONDO - SCHEMA IMPIANTO DI RIVELAZIONE E SPEGNIMENTO AUTOMATICO INCENDIO ESISTENTE NON SOGGETTO A RIMOZIONE DA COLLEGARE E CONFIGURARE NEL NUOVO IMPIANTO.**



**PIANO SECONDO**

**NOTE GENERALI:**

- 1) L'impianto di rivelazione fumi sarà realizzato secondo la normativa UNI 9795-2013.
- 2) Nel sistema di connessione ad anello chiuso (Loop) il percorso dei cavi deve essere realizzato in modo tale che possa essere danneggiato un solo ramo dell'anello.
- 3) Dovranno essere utilizzati per la realizzazione dell'impianto solo cavi elettrici resistenti al fuoco, non propaganti la fiamma, senza alogenuri, con tensione nominale 100-100 V per applicazioni fissi automatici di rivelazione e segnalazione allarme incendio e conformi alla norma CEI EN 50200 per il metodo di prova alla resistenza al fuoco.